



Střední průmyslová škola a Vyšší odborná škola technická Brno, Sokolská 1
Šablona: Inovace a zkvalitnění výuky prostřednictvím ICT

Název: Google

Téma: Google mapy

Autor: Ing. Silvana Žárská

Číslo: VY_32_INOVACE_39-05

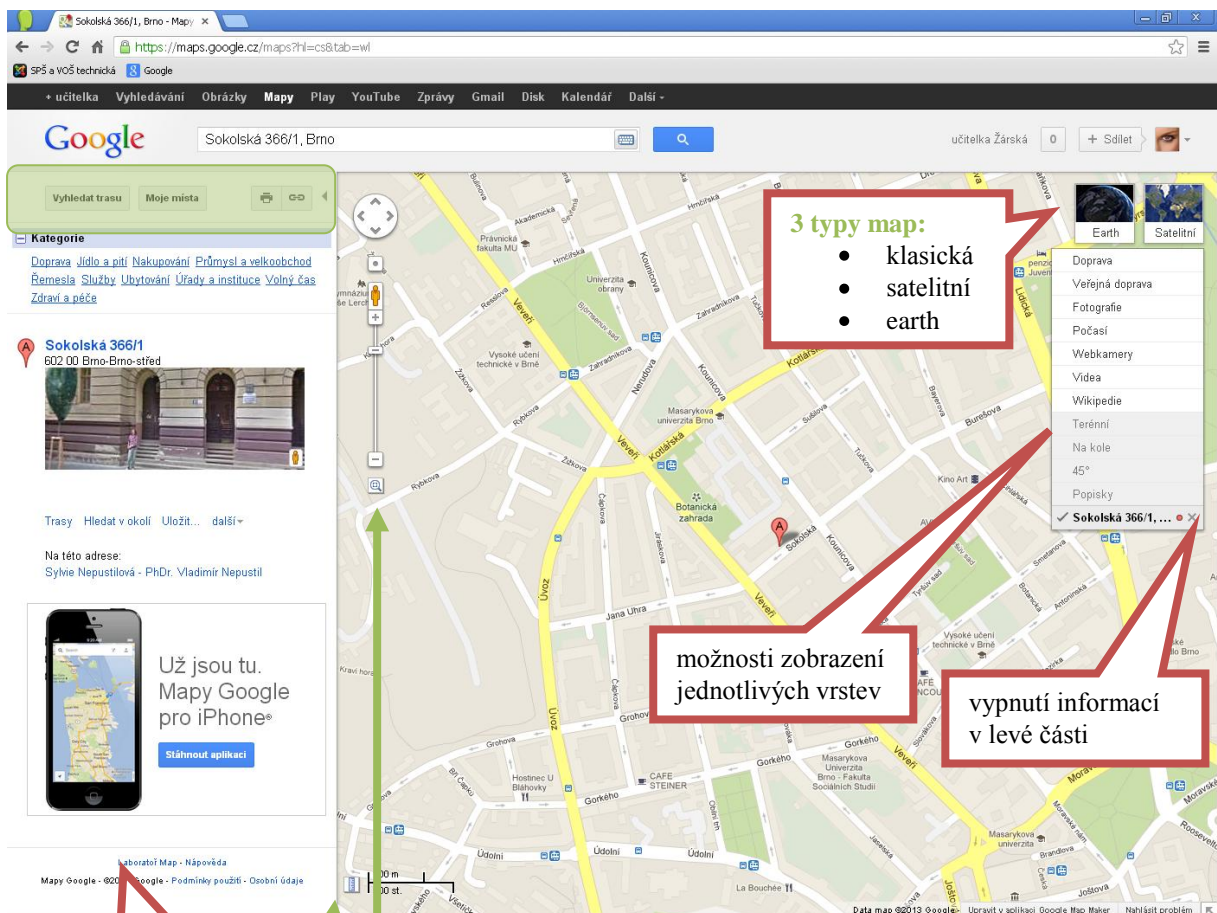
Anotace: Cílem kapitoly je seznámit studenty s prací s mapami, StreetView a Goole Earth.
DUM je určen pro výuku předmětu Výpočetní technika v 3. ročníku oboru STR a TLY. DUM byl vypracován v lednu 2013.

5. Mapy

Google disponuje dokonalými mapovými podklady nejen zemského povrchu, ale i dna moří, Měsíce a hvězdné oblohy.

Jejich použití se neomezuje jen na počítače, ale i na mobily (navigace).

5.1 Mapy pro PC



3 typy map:

- klasická
- satelitní
- earth

možnosti zobrazení jednotlivých vrstev

vypnutí informací v levé části

laboratoř

- měřítko
- zvětšení přetažením

5.2 Vyhledání trasy



The image shows a screenshot of the Google Maps website with a route search from Prague to Brno. The search results show a route of 207 km, 1 hour 55 minutes. The route is displayed on a map with a blue line. The search interface includes a search bar, a 'Vyhledat trasu' button, and a list of suggested routes. The route details include the starting point (Prague) and the ending point (Sokolská 366/1, Brno). The route is shown with a blue line on the map, and the distance and time are displayed. The search interface also includes a 'Moje místa' button and a 'Vyhledávání' button. The search results show a list of suggested routes, with the first one being the most direct. The route details include the starting point (Prague) and the ending point (Sokolská 366/1, Brno). The route is shown with a blue line on the map, and the distance and time are displayed. The search interface also includes a 'Moje místa' button and a 'Vyhledávání' button.

Annotations on the screenshot:

- autem
nákladákem
pěšky
na kole
- možnosti
- zobrazení ve 3D
náročné na připojení k internetu
- trasu možno přetáhnout


5.3 Moje místa


Další informace.'" data-bbox="116 102 500 441"/>

Vyhledat trasu **Moje místa**  

Vše **Mapy** S hvězdičkou Další ▾

VYTVOŘIT MAPU

 Nastavit polohu domova



 Nastavit polohu zaměstnání

NAPOSLEDY ZOBRAZENO DNES

Některá místa se zobrazují na základě vašich nedávných vyhledávacích dotazů. [Další informace.](#)

Laboratoř Map - Náповěda

Mapy Google - ©2013 Google - [Podmínky použití](#) - [Osobní údaje](#)

Vyhledat trasu **Moje místa**  

[+ Kategorie](#)

Přizvat spolupracovníky [Importovat](#) **Hotovo** **Uložit**

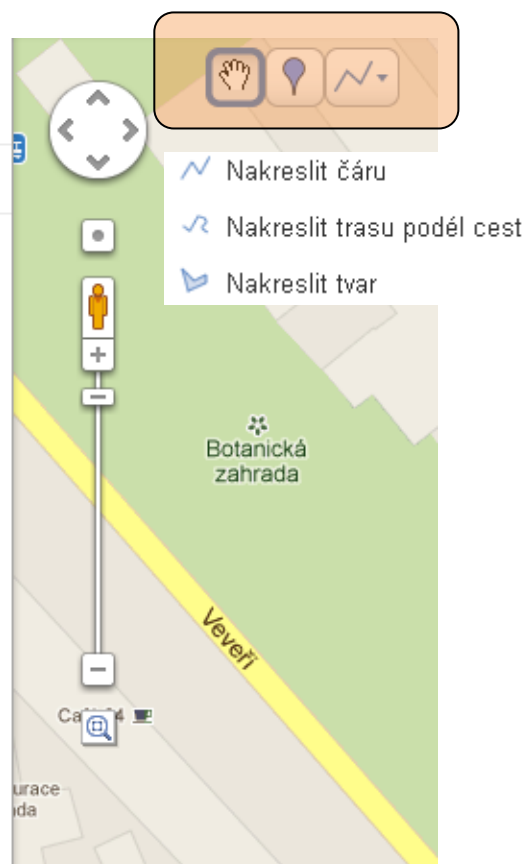
Nadpis
škola


Popis
toto je moje škola

Nastavení soukromí a sdílení [Další informace](#)

Veřejná - Sdíleno se všemi. Tato mapa bude zveřejněna ve výsledcích vyhledávání a uživatelských profilech

Neveřejná - Sdíleno pouze s vybranými osobami, které mají adresu URL této mapy.





- Nakreslit čáru
- Nakreslit trasu podél cest
- Nakreslit tvar

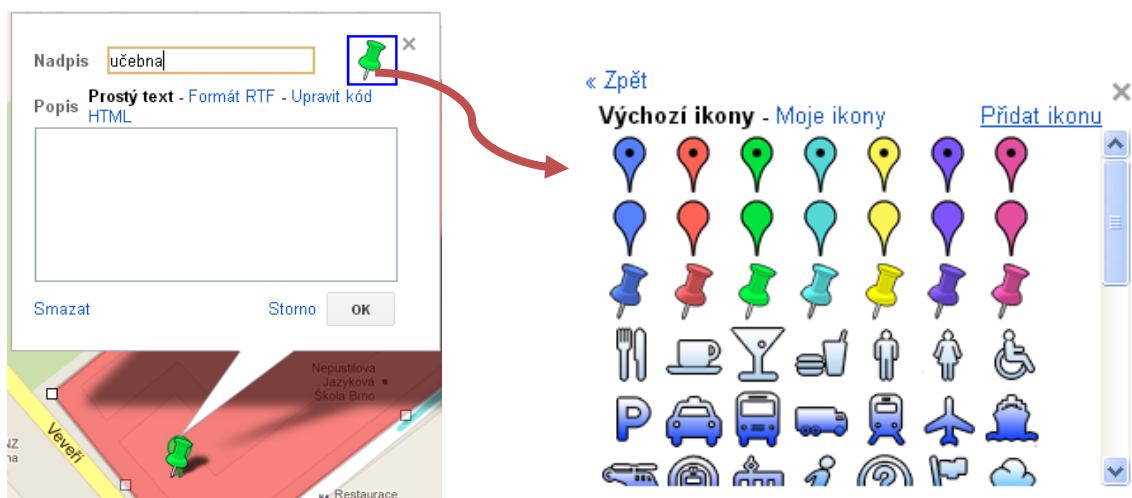
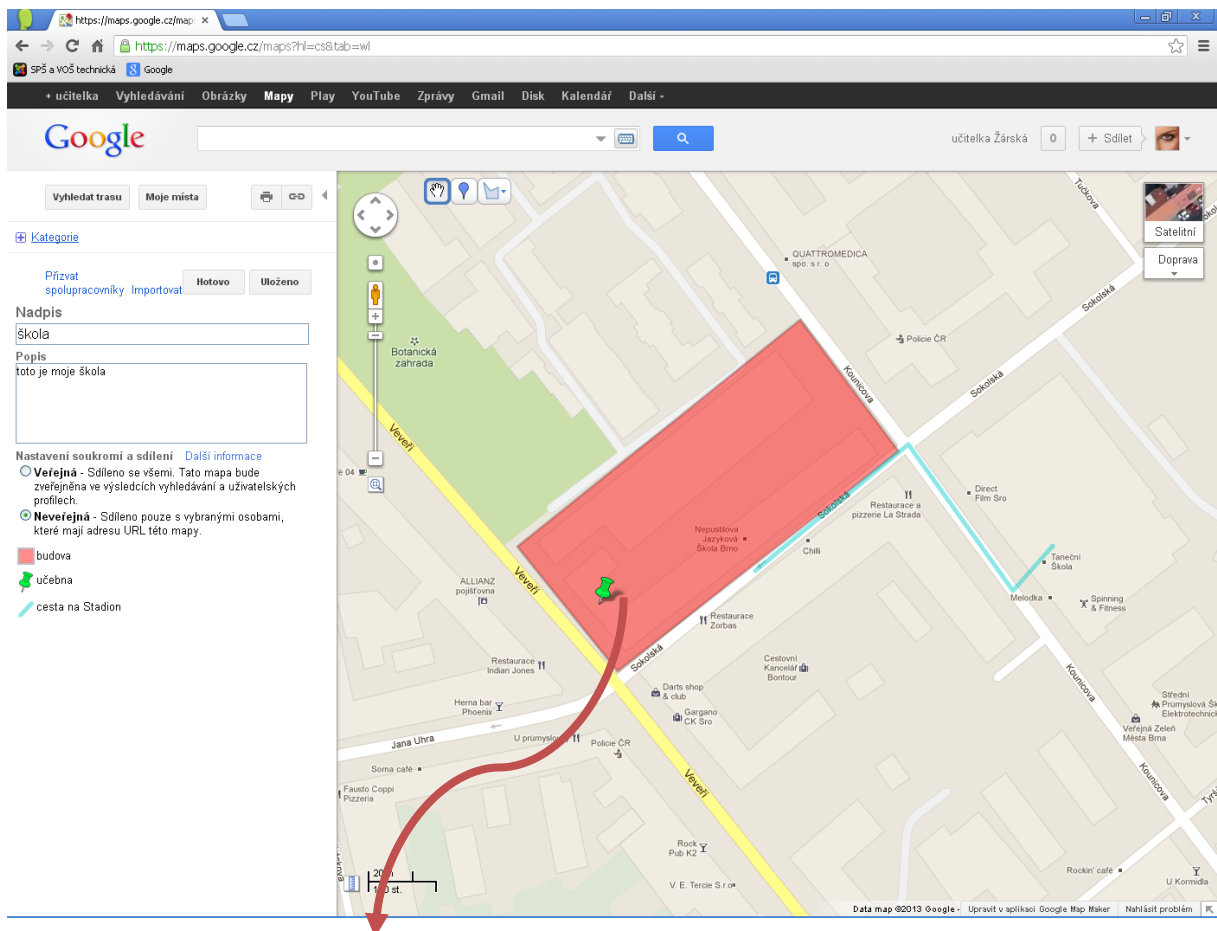
Botanická zahrada

Veverí

procvičení

pokryjte prostor budovy tvarem
umístěte značku do místa učebny
nakreslete cestu na Stadion

výsledek by měl vypadat přibližně takto:



sdílení

vytvořenou mapu můžeme:

- nasdílet pomocí odkazu mailem
- vložit do webové stránky jako rámeček

Vložit odkaz do **e-mailu** nebo **chatu**. ×

Krátká adresa URL Odeslat

Odkaz

<https://maps.google.cz/maps/ms?msid=214925566>

Přidejte na webové stránky vložením HTML.

```
<iframe width="425" height="350" frameborder="0" >
```

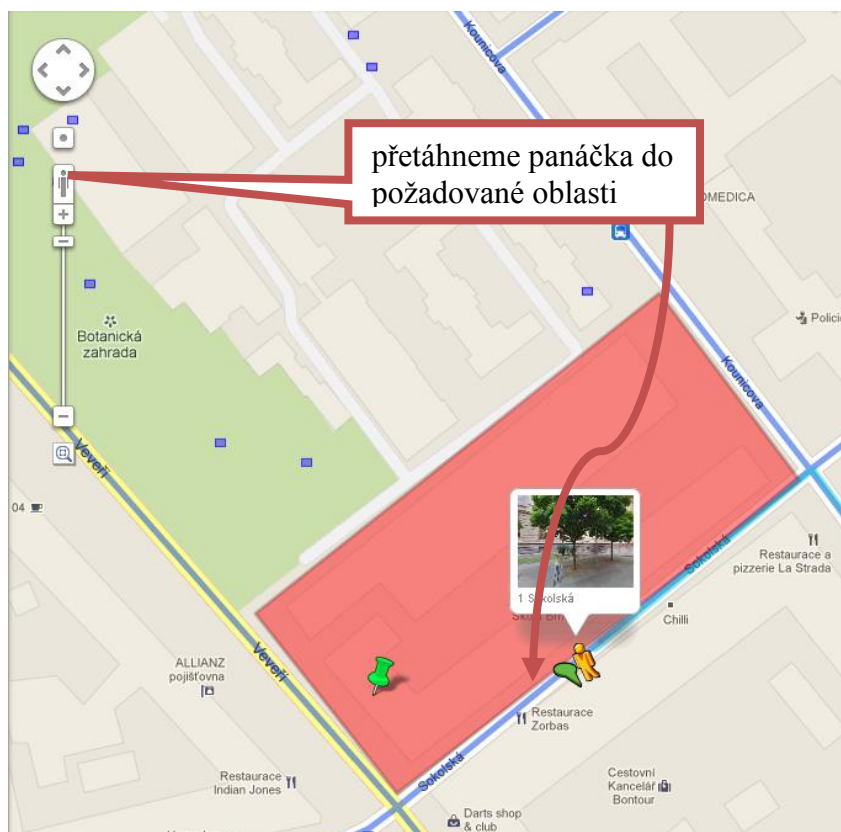
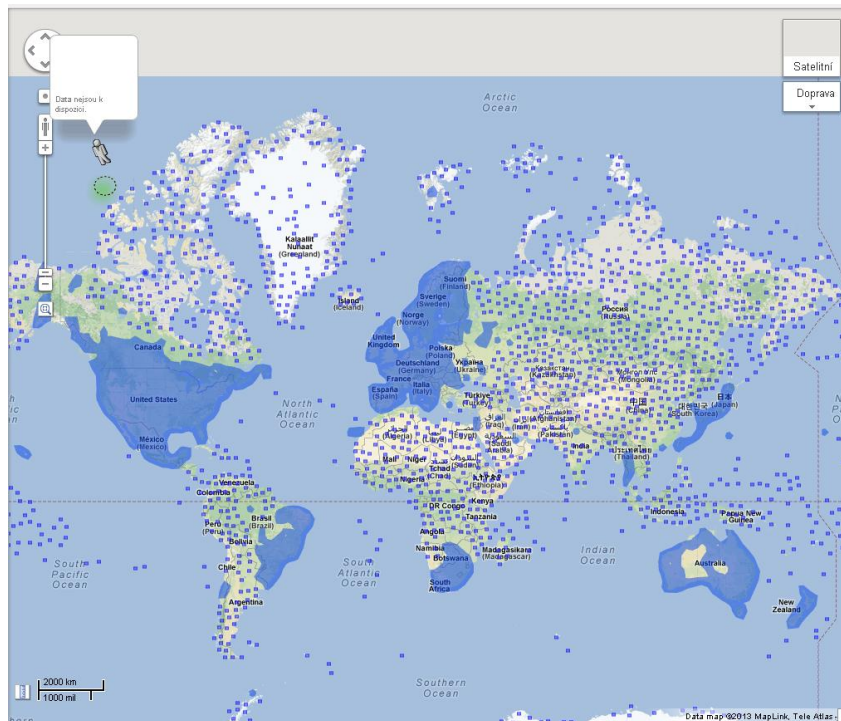
This map cannot be embedded. [Nápověda](#)

procvičení

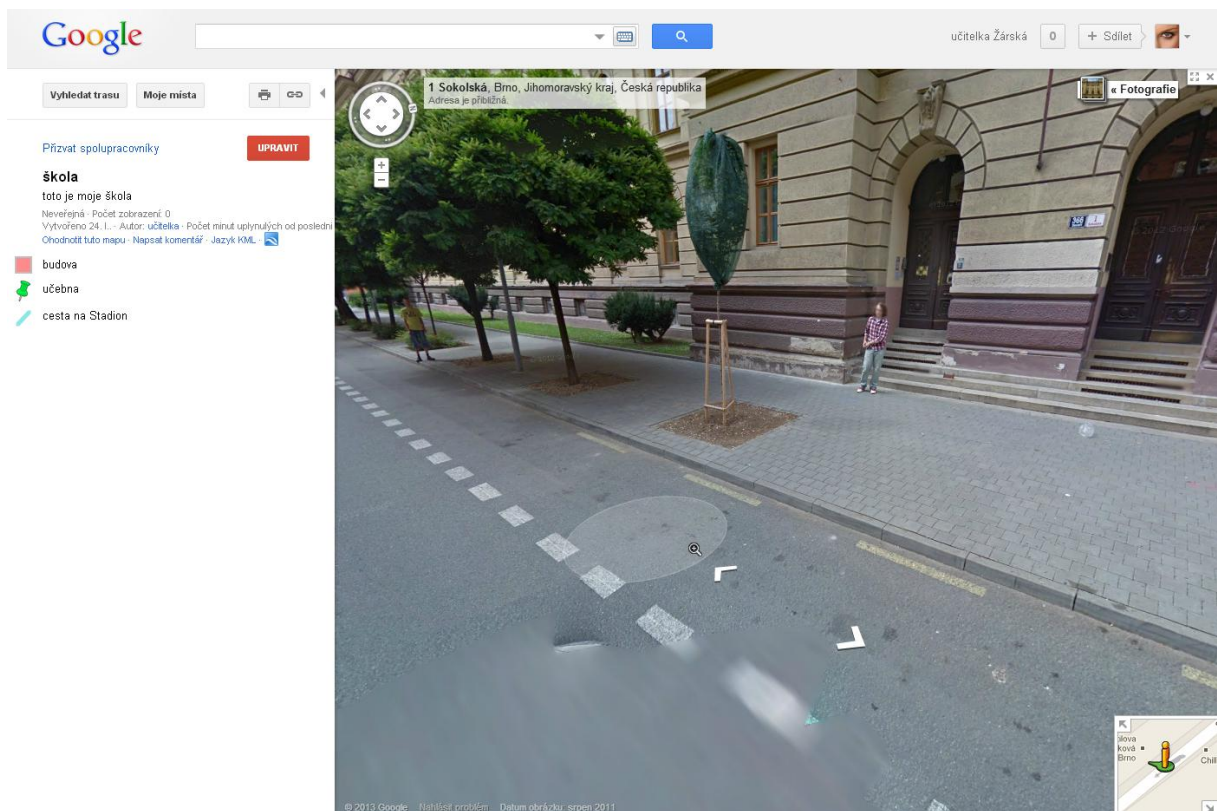
vytvořte obdobnou mapu bydliště s trasou na nejbližší spoj
nasdílejte ji svým spolužákům

5.4 Street View

Google nasnímal větší část civilizovaného světa.
Modré oblasti jsou nasnímané, modré čtverečky značí pouze fotky.



ovládání je zcela intuitivní pomocí myši



procvičení

studenti si mohou projít kupříkladu HydePark nebo Řím, eventuálně své bydliště zajímavé obrázky dostaneme, zadáme-li do vyhledávače obrázků **street view funny photos**

5.5 Google Earth

Jedná se speciální aplikaci, kterou je nutné do počítače nainstalovat. Umožňuje celou řadu zobrazení, které jsou již nad rámec učiva. Demonstrační videa je možno shlédnout na

www.youtube.com/ucitelkazarska

