



MINISTERSTVO ŠKOLSTVÍ,
MLÁDEŽE A TĚLOVÝCHOVY



OP Vzdělávání
pro konkurenceschopnost

INVESTICE
DO ROZVOJE
VZDĚLÁVÁNÍ

Střední průmyslová škola a Vyšší odborná škola technická Brno, Sokolská 1
Šablona: Inovace a zkvalitnění výuky prostřednictvím ICT

Název: Excel

Téma: Tipy a triky

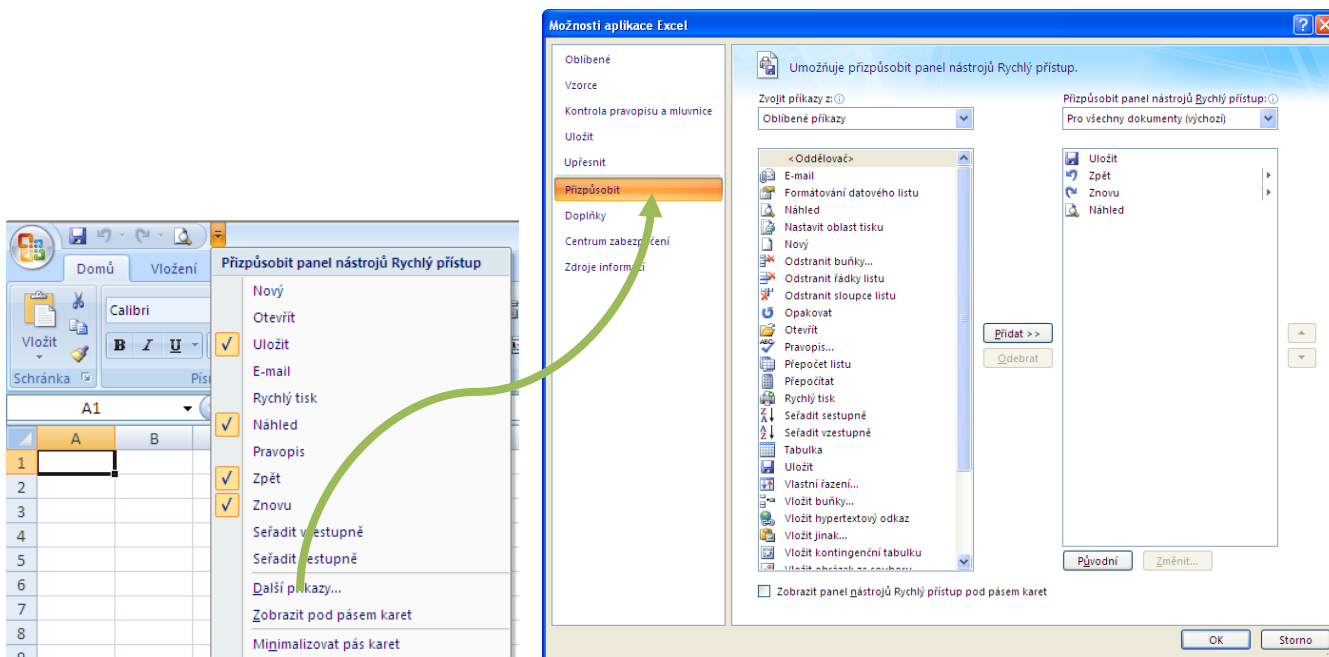
Autor: Ing. Silvana Žárská

Číslo: VY_32_INOVACE_38–20

Anotace: Cílem kapitoly je upozornit na možnosti usnadnění práce s Excelem. DUM je určen pro výuku předmětu Výpočetní technika v 2. ročníku oboru STR a TLY. DUM byl vypracován v listopadu 2012.

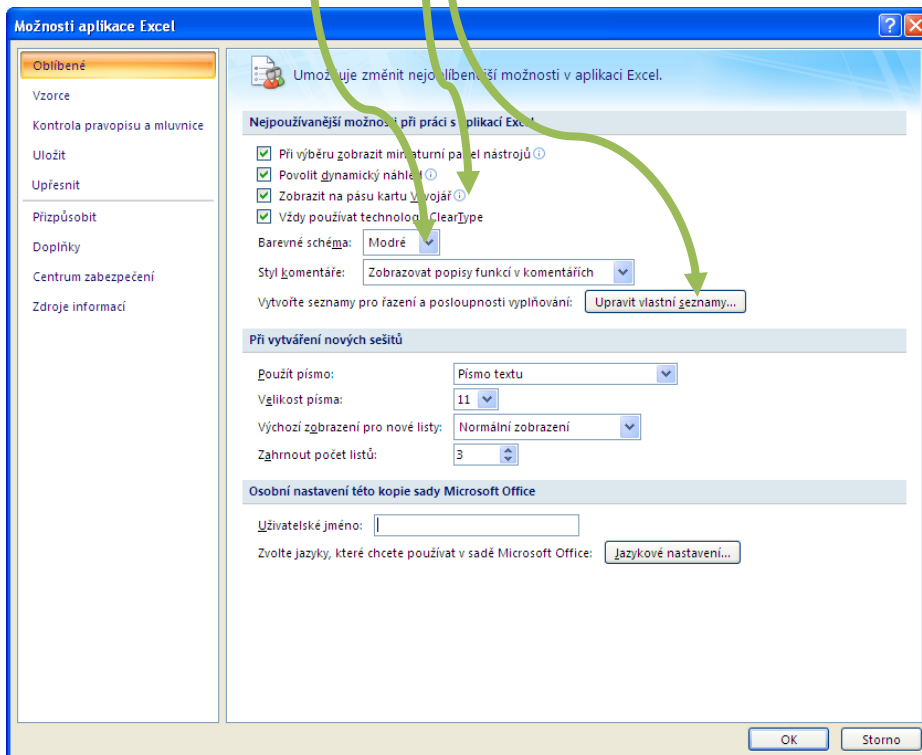
12. Tipy a triky

Rozšíření panelu rychlého spuštění

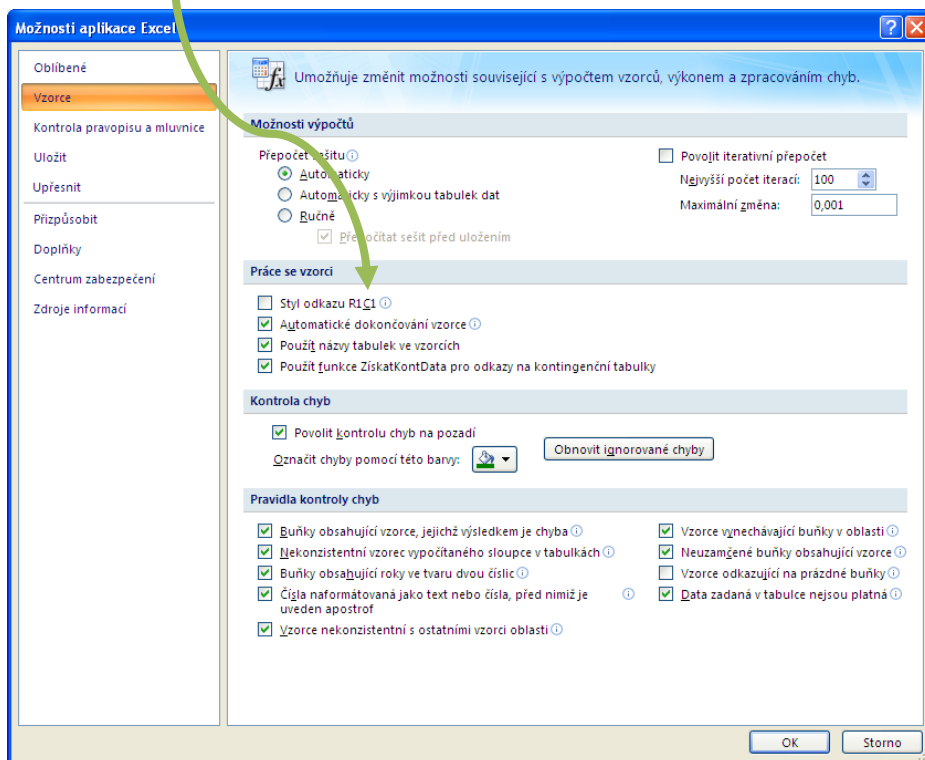


Další možnosti Excelu

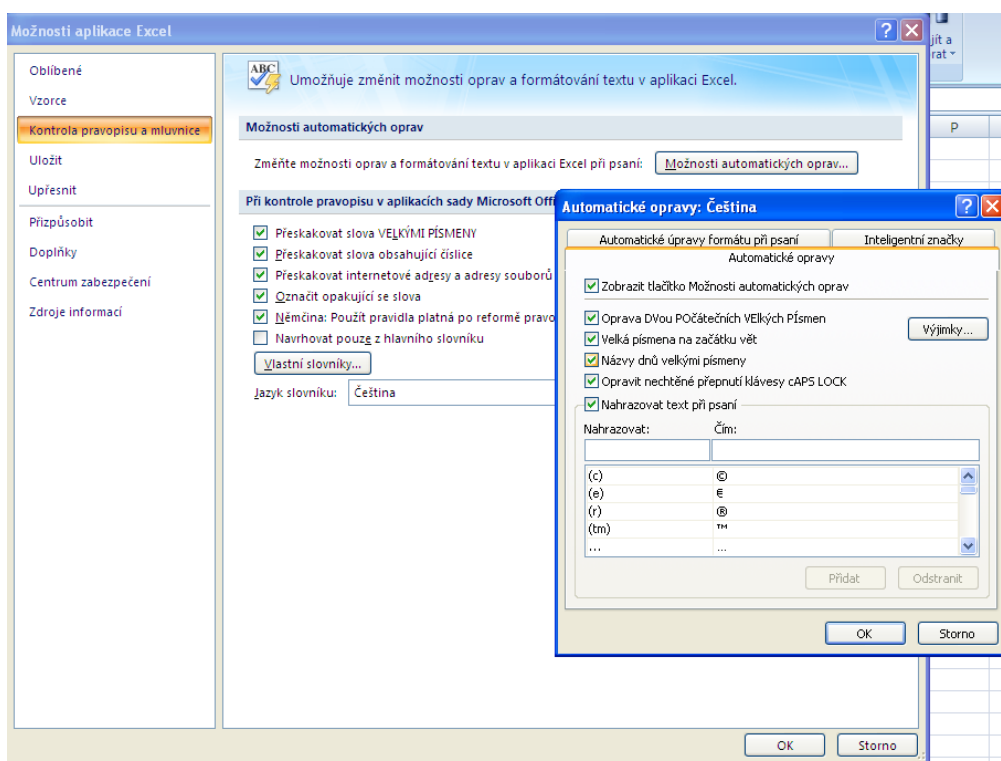
Umožňuje přizpůsobit vzhled a nastavení



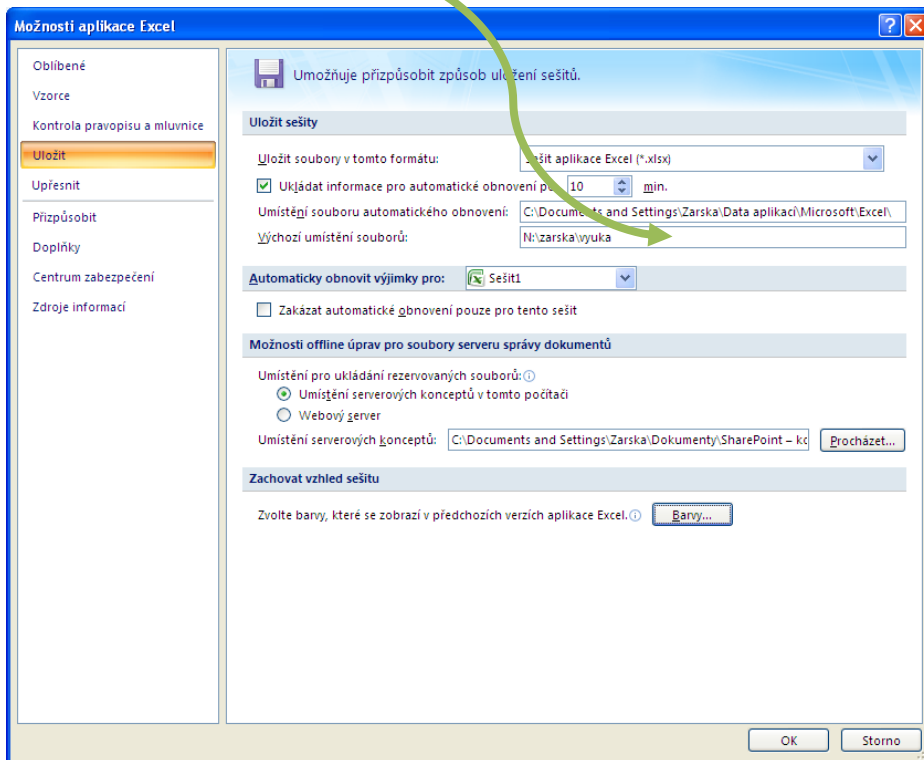
Práce s vzorci



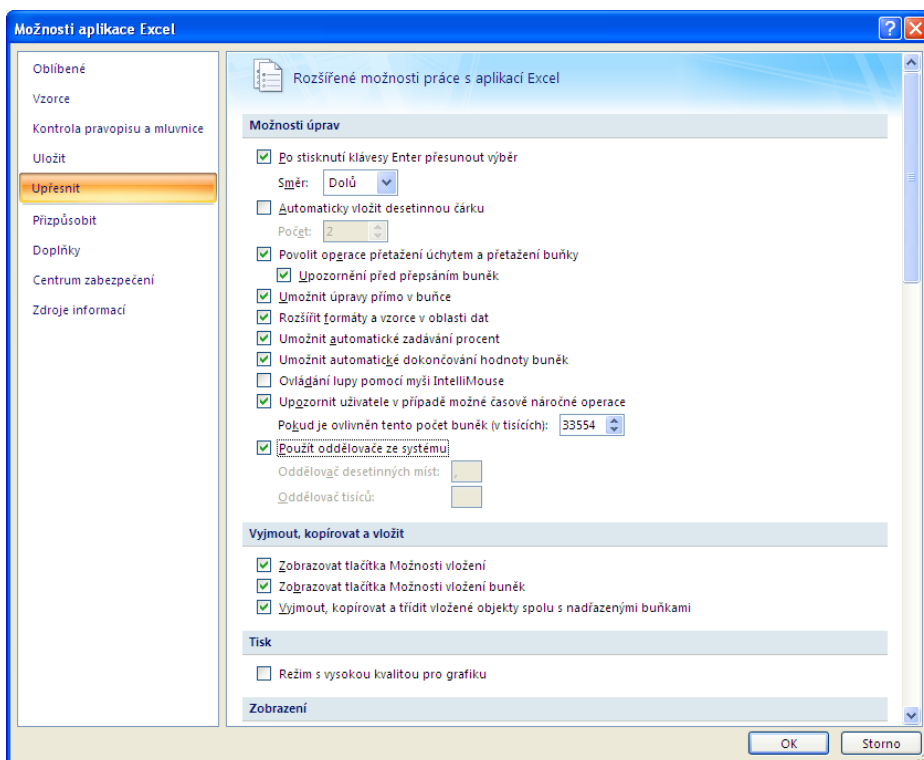
Pravopis a synonyma



Výchozí uložení souborů



Další nastavení



Zobrazení

Zobrazit tento počet naposledy použitých dokumentů: 17

Jednotky pravítka: Výchozí jednotky

- Zobrazit všechna okna na hlavním panelu
- Zobrazit řádek vzorců
- Zobrazit komentáře k funkcím
- Zobrazit názvy prvků grafu při přechodu
- Zobrazit hodnoty datových bodů při přechodu

Zobrazit u buněk s komentáři:

- Žádné komentáře ani indikátory
- Pouze indikátory, komentáře při přechodu
- Komentáře a indikátory

Zobrazit možnosti pro tento sešit: Sešit1

- Zobrazit vodorovný posuvník
- Zobrazit svislý posuvník
- Zobrazit karty listů
- Seskupit data v nabídce Automatický filtr

Zobrazit u objektů:

- Vše
- Nic (skrýt objekty)

Zobrazit možnosti pro tento list: List1

- Zobrazit záhlaví řádků a sloupců
- Zobrazit y buňkách vzorce namísto vypočtených výsledků
- Zobrazit konce stránek
- Zobrazit nulu v buňkách s nulovou hodnotou
- Zobrazit symboly přehledu v případě jeho použití

Vzorce

- Povolit přepočítat více podprocesech

Počet podprocesů přepočtu:

- Využít všechny procesory v tomto počítači: 2
- Ručně: 2

Při výpočtech v tomto sešitu: Sešit1

- Aktualizovat propojení s jinými dokumenty
- Nastavit přesnost podle zobrazení
- Použít kalendářní systém 1904
- Uložit hodnoty z externích propojení

Obecné

- Zvuková zpětná kontrola
- Animovat vkládání a odstraňování
- Ignorovat jiné aplikace využívající dynamickou výměnu dat
- Požvat aktualizaci automatických propojení
- Zobrazovat chyby v uživatelském rozhraní v doplňcích
- Nastavit měřítko obsahu pro velikosti papíru A4 nebo 8,5 x 11"

Umístění souborů otvřených při spuštění:

Kompatibilita s produkty společnosti Lotus

Přístupová klávesa:

- Převod navigačních kláves

Nastavení kompatibility s produkty společnosti Lotus pro: List1

- Převod výpočtu vzorců
- Převod zadání vzorců

Pravopis a synonyma

The screenshot shows the Microsoft Word interface with the 'Pravopis' (Spelling) pane open. The search term is 'počítač'. The 'Zdroje informací' (Information Sources) pane is also open, showing a search for 'počítač' and a list of suggestions including 'komputer (podstatné jméno)'. A tooltip for 'Tezaurus' is visible, explaining its function: 'Umožňuje navrhnout slova s podobným významem, jako má vybrané slovo.' (Allows suggesting words with a similar meaning to the selected word.)