



**Střední průmyslová škola a Vyšší odborná škola technická Brno, Sokolská 1**  
**Šablona: Inovace a zkvalitnění výuky prostřednictvím ICT**

**Název:** Excel

**Téma:** Makra

**Autor:** Ing. Silvana Žárská

**Číslo:** VY\_32\_INOVACE\_38–19

**Anotace:** Cílem kapitoly je seznámit studenty s možností využití maker v Excelu.  
DUM je určen pro výuku předmětu Výpočetní technika v 2. ročníku oboru STR a TLY. DUM byl vypracován v listopadu 2012.

## 10. Makra

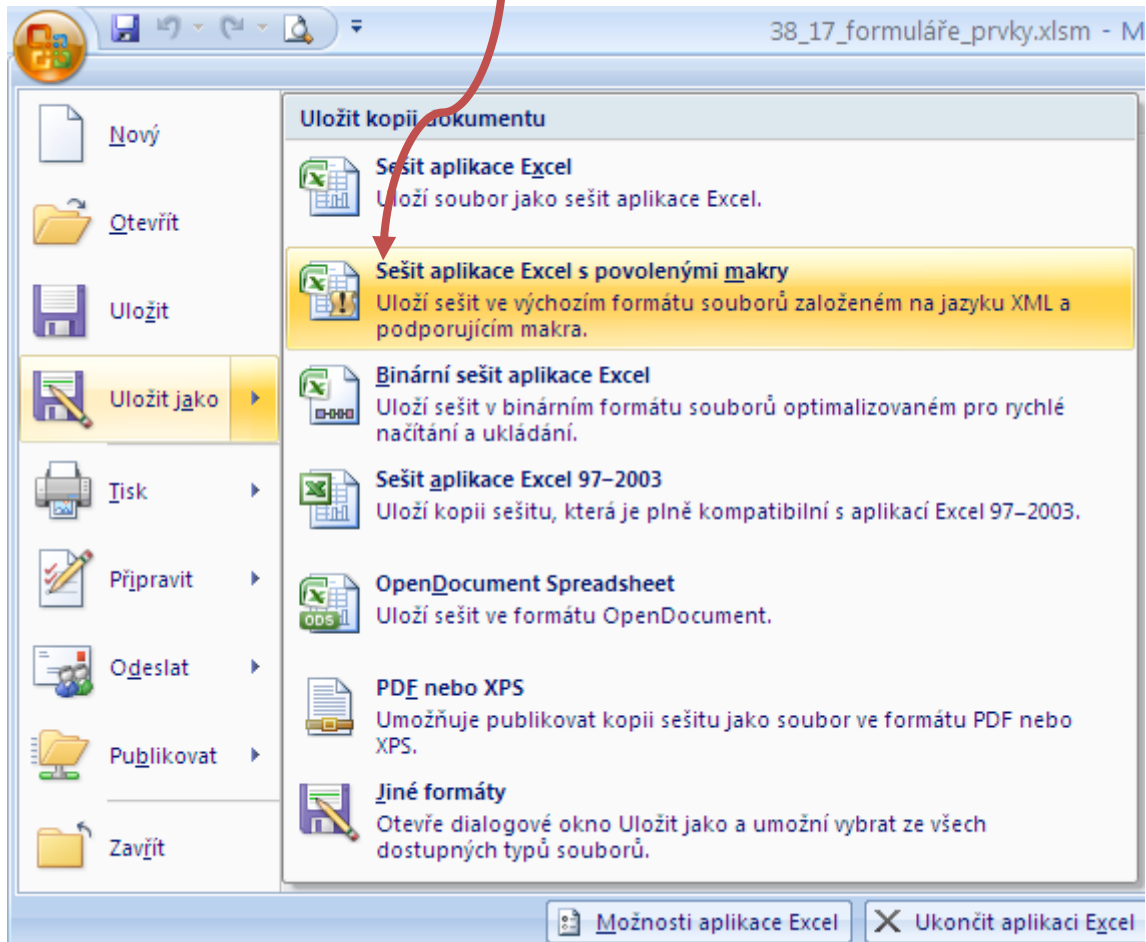
Makra slouží pro urychlení a usnadnění práce při opakujících se činnostech.

Nejčastější použití je ve formulářovém prvku „Tlačítko“.

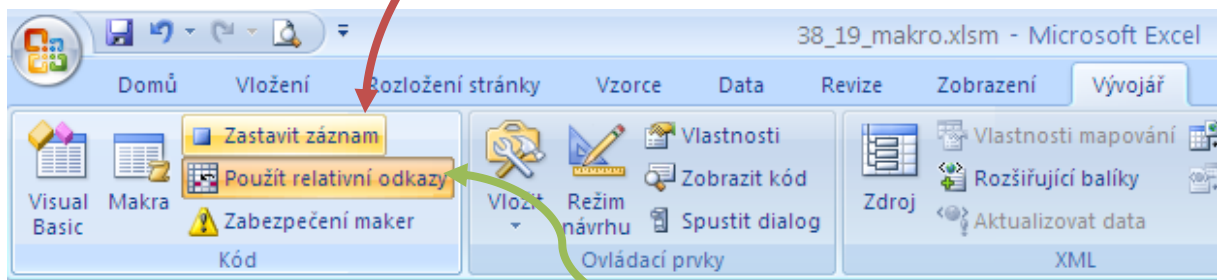
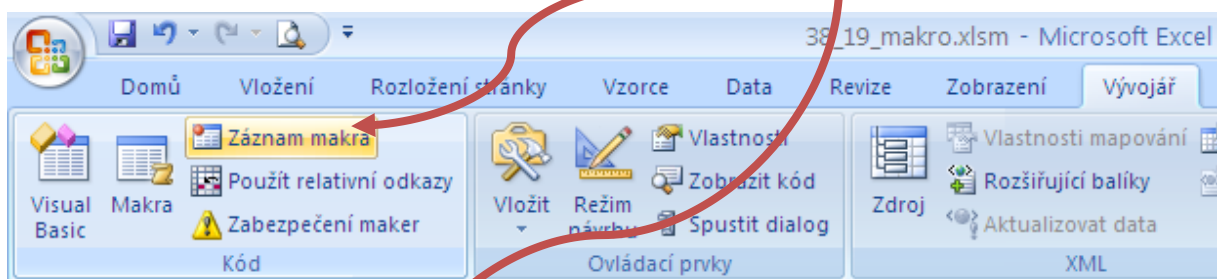
Makra jsou programována pomocí Visual Basicu. Toto je však již nad rámec běžné výuky Excelu.

Pro práci s makry musíme mít zapnutou kartu „VÝVOJÁŘ“ (viz. kap. 9)

Soubory obsahující makra ukládáme jako

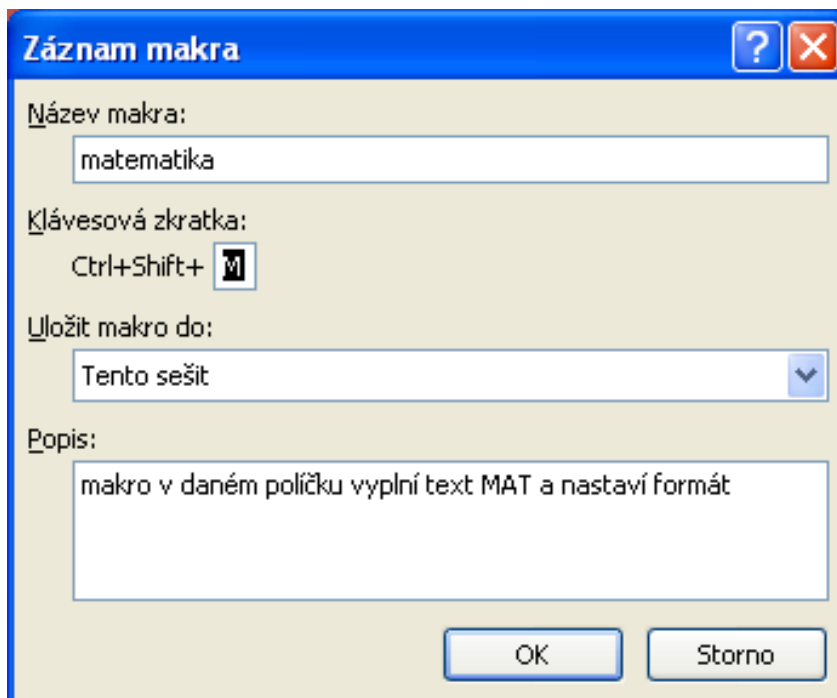


**MAKRO** = soubor činností, které provedeme mezi spuštěním a zastavením nahrávání makra

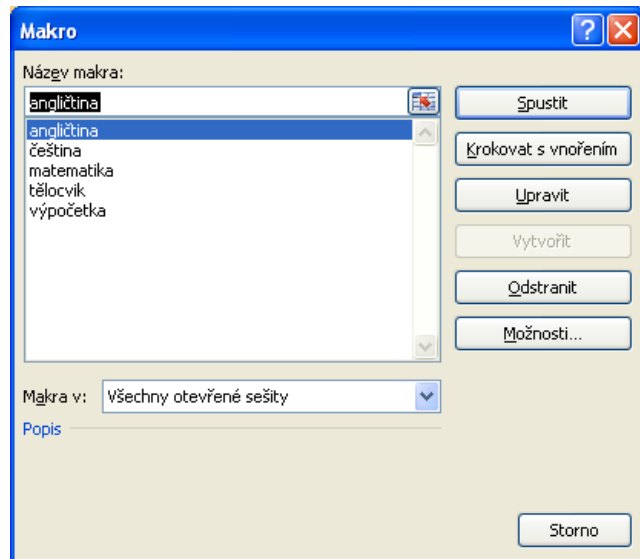
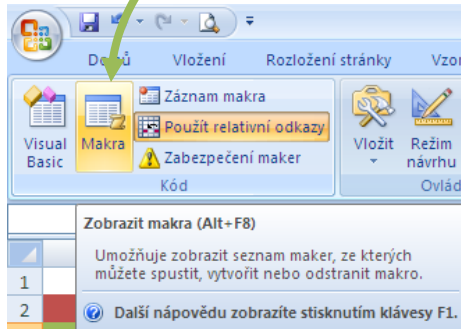


Ve většině případů se vyplatí mít zapnuté relativní odkazy.

Po spuštění záznamu se objeví následující políčko, které vyplníme dle potřeby. Následně provedeme činnosti, které chceme do makra zaznamenat.

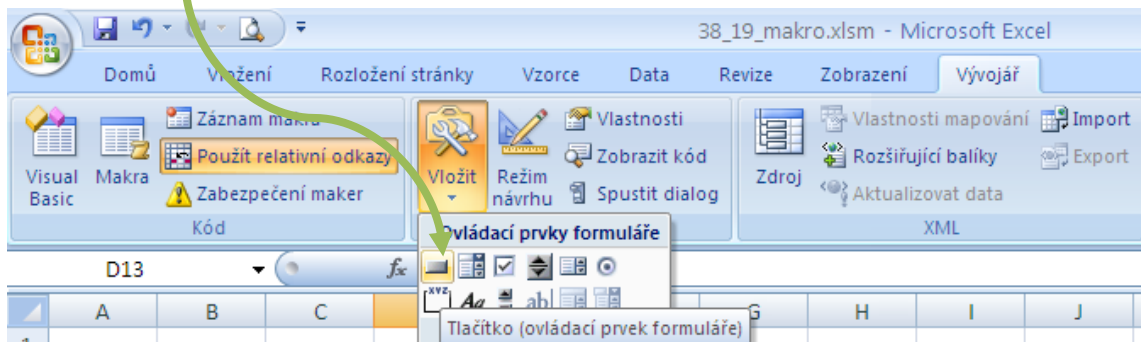


Použití maker a jejich správa je zde:

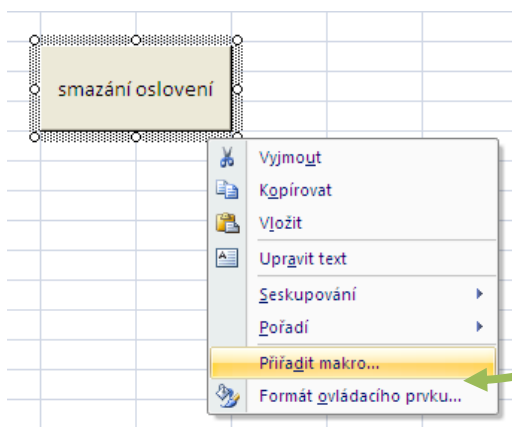


## TLAČÍTKA

Vložíme „Tlačítko“



Makro máme již přednastavené nebo je nyní vytvoříme. Následně tlačítku makro přiřadíme.



PŘ: MAKRO