



Střední průmyslová škola a Vyšší odborná škola technická Brno, Sokolská 1
Šablona: Inovace a zkvalitnění výuky prostřednictvím ICT

Název: Excel

Téma: Grafy složité

Autor: Ing. Silvana Žárská

Číslo: VY_32_INOVACE_38-12

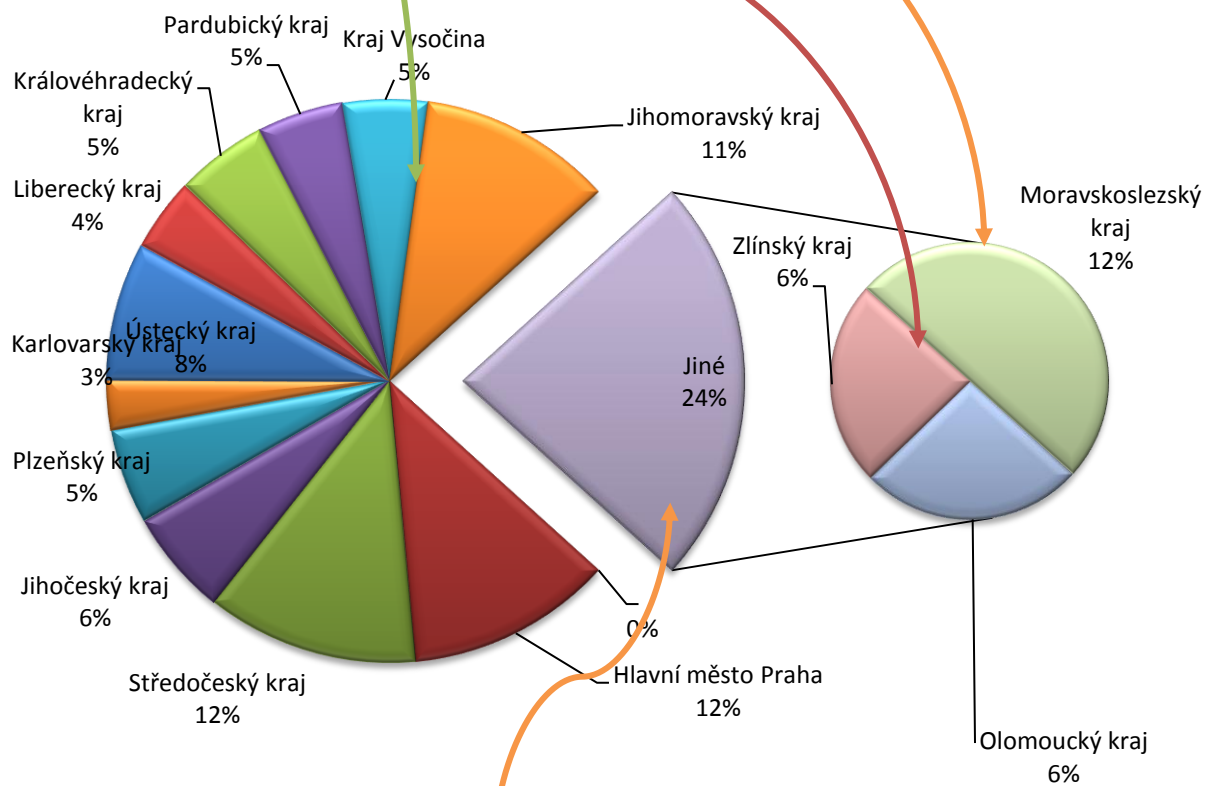
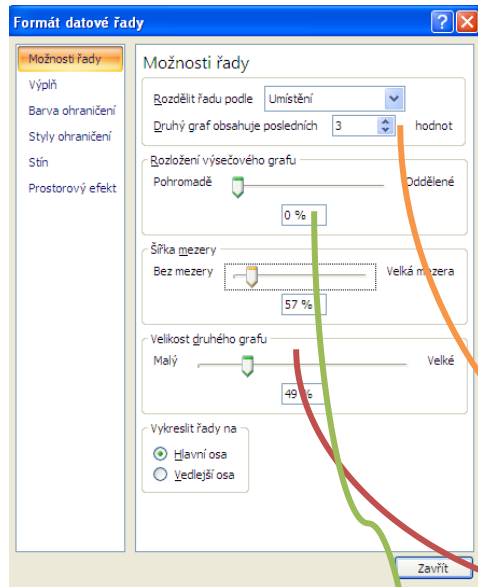
Anotace: Cílem kapitoly je uvést studenty do problematiky práce se složitějšími grafy, možnostmi vynášet více dat do jednoho grafu. DUM je určen pro výuku předmětu Výpočetní technika v 2. ročníku oboru STR a TLY. DUM byl vypracován v srpnu 2012.

5.2 Grafy složité

Excel umožňuje nepřeberné množství úprav a nastavení grafů.

Mezi nejčastější patří :

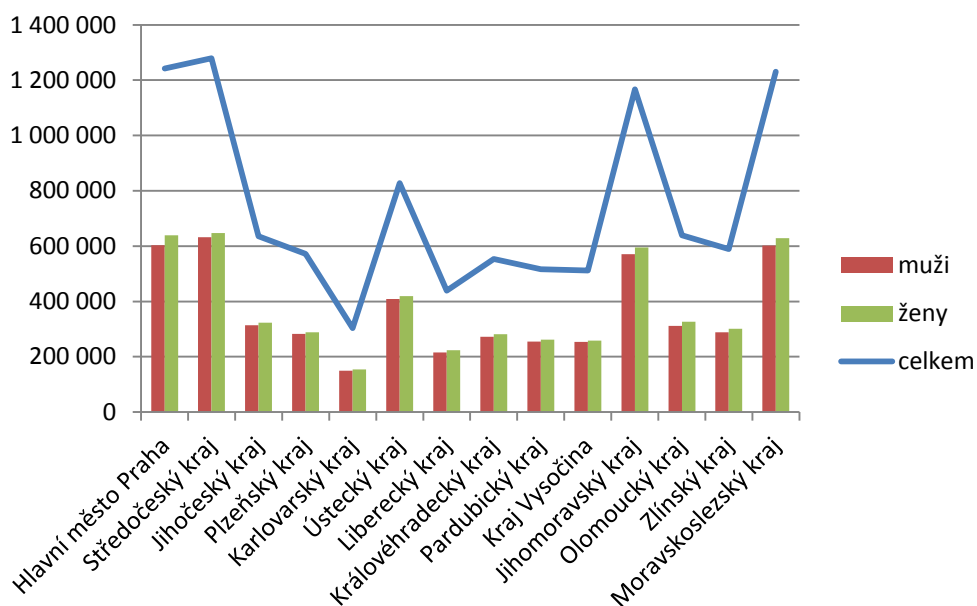
- nastavení vlastností složitějším způsobem



tento bod datové řady byl vysunut ručně

- různé typy grafu v jednom

vyberu řadu → pravé tlačítko → změnit typ grafu



- vynesení hodnot na vedlejší osu

vyberu řadu → pravé tlačítko → formát datové řady →

