



**Střední průmyslová škola a Vyšší odborná škola technická Brno, Sokolská 1**  
**Šablona: Inovace a zkvalitnění výuky prostřednictvím ICT**

**Název: Excel**

**Téma: Řady**

**Autor: Ing. Silvana Žárská**

**Číslo: VY\_32\_INOVACE\_38-09**

**Anotace:** Cílem kapitoly je uvést studenty do problematiky práce s řadami, jak vlastními, tak předpřipravenými.  
DUM je určen pro výuku předmětu Výpočetní technika v 2. ročníku oboru STR a TLY. DUM byl vypracován v červenci 2012.

## 4. Řady

Řady slouží pro usnadnění a zrychlení práce.

Rozkopírovávají se stejně jako vzorce.

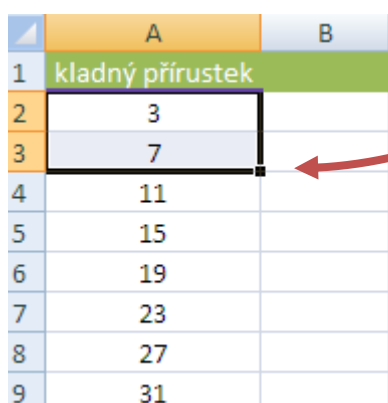
### 4.1 Aritmetická řada

číselná řada s konstantním přírůstkem

$$\check{c}_3 = \check{c}_2 + (\check{c}_2 - \check{c}_1)$$

možno použít i pro datum

pro rozkopírování vyberu do bloku dvě po sobě jdoucí buňky



	A	B
1	kladný přírůstek	
2	3	
3	7	
4	11	
5	15	
6	19	
7	23	
8	27	
9	31	

### 4.2 Předdefinované řady

měsíce: leden I

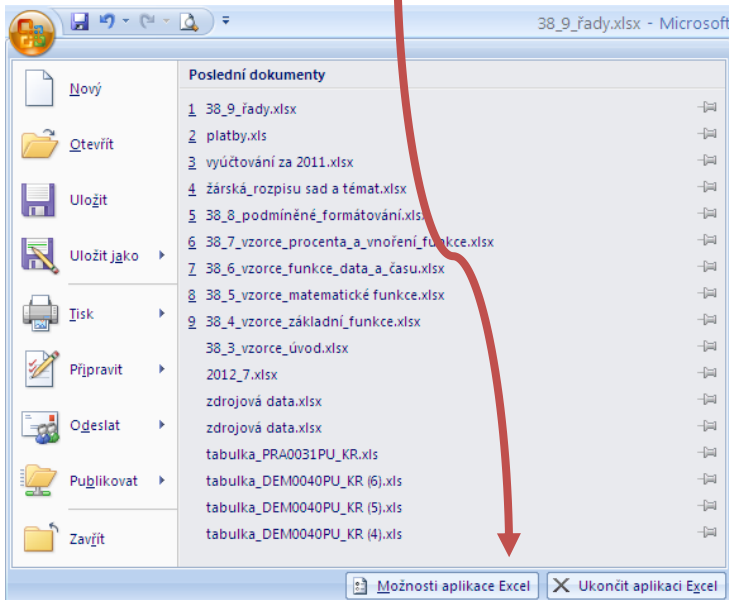
dny: pondělí po

	A	B	C	D
1	pondělí	st	leden	X
2	úterý	čt	únor	XI
3	středa	pá	březen	XII
4	čtvrtek	so	duben	I
5	pátek	ne	květen	II
6	sobota	po	červen	III
7	neděle	út	červenec	IV
8			srpen	V
9			září	VI
10			říjen	VII
11			listopad	VIII
12			prosinec	IX
13				

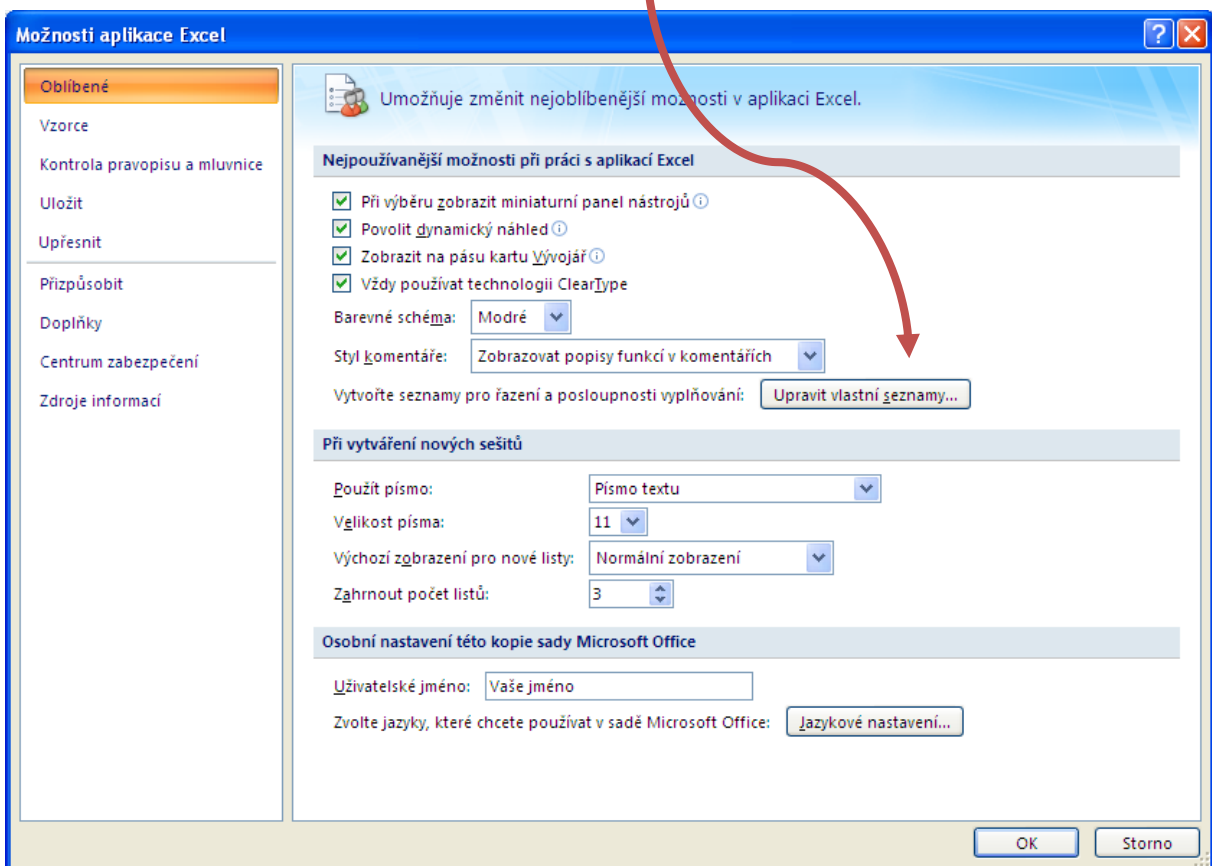
### 4.3 Vlastní řada

mohu nadefinovat **libovolnou** vlastní řadu (např. seznam žáků ve třídě)

- zvolíme „Možnosti“

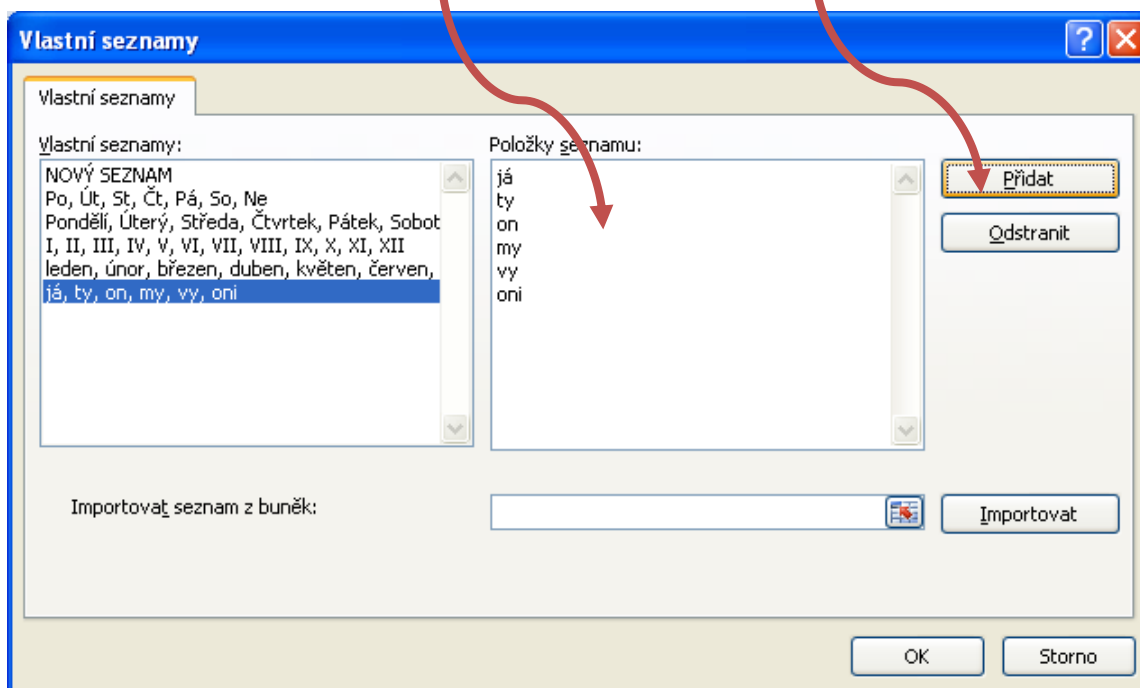


- vybereme „Upravit vlastní seznamy“



## vypsání řady

- položky řady vypíšeme a zmáčkneme „Přidat“



## import řady

- řada je již přednastavená, vyberu oblast s touto řadou a dám „Import“

