



Střední průmyslová škola a Vyšší odborná škola technická Brno, Sokolská 1
Šablona: Inovace a zkvalitnění výuky prostřednictvím ICT

Název: Excel

Téma: Vzorce –funkce data a času

Autor: Ing. Silvana Žárská

Číslo: VY_32_INOVACE_38–06

Anotace: Cílem kapitoly je seznámit s funkcemi pro práci s daty a časem včetně formátu buněk .
DUM je určen pro výuku předmětu Výpočetní technika v 2. ročníku oboru STR a TLY. DUM byl vypracován v květnu 2012.

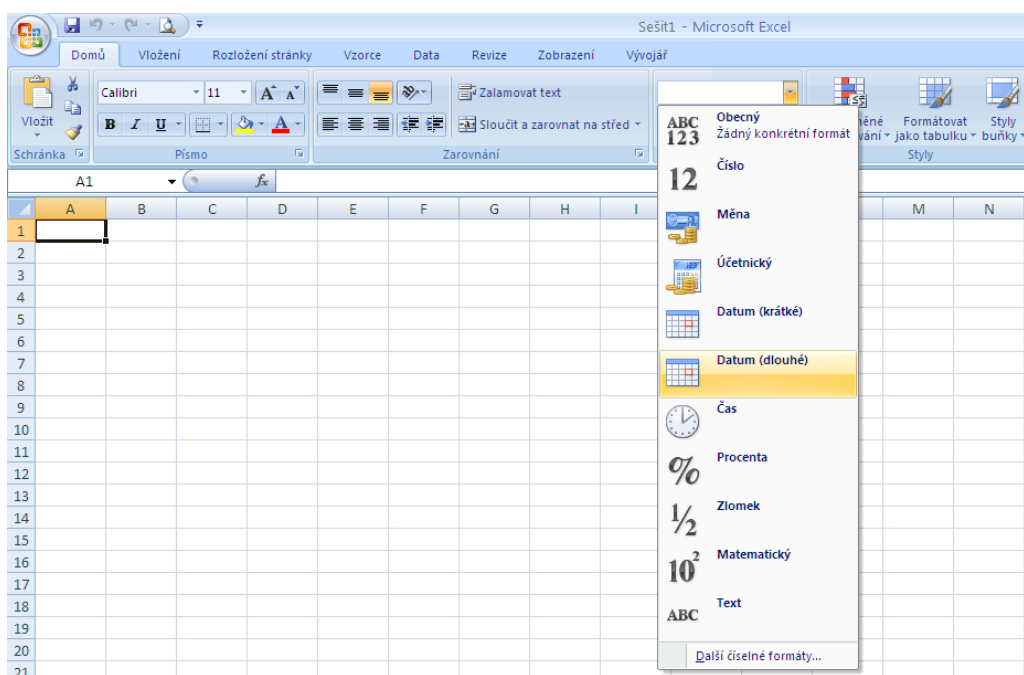
3.5 Funkce data a času

Datum i čas jsou v Excelu uloženy ve formě **čísla**. Den jako celá část, čas jako desetinná část.

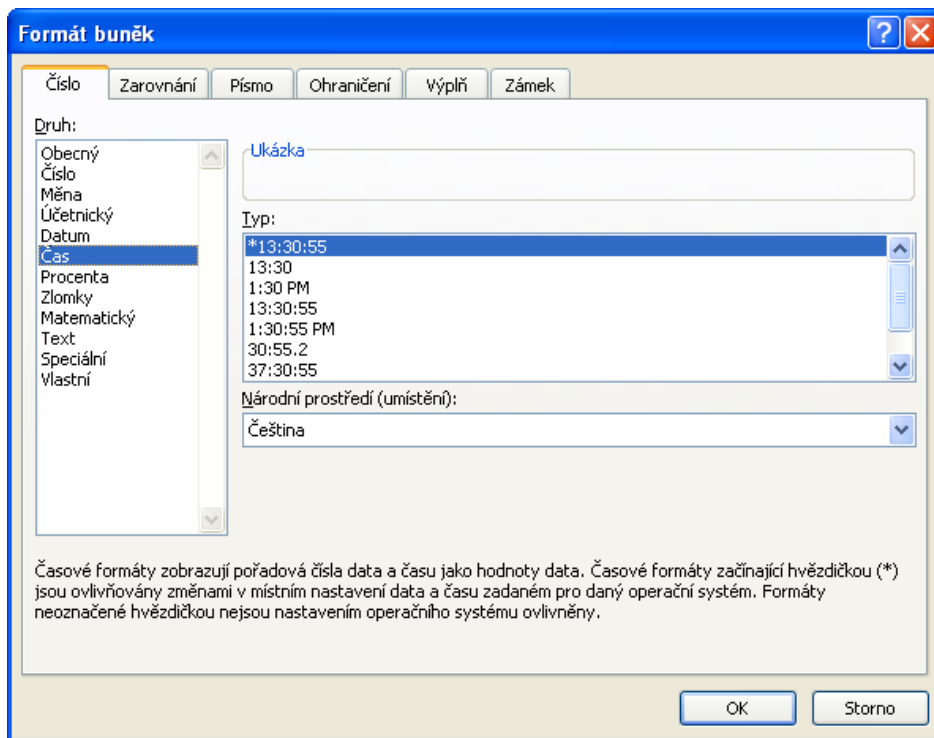
Výchozím dnem je **1.1.1900 00:00:00**

- př: 5.1.1900 v 6:00:00 je uloženo jako 5,25

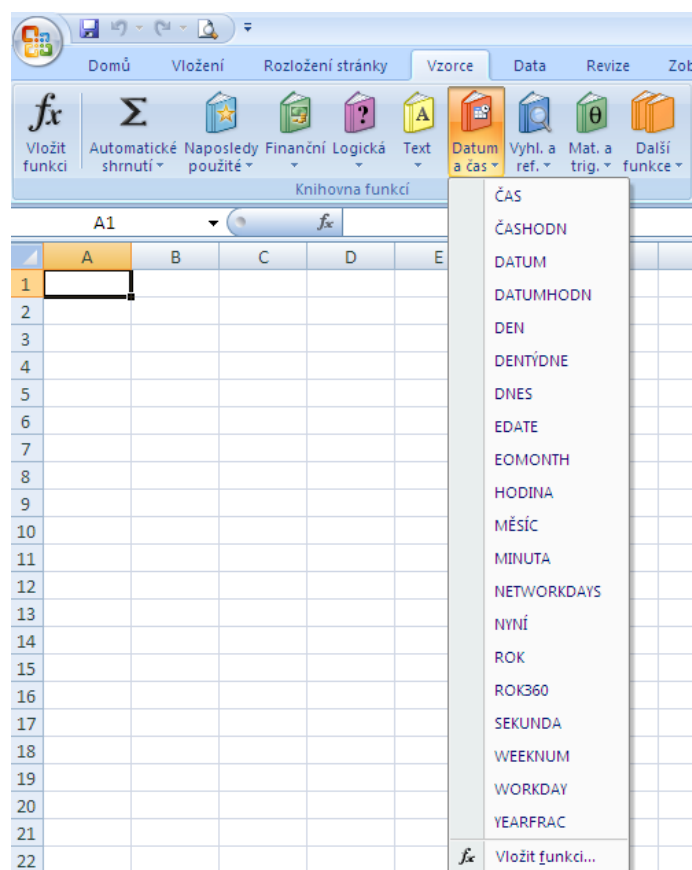
Pro správné zobrazení je nutné nastavit správný **formát buňky**



Pro upřesnění je možno použít okno známé z předchozích verzí Excelu.



Funkce najdeme na záložce **VZORCE**.

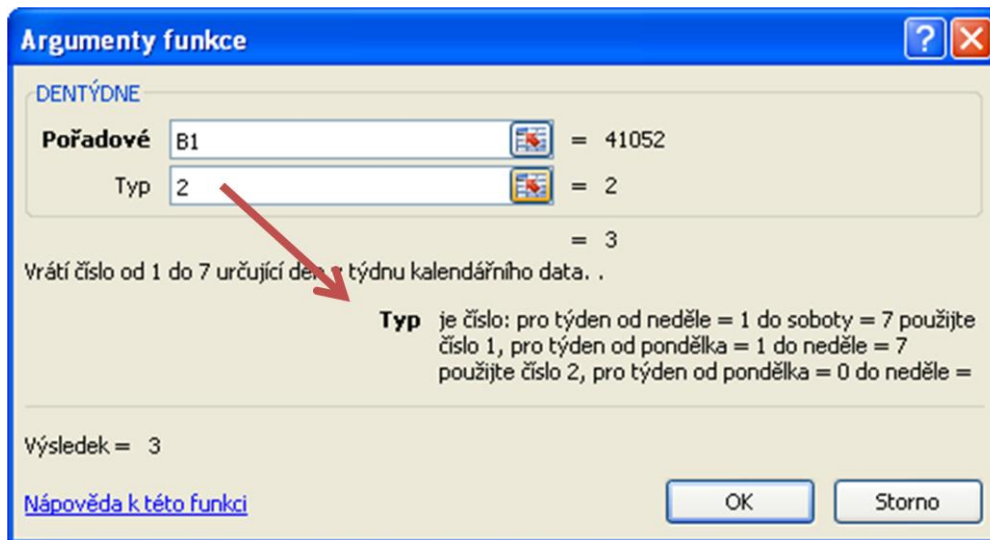


Základní funkce data a času

DNES	Vrátí pořadové číslo dnešního data.
NYNÍ	Vrátí pořadové číslo aktuálního data a času.
ROK	Převede pořadové číslo na rok.
MĚSÍC	Převede pořadové číslo na měsíc.
DEN	Převede pořadové číslo na den v měsíci.
HODINA	Převede pořadové číslo na hodinu.
MINUTA	Převede pořadové číslo na minutu.
SEKUNDA	Převede pořadové číslo na sekundu.
ČAS	Vrátí pořadové číslo určitého času.
ČASHODN	Převede čas ve formě textu na pořadové číslo.
DATUM	Vrátí pořadové číslo určitého data.
DATUMHODN	Převede datum ve formě textu na pořadové číslo.
NETWORKDAYS	Vrátí počet celých pracovních dní mezi dvěma daty.
WEEKNUM	Převede pořadové číslo na číslo představující číselnou pozici týdne v roce.

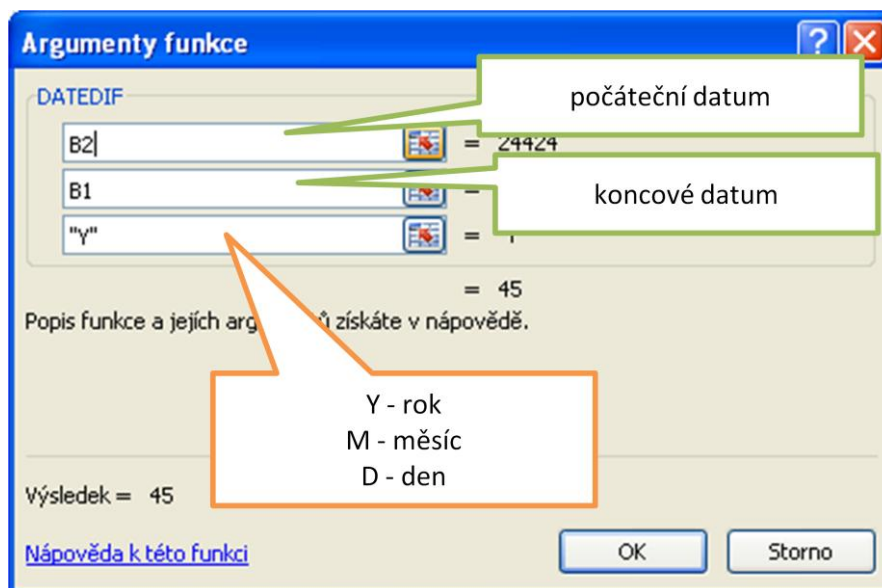
DENTÝDNE

Převede pořadové číslo na den v týdnu. (0=neděle. !typ)



DATEDIF

Určí počet dnů , měsíců nebo roků mezi dvěma daty.
Tato funkce není uvedena mezi funkcemi Excelu, ale funguje.



Pomocná funkce

HODNOTA.NA.TEXT

Pomocí této funkce můžete převést numerickou hodnotu na formátovaný text. S výslednou hodnotou potom nebude možné provádět výpočty.

Parametry:

m	Zobrazí měsíc jako číslo bez počáteční nuly.
mm	V odpovídajících případech zobrazí měsíc jako číslo s počáteční nulou.
mmm	Zobrazí měsíc jako zkratku (I až XII).
mmmm	Zobrazí úplný název měsíce (leden až prosinec).
mmmmm	Zobrazí měsíc jako jedno písmeno (l až p).
d	Zobrazí den jako číslo bez počáteční nuly.
dd	V odpovídajících případech zobrazí den jako číslo s počáteční nulou.
ddd	Zobrazí den jako zkratku (po až ne).
dddd	Zobrazí celý název dne (pondělí až neděle).
rr	Zobrazí rok jako dvouciferné číslo.
rrrr	Zobrazí rok jako čtyřciferné číslo.

The screenshot shows an Excel spreadsheet with the following data:

	A	B	C	D	E	F	G	H	I	J	K
1	dnešní datum	23.5.2012									
2											
3	to je	=HODNOTA.NA.TEXT(B1;"dddd")									
4											
5											
6											
7											
8											
9											
10											
11											
12											
13											
14											
15											

The dialog box 'Argumenty funkce' for the function HODNOTA.NA.TEXT is open. It shows the following fields:

- Hodnota:** B1 (value: 41052)
- Formát:** "dddd" (value: "dddd")

The result shown is 'středa'. The dialog box also includes a description of the format and buttons for 'OK' and 'Storno'.

PŘ. VZORCE_ FUNKCE_ DATA_ A_ ČASU

Podpora digitalizace a využití ICT na SPŠ CZ.1.07/1.5.00/34.0632