



Střední průmyslová škola a Vyšší odborná škola technická Brno, Sokolská 1
Šablona: Inovace a zkvalitnění výuky prostřednictvím ICT

Název: Excel

Téma: Vzorce – úvod, ruční zadávání, absolutní adresace

Autor: Ing. Silvana Žárská

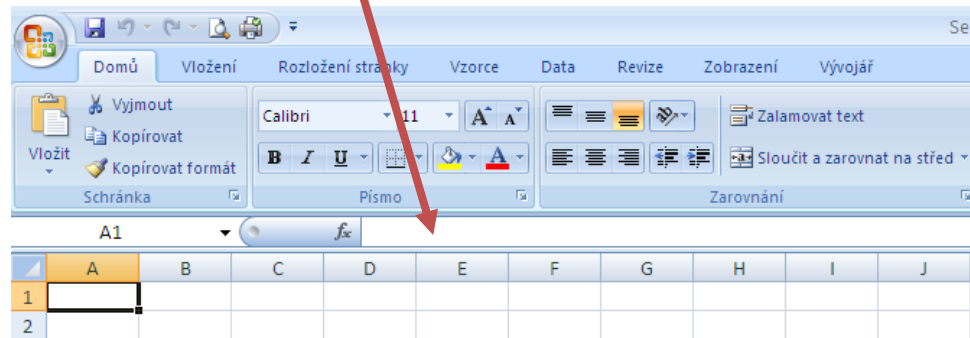
Číslo: VY_32_INOVACE_38–03

Anotace: Cílem kapitoly je seznámit s pravidly pro zadávání vzorců, základními operátory a absolutní adresací. DUM je určen pro výuku předmětu Výpočetní technika v 2. ročníku oboru STR a TLY. DUM byl vypracován v červnu 2012.

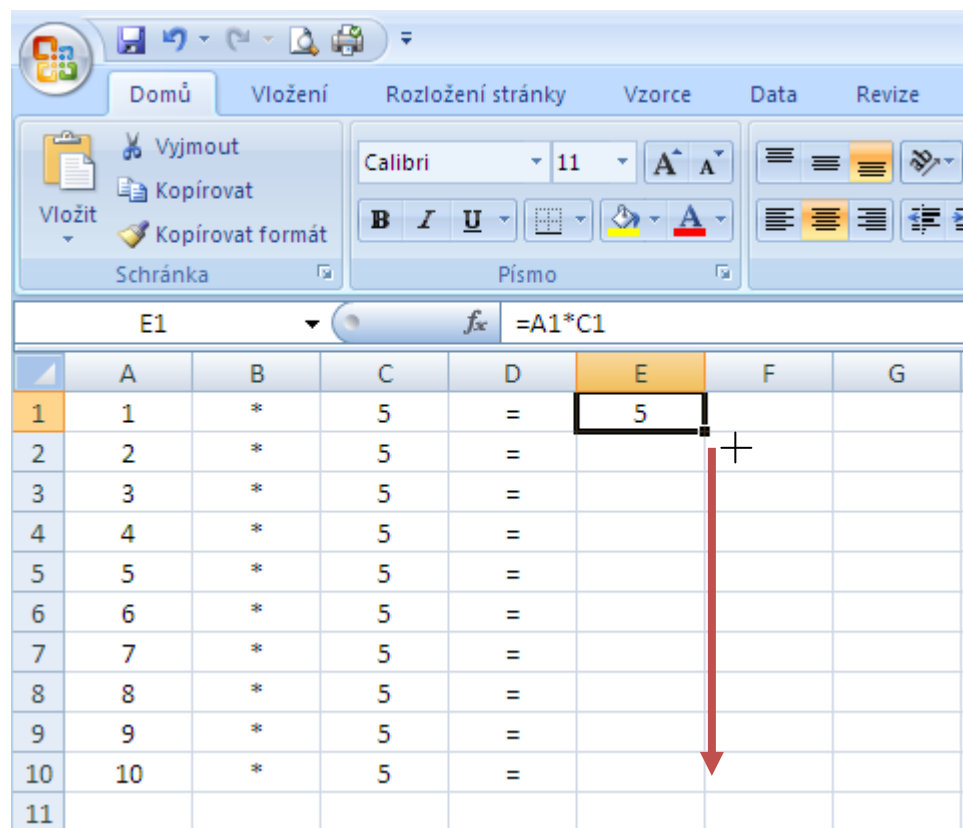
3. Vzorce

Pravidla:

- Vzorec začíná =
- Vzorce vždy editujeme v **řádku vzorců**
 - Editace v buňce je nepřehledná



- Do vzorců zadáváme **odkazy na buňku**, nikoli konkrétní hodnoty
 - Relativní adresace : SŘ
 - Absolutní adresace : \$S\$Ř (viz. kap. Absolutní adresace)
- Vzorce můžeme roztáhnout
 - Relativní adresa se mění, absolutní nikoli

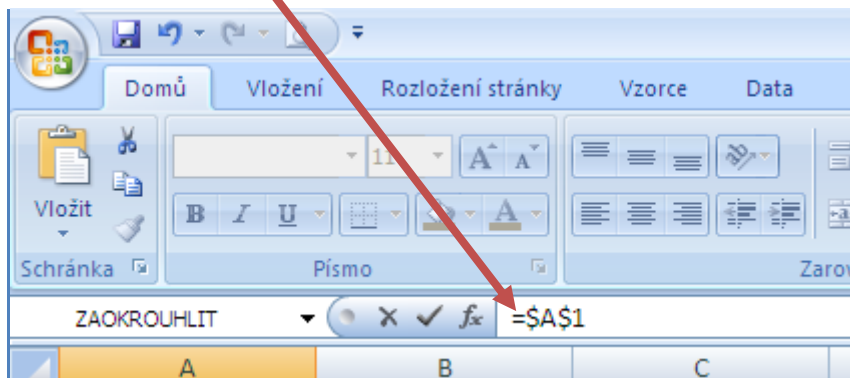


3.2 Absolutní adresace

- Relativní adresa :
 - při rozkopírování vzorce se **mění**
 - má tvar **SŘ**
- Absolutní adresa:
 - při rozkopírování vzorce se **nemění**
 - má tvar **\$\$\$Ř**
 - můžeme použít i **název**

zadání pomocí \$

nastavím kurzor do řádku vzorců a zmáčknou klávesu **F4**

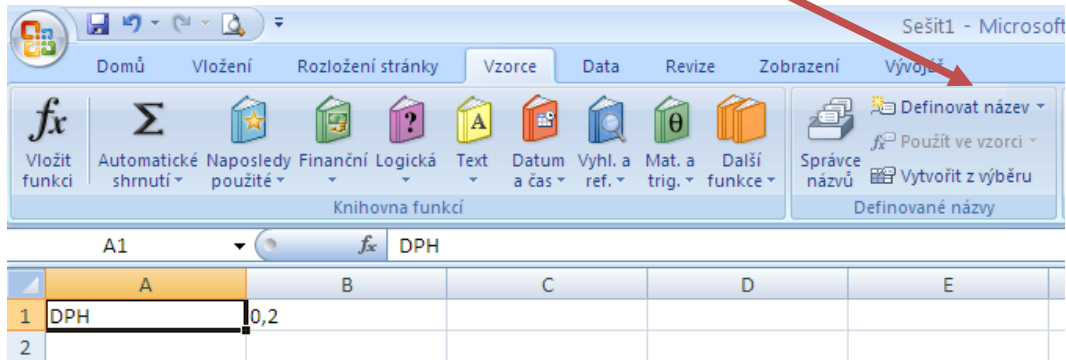


postupným stiskem této klávesy dojde k:

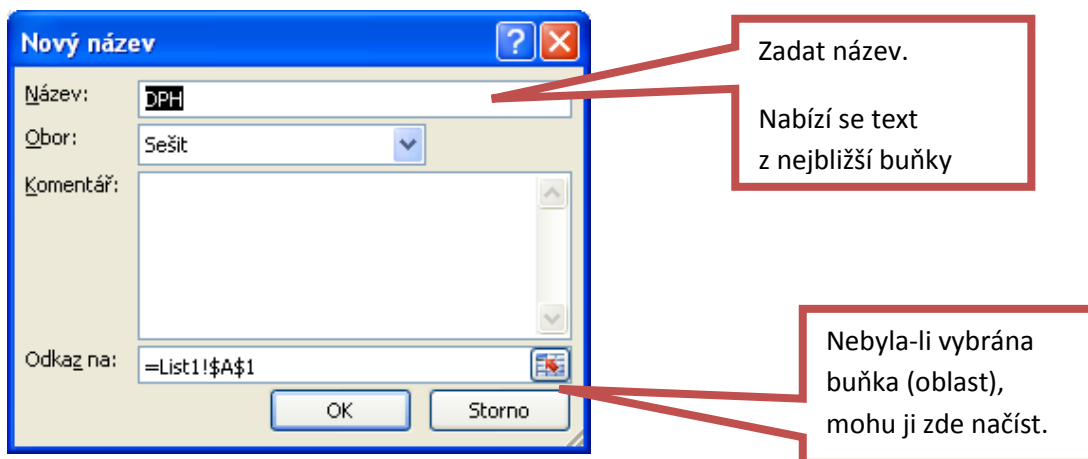
- \$\$\$Ř** absolutní adresa buňky
- S\$Ř** absolutní adresa řádku
- \$\$Ř** absolutní adresa sloupce
- SŘ** relativní adresa buňky

zadání pomoci názvu

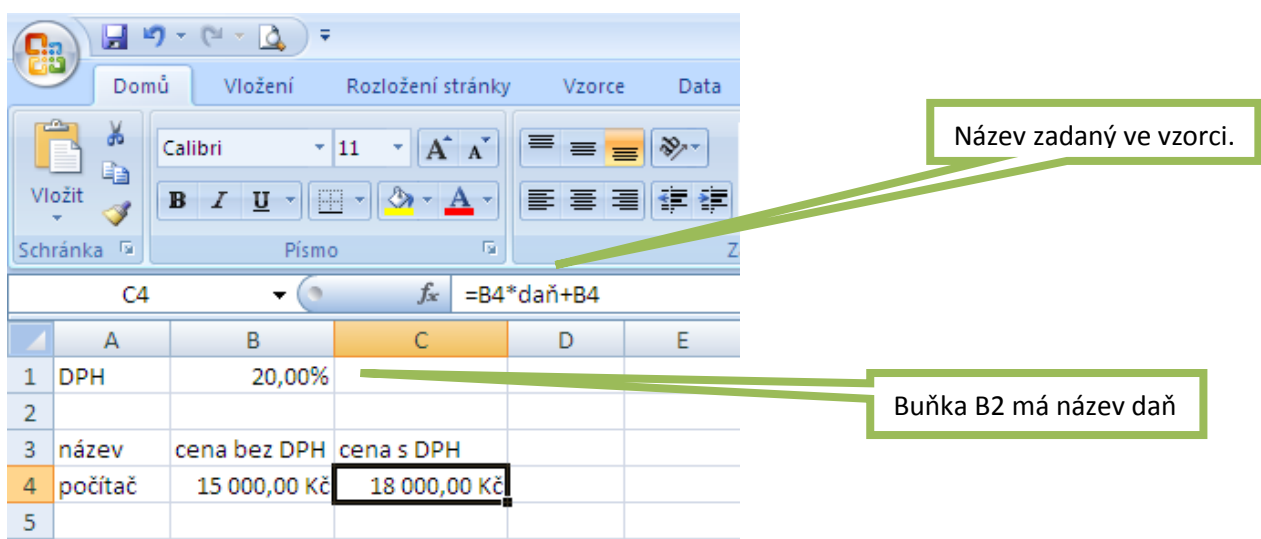
Buňku nebo i celou oblast mohou pojmenovat.
Do vzorců pak zadávám tento název.
Při velkých objemech dat je toto přehlednější (např.: úrok, DPH ...).



Objeví se okno:



Příklad použití:



Př. VZORCE_ÚVOD