



Střední průmyslová škola a Vyšší odborná škola technická Brno, Sokolská 1
Šablona: Inovace a zkvalitnění výuky prostřednictvím ICT

Název: Excel

Téma: Úvod, základní pojmy a nastavení

Autor: Ing. Silvana Žárská

Číslo: VY_32_INOVACE_38-01

Anotace: Cílem kapitoly je uvést studenty do problematiky práce s tabulkovým procesorem, seznámit s nejzákladnějším ovládáním a prostředím.
DUM je určen pro výuku předmětu Výpočetní technika v 2. ročníku oboru STR a TLY. DUM byl vypracován v červenci 2012.

1. Úvod

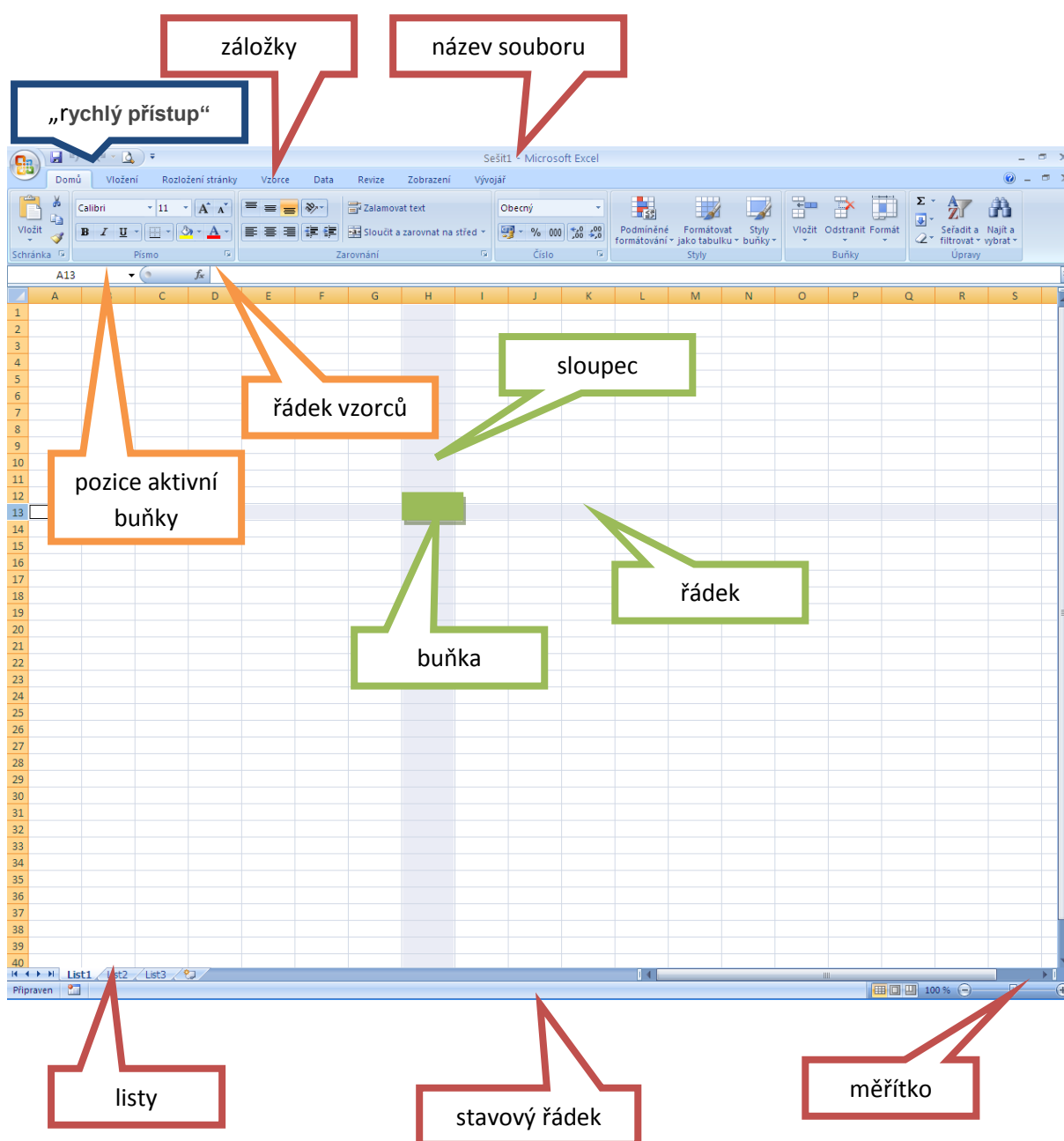
Program Excel je **tabulkový kalkulátor**.

Jeho úkolem je:

- tvořit tabulky
- provádět výpočty, třídění...
- umožňuje grafickou úpravu
- vytvářet grafy

Soubory vytvořené v Excelu mají příponu **.XLSX**

1.1 Popis prostředí



1.2 Základní operace s buňkami

BUŇKA - základní stavební kámen Excelu

- pohyb po buňkách

→ ↑ ↓ ←

<CTRL> + → ↑ ↓ ←

PgUp, PgDn, Home, End

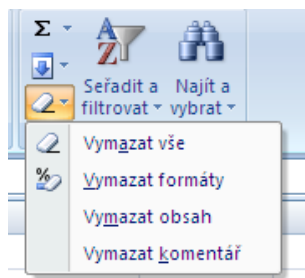
- oprava buňky

editujeme ji v řádku vzorců

<F2>

- vymazání buňky

 smaže obsah



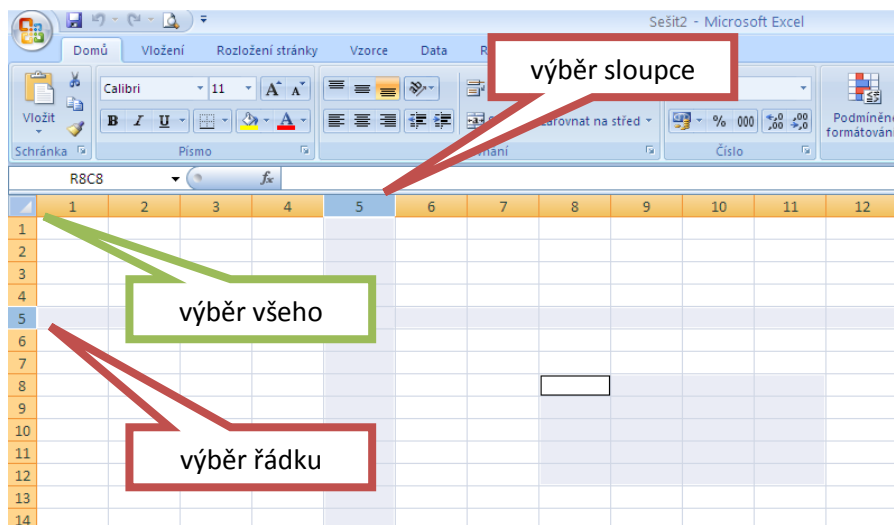
- dlouhý text v buňce

Text je někdy delší, než šířka sloupce. Přesahuje tedy do dalších buněk, ale vztahuje se pouze k buňce původní.

Je-li v sousední buňce též obsah, tak se nezobrazí text celý.

Pro zalomení textu můžeme použít **<Alt><Enter>**.

1.3 Práce s blokem



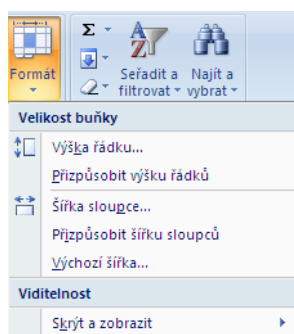
výběr více oblastí <CTRL>

přesun bloku - tažením myší

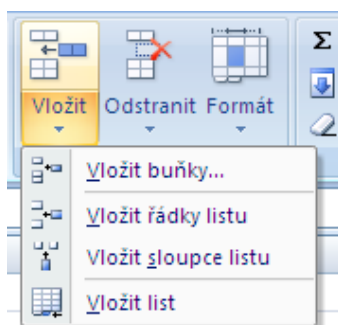
kopie bloku - <CTRL> + tažením myší

1.4 Operace s řádky a sloupci

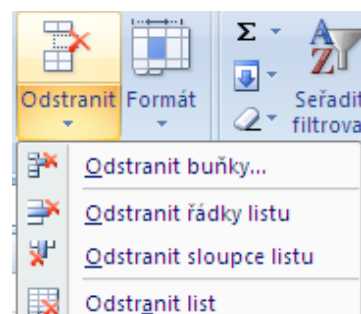
výška a šířka



vložení



odstranění

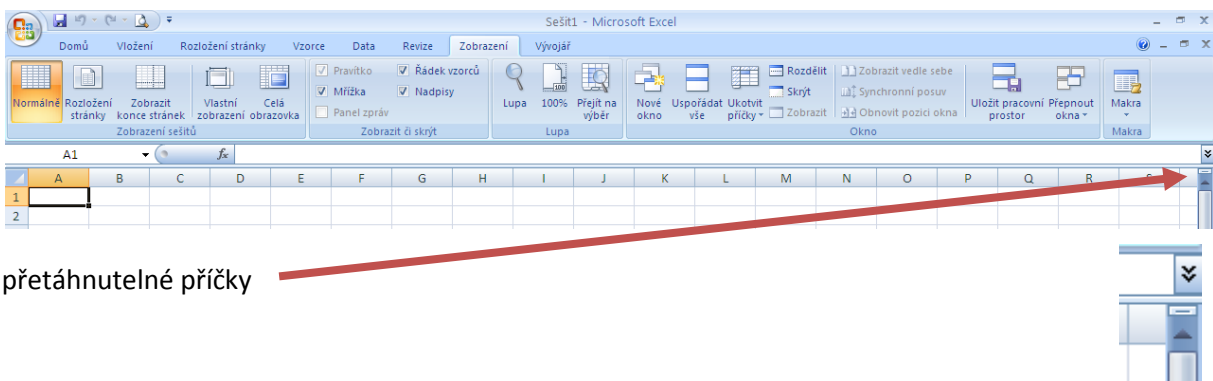
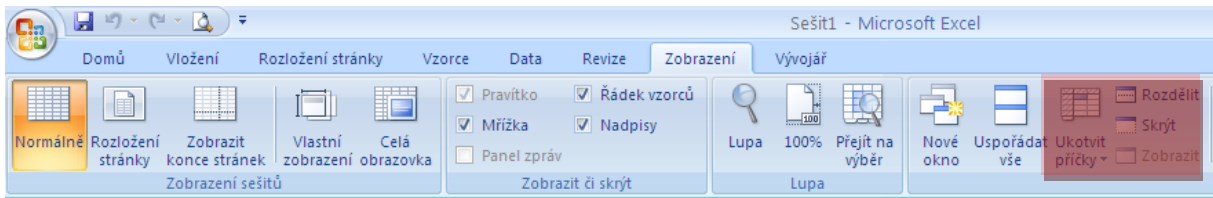


Při vkládání i odstraňování se vzorce automaticky přepočítají!

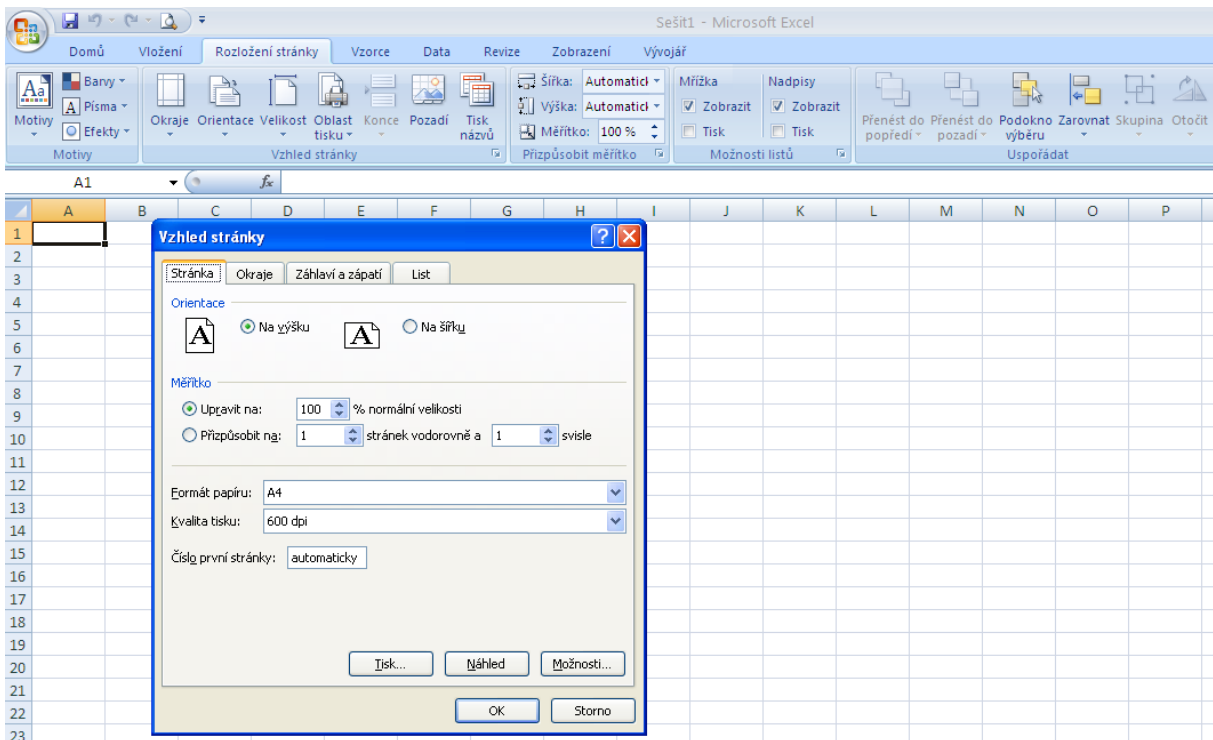
1.5 Rozdělení tabulky

Používá se pro rozsáhlé tabulky.

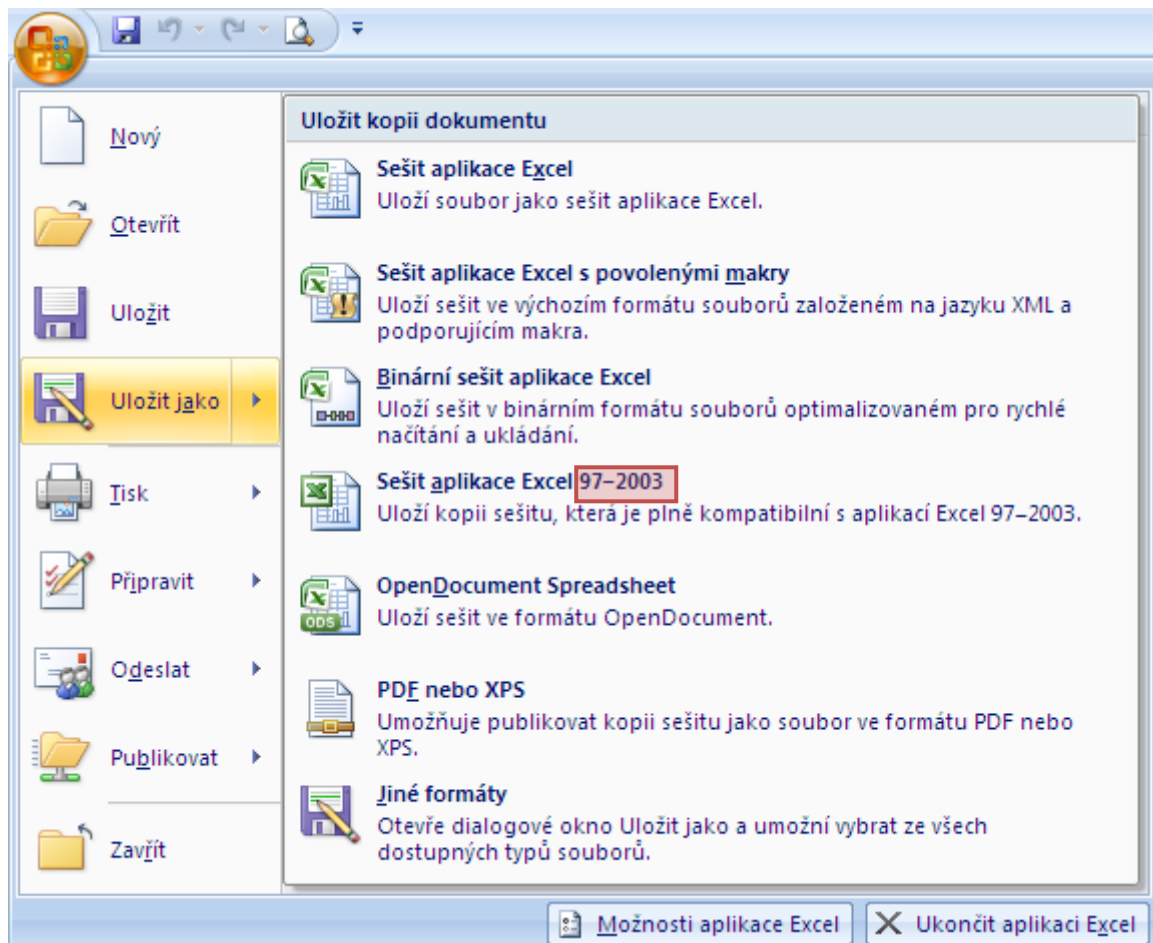
Většinou pokud chceme, aby se nehýbalo záhlaví a levý sloupec.



1.6 Rozložení stránky



1.7 Práce se souborem



Panel nástrojů „Rychlý přístup“ a „Možnosti aplikace Excel“ popsán v kapitole „Tipy a triky“