



Střední průmyslová škola a Vyšší odborná škola technická Brno, Sokolská 1

Šablona: Inovace a zkvalitnění výuky prostřednictvím ICT

Název: MS Word

Téma: Karta Vývojář - makra

Autor: Ing. Silvana Žárská

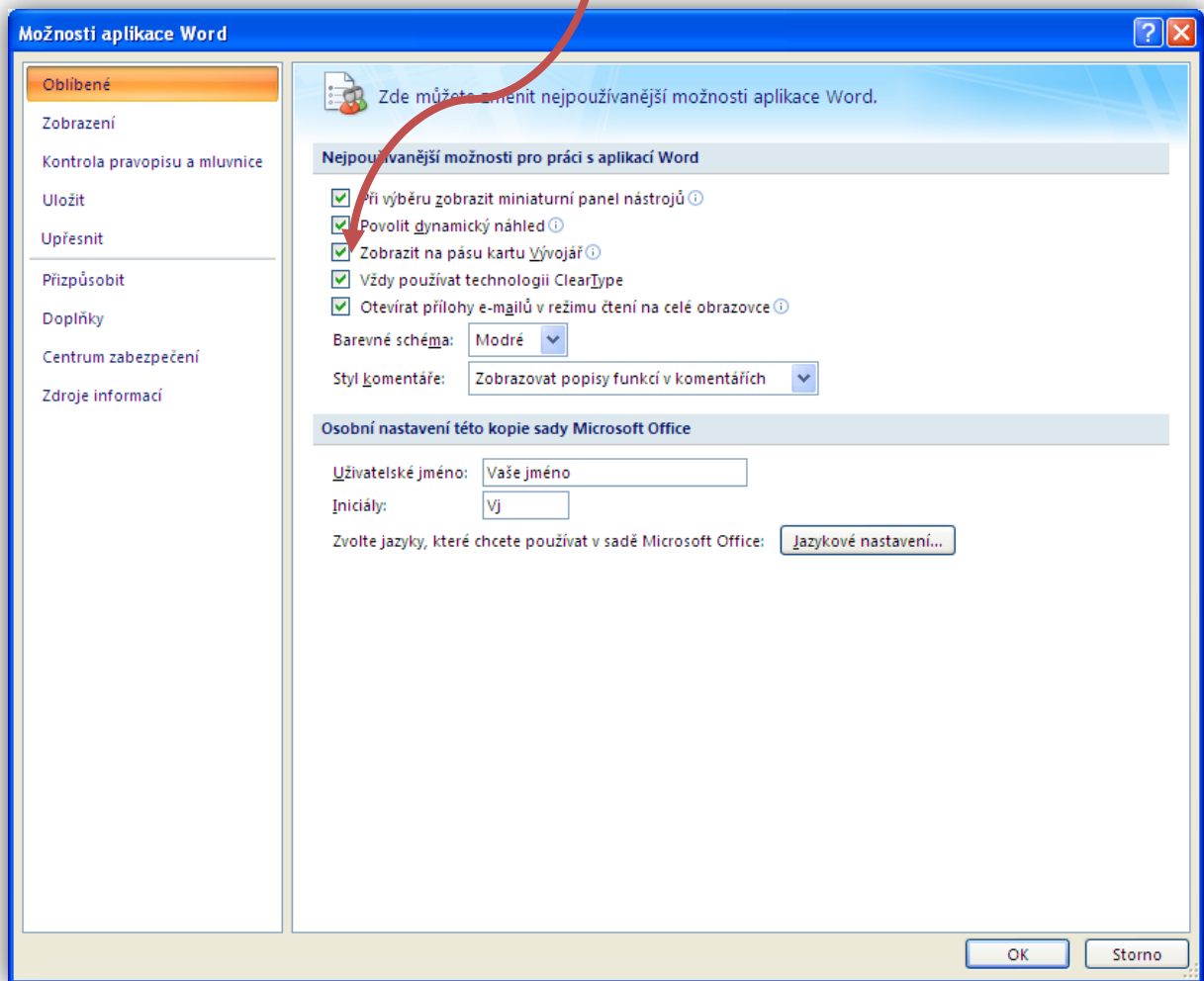
Číslo: VY_32_INOVACE_37-19

Anotace: Cílem je naučit studenty pracovat s makry.

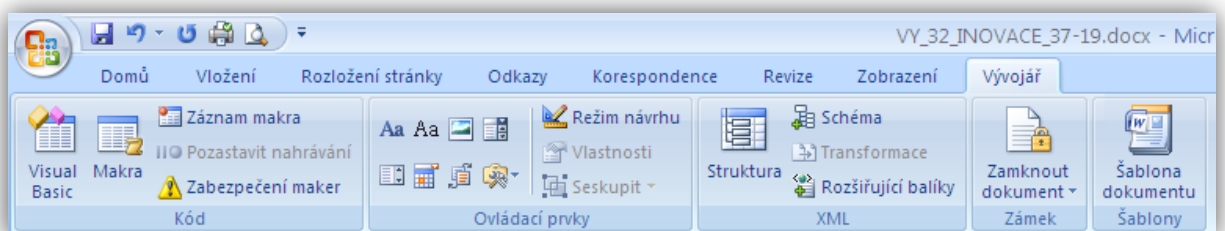
DUM je určen pro výuku předmětu Výpočetní technika v 3. ročníku oboru STR a TLY. Vytvořen byl v září 2013.

Karty vývojář

Běžně nebývá zapnuta. Zapneme v „Možnostech“



Soubor pak musíme ukládat jako soubor s podporou maker **.dotm**

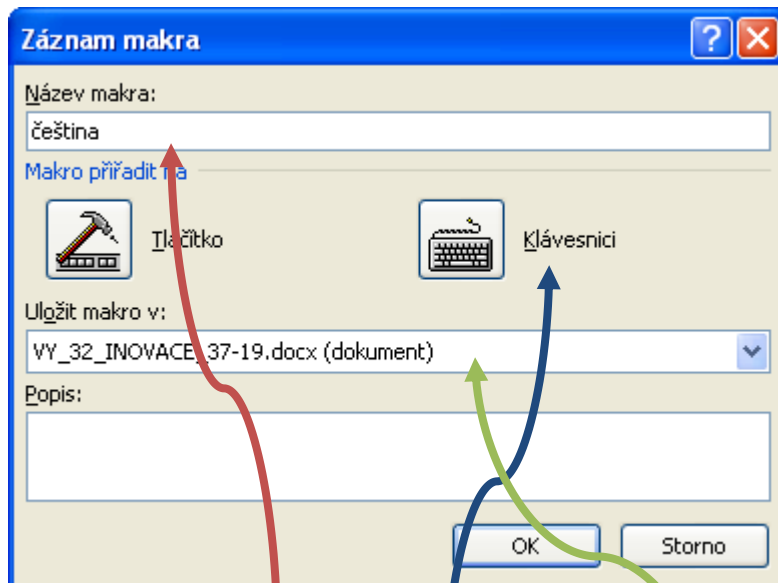


Podpora digitalizace a využití ICT na SPŠ CZ.1.07/1.5.00/34.0632

Makra

Pro makra použijeme část „**Kód**“

Nejdříve si musíme makro vytvořit pomocí „Záznam makra“



navolíme : název

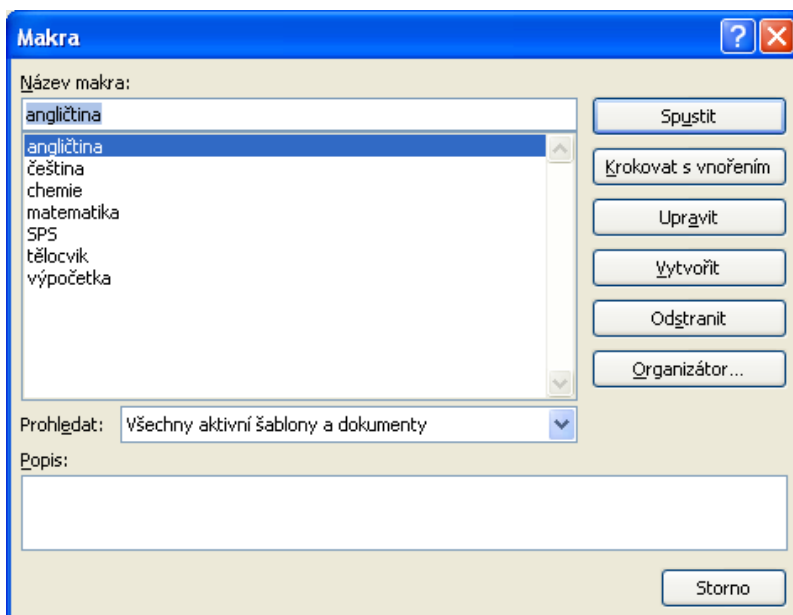
klávesovou zkratku- <ctrl><alt><písmeno>

uložení makra ve stávajícím dokumentu

Vše od této chvíle se nahrává do „**Zastavit záznam**“

Takto si mohu vytvořit více maker.

Používám je pak přes tlačítko „**Makra**“ nebo klávesovou zkratku.



Podpora digitalizace a využití ICT na SPŠ CZ.1.07/1.5.00/34.0632

PŘ: pomocí maker vytvořte rozvrh, použijte klávesové zkratky

pondělí	MAT	CHE	ČJ	SPS
úterý	TEV	MAT	SPS	ČJ
středa	ANJ	MAT	VYT	VYT
čtvrtek	VYT	ANJ	CHE	TEV
pátek	ČJ	SPS	ANJ	