



Střední průmyslová škola a Vyšší odborná škola technická Brno, Sokolská 1

Šablona: Inovace a zkvalitnění výuky prostřednictvím ICT

Název: MS Word

Téma: Karta „Vložení“ - text, symboly, stránky

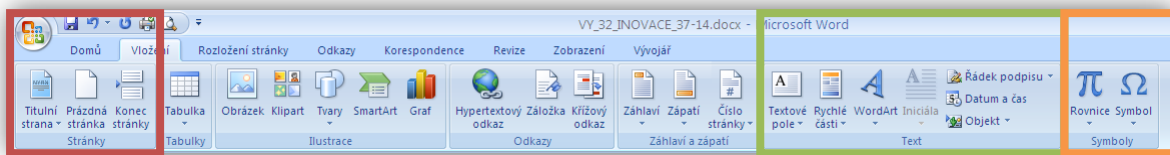
Autor: Ing. Silvana Žárská

Číslo: VY_32_INOVACE_37 – 14

Anotace: Cílem je naznačit možnosti grafické práce s textem.

DUM je určen pro výuku předmětu Výpočetní technika v 1. ročníku oboru STR a TLY. Vytvořen byl v prosinci 2013.

7 Další možnosti vložení



7.1 Vložení stránky

Pro lepší grafickou úpravu dokumentu můžeme použít předpřipravené titulní strany.



Jsou zde připravená textová pole, do kterých doplníme potřebný text.

Barevné ladění těchto stránek souvisí se zvoleným motivem.

7.2 Vložení textu

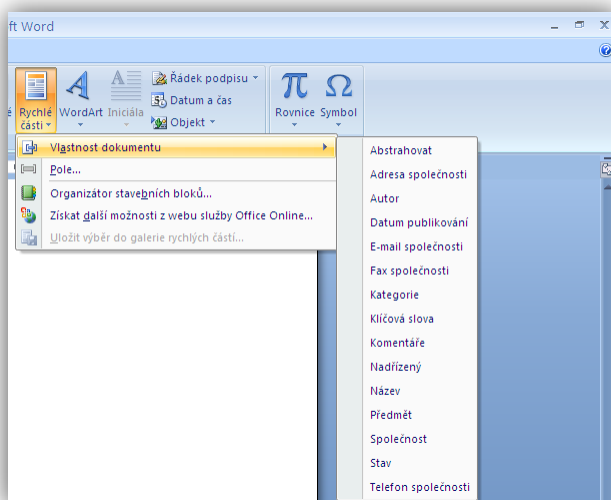
TEXTOVÉ POLE

Umožňuje libovolné umístění textu na stránce. Chová se jako grafický objekt, můžeme tedy nastavovat jeho vlastnosti - ohraničení, výplň ...

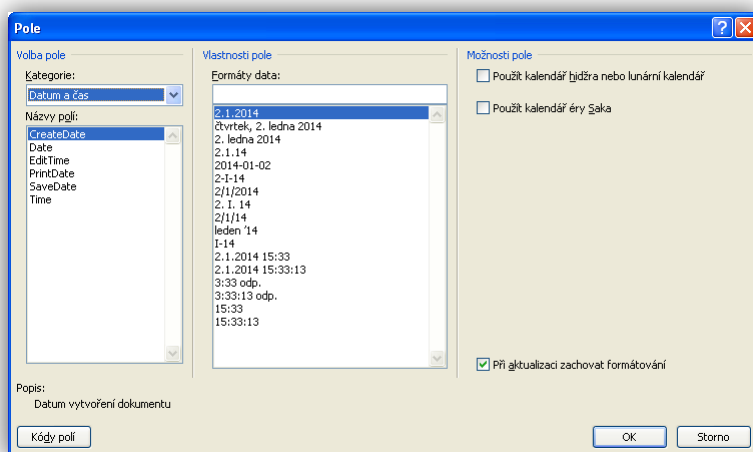
RYCHLÉ ČÁSTI

Umožňují vložit

- **vlastnosti** dokumentu



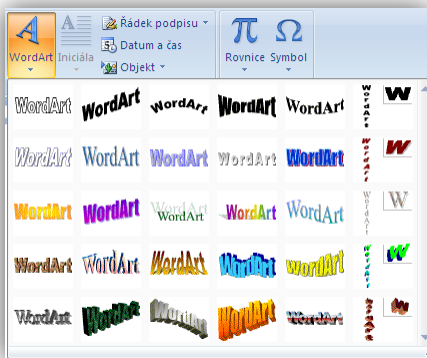
- **pole** - např. datum a čas



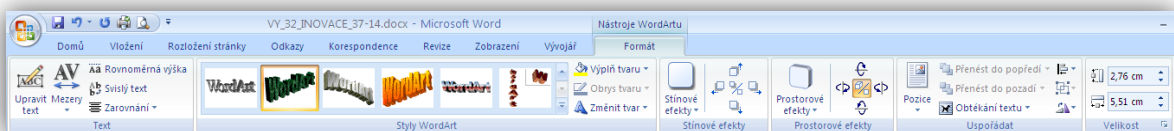
- organizátor **stavebních bloků** - bloky použité např. v záhlaví a zápatí

WORDART

Vhodný pro tvorbu ozdobných nadpisů.



Má svůj vlastní ribbon. Jeho použití je zcela intuitivní.



INICIÁLA

Zajistí první písmeno odstavce veliké.

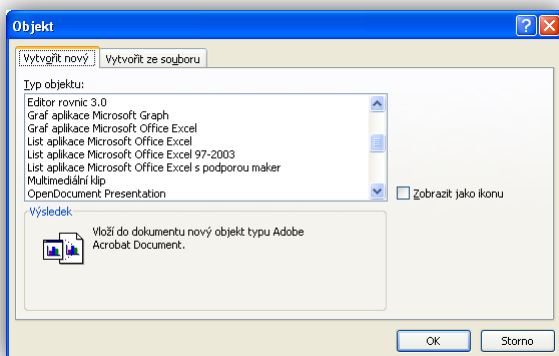
ŘÁDEK PODPISŮ

Souvisí s certifikáty bezpečnosti

DATUM A ČAS

OBJEKT

- **objekt** - části z jednotlivých dalších programů MS



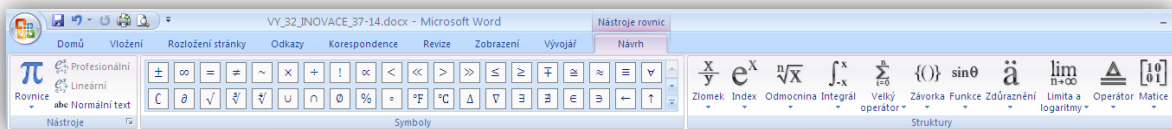
- **text ze souboru** - ideální pro vložení jednoho wordovského souboru do druhého

7.3 Vložení symbolu

ROVNICE

Umožňuje zapsat libovolnou rovnici.

Má svůj vlastní ribbon.



Použití je intuitivní, nutno ale dávat pozor, kde stojím kurzorem.

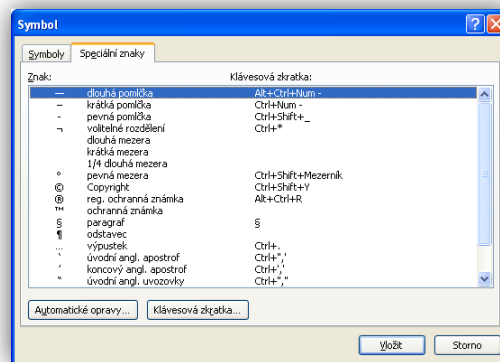
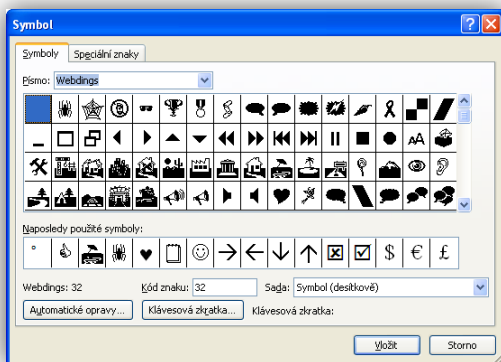
SYMBOL

- symbol

Umožňuje vkládat znaky ze znakových sad.

Nejčastěji se používají:

- symbol
- webdings
- windings



- speciální znaky

Souvisí s typografickými pravidly.

Zdůraznila bych především **pevnou mezeru** (tzv. nezlomitelnou) a její klávesovou zkratku `<ctrl><shift><mezerník>`

PŘ – vše průběžně zkoušejte

Podpora digitalizace a využití ICT na SPŠ CZ.1.07/1.5.00/34.0632