



Střední průmyslová škola a Vyšší odborná škola technická Brno, Sokolská 1

Šablona: Inovace a zkvalitnění výuky prostřednictvím ICT

Název: MS Word

Téma: Karta „Vložení“ - záhlaví a zápatí

Autor: Ing. Silvana Žárská

Číslo: VY_32_INOVACE_37-11

Anotace: Cílem je naučit studenty použít záhlaví a zápatí a vysvětlit možnosti použití.

DUM je určen pro výuku předmětu Výpočetní technika v 1. ročníku oboru STR a TLY. Vytvořen byl v říjnu 2013.

4 Záhloví a zápatí

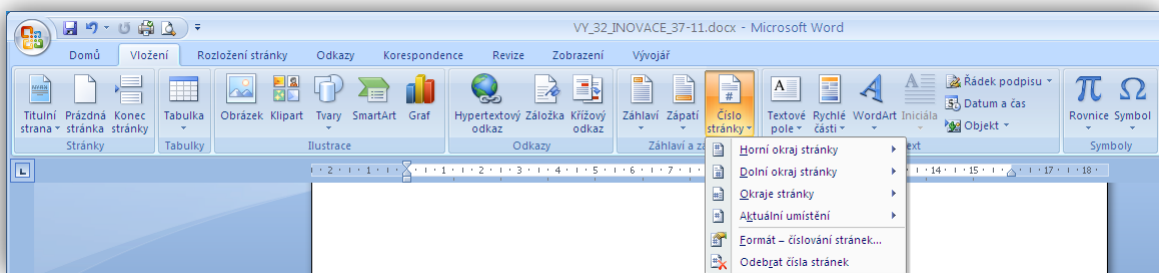
Záhloví a zápatí je text (resp. obrázek), který se opakuje na všech stranách automaticky. Nejčastěji se jedná o čísla stránek a názvy kapitol.

Najdeme je na kartě „**Vložení**“.

Při úpravě záhloví a zápatí nám stávající text stránky „zešedne“.

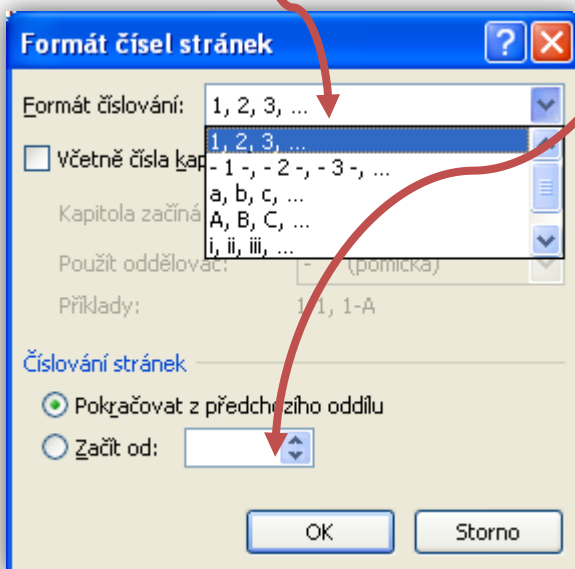
4.1 Čísla stránek

Nejčastěji použijeme číslování stránek.



Vybereme umístění a vzhled.

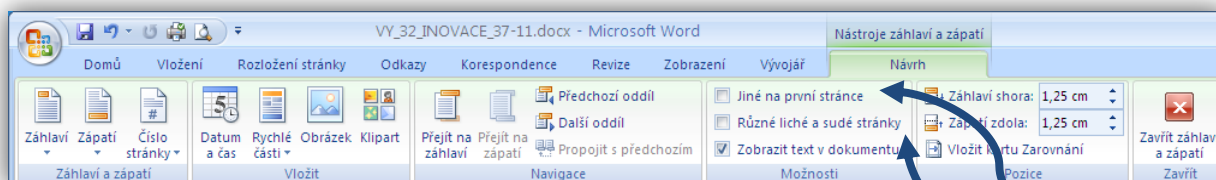
Můžeme nastavit **formát** číslování a **počáteční hodnotu**.



4.2 Záhloví a zápatí

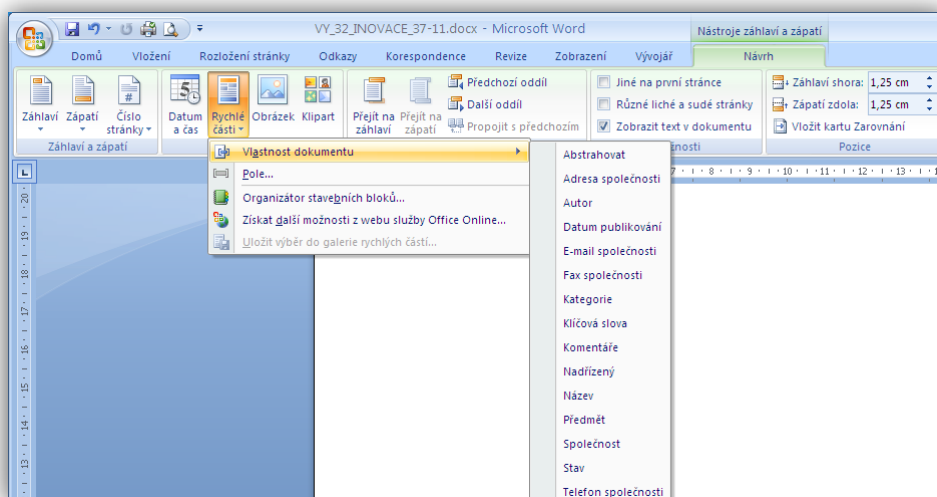
K dispozici máme opět řadu přednastavených. Pro tvorbu vlastního zvolíme „**Upravit záhlaví**“. V tuto chvíli text zešedne a objeví se nová karta „**Nástroje záhlaví a zápatí**“

Do záhlaví a zápatí můžeme téměř cokoli. Nejčastěji text nebo malý obrázek.



Použití je intuitivní. Jen bych ráda upozornila na možnost jiného na **první stránce** a u oboustranného tisku na možnost různého záhlaví a zápatí na **sudé a liché stránky**.

Pro urychlení práce zde máme k dispozici i vlastnosti dokumentu.



PŘ – vše vyzkoušejte dle následujících předloh



Odtahovka, s.r.o.

**Výpadek 33
623 45 Brno**

I

telefon
777 666 555

mail
pepa.tahac@gmail.com

datum
29.10.2013



sudá stránka



lichá stránka

