



**Střední průmyslová škola a Vyšší odborná škola technická Brno, Sokolská 1**

**Šablona: Inovace a zkvalitnění výuky prostřednictvím ICT**

**Název: MS Word**

**Téma: Karta „Domů“ - ohraničení a stínování.**

**Autor: Ing. Silvana Žárská**

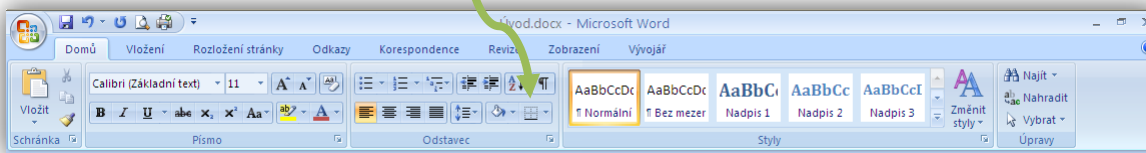
**Číslo: VY\_32\_INOVACE\_37-05**

**Anotace:** Cílem je seznámit studenty s možnostmi zpřehlednění textu pomocí ohraničení a stínování.

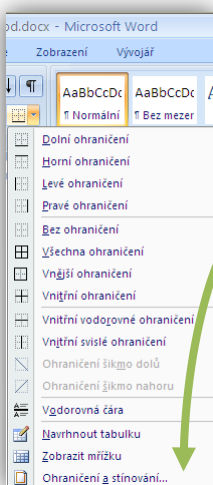
DUM je určen pro výuku předmětu Výpočetní technika v 1. ročníku oboru STR a TLY. Vytvořen byl v červenci 2013.

## 2.5 Ohraničení a stínování

Ohraničení upravujeme na kartě **Domů**.

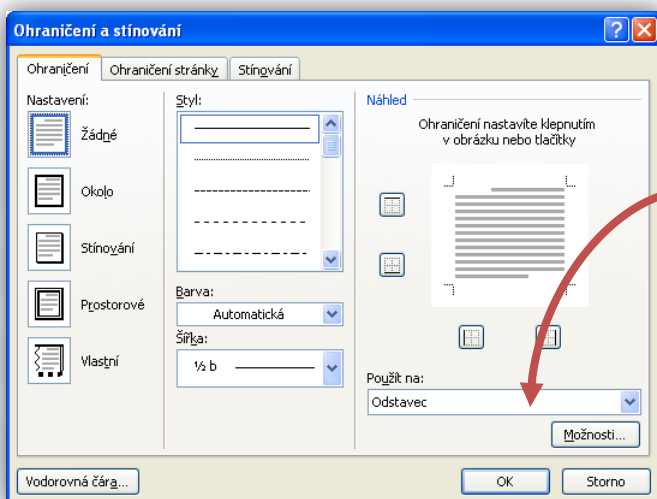


Podrobněji je nastavíme zde



### OHRANIČENÍ TEXTU

Musím dávat pozor, zda je aplikuji na vybraný **text** nebo celý **odstavec**.



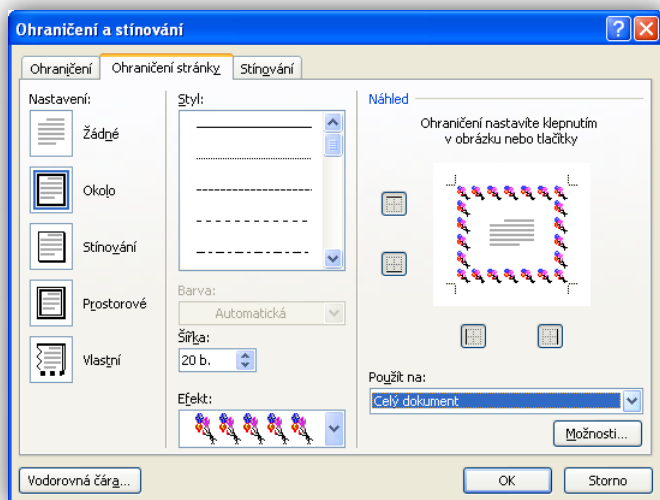
ohraničený odstavec

ohraničený odstavec ohraničený odstavec ohraničený odstavec

**Podpora digitalizace a využití ICT na SPŠ CZ.1.07/1.5.00/34.0632**

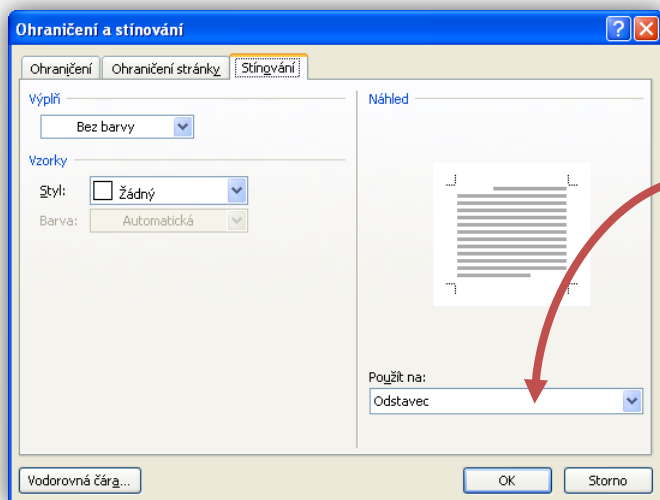
## OHRANIČENÍ STRÁNKY

najdeme též v **Rozložení stránky**



## STÍNOVÁNÍ

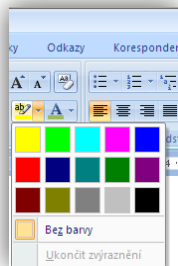
Musím dávat pozor, zda je aplikuji na vybraný **text** nebo celý **odstavec**.



vystínovaný text

vystínovaný text **vystínovaný text** vystínovaný text

## Zvýrazňovač



Funguje jako klasický fixový zvýrazňovač

PŘ – vše vyzkoušejte na svém jméně

**Josef Novák**

**Josef Novák**

**Josef Novák**

**Josef Novák**

**Josef Novák**