



**Střední průmyslová škola a Vyšší odborná škola technická Brno, Sokolská 1**

**Šablona: Inovace a zkvalitnění výuky prostřednictvím ICT**

**Název: MS Word**

**Téma: Karta „Domů“ - odstavec.**

**Autor: Ing. Silvana Žárská**

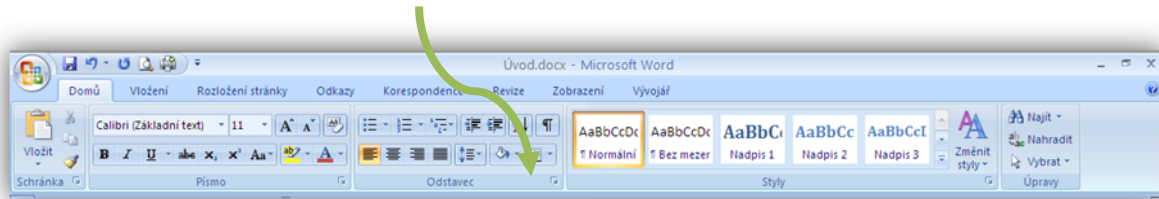
**Číslo: VY\_32\_INOVACE\_37-04**

**Anotace:** Cílem je seznámit studenty s nastavením odstavce a obecnými typologickými pravidly.

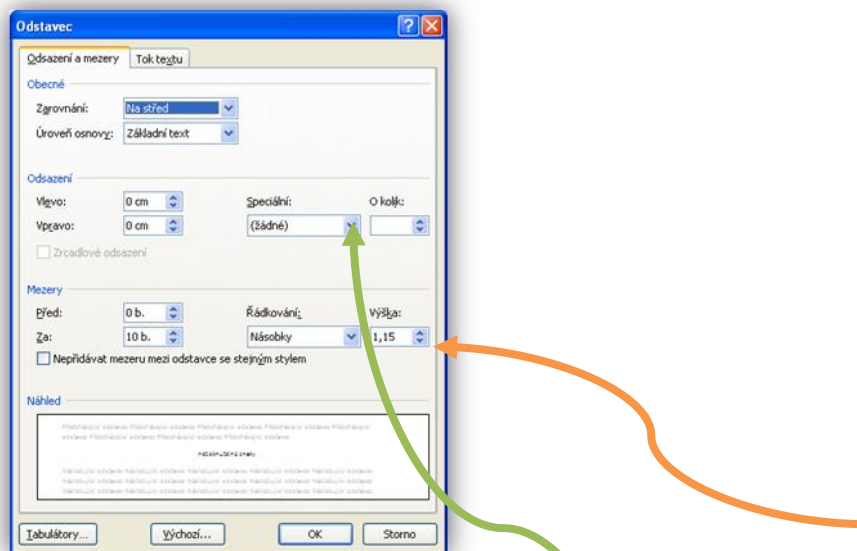
DUM je určen pro výuku předmětu Výpočetní technika v 1. ročníku oboru STR a TLY. Vytvořen byl v červenci 2013.

## 2.4 Odstavec

Odstavec upravujeme na kartě **Domů**, částečně na kartě **Rozložení stránky**.



### Základní pravidla pro práci s odstavcem

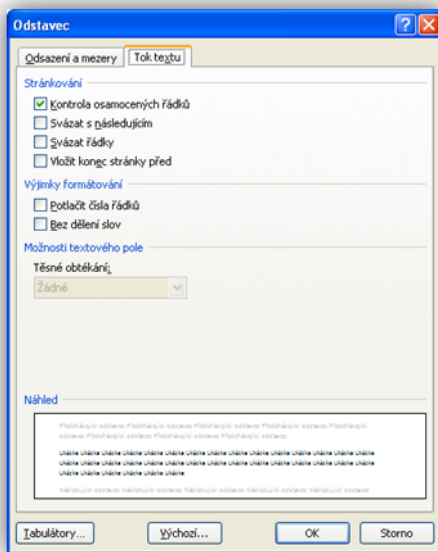


- na nový řádek se „neodentrováme“
- „Enter“ stiskneme až na konci odstavce
- první řádek neodsazujeme mezerami ani tabulátorem
- pro odsazení využijeme „odsazení 1. řádku“

- řádkování odpovídá 120% velikosti písma, proto nastavujeme řádkování „přesné“ nebo „násobky“
- místo odsazení 1. řádku se častěji, především v technických textech, používá mezera mezi odstavci.

## Základní pravidla pro práci s vícestránkovým textem

využijeme především v nastavení „Stylů“



- při psaní vícestránkového dokumentu není dobré nechávat samostatný řádek na konci stránky, resp. na jejím začátku (vdovy a sirotci)
- pro nadpisy použijeme „Svázat s následujícím“, aby nadpis nebyl na konci stránky a následující text na nové stránce
- pro hlavní nadpisy (např. nadpisy kapitol) použijeme „Vložit konec stránky před“, zajistíme tím, že nadpis bude vždy na začátku stránky
  - obdoba vložit konec stránky před

PŘ – vše vyzkoušejte na následujícím textu

**Podpora digitalizace a využití ICT na SPŠ CZ.1.07/1.5.00/34.0632**

# Procvičení práce s odstavcem

## základní text

Pro psaní v textových editorech platí několik pravidel. Především platí, že na nový řádek se „neodentrováme“, ale „Enter“ stiskneme až na konci odstavce.

Další důležité pravidlo se vztahuje k odsazení 1.řádku. První řádek neodsazujeme mezerami ani tabulátorem. Pro odsazení využijeme „odsazení 1. řádku“. Místo odsazení 1. řádku se častěji, především v technických textech, používá mezera mezi odstavci.

Řádkování bylo dříve odvozeno od možnosti řádkování psacího stroje. Počítače nám umožňují nastavit řádkování typograficky správně. Odpovídá 120% velikosti písma, proto nastavujeme řádkování „přesné“ nebo „násobky“.

## verze 1.

Písmo Cambria 10, zarovnáno do bloku, odsazen 1. řádek, mezera mezi odstavci, řádkování násobek 1,2

Pro psaní v textových editorech platí několik pravidel. Především platí, že na nový řádek se „neodentrováme“, ale „Enter“ stiskneme až na konci odstavce.

Další důležité pravidlo se vztahuje k odsazení 1.řádku. První řádek neodsazujeme mezerami ani tabulátorem. Pro odsazení využijeme „odsazení 1. řádku“. Místo odsazení 1. řádku se častěji, především v technických textech, používá mezera mezi odstavci.

Řádkování bylo dříve odvozeno od možnosti řádkování psacího stroje. Počítače nám umožňují nastavit řádkování typograficky správně. Odpovídá 120% velikosti písma, proto nastavujeme řádkování „přesné“ nebo „násobky“.

## verze 2.

Písmo Cambria 10, zarovnáno do bloku, odsazen 1. řádek, mezera mezi odstavci, řádkování násobek 1,2, odsazení zleva a zprava dle přelohy

Pro psaní v textových editorech platí několik pravidel. Především platí, že na nový řádek se „neodentrováme“, ale „Enter“ stiskneme až na konci odstavce.

Další důležité pravidlo se vztahuje k odsazení 1.řádku. První řádek neodsazujeme mezerami ani tabulátorem. Pro odsazení využijeme „odsazení 1. řádku“. Místo odsazení 1. řádku se častěji, především v technických textech, používá mezera mezi odstavci.

**Podpora digitalizace a využití ICT na SPŠ CZ.1.07/1.5.00/34.0632**

Řádkování bylo dříve odvozeno od možnosti řádkování psacího stroje. Počítače nám umožňují nastavit řádkování typograficky správně. Odpovídá 120% velikosti písma, proto nastavujeme řádkování „přesné“ nebo „násobky“.

### verze 3.

Písmo Comic Sans 10, zarovnáno do bloku, odsazen 1. řádek, mezera mezi odstavci, řádkování násobek 1,2, stínování, ohraničení, vodorovná čára

Pro psaní v textových editorech platí několik pravidel. Především platí, že na nový řádek se „neodentrováme“, ale „Enter“ stiskneme až na konci odstavce.

Další důležité pravidlo se vztahuje k odsazení 1.řádku. První řádek neodsazujeme mezerami ani tabulátorem. Pro odsazení využijeme „odsazení 1. řádku“. Místo odsazení 1. řádku se častěji, především v technických textech, používá mezera mezi odstavci.

Řádkování bylo dříve odvozeno od možnosti řádkování psacího stroje. Počítače nám umožňují nastavit řádkování typograficky správně. Odpovídá 120% velikosti písma, proto nastavujeme řádkování „přesné“ nebo „násobky“.

---

### verze 4.

Písmo Arial 10, zarovnáno do bloku, předsazen 1. řádek, mezera mezi odstavci, řádkování násobek 1,2, písmo zvýrazněno obrysem

Pro psaní v textových editorech platí několik pravidel. Především platí, že na nový řádek se „neodentrováme“, ale „Enter“ stiskneme až na konci odstavce.

Další důležité pravidlo se vztahuje k odsazení 1.řádku. První řádek neodsazujeme mezerami ani tabulátorem. Pro odsazení využijeme „odsazení 1. řádku“. Místo odsazení 1. řádku se častěji, především v technických textech, používá mezera mezi odstavci.

Řádkování bylo dříve odvozeno od možnosti řádkování psacího stroje. Počítače nám umožňují nastavit řádkování typograficky správně. Odpovídá 120% velikosti písma, proto nastavujeme řádkování „přesné“ nebo „násobky“.