



**Střední průmyslová škola a Vyšší odborná škola technická Brno, Sokolská 1**

**Šablona: Inovace a zkvalitnění výuky prostřednictvím ICT**

**Název: MS Word**

**Téma: Rozložení stránky a zobrazení**

**Autor: Ing. Silvana Žárská**

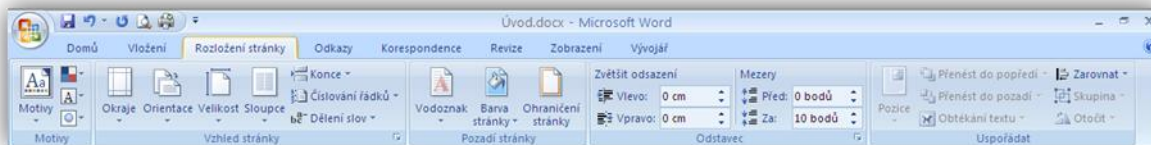
**Číslo: VY\_32\_INOVACE\_37-02**

**Anotace:** Cílem je seznámit studenty s možnostmi rozložení stránky a nastavením zobrazení.

DUM je určen pro výuku předmětu Výpočetní technika v 1. ročníku oboru STR a TLY. DUM byl vypracován v červnu 2013.

### 1.3 Karta „Rozložení stránky“

Před tvorbou dokumentu je nejen vhodné si nastavit prostředí, ale i obecné vlastnosti dokumentu.

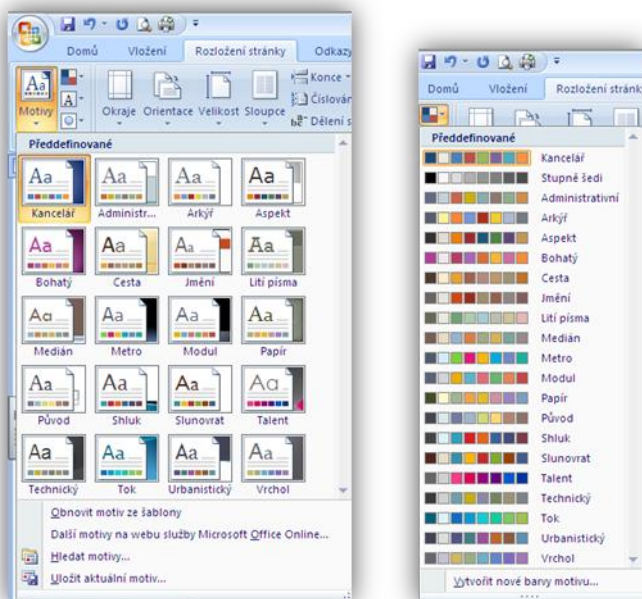


#### MOTIVY

Máme přednastavených 20 motivů. Vřele doporučuji je používat. Umožňují grafickou vyváženost dokumentu. Je zde řada věcí předpřipravených (odrážky,...). Tytéž motivy jsou i v dalších programech MS (Excel, PowerPoint...).

**Využívejte pouze barvy odpovídající danému motivu.**

Umožňuje to pohodlný přechod mezi motivy.



## VZHLED STRÁNKY

Okraje

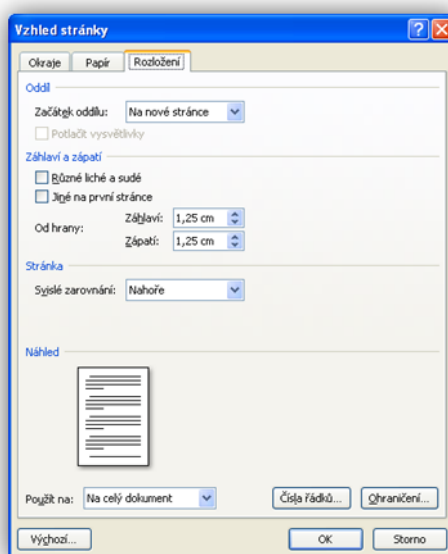
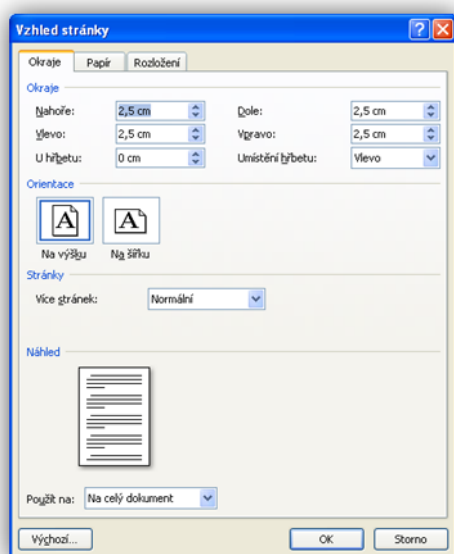
Orientace

Velikost

Sloupce – viz. kap. „Sloupce“

Konce

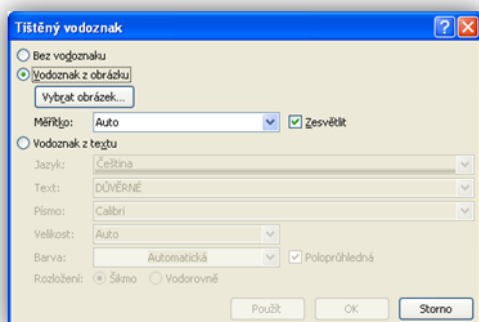
- **stránky** – na novou stránku se nikdy „neodcentrováváme“
- sloupce
- oddílu



## POZADÍ STRÁNKY

### 1.3.1 Vodoznak

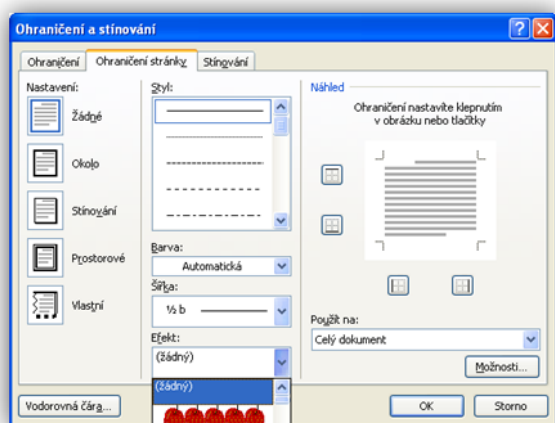
Mohu vytvořit i vlastní. Vhodné použít jako ochranu proti kopírování.



### 1.3.2 Barva stránky

Není vhodné pro tisk.

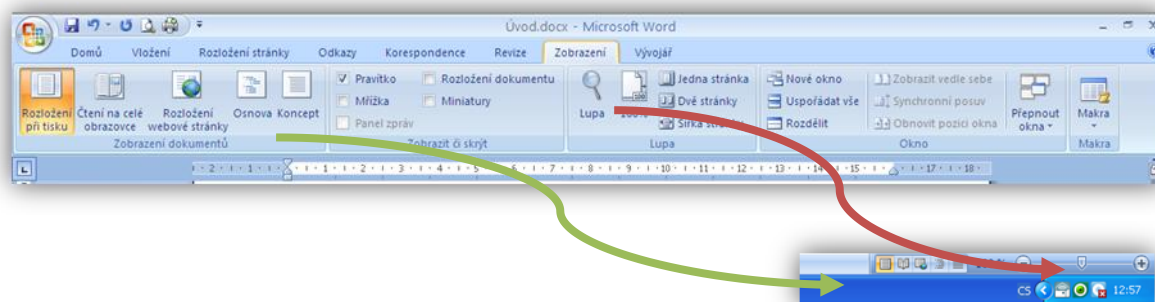
### 1.3.3 Ohraničení stránky



ODSTAVEC - viz. kap. „Odstavec“

USPOŘÁDAT - viz. kap. „Grafika“

### 1.4 Karta „Zobrazení“



Většinou použijeme „Rozložení při tisku“.

Doporučuji mít zapnutá „Pravítka“.

PŘ – vše vyzkoušejte na prázdném dokumentu