



MINISTERSTVO ŠKOLSTVÍ,
MLÁDEŽE A TĚLOVÝCHOVY



**OP Vzdělávání
pro konkurenceschopnost**

INVESTICE
DO ROZVOJE
VZDĚLÁVÁNÍ

Střední průmyslová škola a Vyšší odborná škola technická Brno, Sokolská 1

Šablona: Inovace a zkvalitnění výuky prostřednictvím ICT

Název: Tvorba webových stránek

Téma: Možnosti publikování informací v síti Internet II.

Autor: Ing. Zelinka Pavel

Číslo: VY_32_INOVACE_35 – 20

Anotace: *Pracovní list pro podporu výuky Tvorby webových stránek pomocí specifikace jazyka XHTML 1.0 Strict
Možnosti publikování informací v síti Internet II.*

Určeno pro 3. ročník oborů Strojírenství, Ekonomika a podnikání, Výtvarné zpracování kovů.

Určeno pro 2. ročník oboru Technické lyceum

Vytvořeno: listopad 2012

Obsah prezentace

- Možnosti administrace mých stránek.
- Statistiky mého webu.
- Používání FTP klienta pro pohodlnější aktualizaci mých stránek.
- Úkoly pro studenty

Možnosti administrace mých stránek.

- Po úspěšné registraci mohu své stránky spravovat přes adresu www.user.ic.cz
- Do formuláře zadám jméno a heslo vyplněné při registraci. Jméno je totožné s názvem registrované domény.

internet centrum

:: Přihlášení ::

Přihlášení do Administrace

Zde se můžete přihlásit do administračního prostředí.
Toto prostředí je dostupné pouze registrovaným uživatelům serveru IC.cz.

Uživatelské jméno: .

Heslo:

Obr. 1 Přihlašovací formulář

- Po úspěšném přihlášení se dostaneme do administrátorské části.

Důležité adresy
Vítejte v administraci vašeho účtu
Důležité adresy

Administrace účtu: <http://user.ic.cz>
Administrace mysql: <http://sqladmin.ic.cz>
Fórum: <http://phorum.ic.cz>
Webmail: <http://wmail.ic.cz>

Máte vytvořené následující FTP účty

Hostitel	Uživatelské jméno	Složka
skolkahradcany.ic.cz	skolkahradcany	

[Přejít k nastavení FTP účtů](#) **NEW**

POP3 a IMAP údaje na stažení emailů
Pro stažení pošty můžete použít pop3 server nebo IMAP server nebo využít webmail na wmail.ic.cz SMTP server neposkytujeme, pro odesílání pošty použijte server Vašeho poskytovatele připojení.

Hostitel : skolkahradcany.ic.cz
Typ serveru(port): POP3(110), IMAP(143), POP3s(995), IMAPs(993)
Uživatelské jméno : skolkahradcany
Heslo : vase_tajne_heslo

Obr. 2 Administrátorská část

- Důležitou částí je FTP klient realizovaný přes webové rozhraní umožňující správu, mazání a upload nových souborů.

FTP server **webftp**

Uživatelské jméno

Heslo

Výchozí adresář

Jazyk

Motiv

FTP mód Binary Automatic

Anonymní

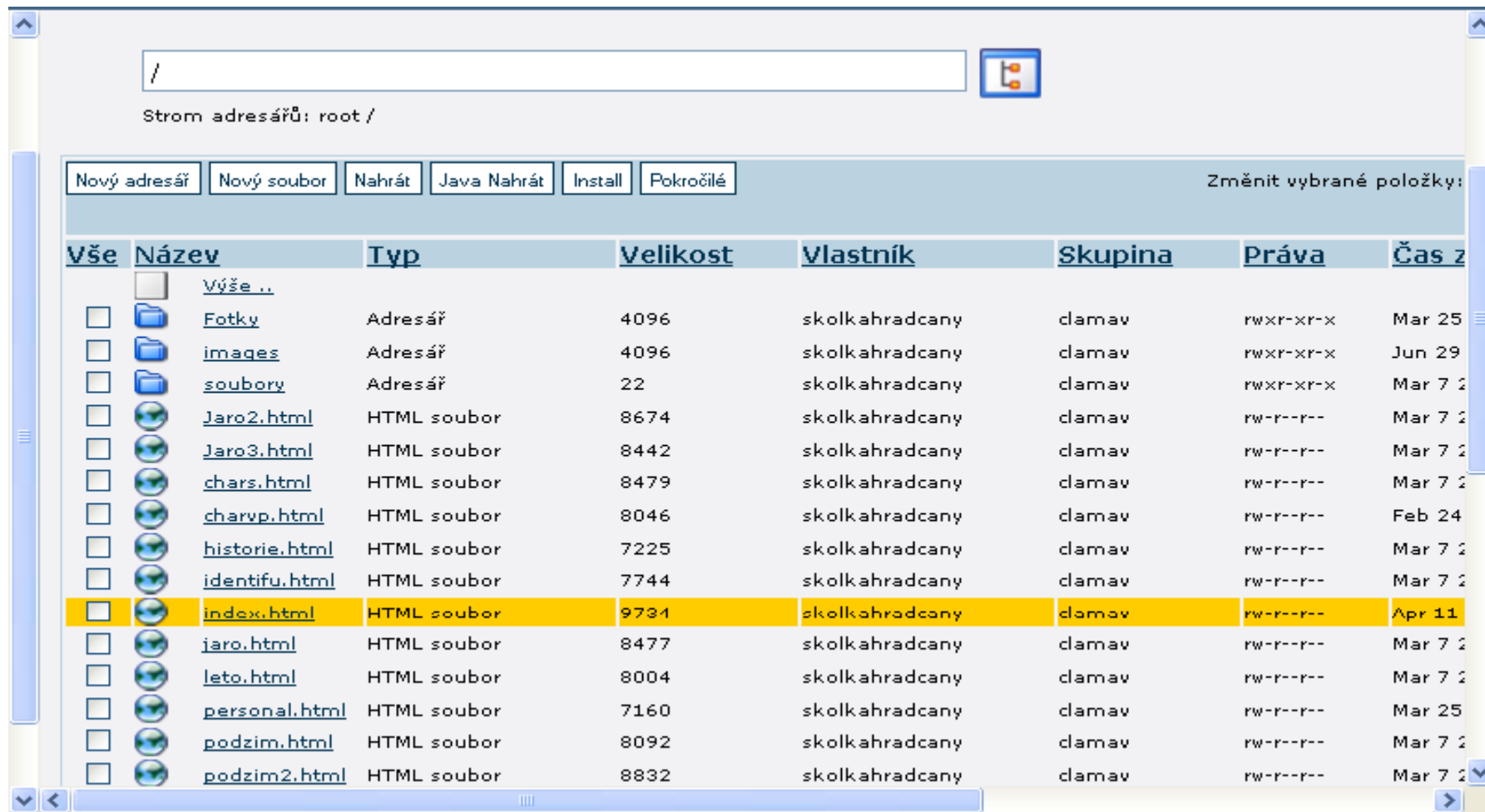
Pasivní režim

SSL

[Vymazat cookies](#) [Admin](#)

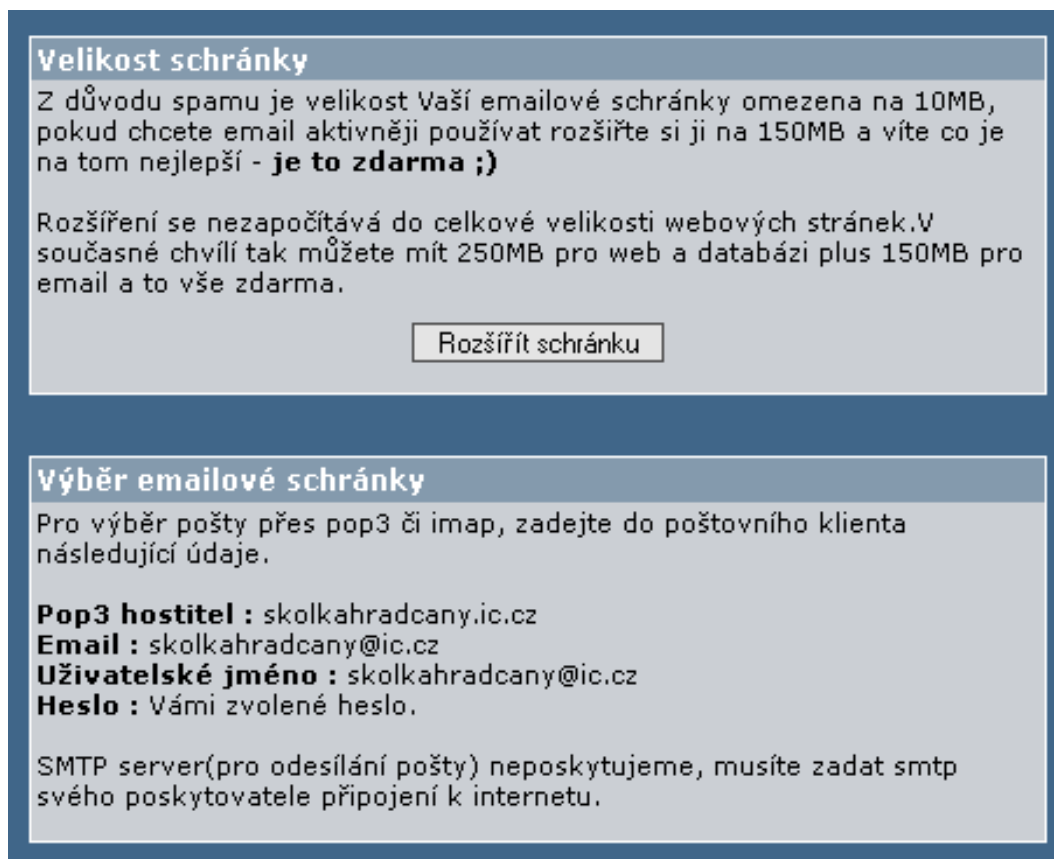
Obr. 3 Přihlášení k webftp

- Webové rozhraní pro správu souborů a složek vypadá takto:



Obr. 4 Webové rozhraní

- K dispozici je emailová adresa ve tvaru námi registrované domény včetně skriptu a formuláře na mail, který můžeme umístit na naše stránky.



Velikost schránky

Z důvodu spamu je velikost Vaší emailové schránky omezena na 10MB, pokud chcete email aktivněji používat rozšiřte si ji na 150MB a víte co je na tom nejlepší - **je to zdarma ;)**

Rozšíření se nezapočítává do celkové velikosti webových stránek.V současné chvíli tak můžete mít 250MB pro web a databázi plus 150MB pro email a to vše zdarma.

Výběr emailové schránky

Pro výběr pošty přes pop3 či imap, zadejte do poštovního klienta následující údaje.

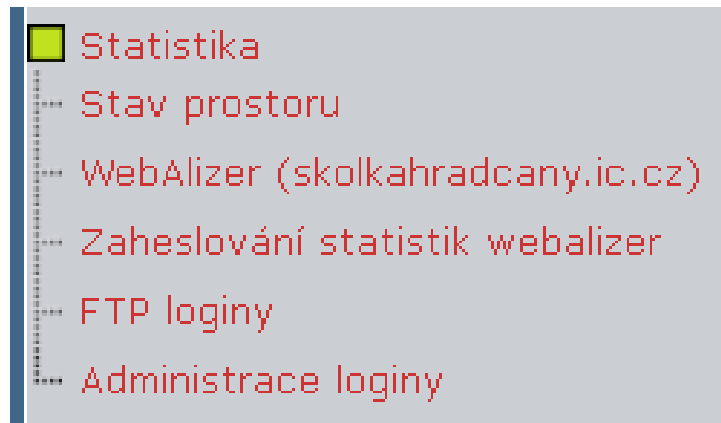
Pop3 hostitel : skolkahradcany.ic.cz
Email : skolkahradcany@ic.cz
Uživatelské jméno : skolkahradcany@ic.cz
Heslo : Vámi zvolené heslo.

SMTP server(pro odesílání pošty) neposkytujeme, musíte zadat smtp svého poskytovatele připojení k internetu.

Obr. 5 Nastavení emailu

Statistiky mého webu.

- V rámci administrátorského rozhraní má uživatel možnost sledovat základní ukazatele používání stránek.



Obr. 6 Přehled statistik

- Přehled využití prostoru.

Informace o stavu obsazeného prostoru

Informace o obsazeném prostoru se přepočítávají každou noc.
Pokud v součtu přesáhnete 250MB, budou Vám poslány varovné emaily v následujícím pořadí.

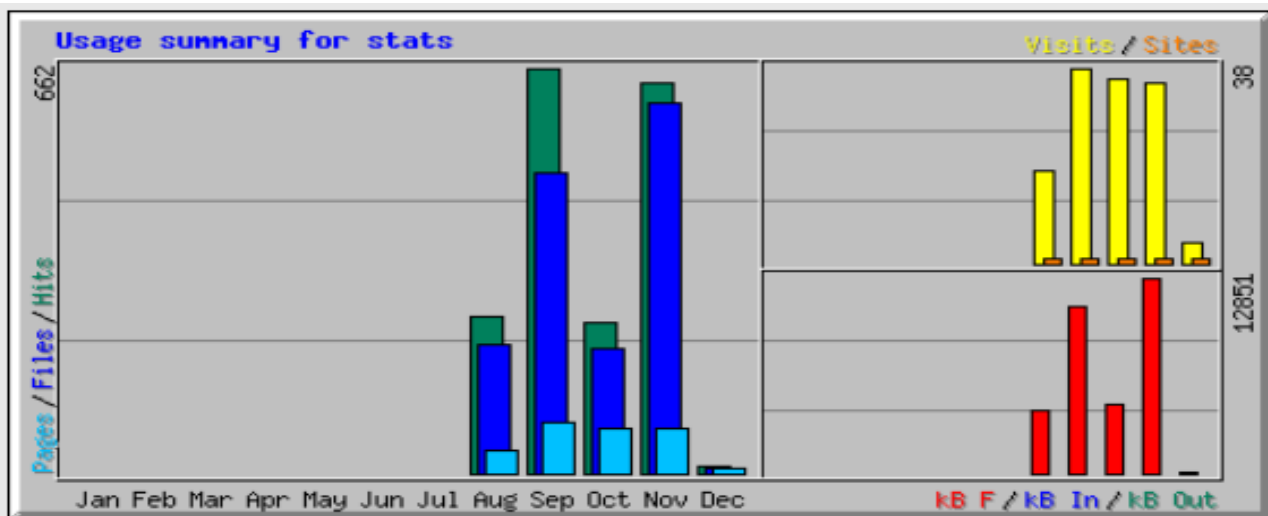
Frekvence odesílání e-mailů:

1. varovný e-mail odeslán 20 dní před smazáním účtu
2. varovný e-mail odeslán 10 dní před smazáním účtu
3. varovný e-mail odeslán 2 dni před smazáním účtu
4. e-mail informace o smazání účtu

Obsazený WWW prostor	55 MB
Obsazený MySql prostor	0 MB
Obsazený prostor pro maily	0 MB
Celkem volných:	195 MB

Obr. 7 využití prostoru

- Přehled návštěvnosti.



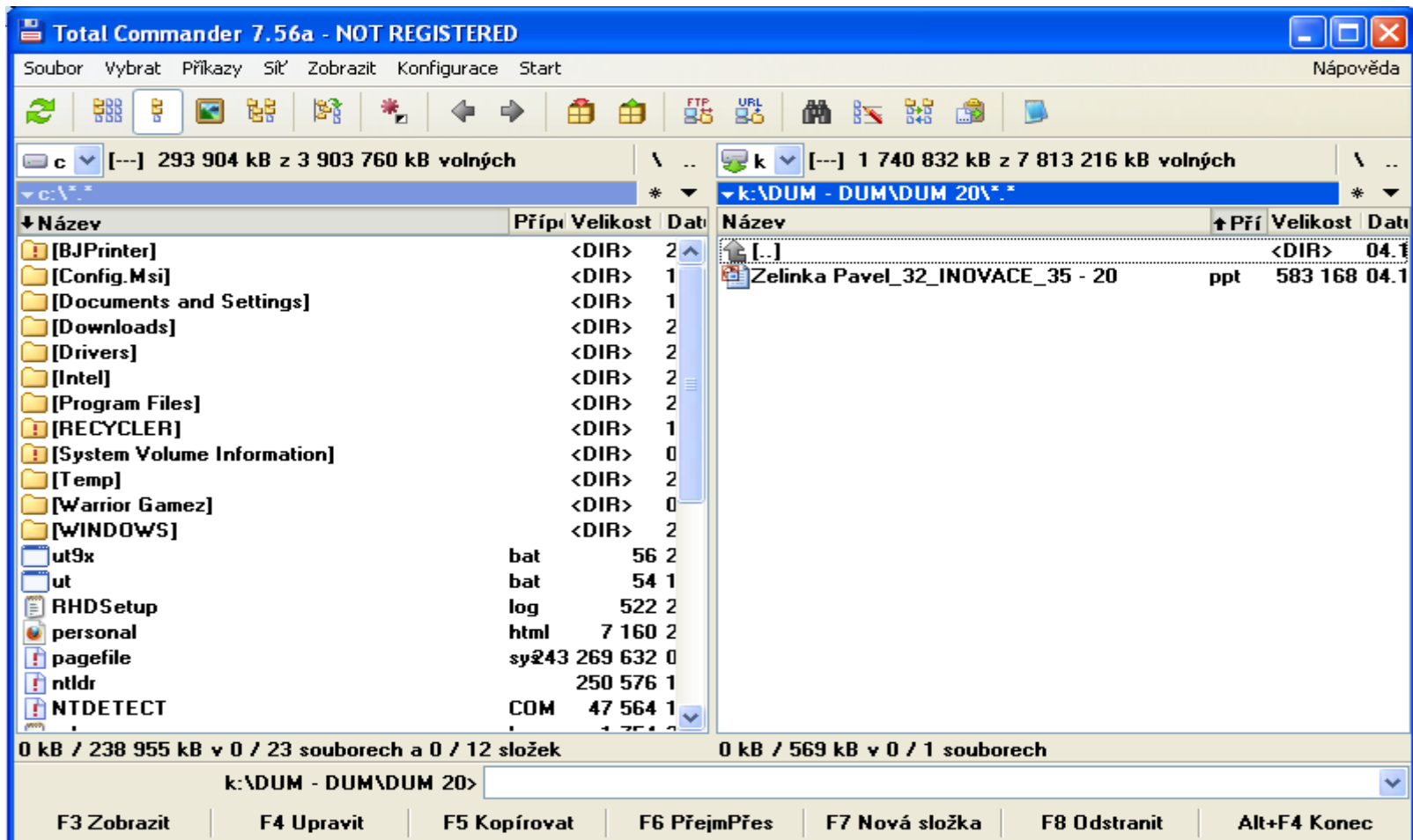
Summary by Month												
Month	Daily Avg				Monthly Totals							
	Hits	Files	Pages	Visits	Sites	kB F	kB In	kB Out	Visits	Pages	Files	Hits
Dec 2012	3	3	2	1	1	33	0	0	4	7	9	10
Nov 2012	21	20	2	1	1	12851	0	0	35	73	604	636
Oct 2012	7	6	2	1	1	4507	0	0	36	72	203	247
Sep 2012	22	16	2	1	1	10906	0	0	38	83	491	662
Aug 2012	32	26	4	2	1	4070	0	0	18	39	209	256
Totals						32367	0	0	131	274	1516	1811

Obr. 8 Nástroj WebAlizer

Používání FTP klienta pro pohodlnější aktualizaci mých stránek.

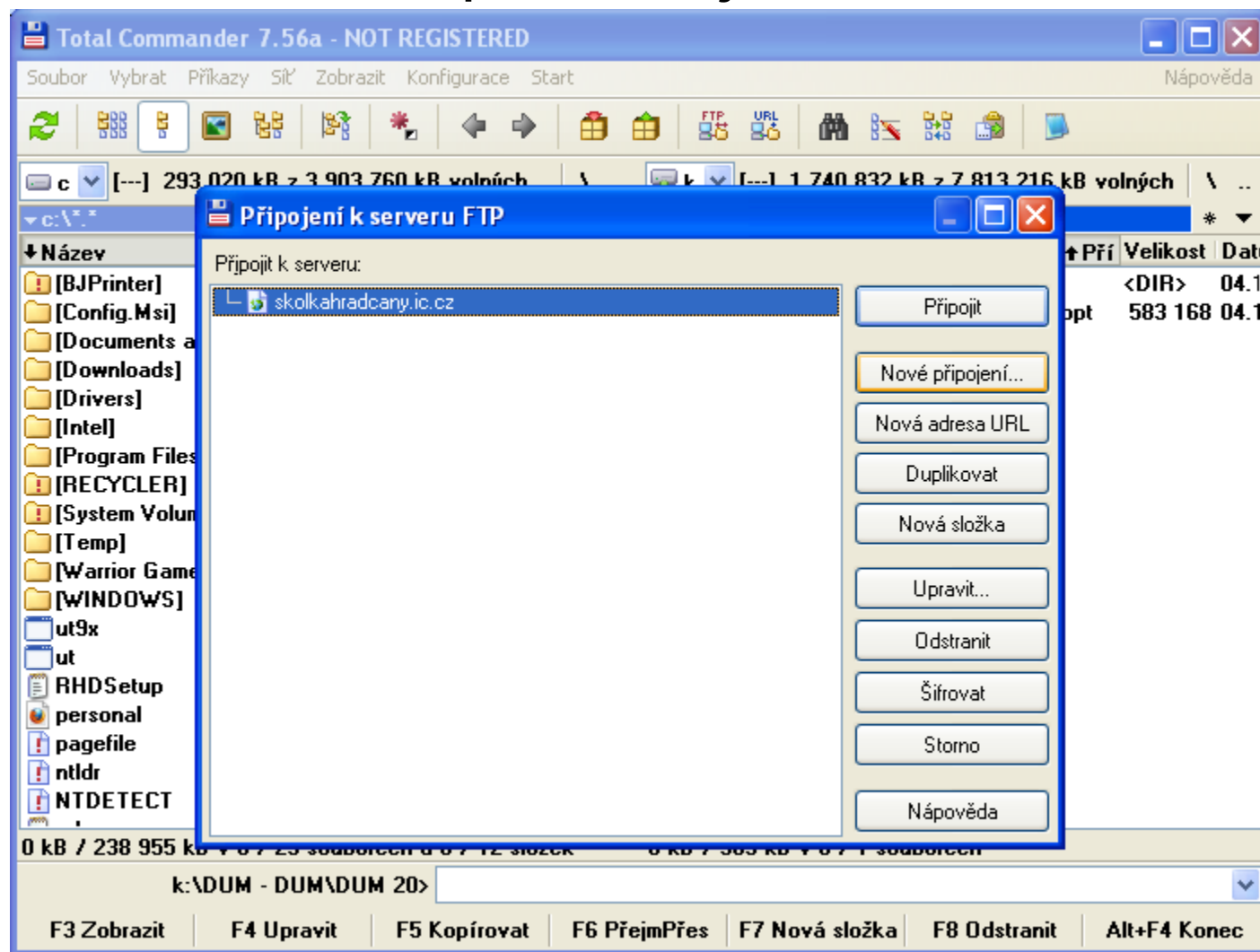
- Webové rozhraní sice umožňuje administraci webu, ale jeho použití je pomalé a méně komfortní než u FTP klientů. Jeho výhodou je však dostupnost z jakéhokoliv počítače připojeného k Internetu.
- Pro větší úpravy a aktualizace je však vhodnější použít specializovaný software nabízející větší přehled a efektivitu. K tomu slouží tzv. FTP klienti, které je možné stáhnout z Internetu i jako volně šiřitelný software.

- Jedním z mnoha programů umožňující FTP přenos je např. Total Commander.



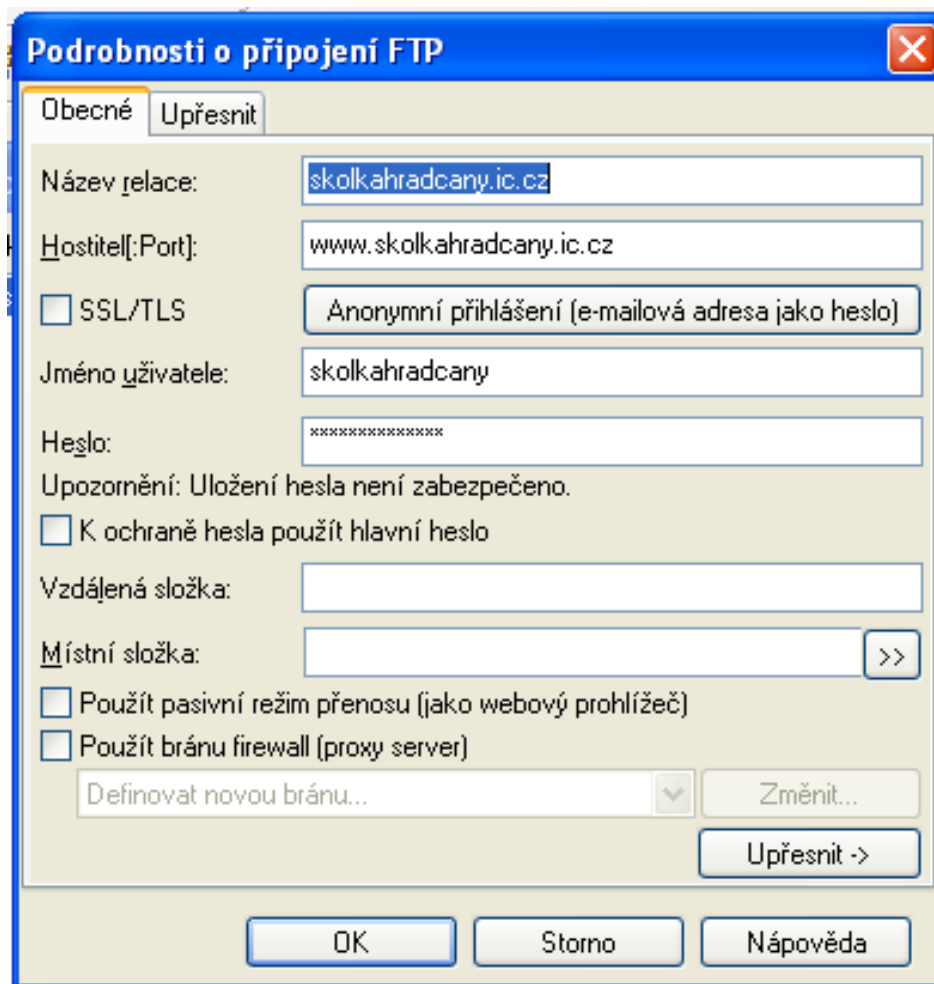
Obr. 9 Total Commander

- Nastavení FTP přenosu je snadné.



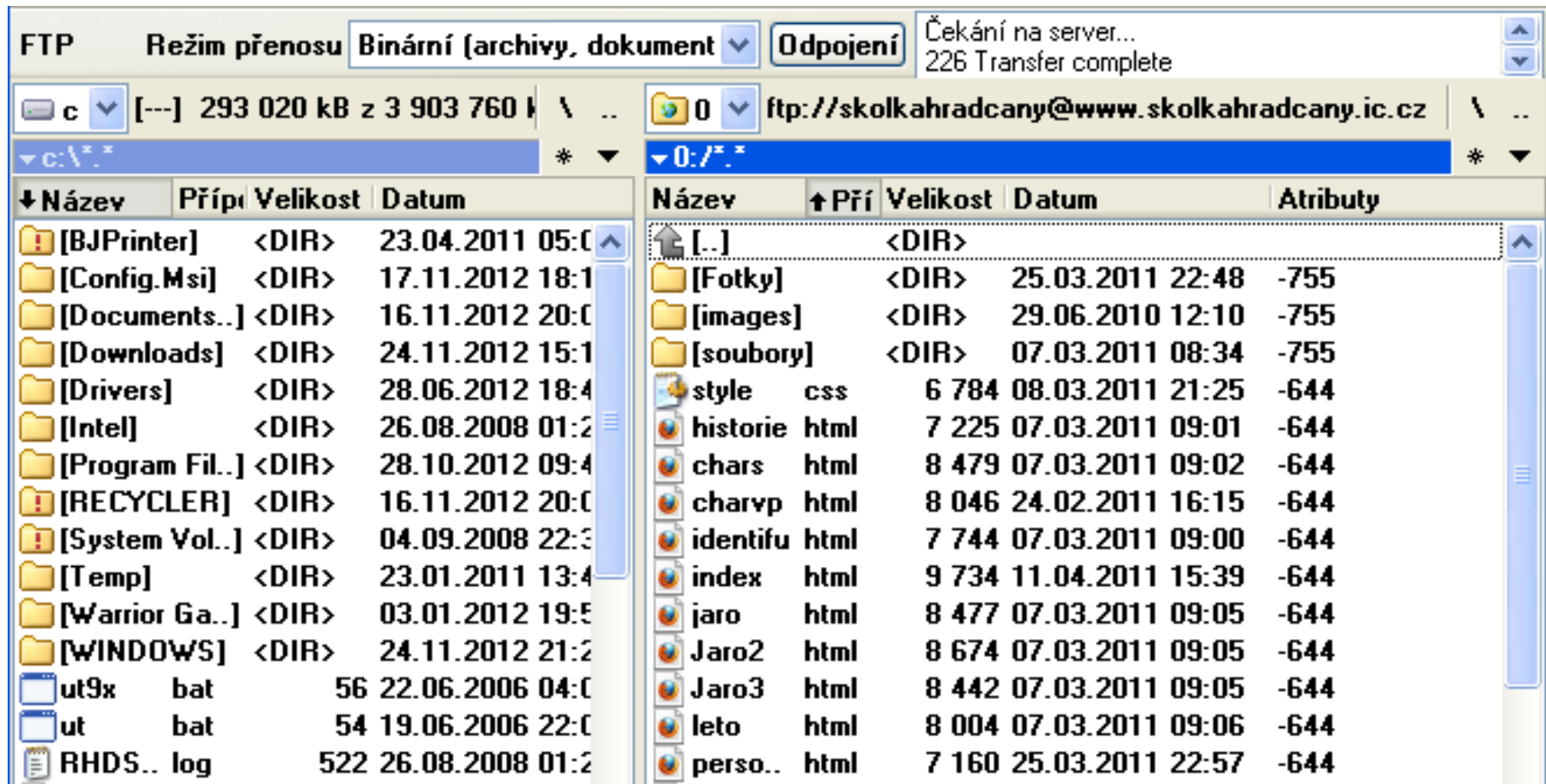
Obr. 10 Nastavení FTP

- Nastavení FTP přenosu je snadné.



Obr. 11 Podrobnosti o připojení

- Navázání komunikace mezi serverem a lokálním počítačem uživatele (připraveno pro přenos dat).



Obr. 12 Levá část – soubory u uživatele, pravá část – soubory umístěné na serveru

Úkoly pro studenty.

- Proved'te registraci na vámi vybraném webhostingovém serveru.
- Nahrejte obsah vámi vytvořených webových stránek na server a ověřte jejich funkčnost.