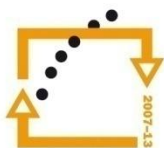




MINISTERSTVO ŠKOLSTVÍ,  
MLÁDEŽE A TĚLOVÝCHOVY



**OP Vzdělávání  
pro konkurenceschopnost**

INVESTICE  
DO ROZVOJE  
VZDĚLÁVÁNÍ

**Střední průmyslová škola a Vyšší odborná škola technická Brno, Sokolská 1**

**Šablona: Inovace a zkvalitnění výuky prostřednictvím ICT**

**Název: Počítačové sítě**

**Téma: Využití FTP klientů**

**Autor: Ing. Zelinka Pavel**

**Číslo: VY\_32\_INOVACE\_34-20**

**Anotace:**

*Pracovní list pro podporu výuky počítačových sítí – Využití FTP klientů.*

*Určeno pro 3. ročník oborů Strojírenství, Ekonomika a podnikání, Výtvarné zpracování kovů.*

*Vytvořeno: duben 2013*

# Obsah prezentace

- Příklady FTP klientů.
- Ukázka připojení k serveru pomocí FTP klienta.

# Příklady FTP klientů.

- Na trhu existuje obrovské množství FTP klientů. Některé jsou nabízeny jako komerční software, ale najdeme i celou řadu klientů které jsou zdarma nebo je můžeme zdarma alespoň vyzkoušet.
- Jednotliví klienti se od sebe liší množstvím nabízených služeb, grafickým zpracováním, komfortem obsluhy nebo např. technickou podporou. Všechny ovšem fungují na stejném principu.

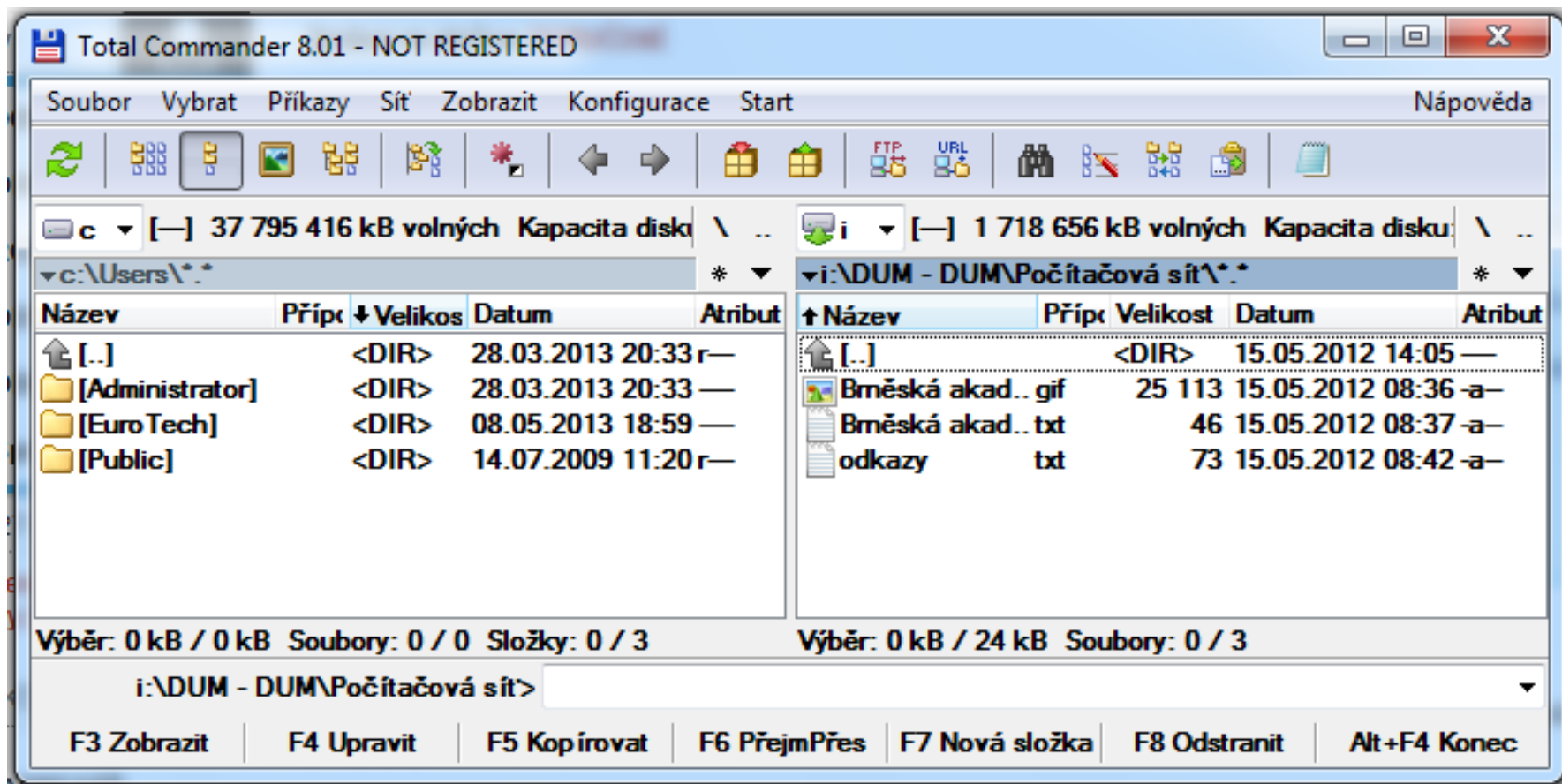
- Mezi dostupné FTP klienty patří např.:
  - **Novell NetDrive**
  - **FTP4Shell**
  - **FileZilla**
  - **CuteFTP**
  - **CoffeeCup Free FTP**
  - **FTP Commander**
  - **Auto FTP Manager**
  - **Total Commander**
  - **A mnoho dalších....**

# Ukázka připojení k serveru pomocí FTP klienta.

- V naší ukázce použijeme běžně dostupný a často používaný souborový manager Total Commander
- Tato aplikace je primárně určena pro správu disků a operace se soubory v rámci lokálního počítače. Obsahuje ovšem integrovaný FTP klient, který umožňuje plnohodnotnou práci se soubory na vzdálených počítačích.

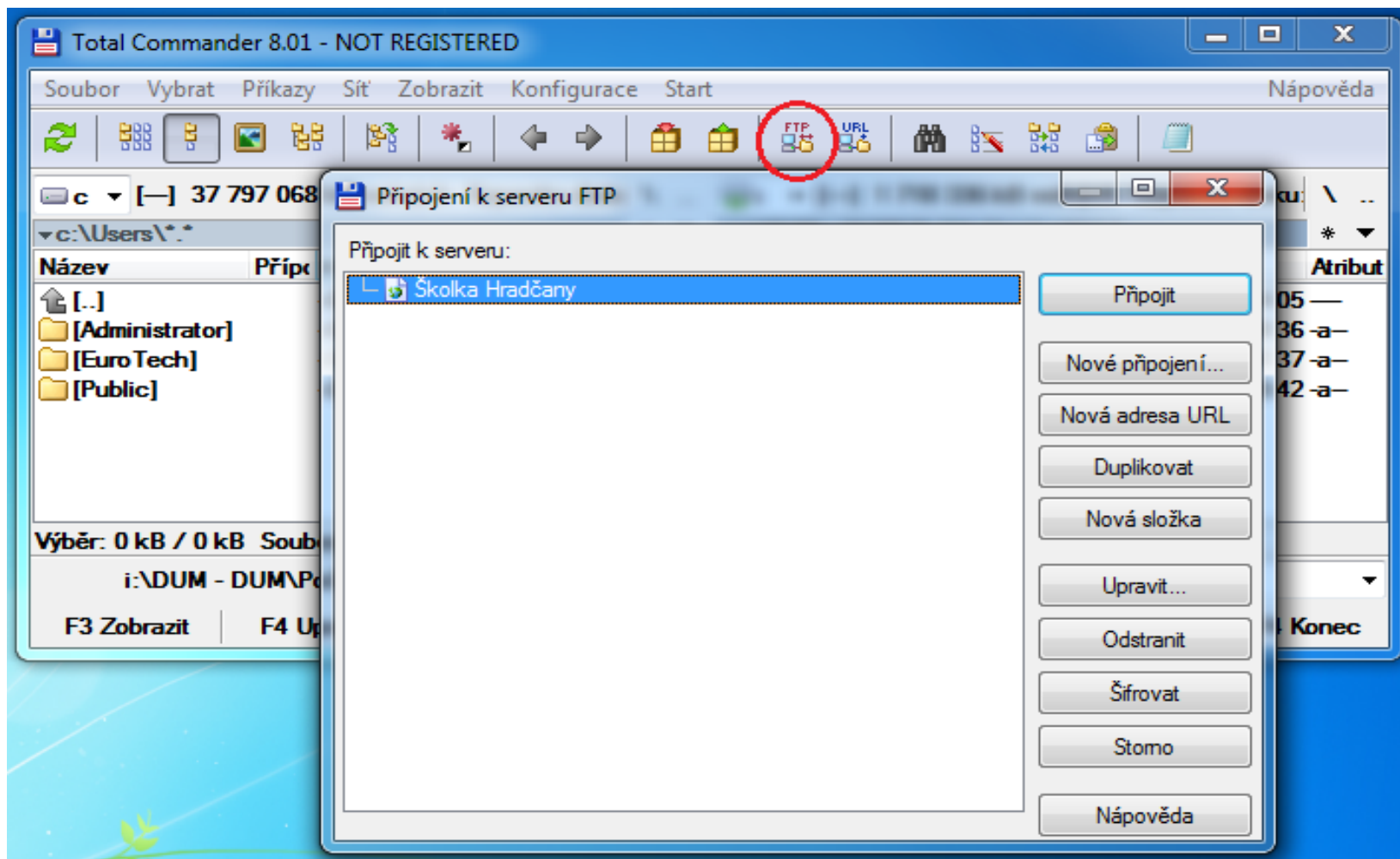
- Práce s aplikací je velice jednoduchá, pro většinu operací jsou přiřazeny klávesové zkratky. Samozřejmostí je přetahování objektů pomocí myši.
- Princip spočívá v rozdělení pracovní plochy aplikace do dvou nezávislých oken. Každé okno potom může zobrazovat soubory a složky umístěné na jiném disku, popřípadě počítači. Operace se soubory potom můžeme provádět jednoduchým přetažením požadovaných objektů z jednoho okna do druhého.

- Základní okno aplikace Total Commander vypadá následovně.



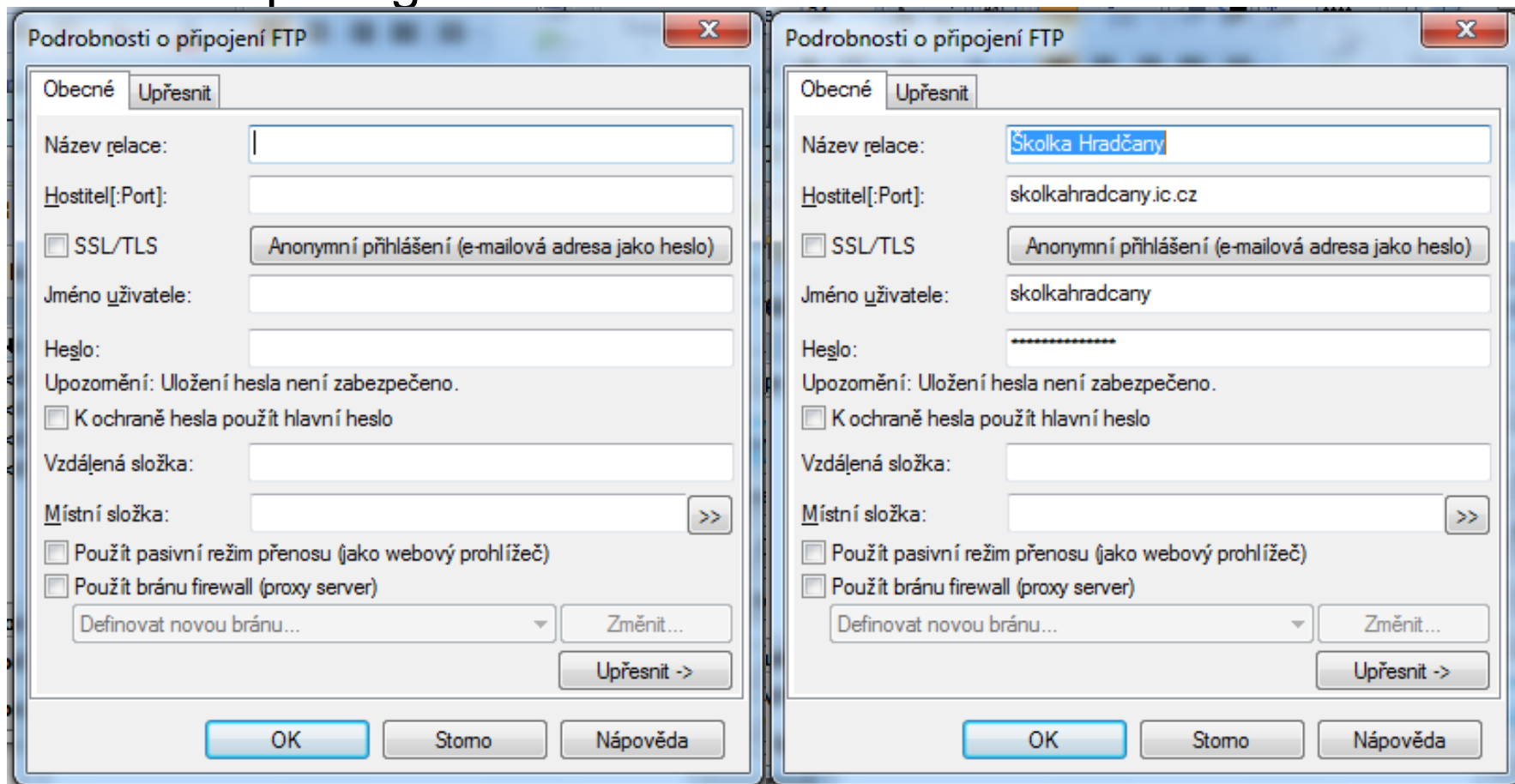
Obr.1 Aplikace Total Commander 8.01

- V případě, že potřebuje pracovat se vzdálenými soubory, nebo soubory s lokálního disku nakopírovat na server stiskneme tlačítko FTP



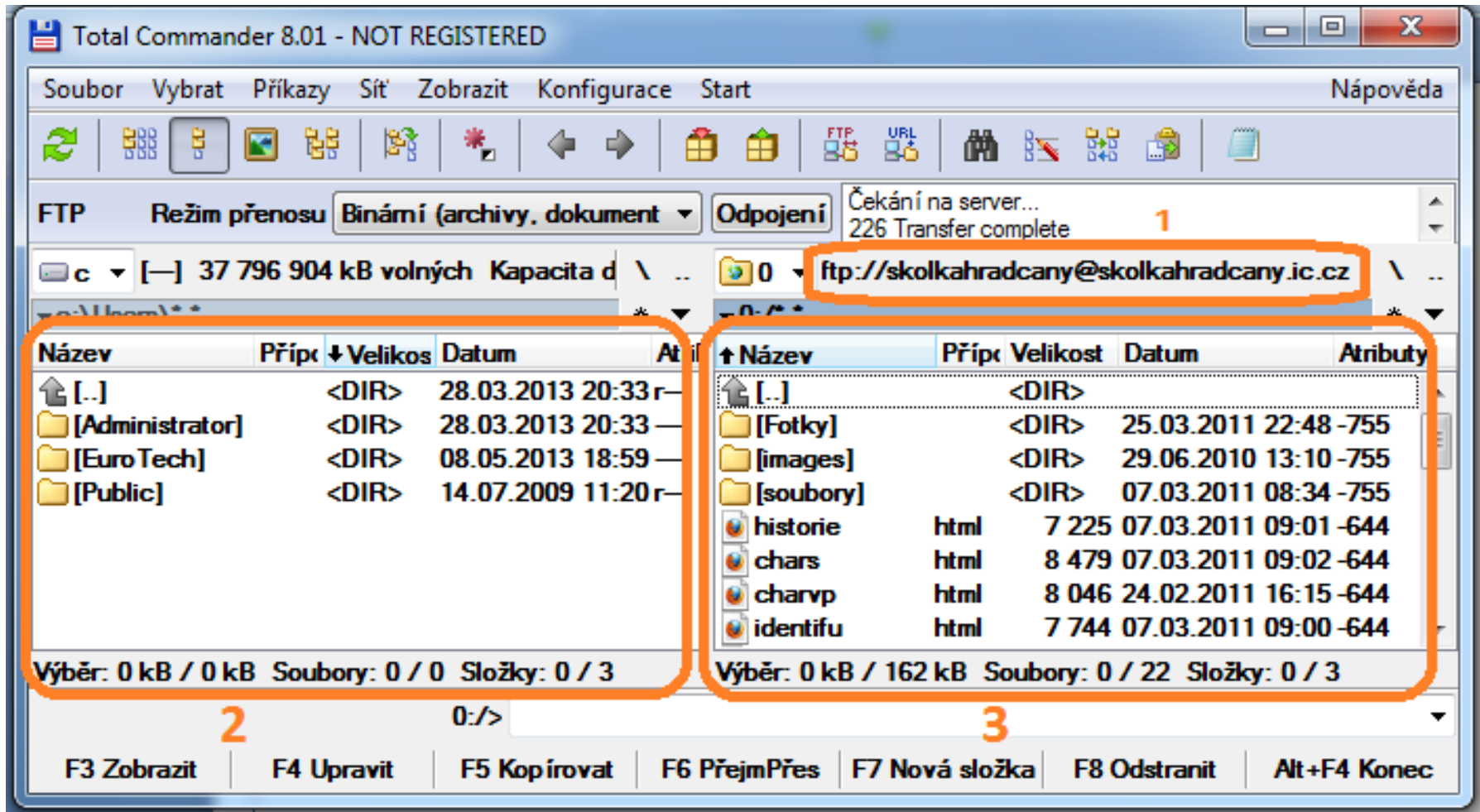
Obr.2 Aktivace okna pro FTP přístup

- V případě již vytvořené relace stačí vybrat požadovanou položku a kliknout na tlačítko připojit. Pokud ještě není relace definována, můžeme vytvořit nové připojení. Jednotlivé položky vyplňujeme podle údajů, které jsme získali při registraci na serveru.



Obr.3 Okna pro vytvoření připojení

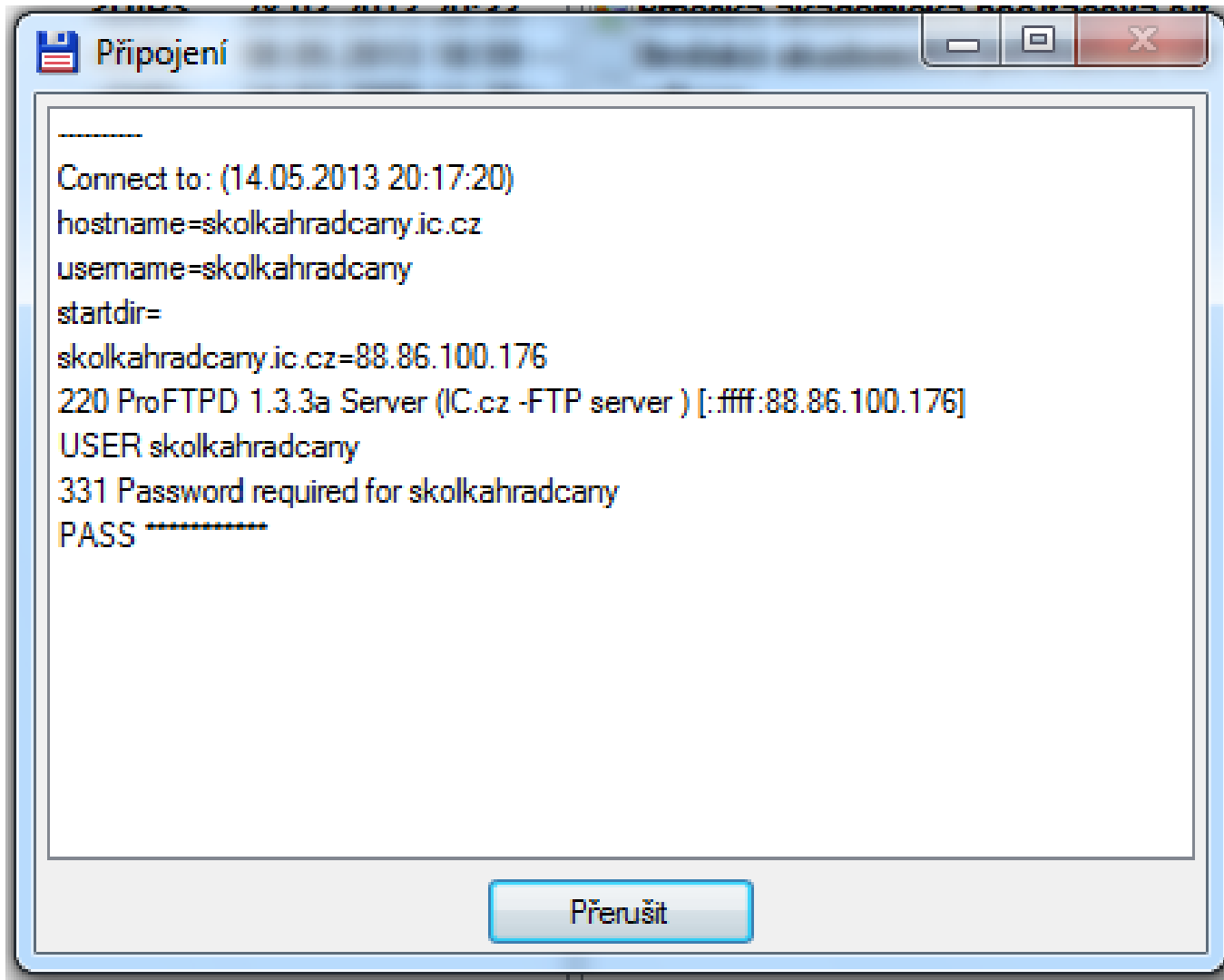
- Po vytvoření nového připojení (relace) stačí kliknout na tlačítko připojit. Server ověří přihlašovací údaje a zobrazí obsah souborů a adresářů na vzdáleném úložišti.



1 - FTP adresa      2 - obsah lokálního disku      3 - obsah dat na serveru

Obr.4 Připojení k FTP serveru a zobrazení souborů

- Průběh kontroly relace a přihlašovacích údajů.



Obr.5 Průběh připojování k serveru