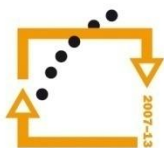




MINISTERSTVO ŠKOLSTVÍ,  
MLÁDEŽE A TĚLOVÝCHOVY



**OP Vzdělávání  
pro konkurenceschopnost**

INVESTICE  
DO ROZVOJE  
VZDĚLÁVÁNÍ

**Střední průmyslová škola a Vyšší odborná škola technická Brno, Sokolská 1**

**Šablona: Inovace a zkvalitnění výuky prostřednictvím ICT**

**Název: Počítačové sítě**

**Téma: Sítě se strukturovanou kabeláží**

**Autor: Ing. Zelinka Pavel**

**Číslo: VY\_32\_INOVACE\_34 – 08**

**Anotace:**

*Pracovní list pro podporu výuky počítačových sítí – sítě se strukturovanou kabeláží.*

*Určeno pro 3. ročník oborů Strojírenství, Ekonomika a podnikání, Výtvarné zpracování kovů.*

*Vytvořeno: leden 2013*

# Obsah prezentace

- Popis sítí se strukturovanou kabeláží.
- Schéma sítě se strukturovanou kabeláží.

# Popis sítí se strukturovanou kabeláží.

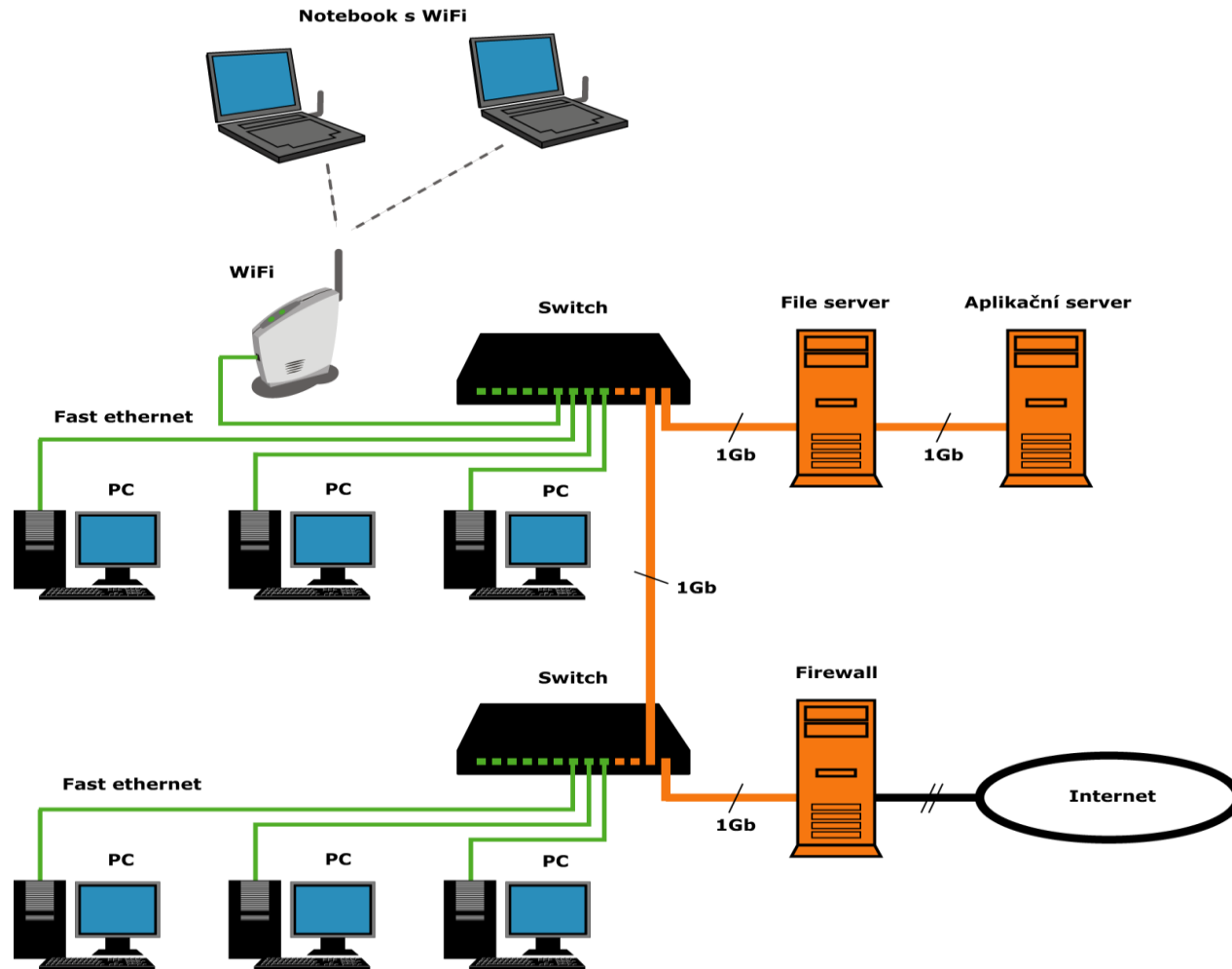
- **Stromová topologie (TREE)**

Sítě se strukturovanou kabeláží využívají často stromovou strukturu, proto bývá tento typ sítě označován jako stromová topologie.

- Využívá výhodné vlastnosti sběrníkové a hvězdicové topologie.
- Používá se u sítí většího rozsahu.

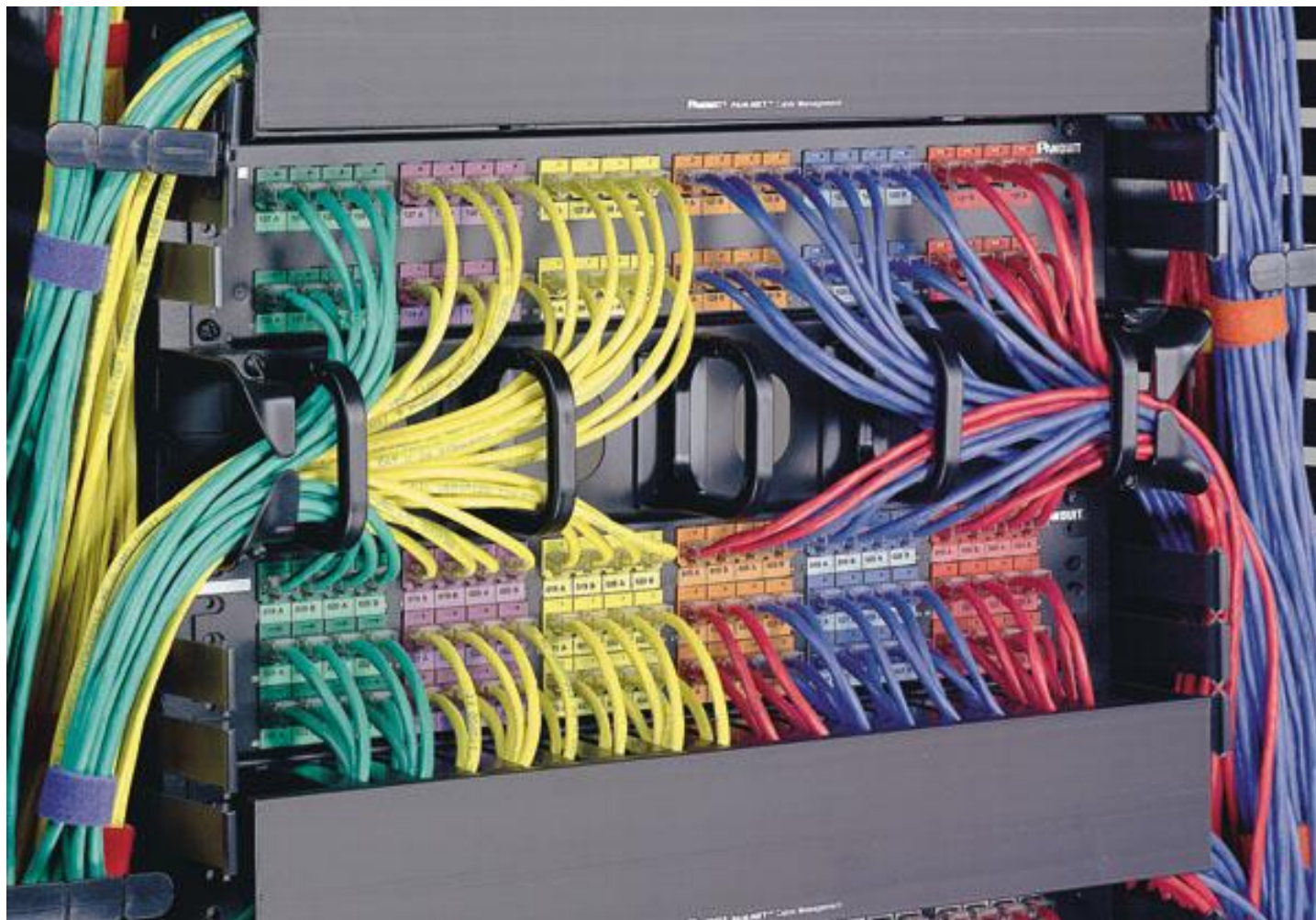
- Páteř sítě tvoří sběrnice, na kterou jsou místo koncových zařízení připojeny aktivní prvky umožňující větvení sítě.
- Další možností je kombinace hvězdicových topologií, kdy centrální prvky jsou mezi sebou opět propojeny do topologie Hvězda
- Jako aktivní prvky pro větvení sítě se používají přepínače (SWITCH) nebo rozbočovače (HUB).

# Schéma stromové topologie.



Obr. 1 stromová topologie<sup>1</sup>

<sup>1</sup>Obrázek převzat z <http://www.og.cz> [online, citováno 17.1.2013]. File: topologie.gif. Dostupné z WWW: <http://www.og.cz/sluzby/vystavba-lan-wan/>



Obr. 2 Ukázka strukturované kabeláže<sup>1</sup>

---

<sup>1</sup>Obrázek převzat z <http://www.yourit.cz> [online, citováno:17.1.2013]. File: structuredcabling.jpg. Dostupné z WWW: <http://www.yourit.cz/produkty/fyzicka-infrastruktura.html>