



MINISTERSTVO ŠKOLSTVÍ,
MLÁDEŽE A TĚLOVÝCHOVY



**OP Vzdělávání
pro konkurenceschopnost**

INVESTICE
DO ROZVOJE
VZDĚLÁVÁNÍ

Střední průmyslová škola a Vyšší odborná škola technická Brno, Sokolská 1

Šablona: Inovace a zkvalitnění výuky prostřednictvím ICT

Název: Databázové systémy

Téma: MS Access – kombinace typů dotazů, dotaz z dotazu

Autor: Ing. Kotásek Jaroslav

Číslo: VY_32_INOVACE_32-06

Anotace:

Prezentace nás seznamuje s pojmem a především s možností využití různých kombinací dotazů navzájem (kdy je co možné) a pak s možností vytvořit dotaz z dotazu – vše včetně správného a logického využití. Prezentace je určena pro žáky 4. ročníku strojírenství, zaměřeni informační systémy. Vytvořeno: srpen 2013.

Kombinace typů dotazů, dotaz z dotazu

Dotazy máme různých typů, můžeme je rozdělit na

1. Výběrové
2. Akční
 - odstraňovací
 - aktualizací
 - vytvářecí
 - přidávací
3. Křížové
 - Dotazy SQL
 - Sjednocovací
 - Předávací definiční

Dále máme speciální typy dotazů, které můžeme aplikovat v některých výše uvedených dotazech.

Jedná se o speciální dotazy

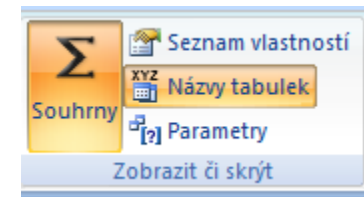
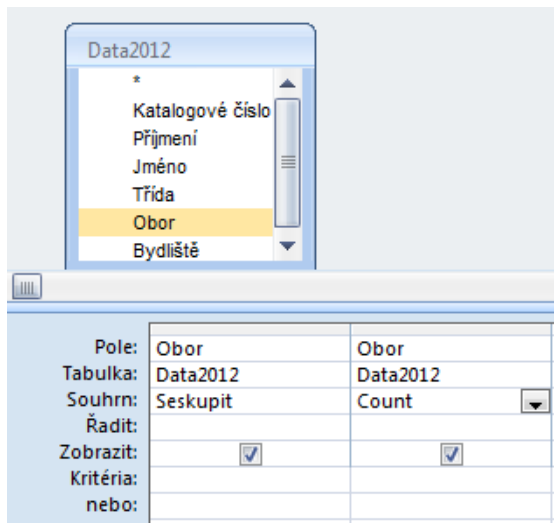
- souhrnné
- dotazy s parametrem

Pomocí souhrnného dotazu můžeme z daných dat vytvářet statistiky (agregační funkce Seskupit, Sum, Avg, Min, Max, Count).

Možnost vytvoření souhrnných dotazů:

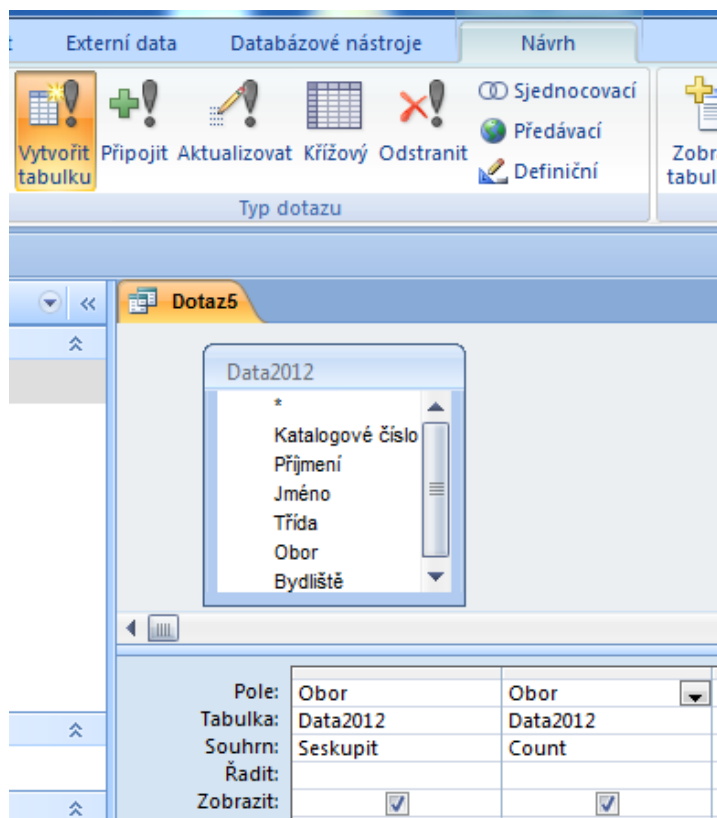
výběrové dotazy,

akční dotazy vytvářecí a přidávací.



Obrázek 1: Aktivace souhrnného dotazu pomocí tlačítka.

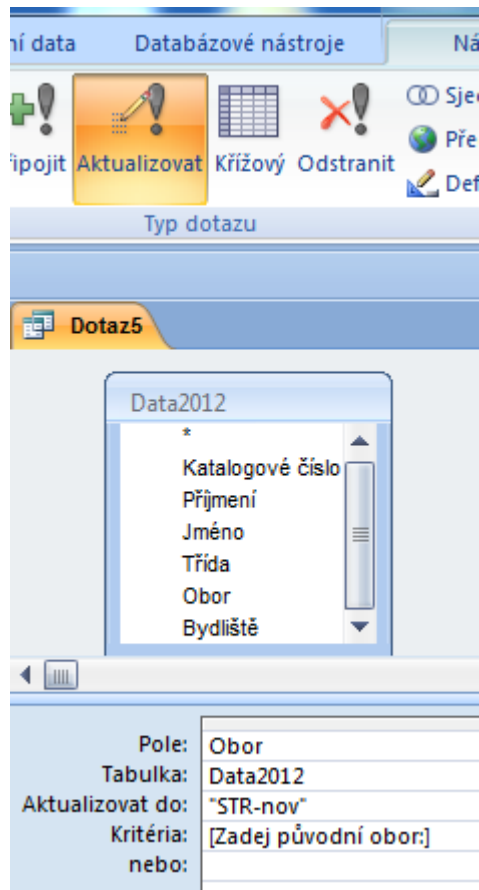
Obrázek 2: Souhrnný dotaz v prostředí výběrového dotazu.



Obrázek 3: Stejný souhrnný dotaz v prostředí vytvářecího dotazu.

Tímto dotazem vytvoříme a naplníme novou tabulku na základě agregační funkce v souhrnném dotazu.

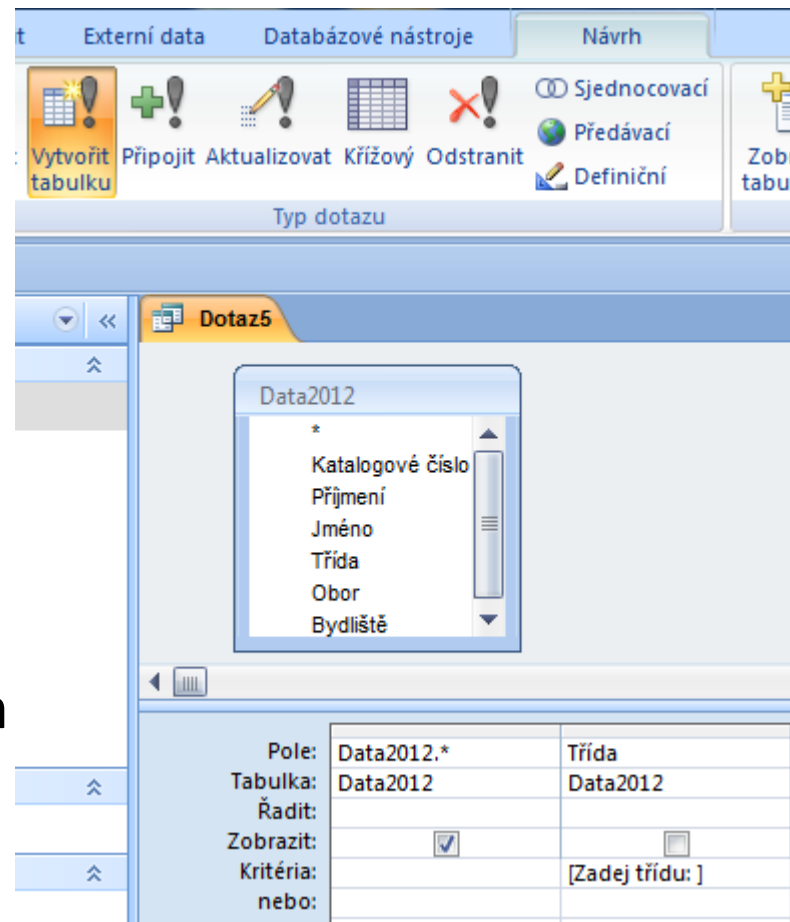
Dotazy s parametrem nejlépe využijeme v klasických výběrových dotazech, lze je však aplikovat i ve všech typech dotazů akčních – vytvářecí, přidávací, aktualizací, odstraňovací.



Obrázek 4: Aktualizační dotaz s parametrem.

U aktualizacího dotazu lze dosti obtížně najít vhodný příklad pro zadání parametru.

U vytvářecího dotazu s parametrem je logika obdobná jako u obdobného výběrového dotazu. Pole Třída nesmí být zaškrtnuto.



Obrázek 5: Vytvářecí dotaz s parametrem.

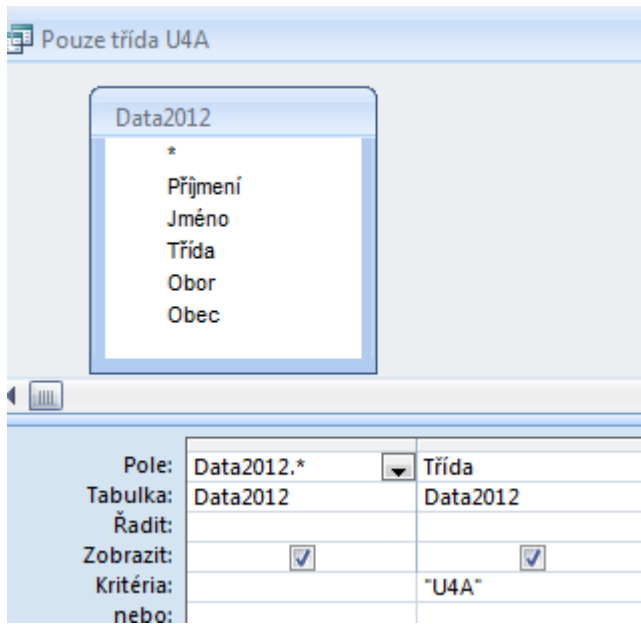
Dotaz z dotazu je novou možností až ve windousovských databázových programech (DOSovské programy typu Xbase tuto možnost postrádaly).

Znamená to, že **výběrový** dotaz si můžeme vzít jako zdroj pro vytváření dalšího dotazu.

Dotaz z dotazu použijeme, pokud první dotaz je platformou pro vytváření dalších dotazů nebo si daný dotaz netroufáme (nebo neumíme) vytvořit přímo.

Typy příkladu na dotaz z dotazu.

Máme zdrojovou tabulku žáků celé školy, první výběrový dotaz omezuje data pouze na žáky jedné třídy. Dalšími dotazy z daného dotazu můžeme například vypsát pouze žáky z Brna, počet dívek z dané třídy, souhrn podle oborů studovaných v dané třídě aj.

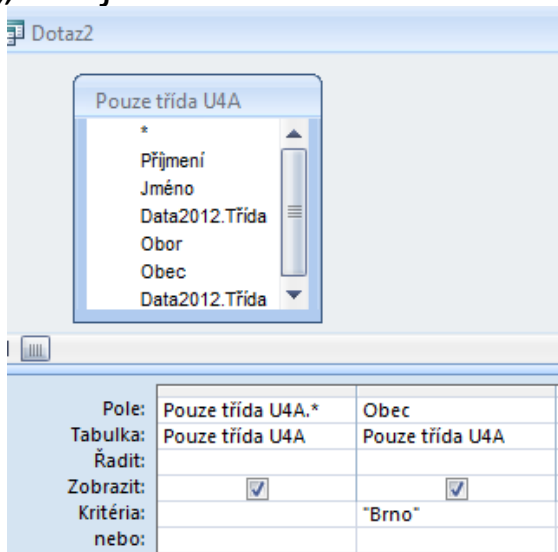


Obrázek 6: Návrhové zobrazení „zdrojového“ dotazu.

Pouze třída U4A

Přejmení	Jméno	Data2012.Tř	Obor	Obec	Pole0
Hotárek	Jiří	U4A	VZK-UKN	Zastávka	U4A
Janků	Marie	U4A	VZK-URN	Brno	U4A
Juračka	Lukáš	U4A	VZK-UON	Křižanov	U4A
Kocman	Vojtěch	U4A	VZK-UON	Brno	U4A
Kubišta	Tomáš	U4A	VZK-URN	Brno	U4A
Lankašová	Petra	U4A	VZK-URN	Nové Město na Moravě	U4A
Loukotová	Soňa	U4A	VZK-UON	Brno	U4A
Ondriáš	Vojtěch	U4A	VZK-UKN	Rajhradice	U4A
Pařil	Dominik	U4A	VZK-UKN	Brno	U4A
Pavlíčková	Kamila	U4A	VZK-UON	Brno	U4A
Pecháčková	Nikola	U4A	VZK-URN	Kuřim	U4A
Popelka	Matouš	U4A	VZK-URN	Brno	U4A
Suchyňová	Barbora	U4A	VZK-URN	Hrušovany u Brna	U4A
Šebesta	Filip	U4A	VZK-UKN	Brno	U4A
Šimková	Jenny	U4A	VZK-UON	Křídla	U4A
Tukač	Dominik	U4A	VZK-UKN	Brno	U4A

Obrázek 7: Výsledek „zdrojového“ dotazu.



Obrázek 8: Návrhové zobrazení dotazu z dotazu.

Dotaz2

Přejmení	Jméno	Data2012.Tř	Obor	Pouze třída	Pole0	Pole1
Janků	Marie	U4A	VZK-URN	Brno	U4A	Brno
Kocman	Vojtěch	U4A	VZK-UON	Brno	U4A	Brno
Kubišta	Tomáš	U4A	VZK-URN	Brno	U4A	Brno
Loukotová	Soňa	U4A	VZK-UON	Brno	U4A	Brno
Pařil	Dominik	U4A	VZK-UKN	Brno	U4A	Brno
Pavlíčková	Kamila	U4A	VZK-UON	Brno	U4A	Brno
Popelka	Matouš	U4A	VZK-URN	Brno	U4A	Brno
Šebesta	Filip	U4A	VZK-UKN	Brno	U4A	Brno
Tukač	Dominik	U4A	VZK-UKN	Brno	U4A	Brno

Obrázek 9: Výsledek dotazu z dotazu.

Doplňující příklad:

Pokuste se najít v příkladě demonstrovaném na předchozím snímku formou obrázků menší chybu vytvořenou při realizaci obou dotazů.

Nápověda: Podívejte se na řádek Zobrazit: