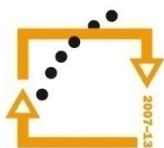




MINISTERSTVO ŠKOLSTVÍ,  
MLÁDEŽE A TĚLOVÝCHOVY



**OP Vzdělávání  
pro konkurenceschopnost**

INVESTICE  
DO ROZVOJE  
VZDĚLÁVÁNÍ

**Střední průmyslová škola a Vyšší odborná škola technická Brno, Sokolská 1**

**Šablona: Inovace a zkvalitnění výuky prostřednictvím ICT**

**Název: Databáze**

**Téma: Vytvářecí a přidávací dotaz**

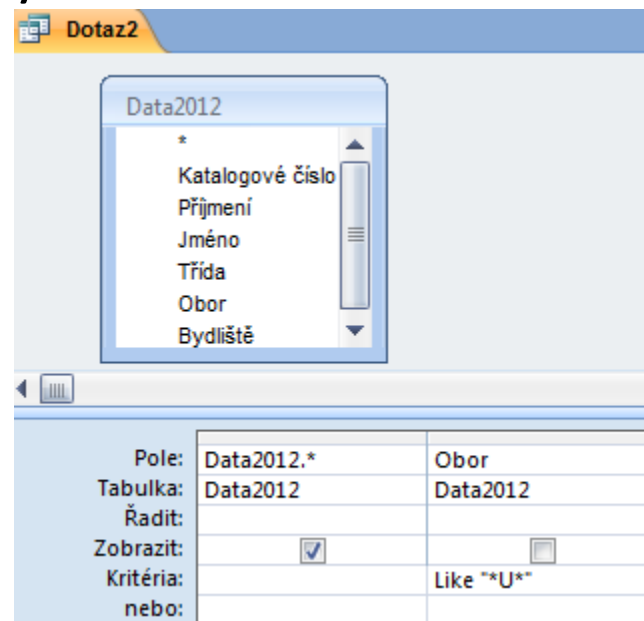
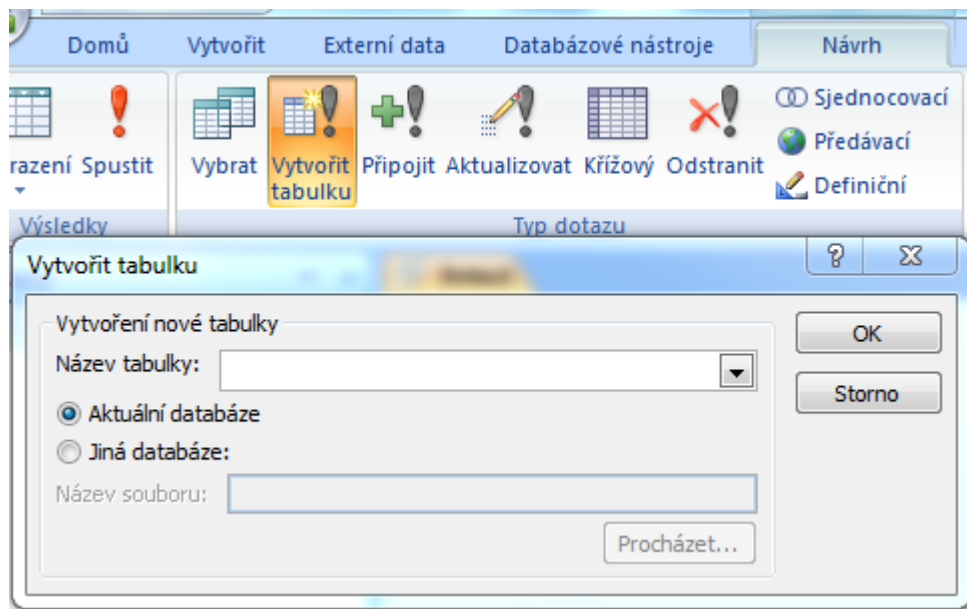
**Autor: Ing. Kotásek Jaroslav**

**Číslo: VY\_32\_INOVACE\_31-10**

**Anotace:** *V této prezentaci žák pochopí teoreticky i na příkladech vytvářecí a přidávací dotaz. V příkladech jsou demonstrovány problémy, spojené s realizací těchto dotazů. Prezentace je určena pro žáky 2. ročníku technického lycea. Vytvořeno: září 2012.*

# Vytvářecí dotaz

Slouží k vytvoření zcela nové tabulky. Podkladem mohou být data jiné tabulky (jiných tabulek). Vytvářecí dotaz je založený na stejném principu jako dotaz výběrový s tím rozdílem, že zobrazená data se uloží do nové tabulky.



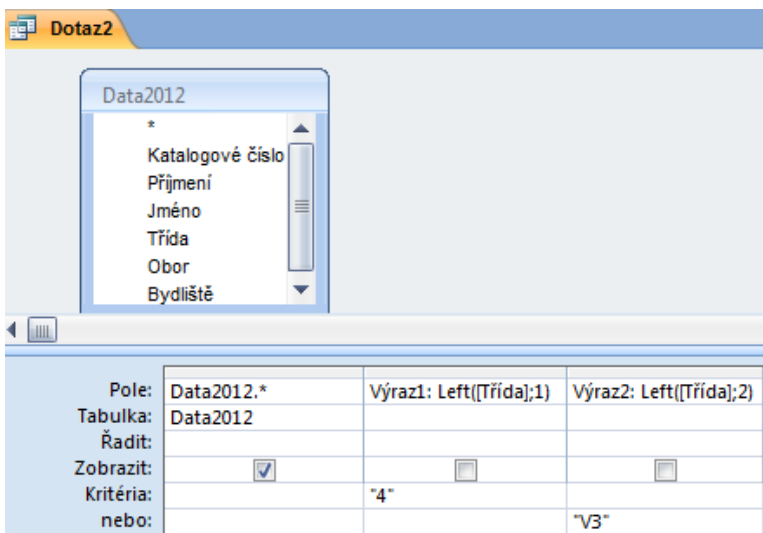
Obrázek 1: Ukázka volby vytvářecího dotazu včetně aktivace okna se zadáním názvu nové tabulky.

Obrázek 2: Návrhové zobrazení vytvářecího dotazu – nová tabulka bude obsahovat jen žáky uměleckých oborů

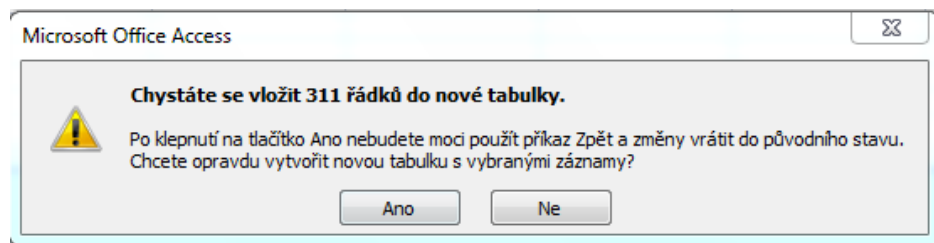
# Příklad 1 na vytvářecí dotaz

Na základě tabulky Data2012 vytvořte novou tabulku Absolventi 2012, která bude obsahovat všechny žáky, kteří budou končit studium, tj. 4. ročníky střední školy a 3. ročníky VOŠ.

**Řešení:** 4. ročníky střední školy v poli třída začínají na „4“ a 3. ročníky VOŠ jsou pouze třídy V3/1 a V3/2.



Všimněte si, že 2. podmínka (na žáky z tříd V3\*) musí být o řádek níže.



Obrázek 3: Vytvářecí dotaz na žáky nejvyššího ročníku.

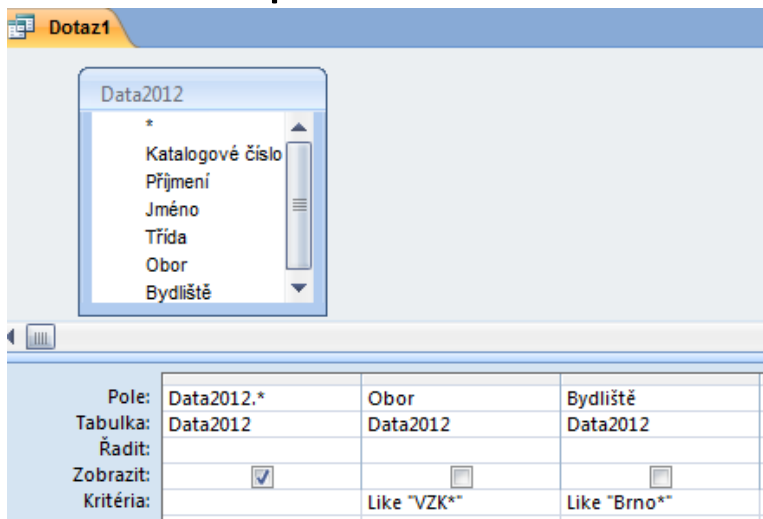
Obrázek 4: Ověřovací podmínka po spuštění vytvářecího dotazu.

Po realizaci dotazu bude mít nová tabulka Absolventi2012 311 záznamů.

## Příklad 2 na vytvářecí dotaz

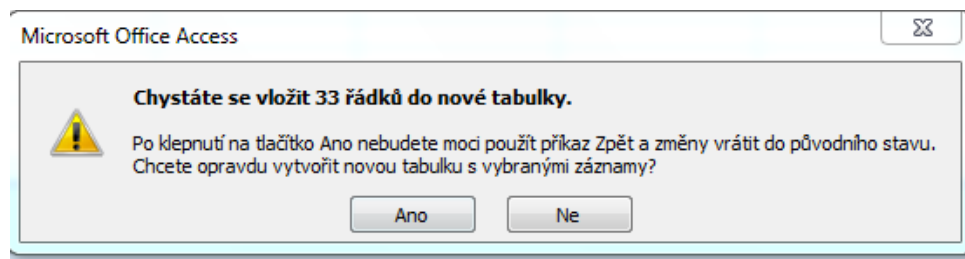
Na základě tabulky Data2012 vytvořte novou tabulky Umělci\_Brno se všemi žáky, kteří bydlí v Brně a současně studují umělecké obory.

**Řešení:** Žákům bydlícím v Brně začíná pole Bydliště na „Brno“, obdobně pro umělecké obory začíná pole Obor na „VZK“.



Obrázek 5: Vytvářecí dotaz na žáky bydlící v Brně z uměleckých oborů.

Všimněte si, že obě podmínky jsou na stejném řádku.

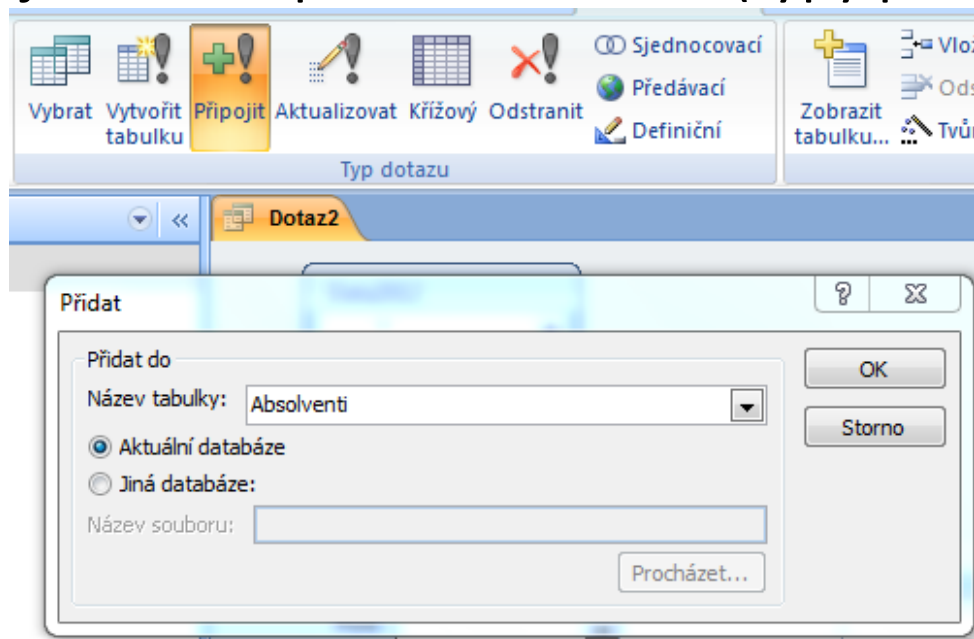


Obrázek 6: Ověřovací podmínka po spuštění vytvářecího dotazu.

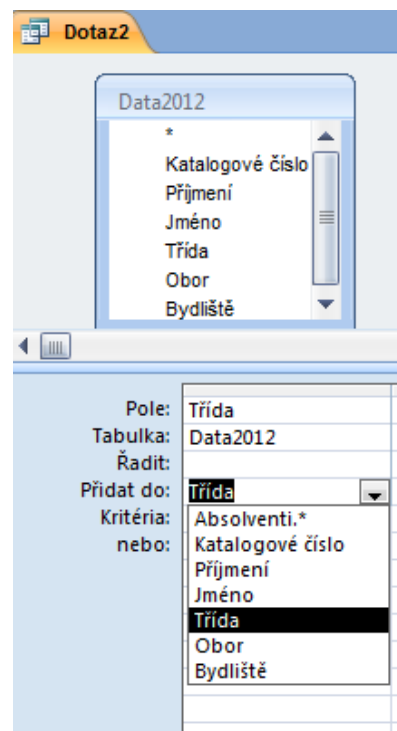
Po realizaci dotazu bude mít nová tabulka Umělci\_Brno 33 záznamů.

# Přidávací dotaz

Slouží k rozšíření počtu záznamů jedné nebo více tabulek o nové záznamy. Přidávají se pouze záznamy, nikoliv pole. Záznamy se přidávají vždy na konec tabulky. Při přidávání musíme dbát na jednotlivá pole v tabulkách (typy polí).



Obrázek 7: Ukázka volby přidávacího dotazu včetně aktivace okna se zadáním názvu tabulky, do které přidáme data.

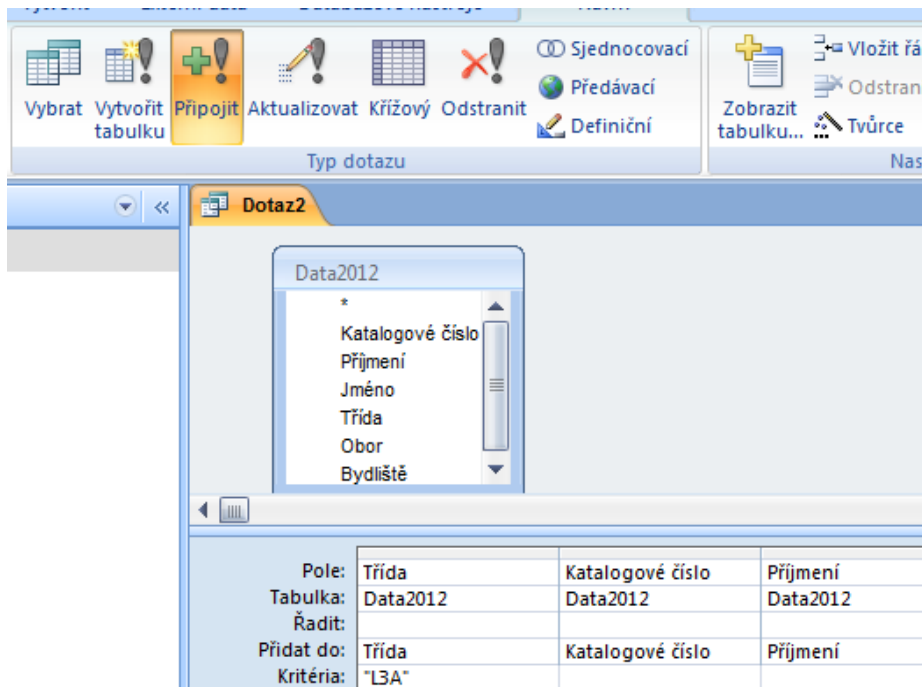


Obrázek 8: Návrhové zobrazení přidávacího dotazu včetně aktivace nabídky polí výstupní tabulky.

# Příklad 1 na přidávací dotaz

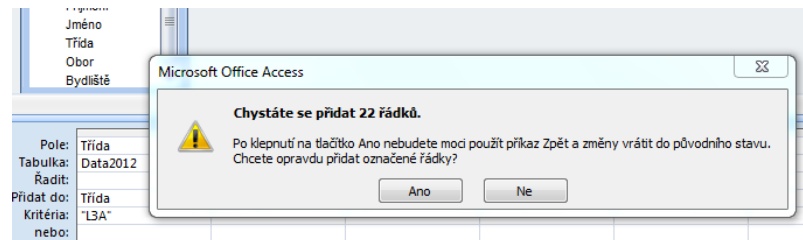
Přidejte do tabulky Absolventi z tabulky Data2012 všechny žáky, kteří mají v poli Třída hodnotu „L3A“.

**Řešení:** Po zmáčknutí tlačítka Připojit se nám vytvoří v návrhovém zobrazení řádek Přidat do s poli výstupní tabulky.



Obrázek 9: Přidávací dotaz, musíme v řádku Přidat do vypsat všechna shodná pole vstupní a výstupní tabulky.

Jedinou podmínku zadáme do pole Třída, ostatní pole pouze vypíšeme.

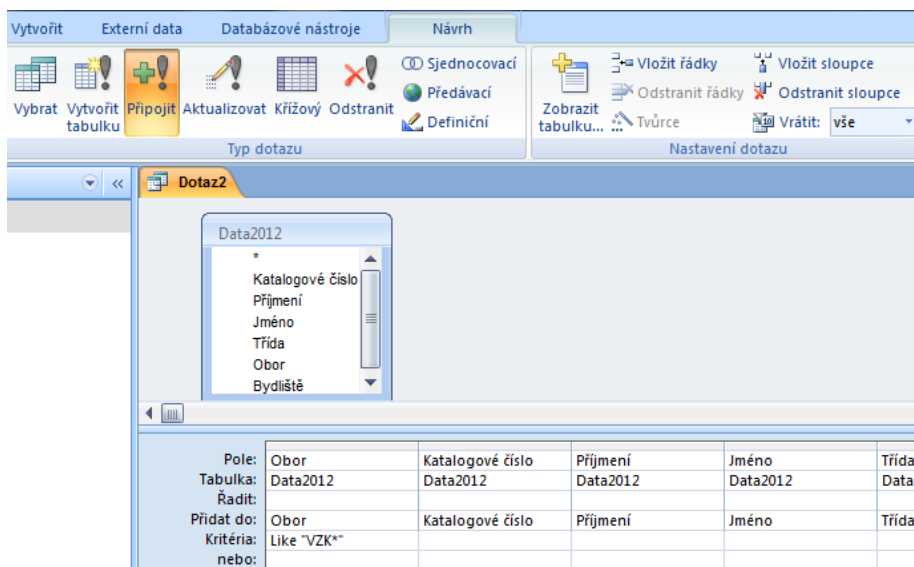


Obrázek 10: Ověřovací podmínka po spuštění přidávacího dotazu.

## Příklad 2 na přidávací dotaz

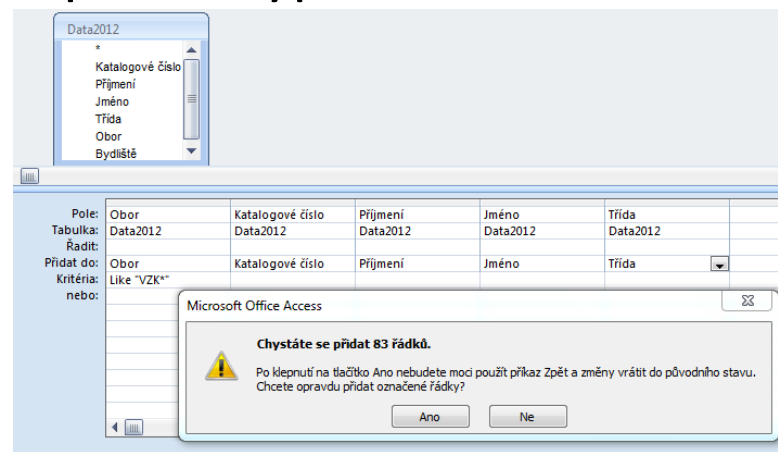
Přidejte do tabulky Absolventi z tabulky Data2012 všechny žáky uměleckých oborů (v poli Obor začíná na „VZK“).

**Řešení:** Po zmáčknutí tlačítka Připojit se nám vytvoří v návrhovém zobrazení řádek Přidat do s poli výstupní tabulky.



Obrázek 11: Přidávací dotaz, musíme v řádku Přidat do vypsat všechna shodná pole vstupní a výstupní tabulky.

Jedinou podmínku zadáme do pole Obor, ostatní pole pouze vypíšeme.



Obrázek 12: Ověřovací podmínka po spuštění přidávacího dotazu.