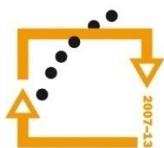




MINISTERSTVO ŠKOLSTVÍ,
MLÁDEŽE A TĚLOVÝCHOVY



**OP Vzdělávání
pro konkurenceschopnost**

INVESTICE
DO ROZVOJE
VZDĚLÁVÁNÍ

Střední průmyslová škola a Vyšší odborná škola technická Brno, Sokolská 1

Šablona: Inovace a zkvalitnění výuky prostřednictvím ICT

Název: Databáze

Téma: Akční dotazy – dělení, příklady

Autor: Ing. Kotásek Jaroslav

Číslo: VY_32_INOVACE_31-08

Anotace:

Prezentace nás seznamuje s jednotlivými akčními dotazy. Na jednoduchém zadání se žák seznámí s funkcí a ovládním těchto dotazů včetně praktického využití. Prezentaci zakončuje krátké seznámení s křížovým dotazem. Prezentace je určena pro žáky 2. ročníku technického lycea. Vytvořeno: srpen 2012.

Akční dotazy

Akční dotazy na rozdíl od výběrových nejsou pasívní, ale jsou určeny k přímé manipulaci s daty – aktualizují data, odstraňují data, přidávají data do jiné tabulky a vytvářejí nové tabulky naplněné daty.

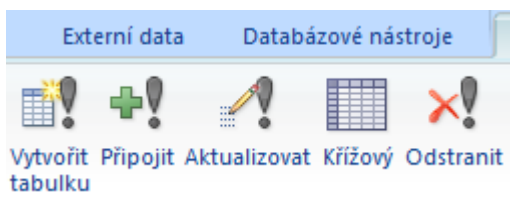
Jsou to dotazy:

aktualizační – mění již zapsaná data v tabulce (hromadná změna)

odstraňovací – maže určené záznamy (řádky) v tabulce

přidávací – přidává další záznamy do tabulky na základě dat z jiné tabulky

vytvářecí (tabulkový) – vytvoří novou tabulku na základě strukturu a dat jiné tabulky.



Obrázek 1: Ukázka volby typu dotazu v pásu karet po aktivaci návrhového zobrazení dotazu

Pole:	Třída
Tabulka:	Data2012
Aktualizovat do:	"4.X"
Kritéria:	"4.F"
nebo:	

Obrázek 2: Návrhové zobrazení – aktualizací dotaz

Aktualizační dotaz – v poli Třída změníme hodnotu na „4.X“ jen v případě, že původní hodnota byla „4.F“.

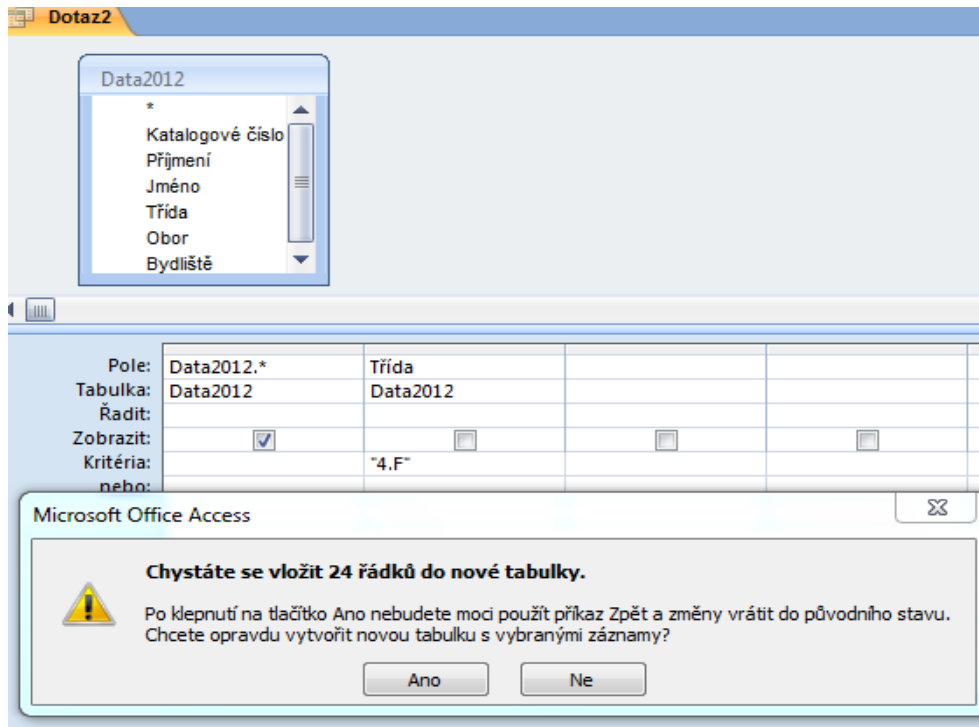
Pole:	Obor
Tabulka:	Data2012
Odstranit:	kde
Kritéria:	"STR-ISBN"
nebo:	

Obrázek 3: Návrhové zobrazení – odstraňovací dotaz

Odstraňovací dotaz – na základě podmínky v poli Obor odstraníme všechny záznamy, ve kterých je hodnota v poli Obor „STR-ISBN“.

Obrázek 4: Návrhové zobrazení – vytvářecí dotaz

Vytvářecí dotaz – nejprve zadáme název nové tabulky.

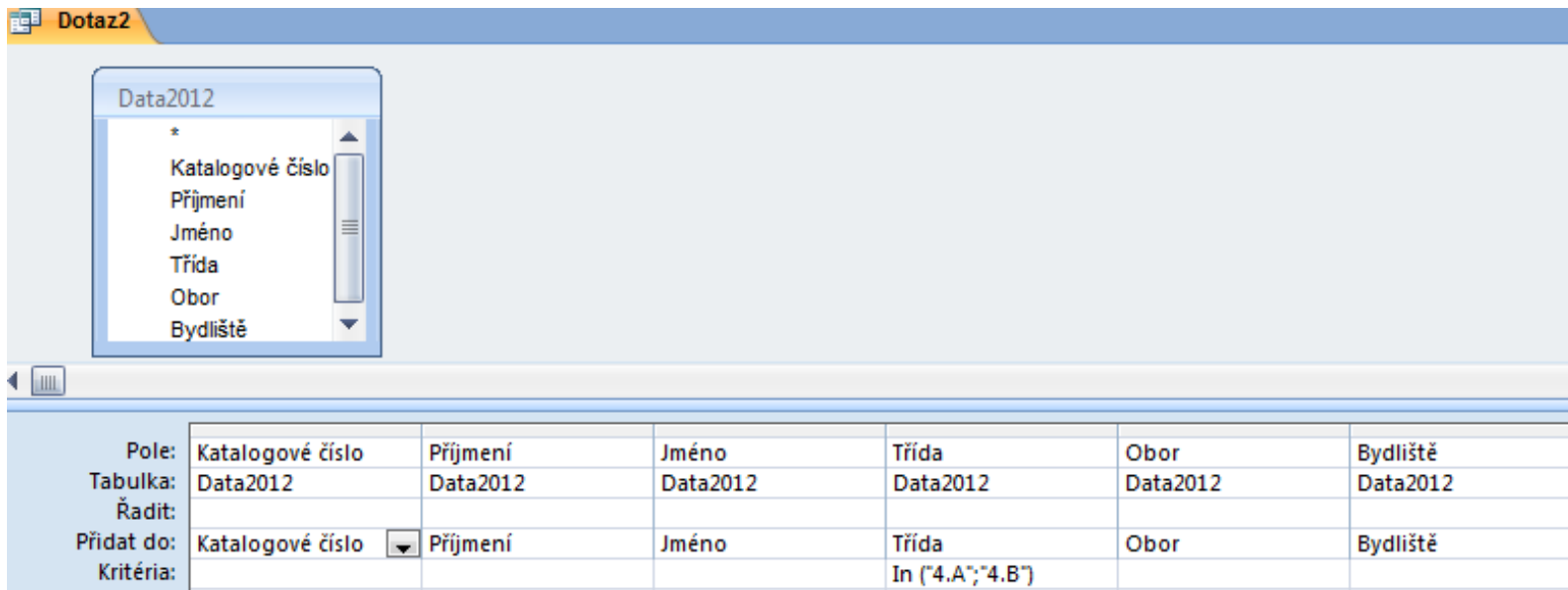


Obrázek 5: Návrhové zobrazení – vytvářecí dotaz - dokončení

Potom vyplníme dva sloupce

- 1. sloupec všechna pole,
- 2. sloupec v poli Třída zadáme 4.F. V tomto případě 2. sloupec **nesmí** být zobrazen.

Po aktivaci dotazu se zobrazí ještě informativní text o počtu vložených záznamů.



Obrázek 6: Návrhové zobrazení –
přidávací dotaz

Přidávací dotaz – přidáme do tabulky Archiv žáky z třídy 4.A nebo ze 4.B. Je třeba zadat všechna potřebná pole a dbát na přidání do správného pole (včetně typu) druhé tabulky. Ve vzorovém příkladu je situace až příliš jednoduchá – obě tabulky mají stejnou strukturu.

Obecný příklad na akční dotazy – koloběh žáků na střední škole

Přijímací řízení – tabulka přijímacího řízení s přijatými i nepřijatými žáky.

Evidence žáků – v září jsou přijatí žáci **přidávacím dotazem** přeneseni do evidenční tabulky žáků školy.

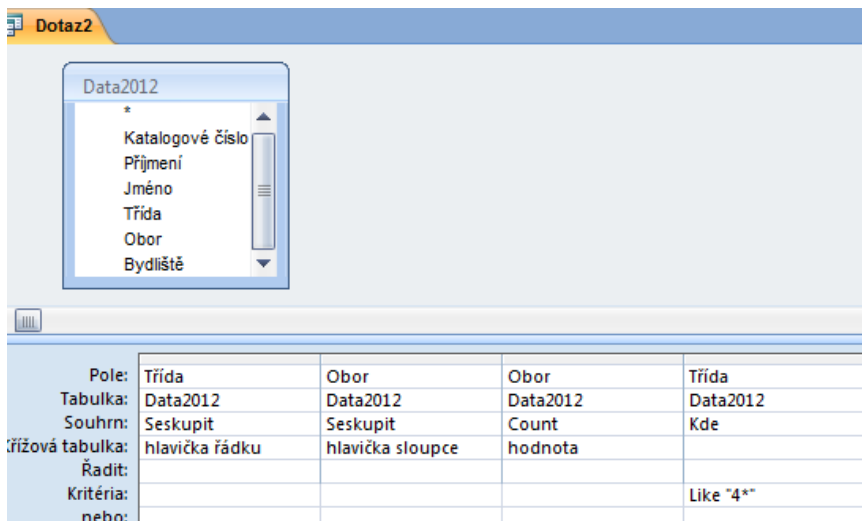
V průběhu školní docházky **aktualizačním dotazem** žákům měníme vždy na začátku nového školního roku třídu.

Úspěšně vykonaná maturita – přenos dat těchto žáků do archivního souboru **přidávacím dotazem** a pak odstranění z evidence žáků **odstraňovacím dotazem**.

Vytváření souborů archivních tříd – **vytvářecí dotaz**.

Křížový dotaz (kontingenční tabulka)

Nejedná se o akční dotaz , řeší závislost dvou a více polí v tabulce – viz ukázka.



Zadání: Chceme vědět, kolik žáků tříd 4. ročníku studuje vyučované obory.

Obrázek 7: Návrhové zobrazení – křížový dotaz

Třída	EAP	STR-ASN	STR-ISN	STR-NCN	STR-PGN	STR-VSN	TLYN	VZK-UKN	VZK-UOP	VZK-URN
4.A						31				
4.B					22					
4.C					29					
4.D				21						
4.E				25						
4.F			24							
4.G		20								
4.H							28			
4.K							27			
4.L	30									
4.U								9	6	9

Obrázek 8: Výsledek křížového dotazu