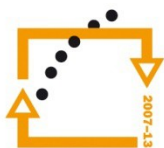




MINISTERSTVO ŠKOLSTVÍ,
MLÁDEŽE A TĚLOVÝCHOVY



**OP Vzdělávání
pro konkurenceschopnost**

INVESTICE
DO ROZVOJE
VZDĚLÁVÁNÍ

Střední průmyslová škola a Vyšší odborná škola technická Brno, Sokolská 1

Šablona: Inovace a zkvalitnění výuky prostřednictvím ICT

Název: Počítačová grafika

Téma: Práce se snímky

Autor: Ing. Jakab Barnabáš

Číslo: VY_32_INOVACE_30-06

Anotace: *Materiál uvádí základní tvorbu prezentace a jednotlivé úkony se snímky.
Je určen pro žáky 1. ročníku oboru strojírenství.
Vytvořeno: květen 2013*

Snímek (slide)

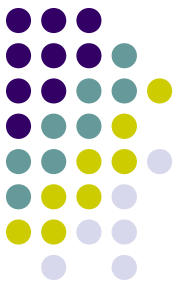


- Snímek je základním prvkem prezentace,
- na snímek se vkládají jednotlivé objekty,
- základním objektem je textové pole,
- formátování textu se provádí obdobně, jako v textovém procesoru.



Druhy objektů

- Snímek může obsahovat tyto objekty:
 - nadpisy a podnadpisy
 - odrážkový text
 - obrázky
 - tabulky
 - grafy
 - schémata
 - videa a animace



Úvodní snímek

- Při vytvoření nové prezentace je automaticky vytvořen i úvodní (první) snímek celé prezentace.
- Úvodní snímek obvykle obsahuje textová pole s identifikačními údaji o prezentaci (název, přednášející, autor, atd.).
- Pod každým snímkem je oblast pro poznámky.

Úvodní snímek



The screenshot displays the Microsoft PowerPoint 2010 interface. The title bar reads "Prezentace1 - Microsoft PowerPoint nekomerční použití". The ribbon is set to the "Domů" (Home) tab, showing options for "Vložení" (Insert), "Návrh" (Design), "Animace" (Animations), "Prezentace" (Presentation), "Revize" (Review), "Zobrazení" (View), "Vývojář" (Developer), and "Doplňky" (Add-ins). The ribbon includes sections for "Schránka" (Clipboard), "Snímky" (Screenshots), "Písmo" (Font), "Odstavec" (Paragraph), "Kreslení" (Drawing), and "Úpravy" (Editing). The main slide area contains two text boxes with dotted borders. The top box contains the text "Klepnutím vložíte nadpis." and the bottom box contains "Klepnutím vložíte podnadpis." Below the slide is a notes area with the text "Klepnutím vložíte poznámky." The status bar at the bottom shows "Snímek 1 z 1", "Motiv sady Office", "Čeština", and a zoom level of 70%.

Prezentace1 - Microsoft PowerPoint nekomerční použití

Domů Vložení Návrh Animace Prezentace Revize Zobrazení Vývojář Doplňky

Vložit Vložit Nový snímek Rozložení Obnovit Odstranit

Schránka Snímky

Písmo Odstavec Kreslení Úpravy

Najít Nahradit Vybrat

Snímky Osnova

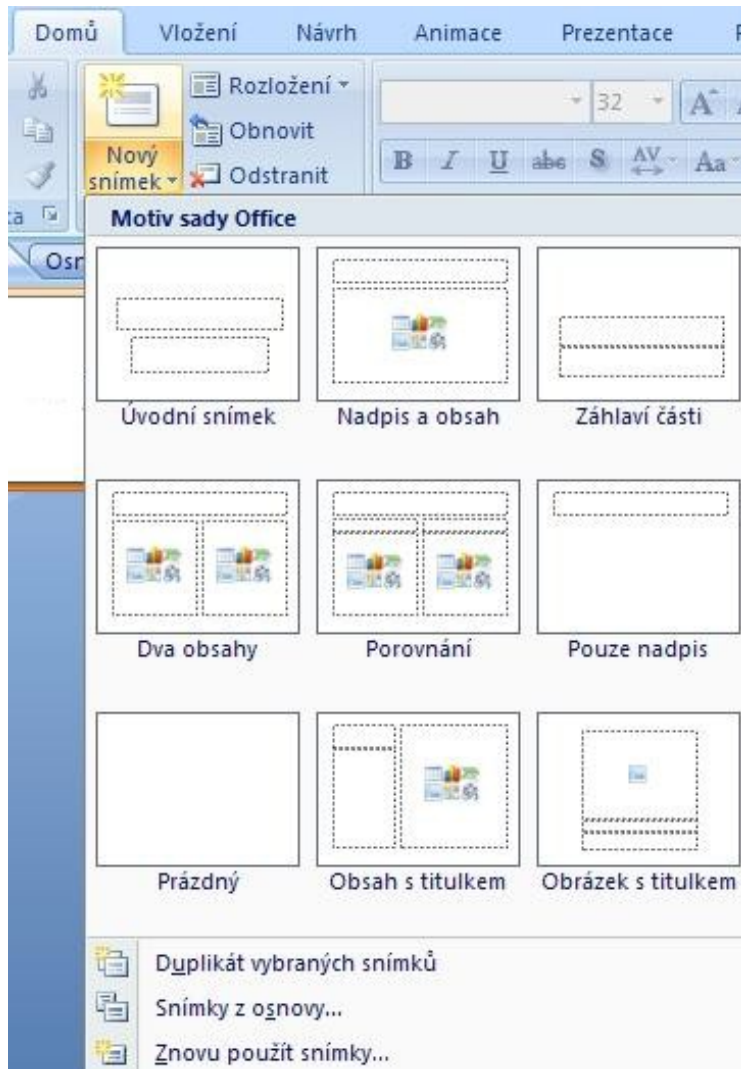
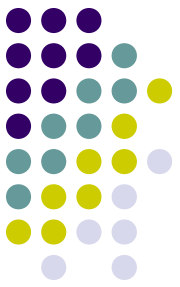
Klepnutím vložíte nadpis.

Klepnutím vložíte podnadpis.

Klepnutím vložíte poznámky.

Snímek 1 z 1 "Motiv sady Office" Čeština 70 %

Vkládání snímků

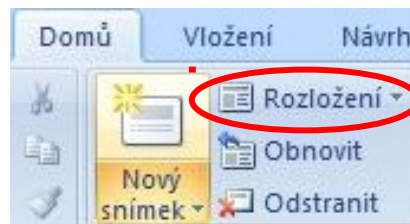


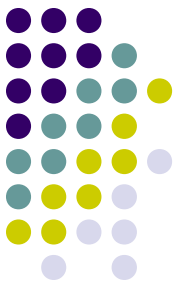
- Další snímek vložíme pomocí nástroje **Nový snímek** na kartě **Domů**.
- Klávesovou zkratkou [CTRL]+[M].
- Při vkládání si můžeme zvolit rozložení snímku.



Rozložení snímků

- Rozvržením snímku se definuje, jaké typy objektů na něm budou (text, obrázky, seznamy, video, grafy, tabulky atd.).
- Nejčastěji se rozvržení definuje při tvorbě nového snímku,
- rozvržení lze kdykoli změnit i dodatečně pomocí nabídky **Rozložení** vedle nástroje **Nový snímek**.





Editace snímku

- Pro editování snímků musí být prezentace přeprnuta do **Normálního** (editačního) **režimu** (pomoci ikonky v dolním pravém rohu).



- Text (i odrážkový) editujeme obdobně jako v textovém procesoru.



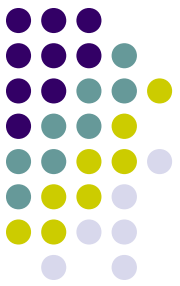


Práce se snímky

- Režim **Řazení snímků** umožňuje:
(pomocí ikonky v dolním pravém rohu)

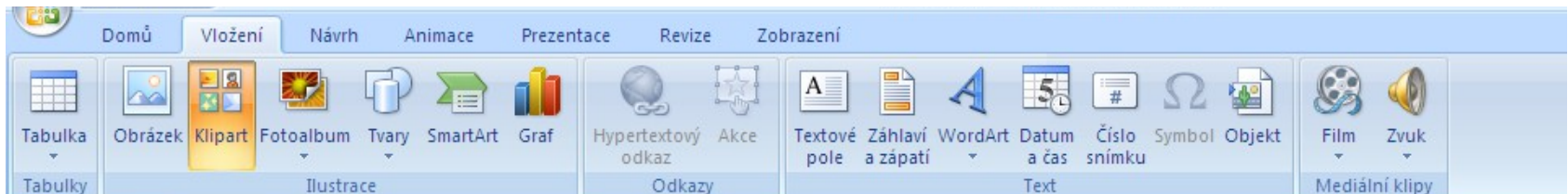


- **Přesouvání** – vybraný snímek přetažením myší
- **Kopírování** – přetažením myší + Ctrl
- **Mazání** – klávesa Delete



Vkládání objektů

- Objekty na jednotlivé snímky vkládáme pomocí nástrojů na kartě **Vložení**.



- Video a zvuk se nevkládají do prezentace, ale pouze se odkazují na soubor.
- Ostatní objekty jsou součástí prezentace.