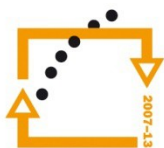




MINISTERSTVO ŠKOLSTVÍ,  
MLÁDEŽE A TĚLOVÝCHOVY



**OP Vzdělávání  
pro konkurenceschopnost**

INVESTICE  
DO ROZVOJE  
VZDĚLÁVÁNÍ

Střední průmyslová škola a Vyšší odborná škola technická Brno, Sokolská 1

**Šablona:** Inovace a zkvalitnění výuky prostřednictvím ICT

**Název:** Technické vybavení

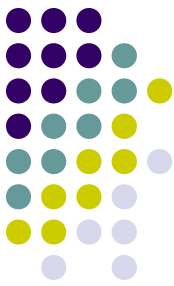
**Téma:** Rozdělení počítačů

**Autor:** Ing. Jakab Barnabáš

**Číslo:** VY\_32\_INOVACE\_29-02

**Anotace:** *Materiál uvádí rozdělení počítačů.  
Je určen pro žáky 1. ročníku oboru strojírenství.  
Vytvořeno: prosinec 2012*

# Počítače



Počítače podle druhu zpracovaného signálu dělíme na:

- **Číslicový počítač** – zpracovává logické a číselné hodnoty, pracuje se dvěma stavy 0 a 1.
- **Analogový počítač** – zpracovává analogové (spojité) signály (např. elektrické napětí, proud).
- **Hybridní počítač** – spojují v sobě číslicové i analogové části počítače.

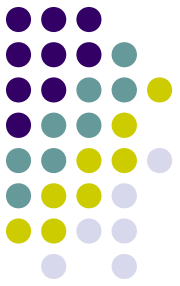


# Osobní počítače (PC)

- **Stolní počítače (desktop PC)**

- Jsou to nejrozšířenější, mají velké rozpětí co se týče výkonu.
- Montují se do skříní různých velikostí a tvarů
  - bigtower, miditower, minitower
  - desktop, slim desktop

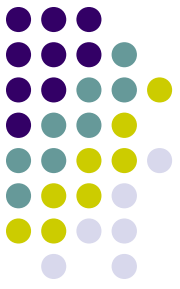




- **Přenosné počítače**

- Přenosné počítače jsou lehké mobilní osobní počítače s plochou obrazovkou. Mají zabudované všechny komponenty.
  - **Notebook**
  - **Netbook** – je menší a má nižší výkon než notebook

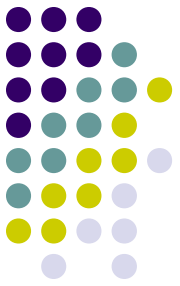




## ● Kapesní počítače

- označované také, jako *osobní digitální asistent* (PDA)
- ovládá se dotykovou obrazovkou a perem (*stylus*)
- sdružují v sobě různé funkce:
  - diář, mobilní telefon, fotoaparát, navigace, internet, hry, video a další aplikace

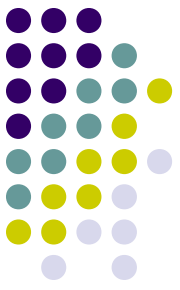




## ● Tablet PC

- kombinují prvky přenosných a kapesních počítačů
- ovládá se přes dotykový display

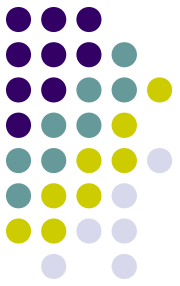




# Sálové počítače

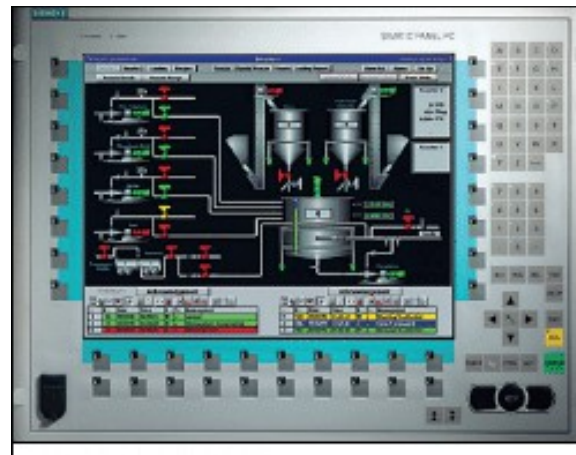
- Sálový počítač – Mainframe,
  - výkonné počítače pro výzkum, armádu atd.,
  - uživatelé se připojují přes terminál,
  - používají se speciální operační systémy (Unix, Linux),
  - **superpočítač** – velmi výkonný počítač nebo počítačový cluster).
- **Superpočítač Titan** – 18 000 šestnáctijádrových procesorů AMD, 18 000 grafických čipů Nvidia a 700 TB operační paměti, OS Linux.

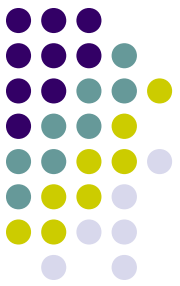




# Průmyslové počítače

- speciální počítače pro řízení strojů a procesů
- automatizované systémy, obráběcí stroje atd.
- vysoká odolnost





# Použité zdroje

- Horák J. *Hardware učebnice pro pokročilé*. Brno : Computer Press, 2005.
- Roubal P. *Hardware pro úplné začátečníky*. Praha : Computer Press, 2002.
- Navrátil, P. *S počítačem nejen k maturitě I. díl*. Kralice n.Hané : ComputerMedia, 2006.
- [www.pantek.cz/zmenseni.php?filename=http://www.pantek.cz/admin/uploads/1223289820.jpg&sirka=800](http://www.pantek.cz/zmenseni.php?filename=http://www.pantek.cz/admin/uploads/1223289820.jpg&sirka=800) [cit. 2012-12-02].
- [www.odbornecasopisy.cz/imagesold/a1202181.gif](http://www.odbornecasopisy.cz/imagesold/a1202181.gif). [cit. 2012-12-02].
- [media.novinky.cz/448/344486-original1-u9z mh.jpg](http://media.novinky.cz/448/344486-original1-u9z mh.jpg). [cit. 2012-12-02].