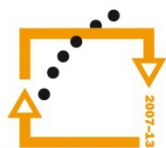




MINISTERSTVO ŠKOLSTVÍ,  
MLÁDEŽE A TĚLOVÝCHOVY



**OP Vzdělávání  
pro konkurenceschopnost**

INVESTICE  
DO ROZVOJE  
VZDĚLÁVÁNÍ

Střední průmyslová škola a Vyšší odborná škola technická Brno, Sokolská 1

**Šablona:** Inovace a zkvalitnění výuky prostřednictvím ICT

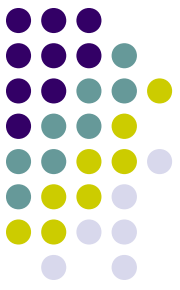
**Název:** Základy výpočetní techniky

**Téma:** Základní nastavení operačního systému

**Autor:** Ing. Jakab Barnabáš

**Číslo:** VY\_32\_INOVACE\_28–16

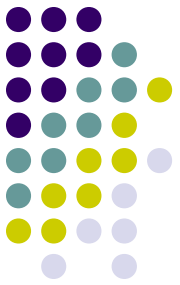
**Anotace:** *Materiál uvádí základní nastavení operačního systému Windows.  
Je určen pro žáky 1. ročníku oboru strojírenství.  
Vytvořeno: listopad 2013*



# Ovládací panely

- Většinu nastavení operačního systému můžeme provádět přes **Ovládací panely**.
- Máme k dispozici:
  - ***uživatelská*** nastavení (úpravy vzhledu nebo chování systému)
  - ***systémová*** nastavení (základní parametry, funkce systému).
- **Ovládací panely** otevřeme přes tlačítko **Start**.

# Ovládací panely



**Ovládací panely**

Soubor Úpravy Zobrazit Oblíbené Nástroje Nápoověda

Zpět Hledat Složky

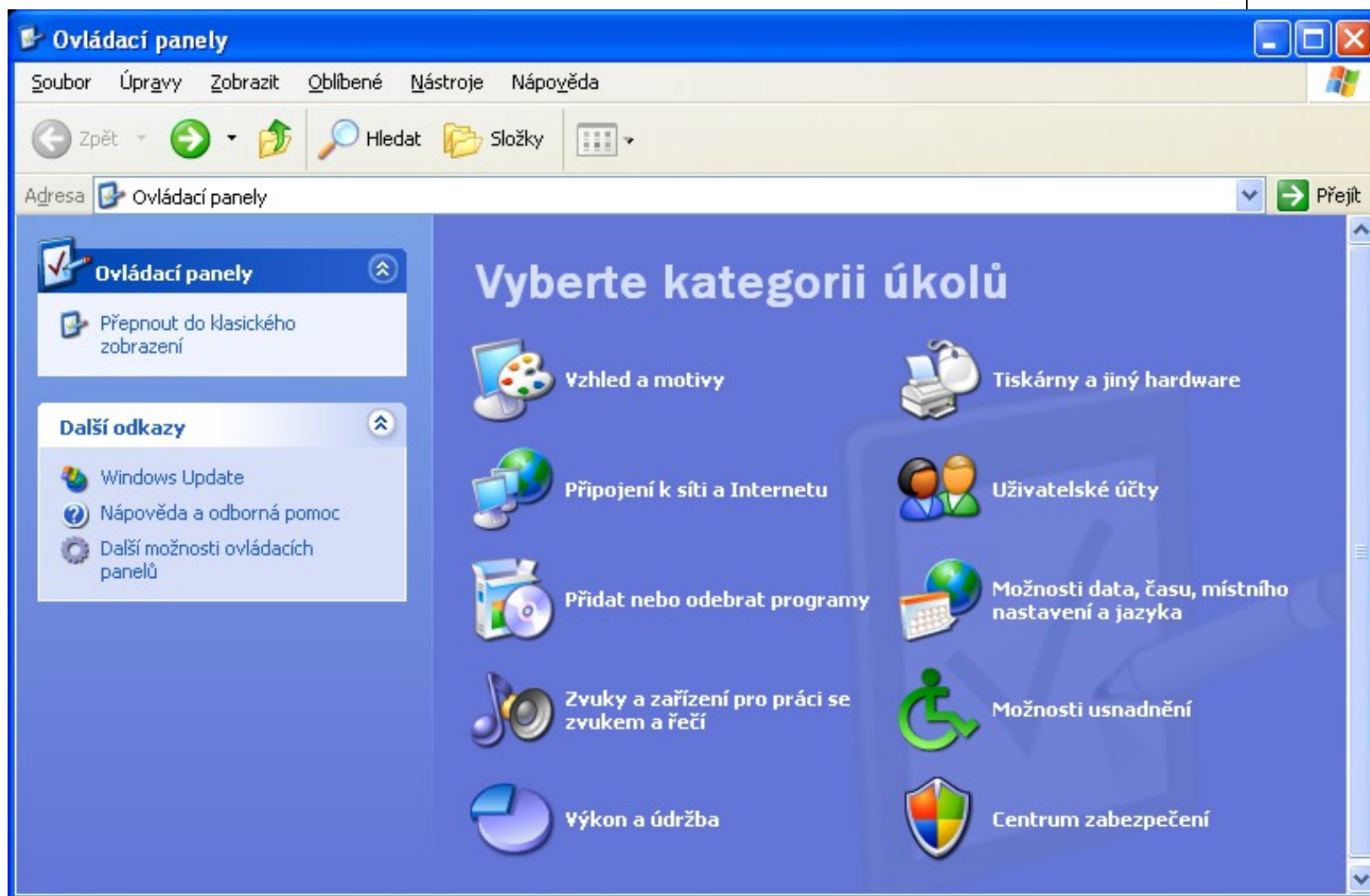
Adresa Ovládací panely Přejít

**Ovládací panely**  
Přepnout do zobrazení podle kategorií

**Další odkazy**  
Windows Update  
Nápoověda a odborná pomoc

Automatické aktualizace	Bezdrátová síť	Brána firewall systému W...	Centrum zabezpečení	Datum a čas	Flash Player	Herní zařízení
Hlavní panel a nabídka Start	Java	Klávesnice	M-Audio Revolution	Místní a jazyko...	Možnosti Internetu	Možnosti napájení
Možnosti složky	Možnosti telefon...	Možnosti usnadnění	Myš	Naplánované úlohy	Nástroje pro správu	Písmo
Program Speech	Průvodce instalací sítě	Přidat hardware	Přidat nebo odebrat ...	Síťová připojení	Skenery a fotoaparáty	Systém
Tiskárny a faxy	Uživatelské účty	Windows CardSpace	Zobrazení	Zvuky a zvuko...		

# Ovládací panely (úkoly podle kategorií)

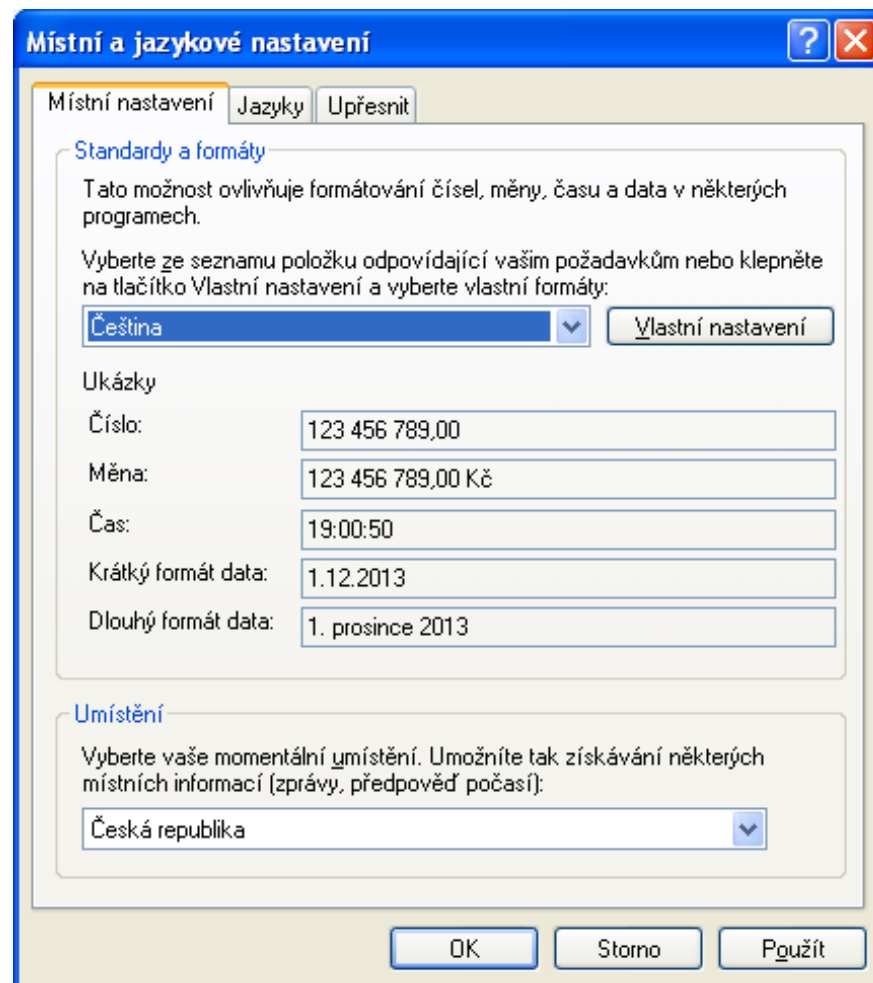




# Místní a jazykové nastavení

Umožňuje nastavit:

- místní nastavení – jako desetinná čárka, měna, formát času a data atd.,
- jazykové nastavení – výchozí jazyk, rozložení klávesnic, atd.

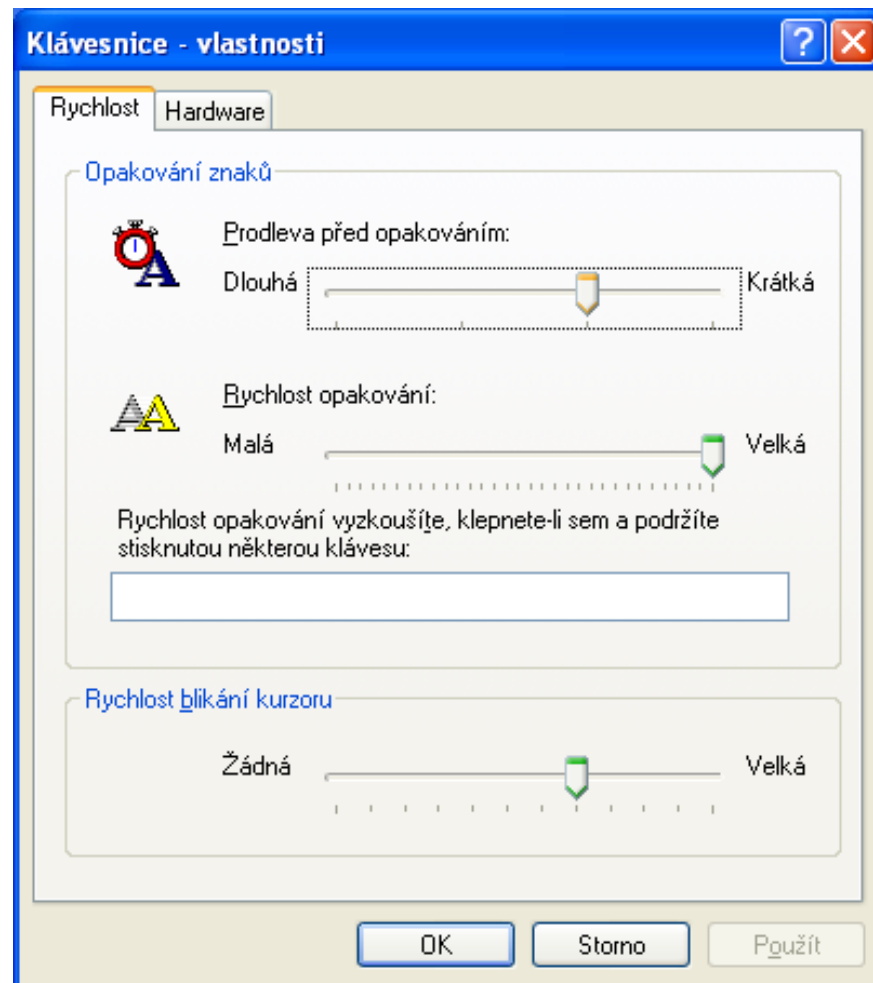


# Nastavení klávesnice

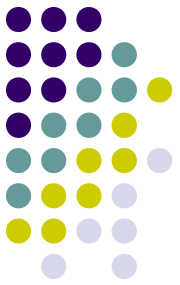


Lze nastavit chování kláves:

- nastavit prodlevu při opakování znaků,
- měnit rychlost opakování při držení stisknuté klávesy,
- rychlost blikání kurzoru.
- Přidávat klávesnice pro další potřebné jazyky viz. „*Jazykové nastavení*“.

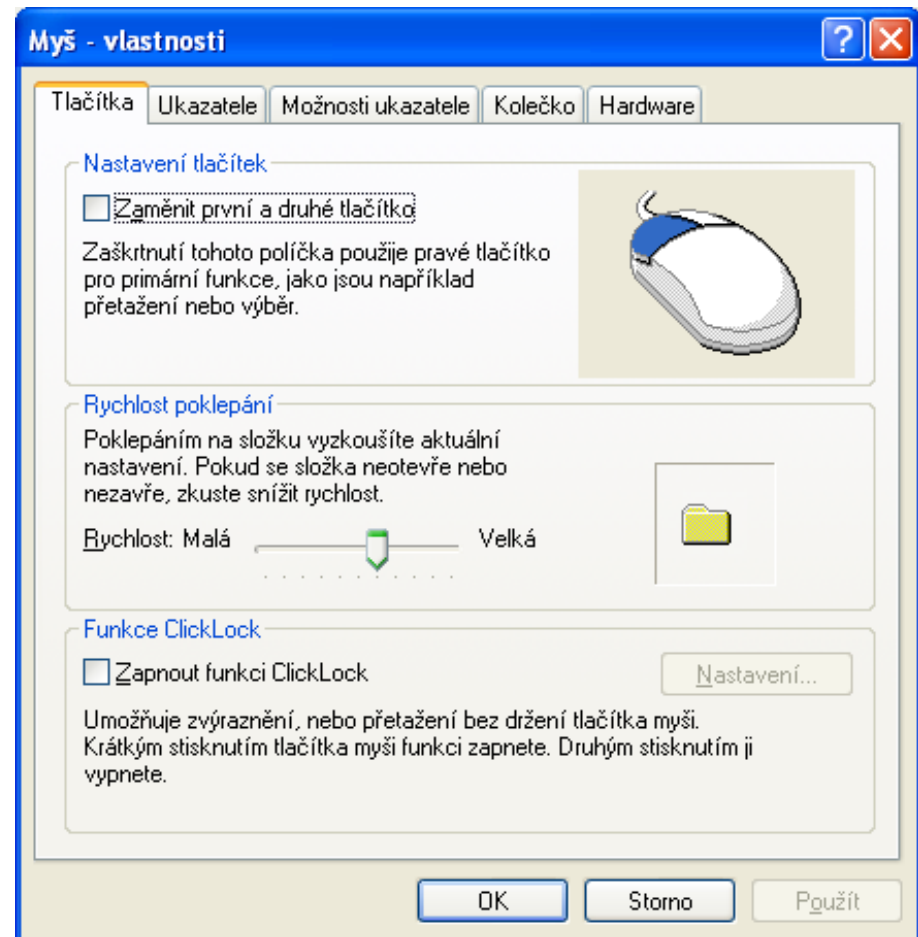


# Nastavení myši

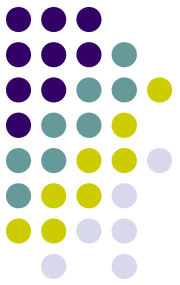


U myši je možné nastavit:

- přehození tlačítek myši pro leváky,
- změnu potřebné rychlosti při poklepání,
- určení rychlosti ukazatele myši,
- zapnutí stopy za myši
- rychlost kolečka atd.

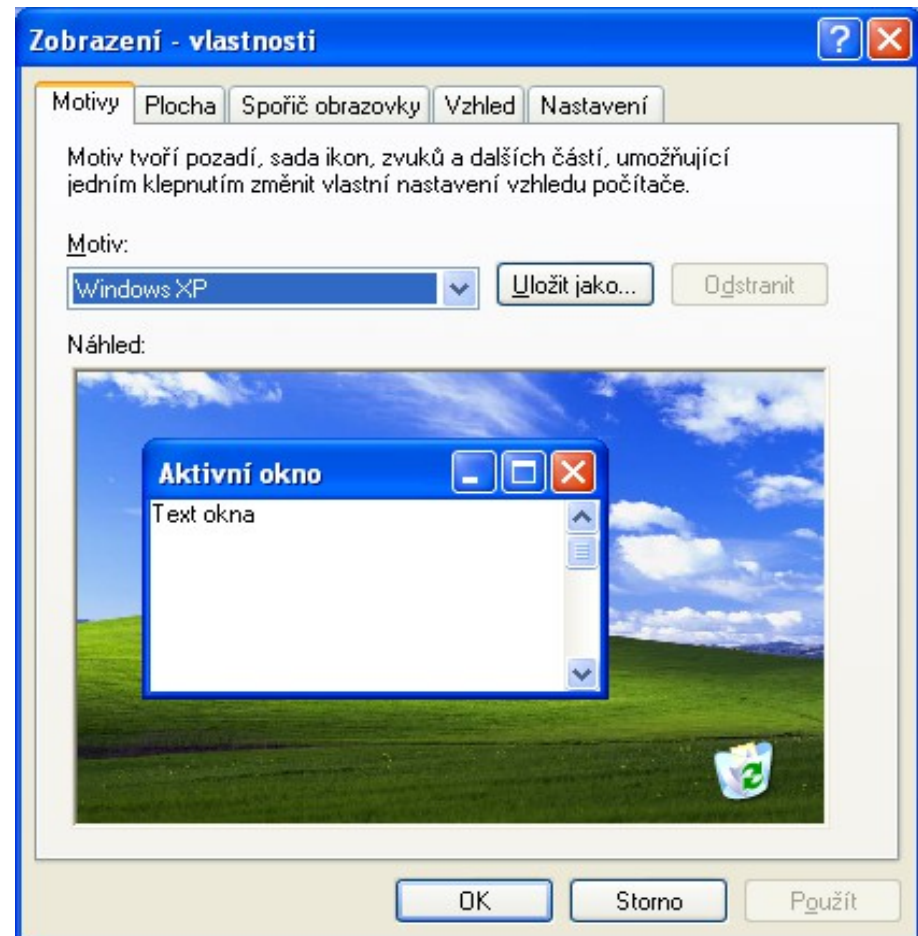


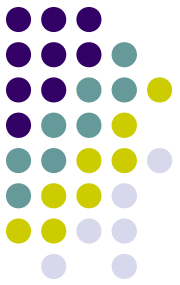
# Zobrazení – vlastnosti



V rámci uživatelského nastavení vzhledu máme tyto možnosti:

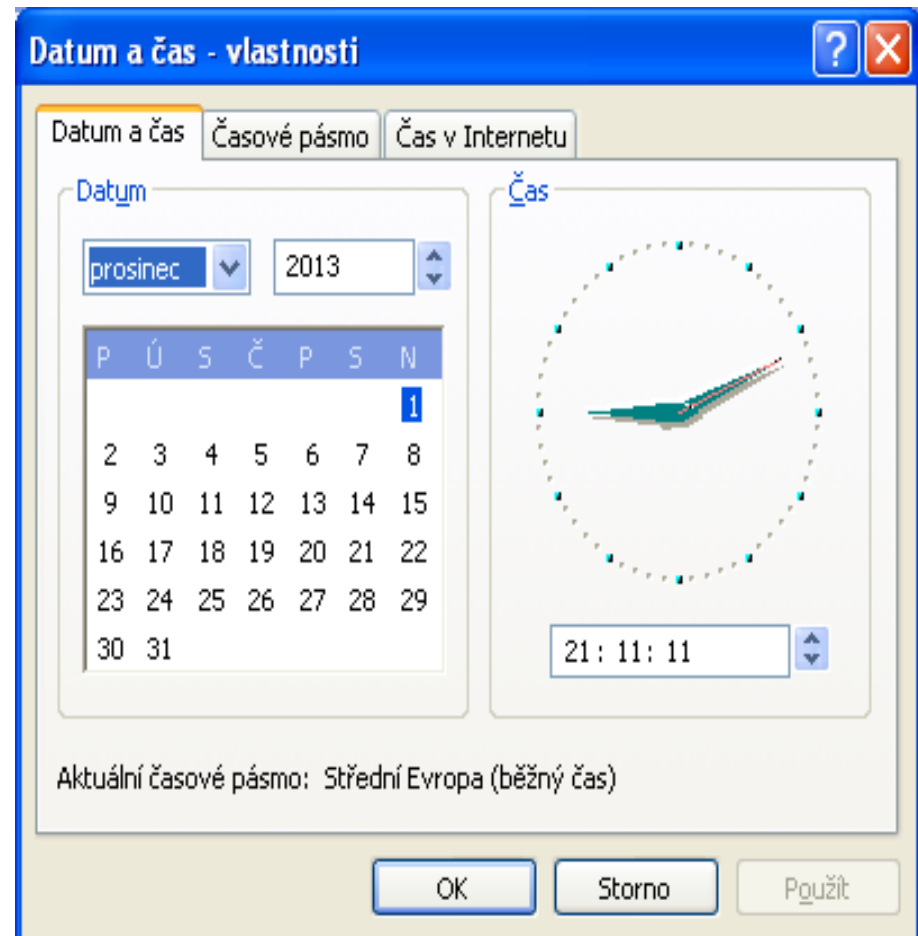
- výběr pozadí plochy,
- spořič obrazovky,
- nastavení vzhledu,
- rozlišení obrazovky,
- hloubka (kvalita) barev

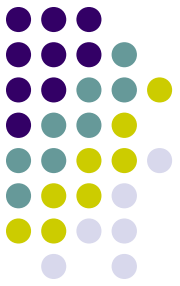




# Datum a čas

Okno s nastavením správného času se objeví po poklepnání na ukazatel času vpravo dole na **Hlavním panelu**.





# Výběr aktivní klávesnice

- V pravé části hlavního panelu se nachází indikátor a přepínač instalovaných klávesnic.
- Přepínat lze i pomocí klávesových zkratek.  
***Levý Alt+Shift***

