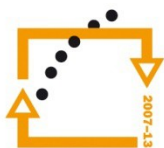




MINISTERSTVO ŠKOLSTVÍ,
MLÁDEŽE A TĚLOVÝCHOVY



**OP Vzdělávání
pro konkurenceschopnost**

INVESTICE
DO ROZVOJE
VZDĚLÁVÁNÍ

Střední průmyslová škola a Vyšší odborná škola technická Brno, Sokolská 1

Šablona: Inovace a zkvalitnění výuky prostřednictvím ICT

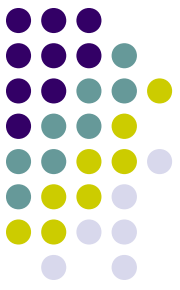
Název: Základy výpočetní techniky

Téma: Externí správce souborů

Autor: Ing. Jakab Barnabáš

Číslo: VY_32_INOVACE_28-15

Anotace: *Materiál uvádí základní práci se souborovým manažerem.
Je určen pro žáky 1. ročníku oboru strojírenství.
Vytvořeno: červen 2013*



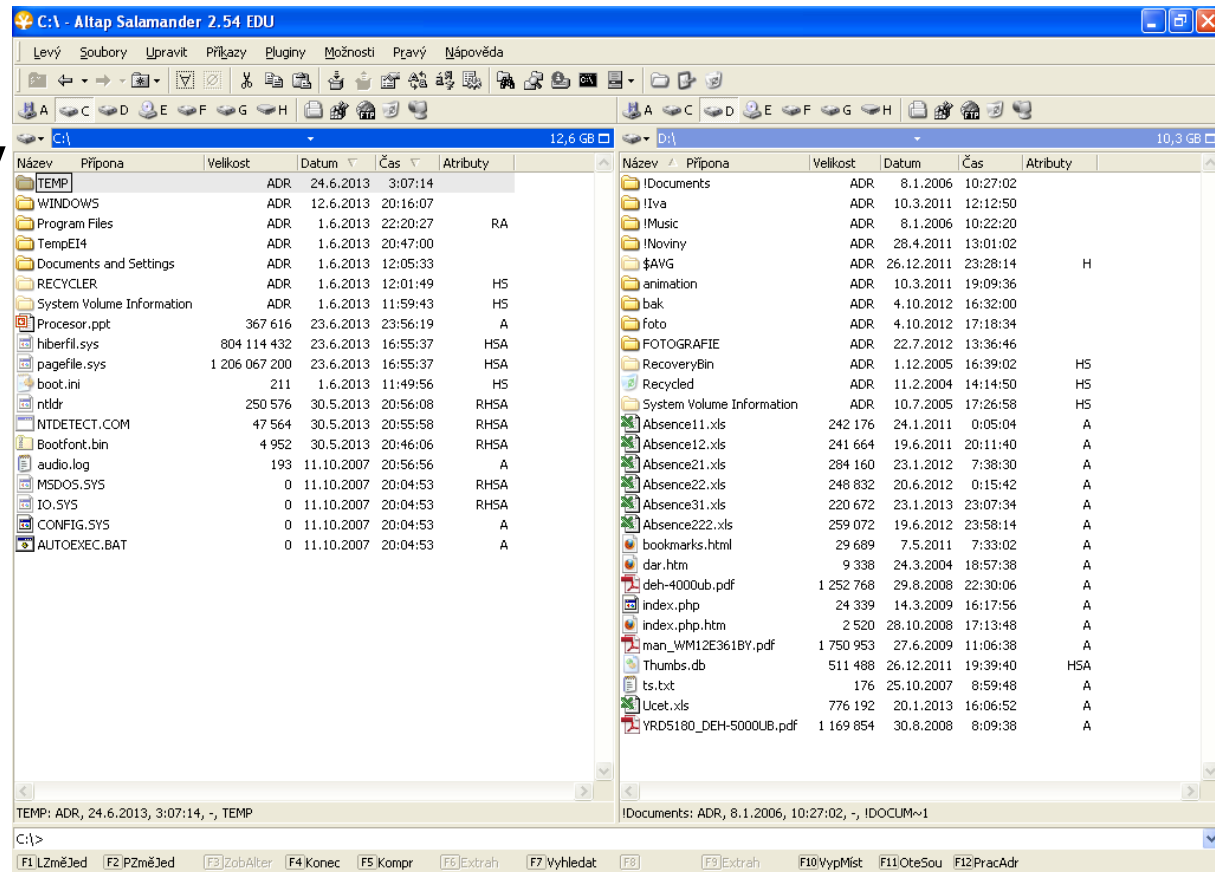
Správce souborů

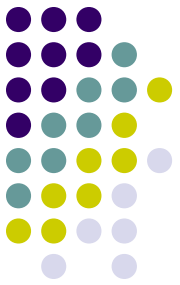
- Někdy se používá termín souborový manažer (file manager).
- **Správce souborů** je program pro práci se soubory a složkami (adresáři).
- Původně nahrazoval práci s příkazovou řádkou a příkazy operačního systému pro kopírování, přesun, mazání, spouštění souborů a pro správu disků.
- Správce souborů nahrazuje neohrabaného Průzkumníka ve Windows.

Základní vzhled



- Nabízejí možnost spravovat soubory a složky ve dvou panelech.
- Tyto panely lze nastavit mnoha způsoby.





Doplňkové funkce

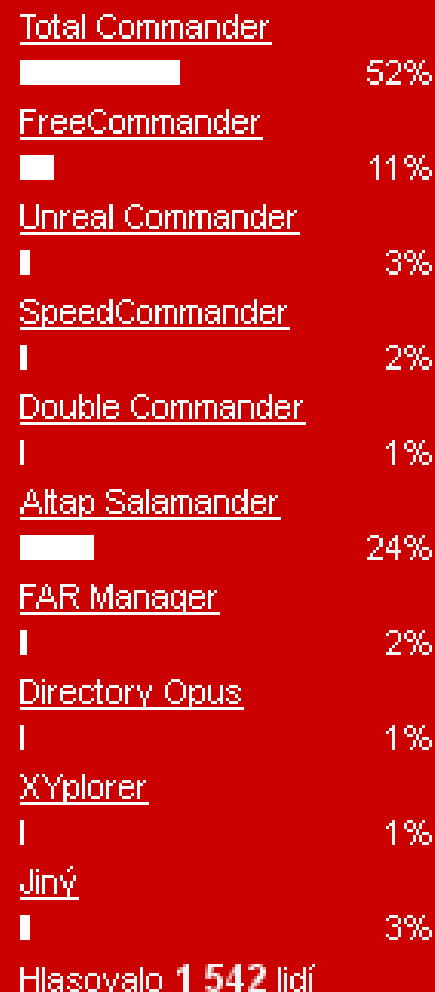
- Prohlížeč obrázků,
- FTP klient,
- komprese dat,
- podpora šifrování,
- zabezpečení dat
- porovnávání souborů
- tisk,
- třídění, filtrování souborů,
- rozšiřitelnost o nové funkce tzv. plug-iny.



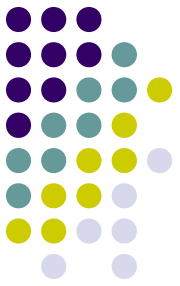
Který je nejlepší?

- Nejlepší správce souborů podle čtenářů Živě.cz je **Total Commander a Altap Salamander.**
 - http://www.zive.cz/clanky/nejlepsi-spravce-souboru-podle-ctenaru-zivecz/sc-3-a-155292/default.aspx#utm_medium=selfpromo&utm_source=zive&utm_campaign=copylink

Jaký je podle vás nejlepší správce souborů?



Altap Salamander



- Altap Salamander je dvoupanelový správce souborů pro Windows. Jsou podporovány jak 32-bitové, tak 64-bitové verze operačních systémů.
- Je rychlý, spolehlivý a snadno ovladatelný.
- Umožňuje pracovat se soubory efektivněji.
- Díky rozsáhlým možnostem ovládání programu pomocí klávesnice ho lze plně a efektivně ovládat bez použití myši.
- Podporuje všechny klíčové funkce: kopírování, vložení nebo vyjmutí souborů ze schránky, tažení souborů pomocí myši nebo zobrazení místních nabídek kliknutím pravým tlačítkem myši.

C:\ 12,6 GB

Název	Přípona	Velikost	Datum	Čas	Atributy
TEMP			24.6.2013	3:35:30	
WINDOWS			12.6.2013	20:16:07	
Program Files			1.6.2013	22:20:27	RA
TempE14			1.6.2013	20:47:00	
Documents and Settings			1.6.2013	12:05:33	
RECYCLER			1.6.2013	12:01:49	HS
System Volume Information			1.6.2013	11:59:43	HS
Procesor.ppt		367 616	23.6.2013	23:56:19	A
hiberfil.sys		804 114 432	23.6.2013	16:55:37	HSA
pagefile.sys		1 206 067 200	23.6.2013	16:55:37	HSA
boot.ini		211	1.6.2013	11:49:56	HS
ntldr		250 576	30.5.2013	20:56:08	RHSA
NTDETECT.COM		47 564	30.5.2013	20:55:58	RHSA
Bootfont.bin		4 952	30.5.2013	20:46:06	RHSA
audio.log		193	11.10.2007	20:56:56	A
MSDOS.SYS		0	11.10.2007	20:04:53	RHSA
IO.SYS		0	11.10.2007	20:04:53	RHSA
CONFIG.SYS		0	11.10.2007	20:04:53	A
AUTOEXEC.BAT		0	11.10.2007	20:04:53	A

TEMP: ADR, 24.6.2013, 3:35:30, -, TEMP

D:\>

D:\ 10,3 GB

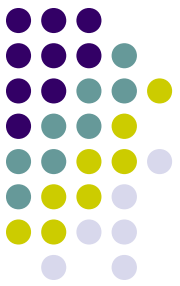
Název	Přípona	Velikost	Datum	Čas	Atributy
!Documents			8.1.2006	10:27:02	
!Iva			10.3.2011	12:12:50	
!Music			8.1.2006	10:22:20	
!Noviny			28.4.2011	13:01:02	
\$AVG			26.12.2011	23:28:14	H
animation			10.3.2011	19:09:36	
bak			4.10.2012	16:32:00	
foto			4.10.2012	17:18:34	
FOTOGRAFIE			22.7.2012	13:36:46	
RecoveryBin			1.12.2005	16:39:02	HS
Recycled			11.2.2004	14:14:50	HS
System Volume Information			10.7.2005	17:26:58	HS
Absence11.xls		242 176	24.1.2011	0:05:04	A
Absence12.xls		241 664	19.6.2011	20:11:40	A
Absence21.xls		284 160	23.1.2012	7:38:30	A
Absence22.xls		248 832	20.6.2012	0:15:42	A
Absence31.xls		220 672	23.1.2013	23:07:34	A
Absence222.xls		259 072	19.6.2012	23:58:14	A
bookmarks.html		29 689	7.5.2011	7:33:02	A
dar.htm		9 338	24.3.2004	18:57:38	A
deh-4000ub.pdf		1 252 768	29.8.2008	22:30:06	A
index.php		24 339	14.3.2009	16:17:56	A
index.php.htm		2 520	28.10.2008	17:13:48	A
man_WM12E361BY.pdf		1 750 953	27.6.2009	11:06:38	A
Thumbs.db		511 488	26.12.2011	19:39:40	HSA
ts.txt		176	25.10.2007	8:59:48	A
Ucet.xls		776 192	20.1.2013	16:06:52	A
YRD5180_DEH-5000UB.pdf		1 169 854	30.8.2008	8:09:38	A

Absence12.xls: 241 664, 19.6.2011, 20:11:40, A, ABSENC~2.XLS



Základní operace

- Operace probíhají na pozadí s možností řetězit je do fronty, pozastavit a zase spustit.
- Základní operace pro správu souborů:
 - Přejmenování – F2
 - Prohlížení – F3
 - Editování – F4
 - Kopírování – F5
 - Přesun – F6
 - Vytváření souborů a adresářů – F7
 - Odstranění – F8,
 - Komprimování a extrahování archivů – ALT+F5, ALT+F6



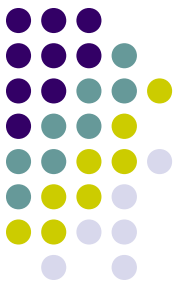
Pokročilé operace

- Příkazy:
 - pro porovnání adresářů,
 - změnu velkých a malých písmen v názvech,
 - změnu atributů, času,
 - konverze kódování a konců řádků souborů.
- Výpočet místa obsazeného soubory, zobrazení velikosti adresářů v panelu nebo zobrazení podrobných informací o disku.
- Snadné spouštění externích příkazů pomocí Uživatelské nabídky nebo okna Příkazového řádku.
- Vytvoření seznamu vybraných souborů a adresářů nebo využití seznamu dříve otevřených souborů a adresářů.

Prohlížeče souborů



- Zobrazte:
 - textové a binární soubory,
 - bitmapy a vektorové obrázky,
 - office dokumenty a databázové soubory.
- Zobrazte, sejměte, ořízněte, otočte nebo konvertujte obrázky s PictView pluginem,
- Zobrazte PDF soubory, Microsoft Office dokumenty nebo výkresy s Eroiica prohlížečem.
- Procházejte dBase nebo FoxPRO databázové struktury s Databázovým prohlížečem.
- Prozkoumejte multimedialní (MP3) tagy s Multimedia prohlížečem.



Další funkce

- Vyhledávání
- Porovnání souborů
- Obnovení souborů
- Archivy, extrahuje soubory nebo komprimuje
- Síťová konektivita – FTP, FTPS, SCP, SFTP
- Šifrování dat
- Miniatury
- Možnost dalších pluginů