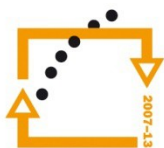




MINISTERSTVO ŠKOLSTVÍ,
MLÁDEŽE A TĚLOVÝCHOVY



**OP Vzdělávání
pro konkurenceschopnost**

INVESTICE
DO ROZVOJE
VZDĚLÁVÁNÍ

Střední průmyslová škola a Vyšší odborná škola technická Brno, Sokolská 1

Šablona: Inovace a zkvalitnění výuky prostřednictvím ICT

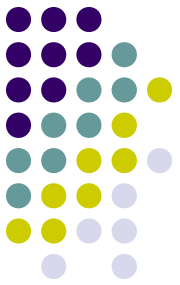
Název: Základy výpočetní techniky

Téma: Práce se soubory

Autor: Ing. Jakab Barnabáš

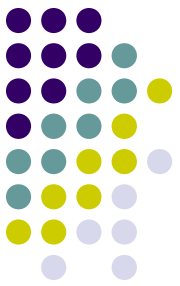
Číslo: VY_32_INOVACE_28-13

Anotace: *Materiál uvádí jednotlivé práce se soubory a složkami.
Je určen pro žáky 1. ročníku oboru strojírenství.
Vytvořeno: srpen 2013*



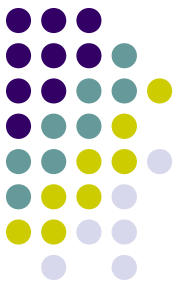
Soubor

- Je to položka obsahující souhrn souvisejících informací, jako aplikace nebo data.
- Soubory v počítači jsou reprezentovány ikonami. Při pohledu na ikonu je možné zjistit, o jaký typ souboru se jedná.



Název souboru

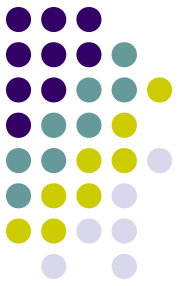
- Skládá se ze dvou částí: **jméno** a **přípona** (typ souboru), která je od jména oddělena tečkou.
- Operační systém MS DOS používal osm znaků pro název a tři znaky pro příponu.
- U operačního systému MS Windows název souboru může obsahovat až 260 znaků (včetně cesty) nesmí obsahovat tyto znaky: \ / ? : * " < >



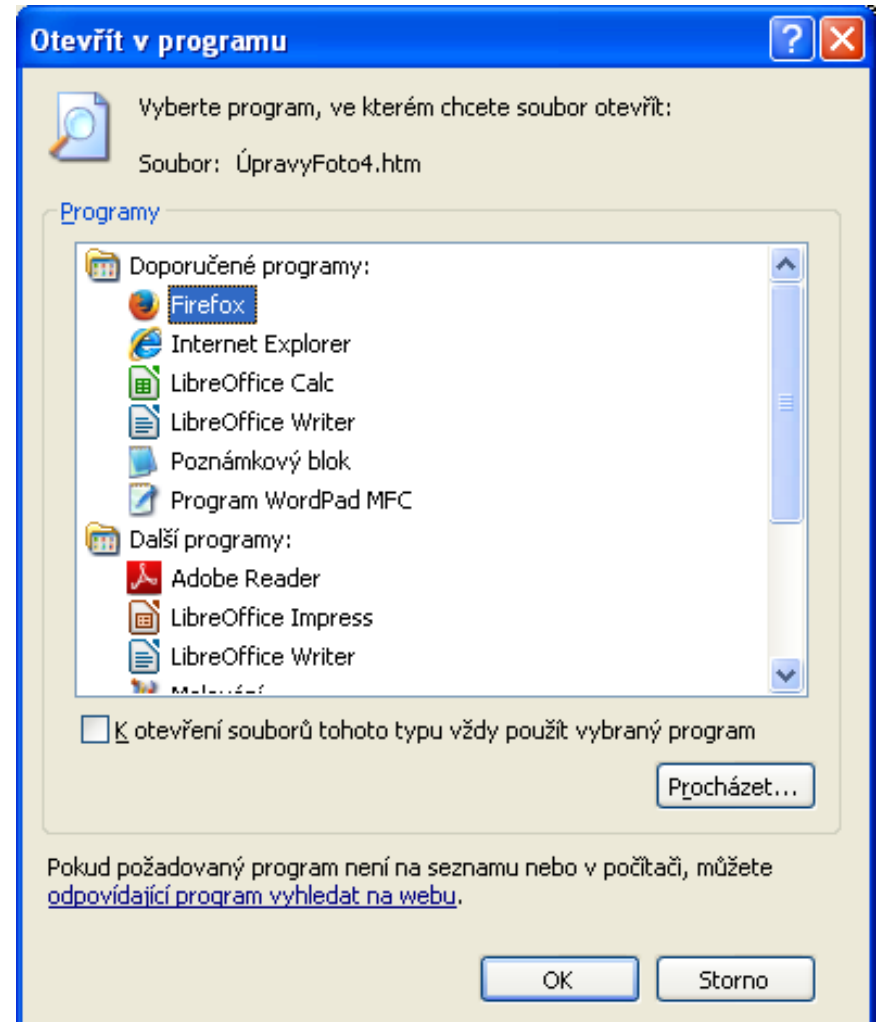
Přípony souboru

- Přípona souboru je nepovinná a je od jména oddělena tečkou.
- Přípona obsahuje nejčastěji 3 znaky, které charakterizují typ souboru.
- Např.: exe, com, txt, doc, xls, pdf, jpg, bmp, gif, png, cdr, ai, mp3, mpg, avi, html, dwg, sldprt, slddrw, sldasm, ...

Asociace souboru

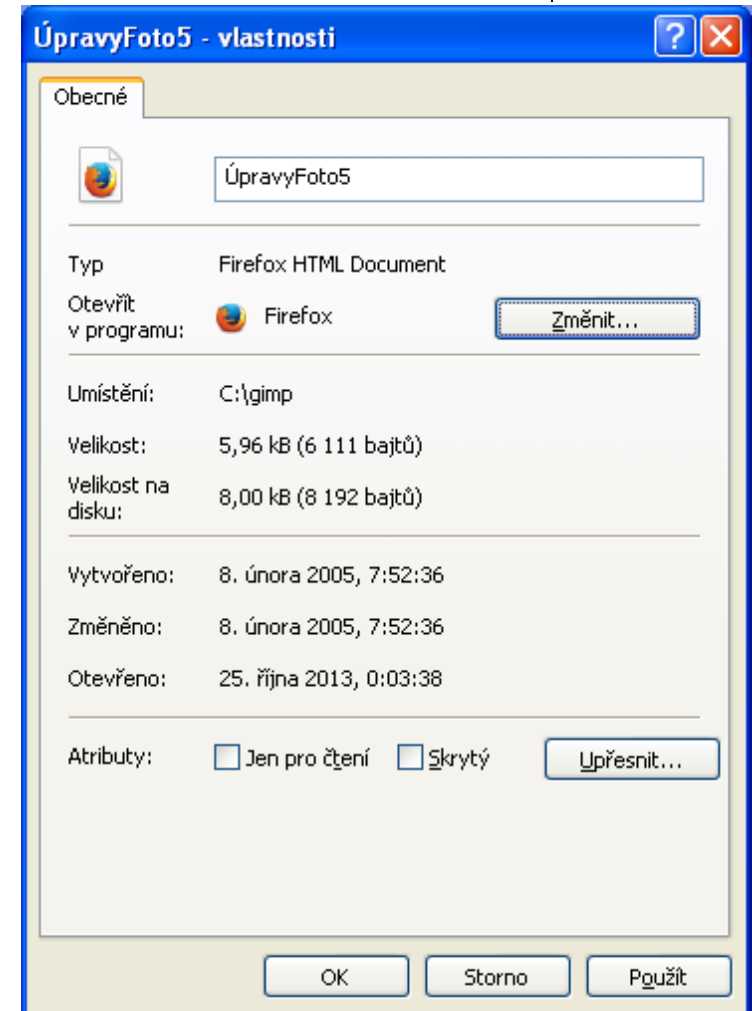


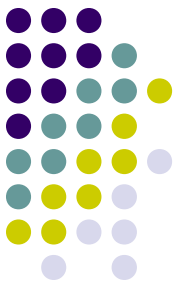
- Asociace využívá příponu souboru k vyvolání akce, která je s touto příponou spojena.
- Např. soubor s příponou doc spustí aplikace MS Word a otevře tento soubor.



Vlastnosti souboru

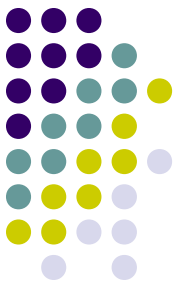
- **název** – jedinečný vzhledem k aktuální složce,
- **velikost** – v bytech,
- **typ** – umožňuje odlišit typ obsažených dat, použitý program,
- **časové informace** – datum a čas vytvoření, poslední změny
- **atributy** – R, H, S, A
- **přístupová oprávnění**





Složka

- **Složka (adresář)** je organizační jednotka v souborovém systému na disku.
- **Složka** obsahuje soubory a další složky (podsložky), umožňuje přehledné a snadné organizování souborů.
- **Složky** tvoří stromovou (hierarchickou) strukturu a pro názvy platí stejná pravidla jako pro soubory (nepoužíváme příponu).



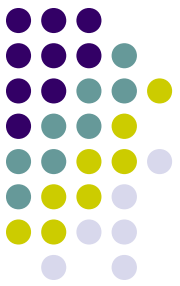
Označení jednotky

- Jednotlivá disková zařízení (jednotky) označujeme písmenkem a dvojtečkou, např. **c:**, **d:**, ...
- Složku nejvyšší úrovně na disku označujeme jako **kořenová složka** (root), kořenový adresář.
- Zápis je opačným lomítkem, např. **c:**


Úplná cesta

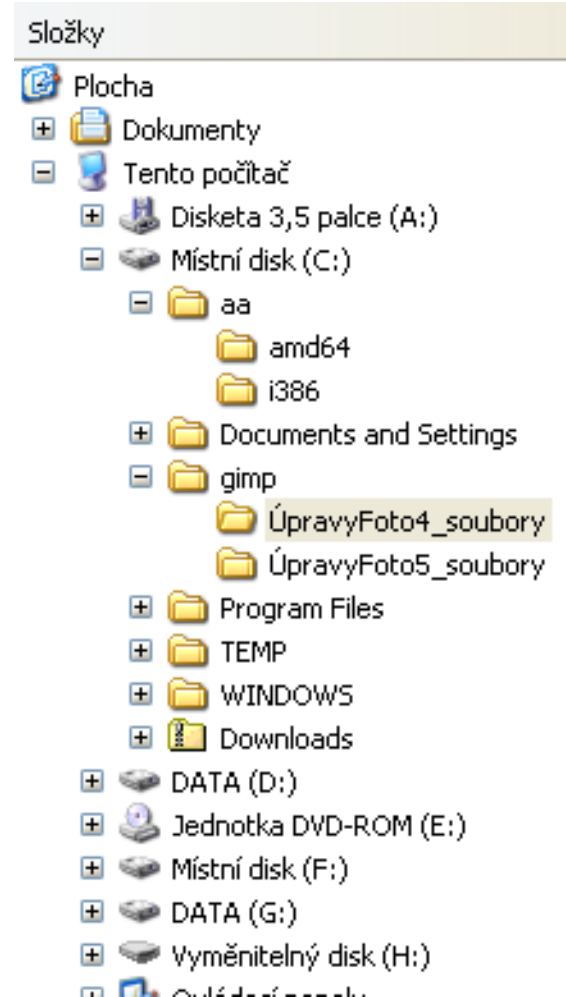


- **Cesta** určuje přesné umístění souboru ve stromové struktuře složek:
 - **absolutní** (úplná) – vyjádřená od kořene souborového systému včetně jednotky, jako oddělovací znak se používá \
C:\dokumenty\obrazky\foto.jpg
 - **relativní** – vztažená k aktuálnímu pracovnímu adresáři

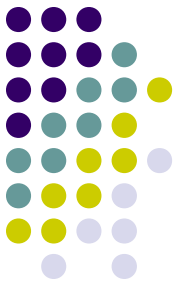


Stromová struktura

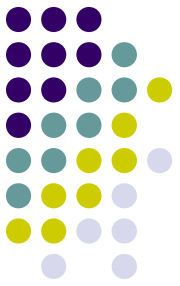
- Zobrazit stromovou strukturu složek můžeme pomocí Průzkumníku tlačítkem 
- nebo pomocí příkazu na příkazovém řádku:
 - **tree** – výpis složek
 - **tree/f** – výpis složek včetně souborů



Práce se soubory a složkami



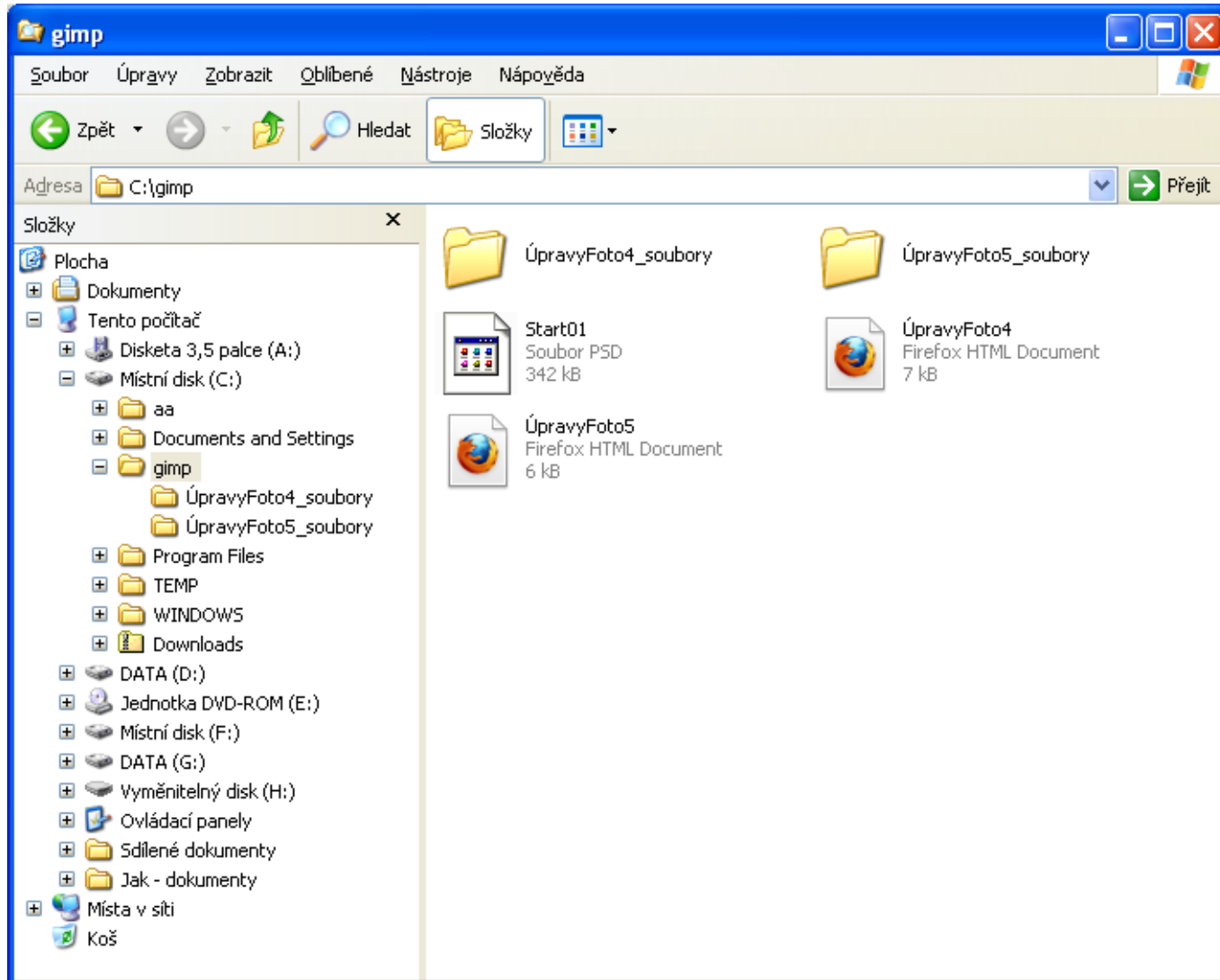
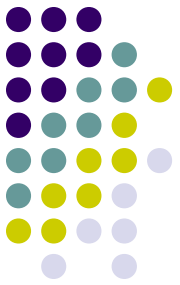
- Vytvoření (nový)
- Uložení a otevření
- Přejmenování
- Kopírování a přesouvání
- Odstranění
- Vyhledávání
- Vlastnosti



Průzkumník

- K práci se složkami a soubory se používá program **Průzkumník**.
- Spustíme ho pomocí ***Start => Všechny programy => Příslušenství*** (nebo Tento počítač).

Průzkumník



Správce souborů



- Pro práci se soubory a složkami lze využívat i programy tzv. **Správce souborů** (file manager).

