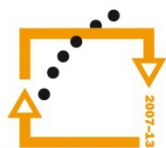




MINISTERSTVO ŠKOLSTVÍ,
MLÁDEŽE A TĚLOVÝCHOVY



**OP Vzdělávání
pro konkurenceschopnost**

INVESTICE
DO ROZVOJE
VZDĚLÁVÁNÍ

Střední průmyslová škola a Vyšší odborná škola technická Brno, Sokolská 1

Šablona: Inovace a zkvalitnění výuky prostřednictvím ICT

Název: Základy výpočetní techniky

Téma: Prostředí operačního systému

Autor: Ing. Jakab Barnabáš

Číslo: VY_32_INOVACE_28–11

Anotace: *Materiál uvádí pracovní prostředí operačního systému.
Je určen pro žáky 1. ročníku oboru strojírenství.
Vytvořeno: říjen 2013*

Prostředí operačního systému



- Prostředí operačních systémů (Windows, Linux, Mac OS X, atd.), které se používají dnes, jsou si velmi podobná.
- Tzn., že tyto systémy využívají princip **oken a ikon**

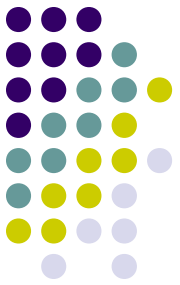


SUSE Linux



Mac OS

Pracovní plocha Windows

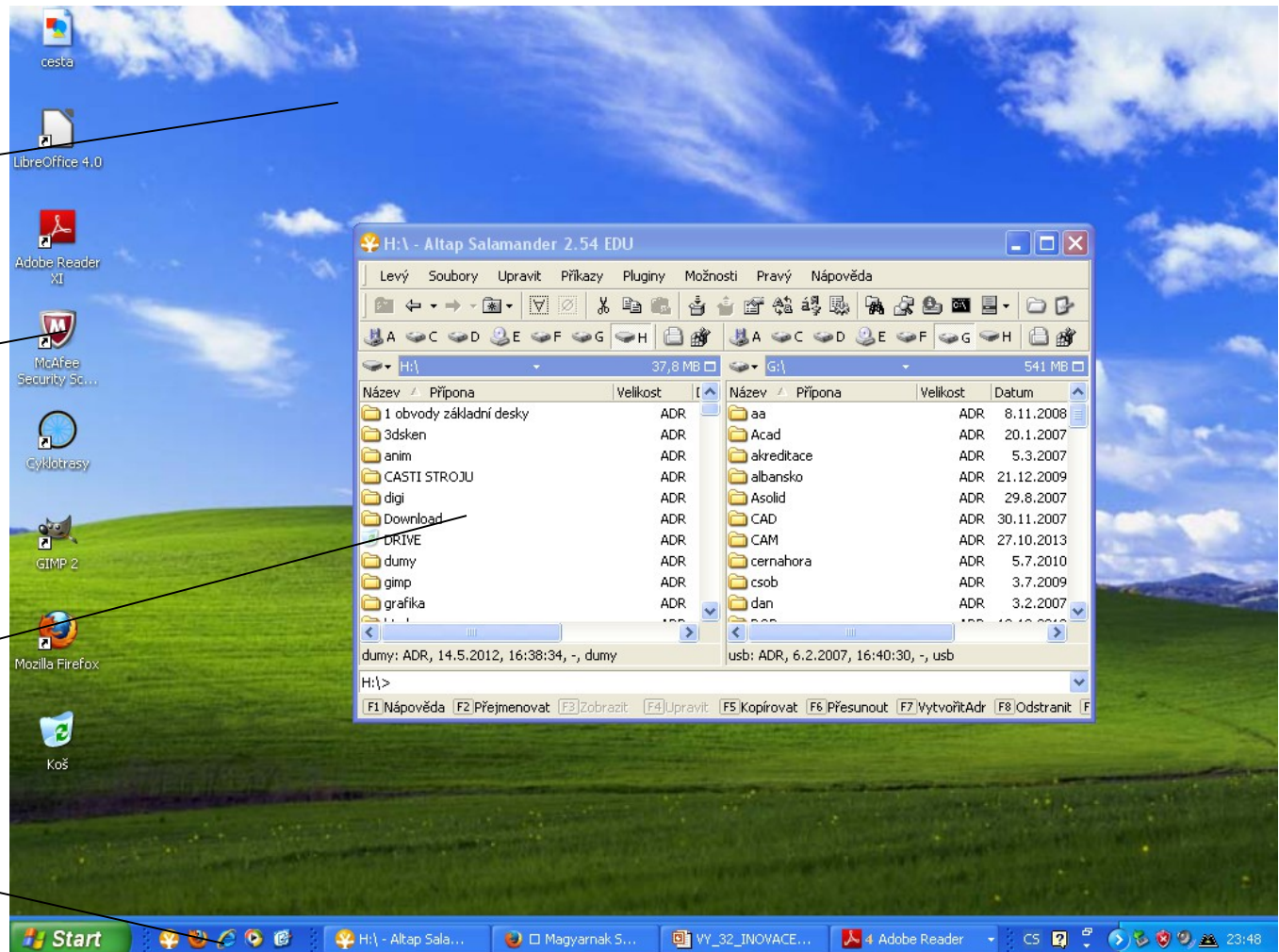


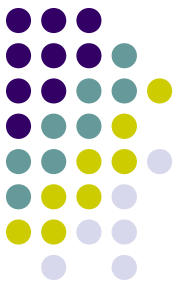
Pracovní plocha
(tapeta)

Ikona
(zástupce)

Okno aplikace

Hlavní panel

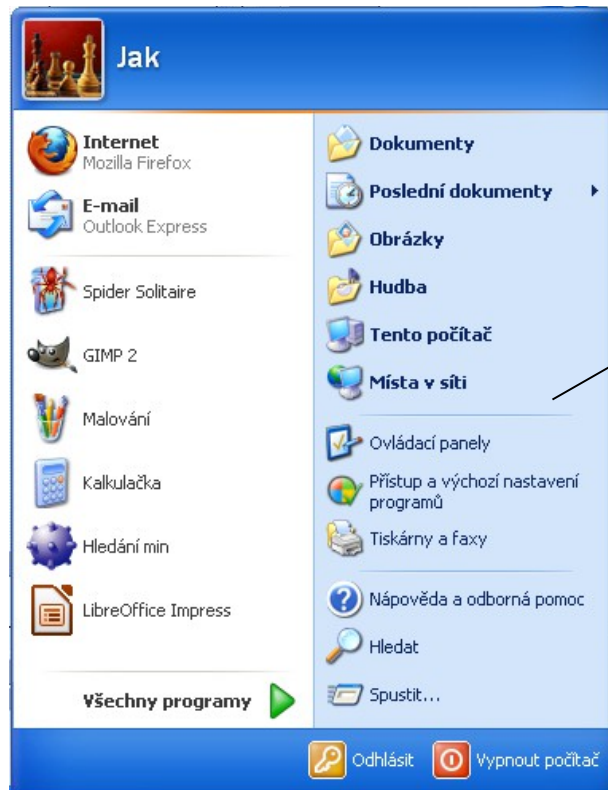
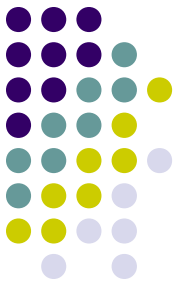




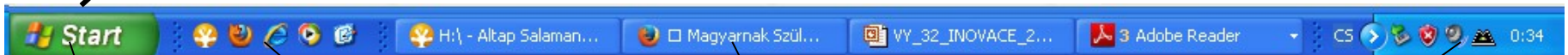
Pracovní plocha

- **Pracovní plocha** – slouží pro ukládání jednotlivých ikon
- **Ikony** (zástupce) – zastupují programy, dokumenty (soubory), složky, koš
- **Okna spuštěných aplikací** – reprezentují pracovní prostředí programů
- **Hlavní panel** – obsahuje tlačítko Start a několik oblastí

Hlavní panel



Nabídka Start



Tlačítko Start

Panel snadné spuštění

Oblast aktivních úloh

Oznamovací oblast



Hlavní panel

- **Tlačítko Start** – pomocí kterého se rozvine nabídka jednotlivých činností a funkcí.
- **Panel snadné spuštění** – obsahuje zástupce nejčastěji používaných programů.
- **Oblast aktivních úloh** – obsahuje tlačítka právě spuštěných programů.
- **Oznamovací oblast** – zobrazuje aktuální datum a čas, ikony stále spuštěných programů, probíhající tisk, atd.