



MINISTERSTVO ŠKOLSTVÍ,
MLÁDEŽE A TĚLOVÝCHOVY



**OP Vzdělávání
pro konkurenceschopnost**

INVESTICE
DO ROZVOJE
VZDĚLÁVÁNÍ

Střední průmyslová škola a Vyšší odborná škola technická Brno, Sokolská 1

Šablona: Inovace a zkvalitnění výuky prostřednictvím ICT

Název: Vytváření aplikací pro systém Windows

Téma: Víceřádkové vstupy – komponenta ListBox

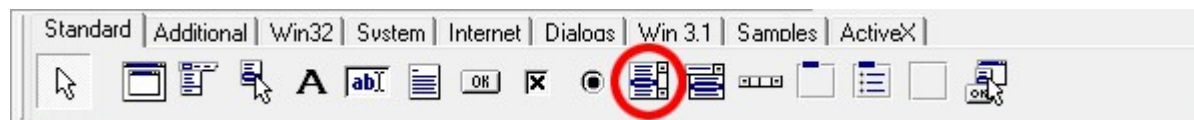
Autor: Ing. Hodál Jaroslav, Ph.D.

Číslo: VY_32_INOVACE_27 – 16

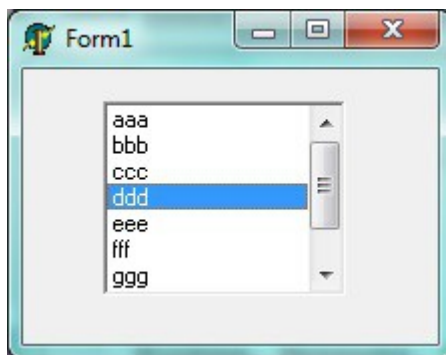
Anotace: *Materiál představuje komponentu ListBox IDE Delphi a její použití pro víceřádkové vstupy v aplikacích. Materiál je určen pro 3. a 4. ročník oboru strojírenství a technické lyceum. Vytvořeno listopad 2013.*

16. Komponenta ListBox

- komponenta **ListBox** je umístěna na záložce standardních komponent



- je určena pro zobrazování více řádků textu formou seznamu na ploše okna



- uživatel programu nemůže zobrazený text editovat

Vlastnosti komponenty ListBox

- **ListBox** zobrazuje seznam textů, z nichž kliknutím myši uživatel může jeden vybrat
- samotný seznam je uložen ve vlastnosti **Items**, která je objektového typu TStrings (objekt byl popsán ve 27-15)
- pomocí metod a vlastností tohoto objektu lze seznam upravovat za běhu programu
- vzhledem k účelu komponenty je důležitou informací to, která položka seznamu byla uživatelem vybrána
- to lze zjistit pomocí celočíselné vlastnosti **ItemIndex**, jejíž hodnota odpovídá indexu vybrané položky v objektu **Items**
- pokud není vybrána žádná položka, je hodnota ItemIndex rovna -1 (první položka v seznamu Items má index 0)

Další vlastnosti

- je-li nastavena logická vlastnost **MultiSelect** na hodnotu pravda, může uživatel vybírat i více položek ze seznamu za použití myši v kombinaci s klávesami Shift nebo Ctrl
- zjišťování, které položky jsou vybrány je pak ale složitější
- je nutné postupně (cyklem) procházet všechny indexy všech položek a pomocí vlastnosti **Selected**, která má charakter pole logických hodnot, ověřujeme, zda je daná položka vybrána

```
for i := 0 to ListBox1.Items.Count-1 do  
    if ListBox1.Selected[i] = true then ...
```