



MINISTERSTVO ŠKOLSTVÍ,
MLÁDEŽE A TĚLOVÝCHOVY



**OP Vzdělávání
pro konkurenceschopnost**

INVESTICE
DO ROZVOJE
VZDĚLÁVÁNÍ

Střední průmyslová škola a Vyšší odborná škola technická Brno, Sokolská 1

- Šablona:** Inovace a zkvalitnění výuky prostřednictvím ICT
- Název:** Uživatelská nastavení parametrických modelářů, využití doplňkových modulů
- Téma:** Normalizované díly II
- Autor:** Ing. Radek Šebek
- Číslo:** VY_32_INOVACE_18 – 02
- Anotace:** *Normalizovaný díl daný konfigurační tabulkou, knihovna normalizovaných dílů, změna velikosti normalizovaného dílu. DUM je určen pro žáky 4. ročníku oboru strojírenství. Vytvořeno: červenec 2013.*

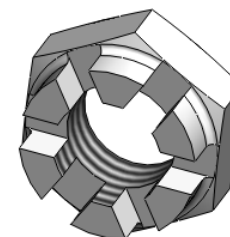
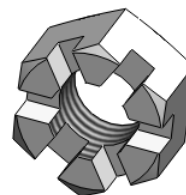
Normalizovaný díl daný konfigurační tabulkou – je díl, u kterého lze při vkládání do sestavy nastavit a posléze dle potřeby změnit nejen velikost, ale i tvar. To vše je možné uskutečnit pomocí vhodných parametrů konfigurace. Jedním z takovýchto dílů může být např. korunová matice.

Tvar korunové matice do velikosti M12.

Tvar korunové matice od velikosti M16.



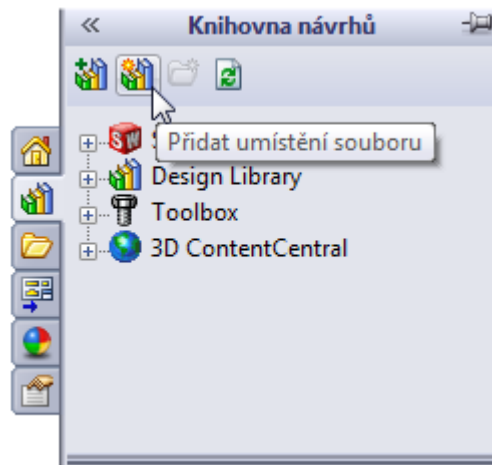
Názvy konfigurací ve sloupci A vystupují posléze v kusovníku sestavy jako názvy příslušných normalizovaných součástí.



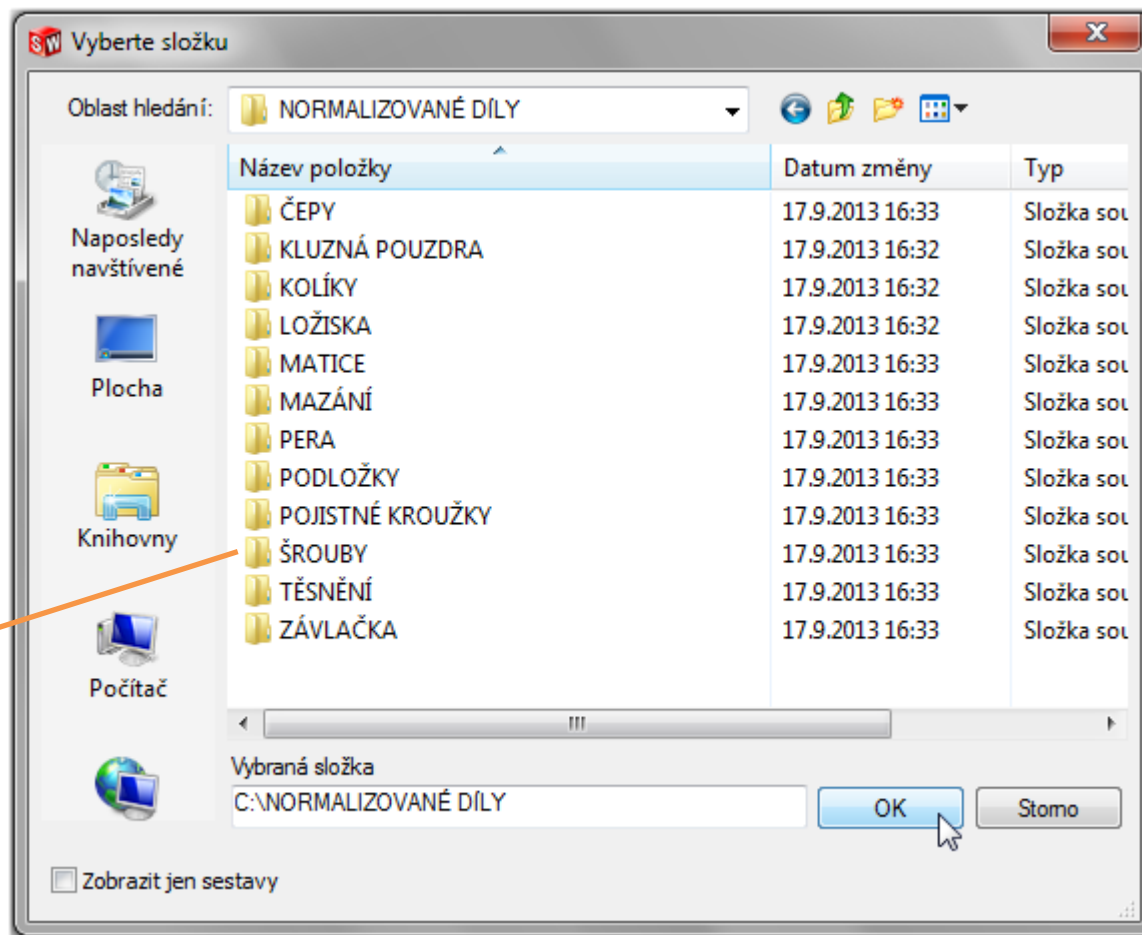
Ukázka dat konfigurační tabulky korunové matice.

	A	B	C	D	E	F	G	H	I	J	K	L	M	N	O	P	Q
1	Konfigurační tabulka pro: KORUNOVÁ MATICE NÍZKÁ																
2		D@Skica7	M@Kosmetický závit1	h@Vysunout1	n@Skica5	s@Skica1	h-m@Odebrat v vysunutím2	\$STATE@Odebrat v vysunutím2	\$STATE@Kruhové pole1	\$STATE@Vysunout2	\$STATE@Kruhové pole2	\$STATE@Odebrat v vysunutím3	\$STATE@Zaoblit1	D1@Kruhové pole2	D2@Kruhové pole2	\$PRP@HMOTNOST	D1@Odebrat v vysunutím3
3	MATICE M6 ČSN 021412	8	6	6	2	10	2,5	U	U	P	P	P	P	3	60	0.00	2,5
4	MATICE M8 ČSN 021412	11	8	7	2,5	13	3	U	U	P	P	P	P	3	60	0.00	3

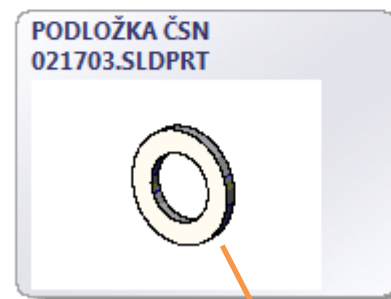
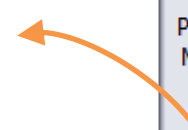
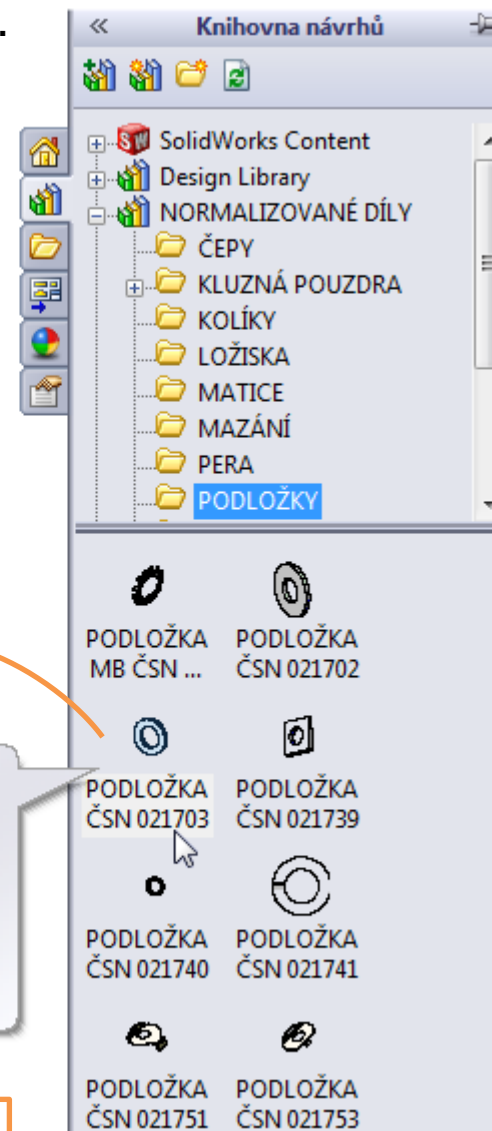
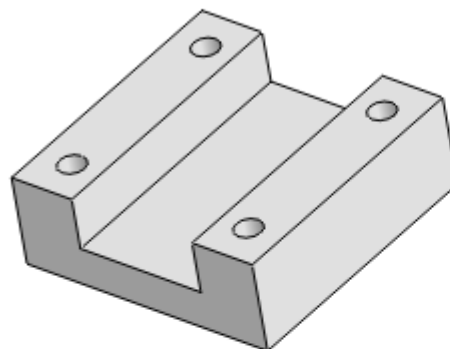
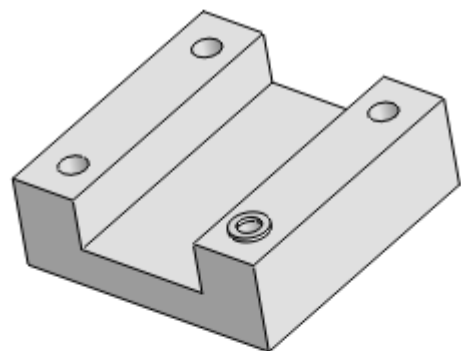
Knihovna normalizovaných dílů – určuje umístění strukturovaných adresářových složek s příslušnými soubory modelů normalizovaných dílů vytvořených pomocí konfigurací.



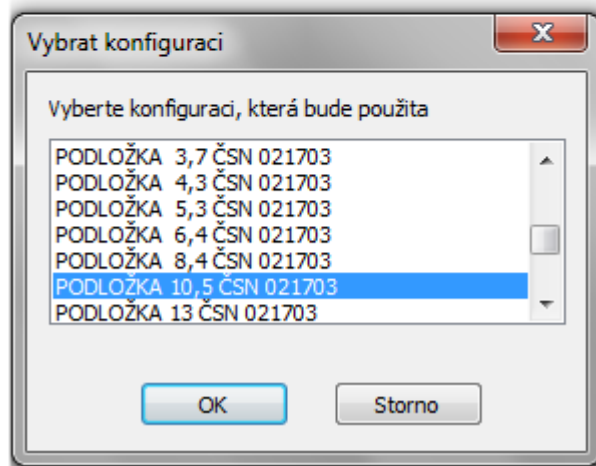
V těchto složkách jsou již umístěné soubory modelů.



Využití knihovny normalizovaných dílů – konfigurované normalizované díly vkládáme do sestavy přetažením. Poté volíme vhodnou velikost či označení.

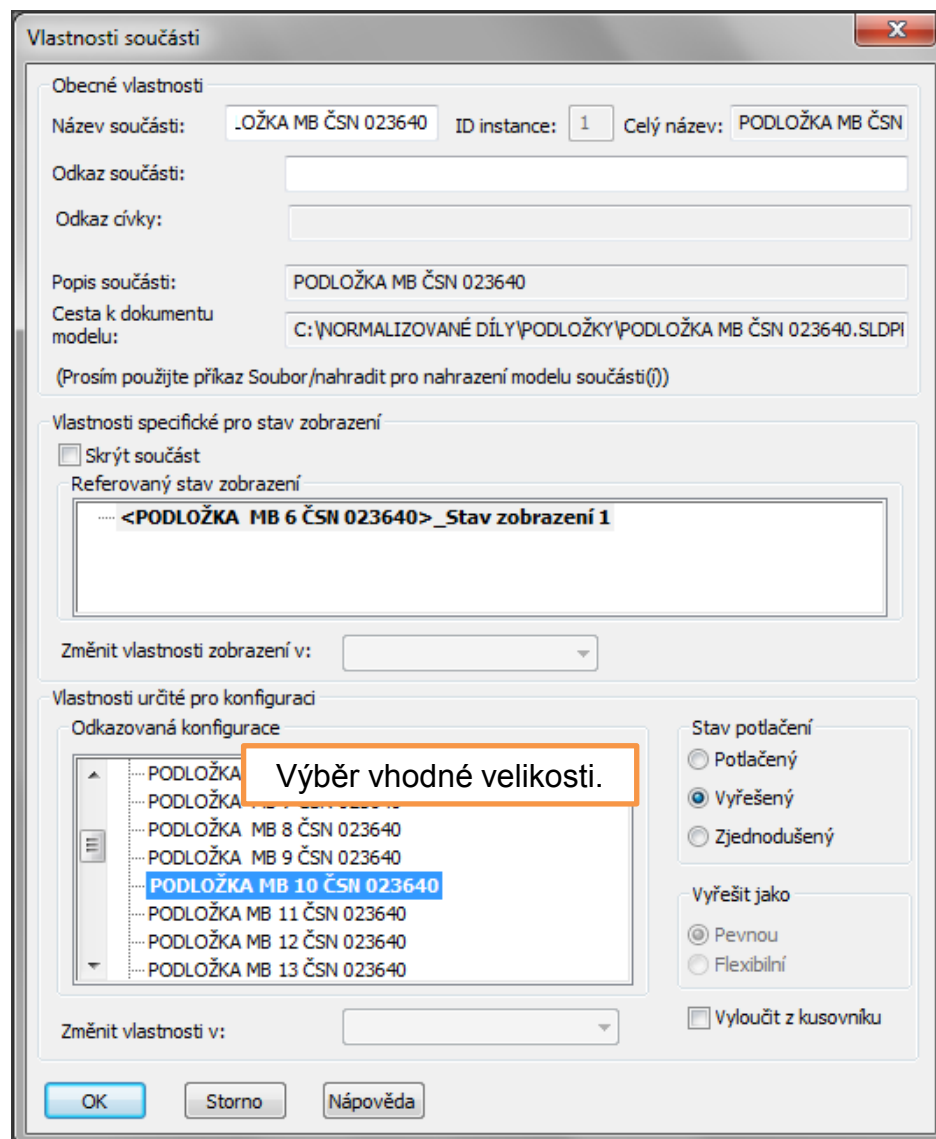
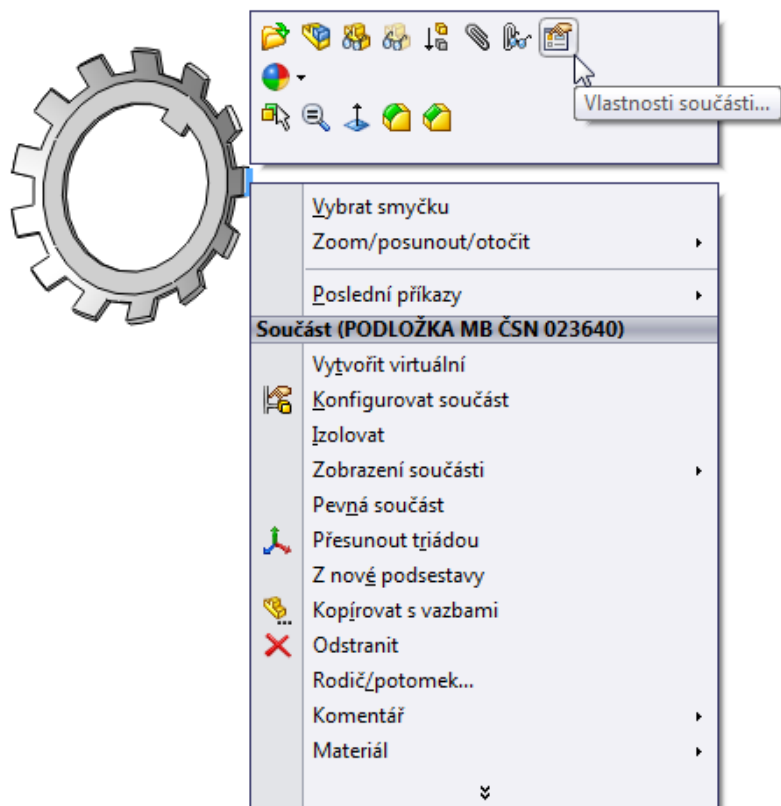


Náhled normalizovaného dílu.



Výběr vhodné velikosti.

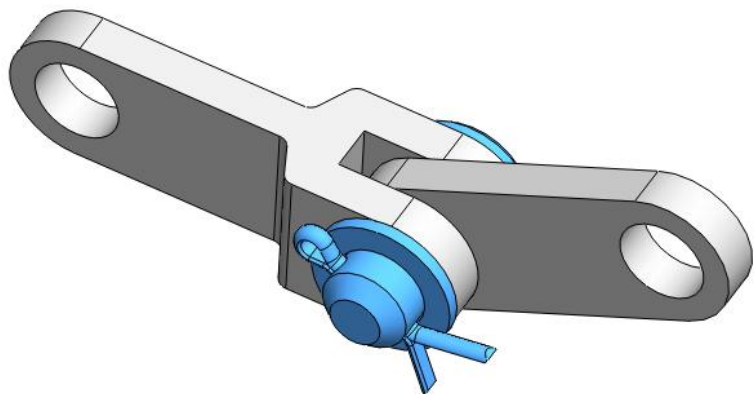
Změna velikosti konfigurovaného normalizovaného dílu – se provádí přes místní nabídku „Vlastnosti součásti...“.



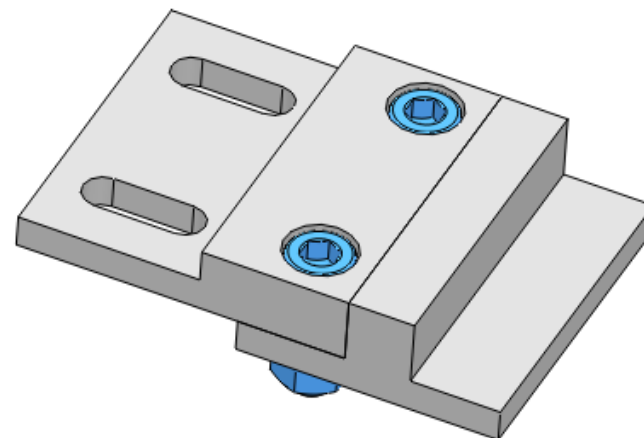
Normalizované díly II – příklady k procvičení

Vytvořte sestavy dílů dle předlohy. Jako normalizované součásti použijte ze školní knihovny čep, podložku, závlačku, šroub a matici. Rozměry volte.

Sestava táhel
spojená čepem.



Sestava zarážek
spojená šrouby.



Použité zdroje

Pro tvorbu digitálního učebního materiálu byl použit následující software:

Microsoft Office PowerPoint 2007 SP3 MSO, Microsoft Corporation.

SolidWorks 2012 SP4.0, studijní edice pro školní rok 2012-2013, Dassault Systemes.

Výstřižky 6.1.7601, Microsoft Corporation.