



MINISTERSTVO ŠKOLSTVÍ,
MLÁDEŽE A TĚLOVÝCHOVY



**OP Vzdělávání
pro konkurenceschopnost**

INVESTICE
DO ROZVOJE
VZDĚLÁVÁNÍ

Střední průmyslová škola a Vyšší odborná škola technická Brno, Sokolská 1

Šablona: Inovace a zkvalitnění výuky prostřednictvím ICT

Název: Pokročilé metody parametrického modelování

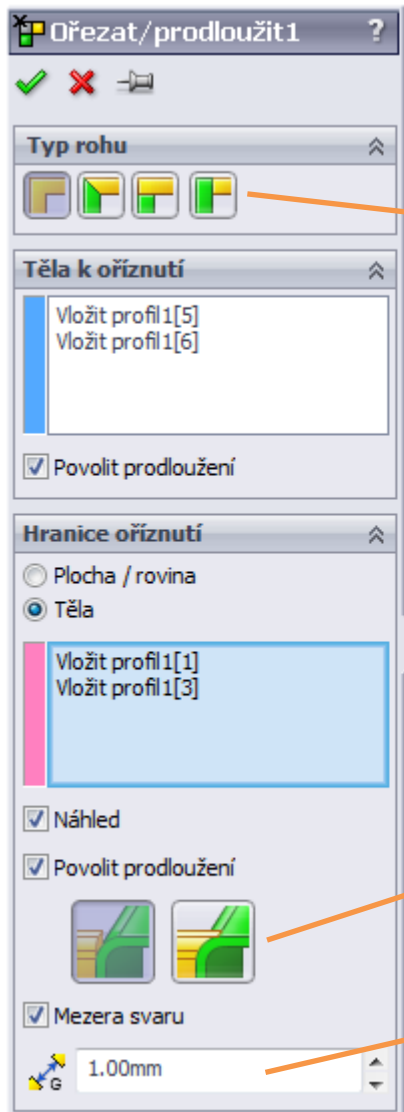
Téma: Svařované konstrukce prutové II

Autor: Ing. Radek Šebek

Číslo: VY_32_INOVACE_17 – 13

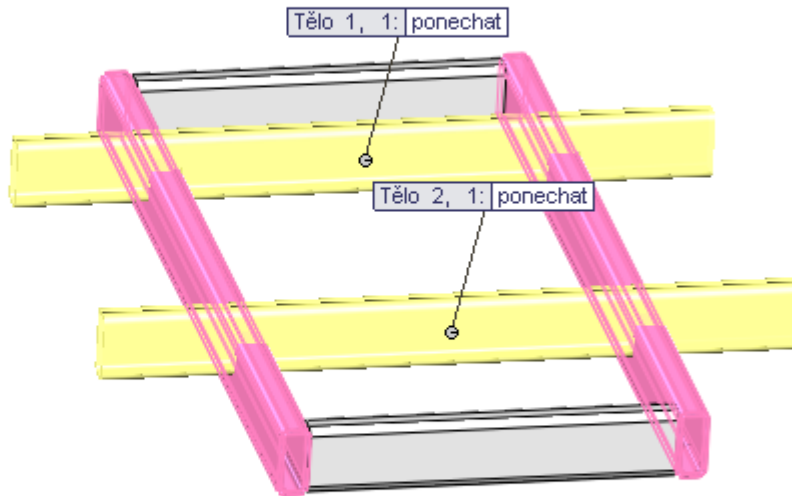
Anotace: *Úprava svařovaných konstrukcí prutových, ořezat/prodloužit, záslepka.
DUM je určen pro žáky 3. ročníku oboru strojírenství.*

Ořezat/prodloužit – je prvek, který umožní ořezání/prodloužení vložených profilů dle ploch/rovin, nebo jiných profilů modelu.



Ořezání příčníků pomocí profilů rámu.

Způsob ořezání profilů.

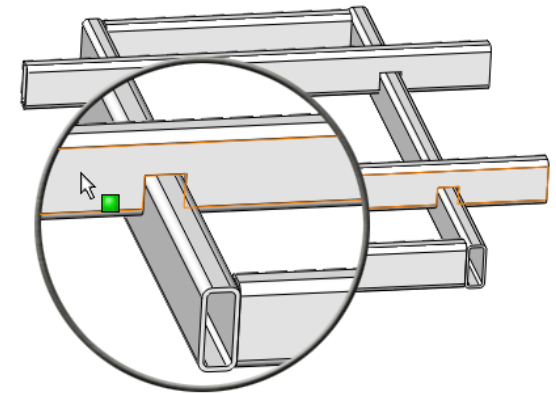


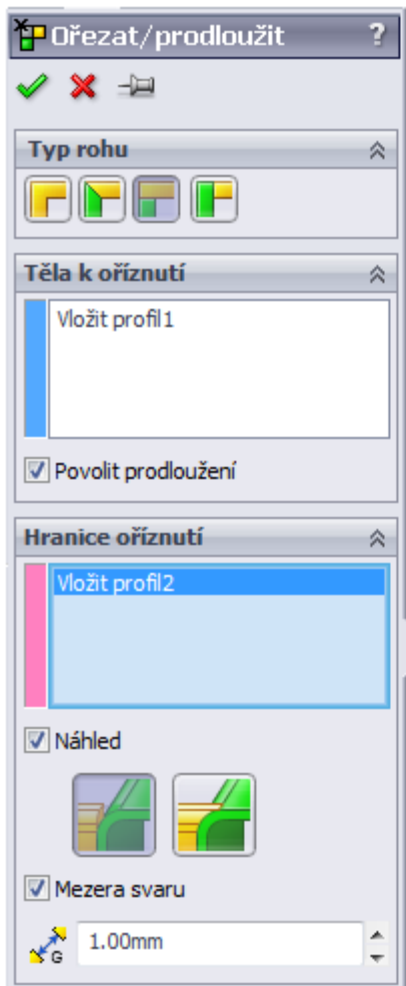
Volba jednoduchého nebo tvarového oříznutí.

Technologická mezera mezi oříznutými profily.

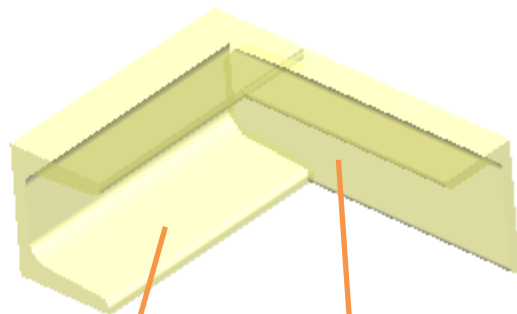
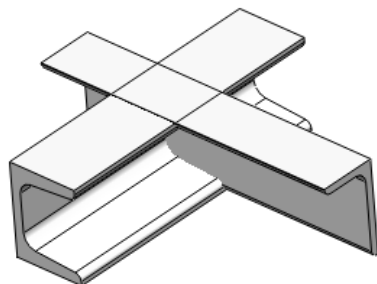
ploch/rovin, nebo jiných profilů modelu.

Výsledek.





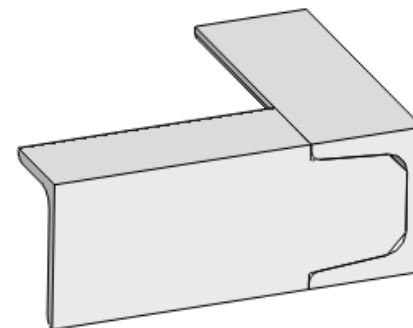
Ořezání rozdílných profilů s volbou „Natupo“.

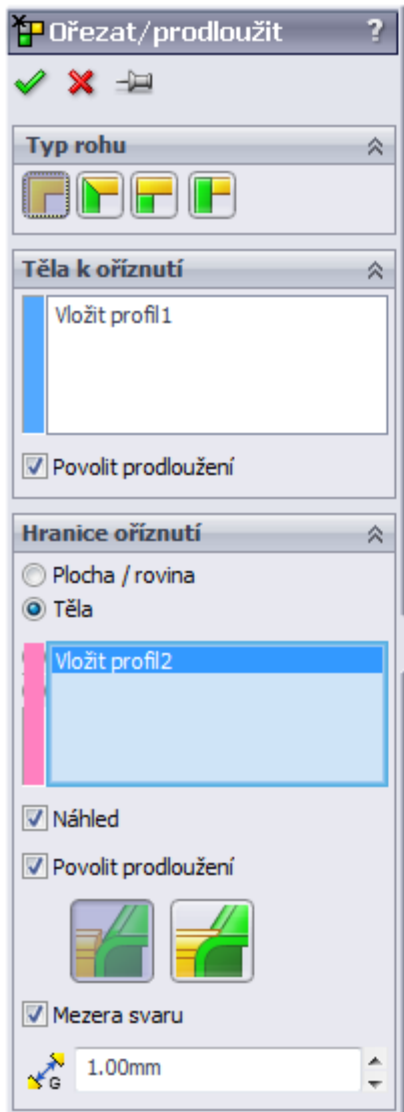


Hranice oříznutí.

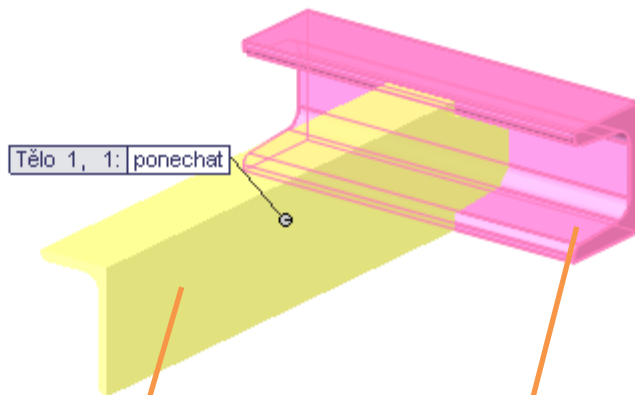
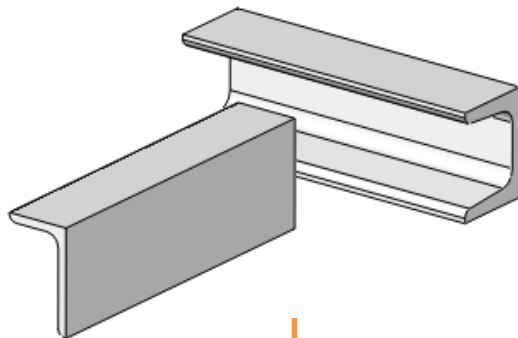
Tělo k oříznutí.

Výsledek.

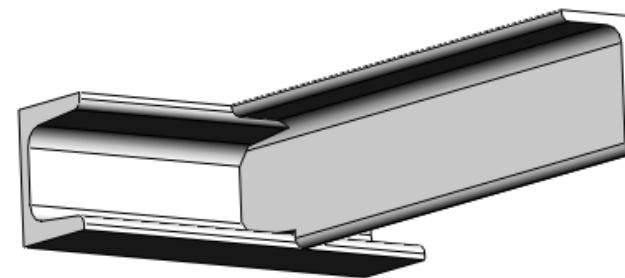




Prodloužení rozdílných profilů s volbou „Bez úpravy“.



Výsledek.



Tělo k prodloužení.

Hranice prodloužení.

Záslepka – je prvek, který umožňuje vytvořit zaslepení na konci uzavřeného svařovacího profilu.

Oboustranné zaslepení čtyřhranné obdélníkové trubky.

Zaslepené plochy.

Směr tloušťky:
3.00mm

Odsazení

Použit poměr tloušťky

D1 0.5

Zkosit rohy

D2 5.00mm

Tloušťka záslepek.

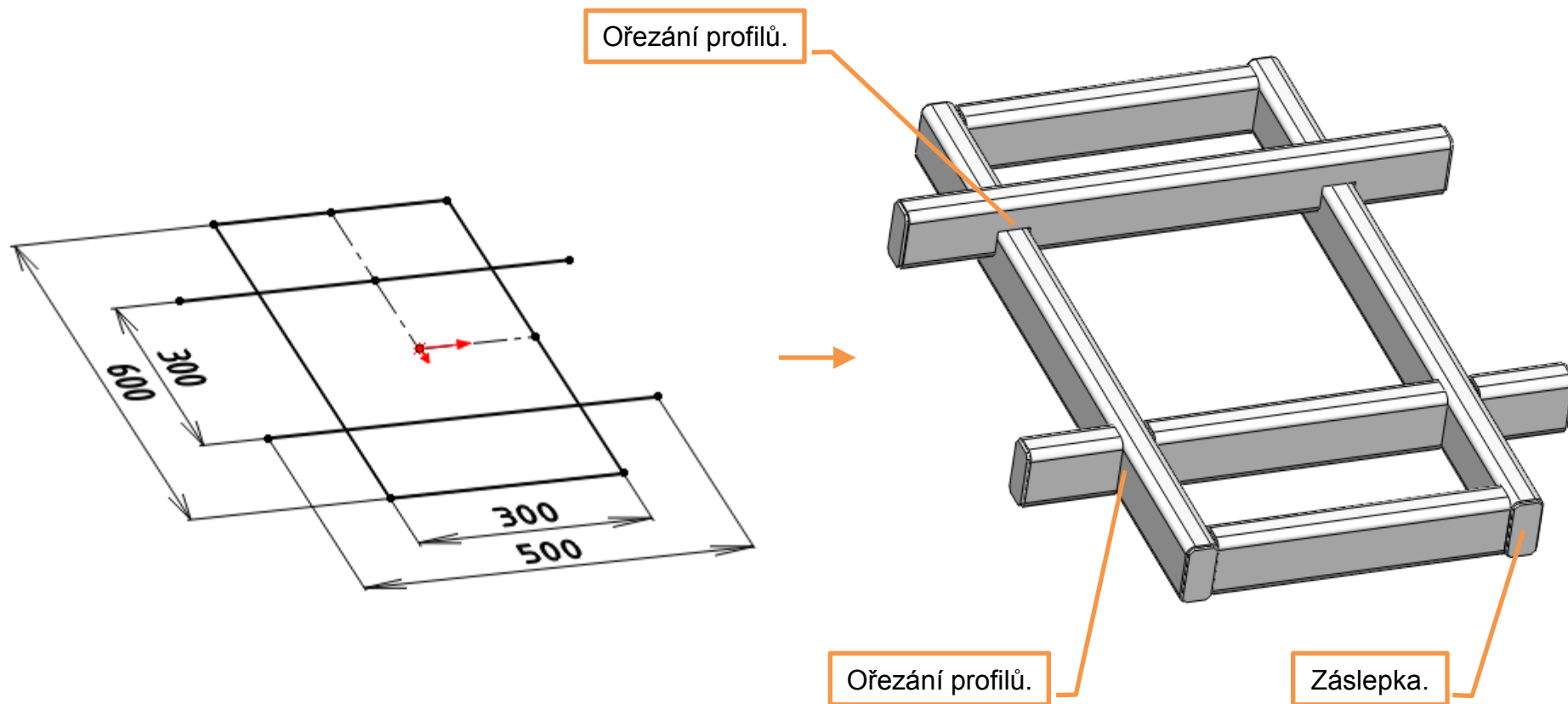
Poloha okraje záslepek vzhledem k tloušťce stěny profilu.

Velikost sražení rohů.

Výsledek.

Svařované konstrukce prutové II – příklad k procvičení

Vytvořte a upravte svařovanou sestavu rámu dle předlohy:



Použité zdroje

Pro tvorbu digitálního učebního materiálu byl použit následující software:

Microsoft Office PowerPoint 2007 SP3 MSO, Microsoft Corporation.

SolidWorks 2011 SP5.0, studijní edice pro školní rok 2011-2012, Dassault Systemes.

Výstřižky 6.1.7601, Microsoft Corporation.