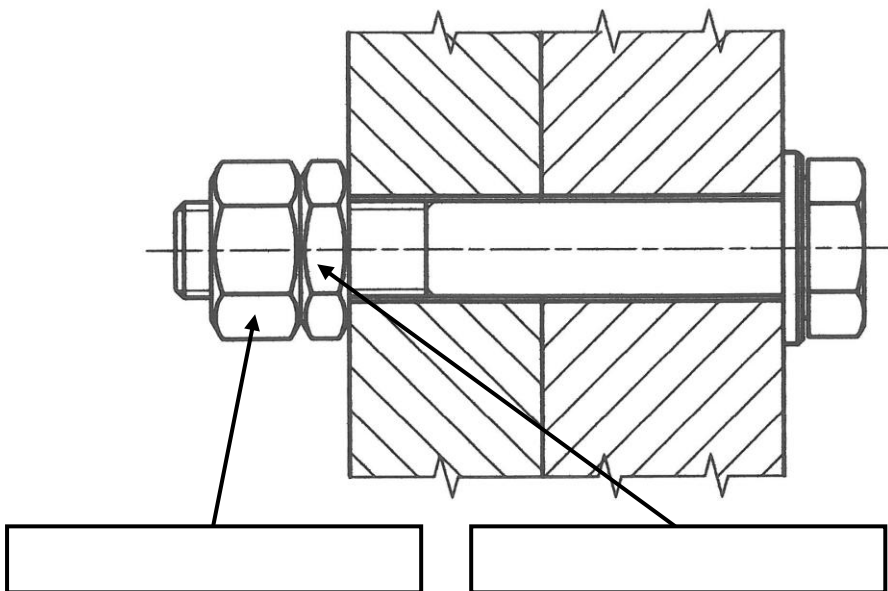


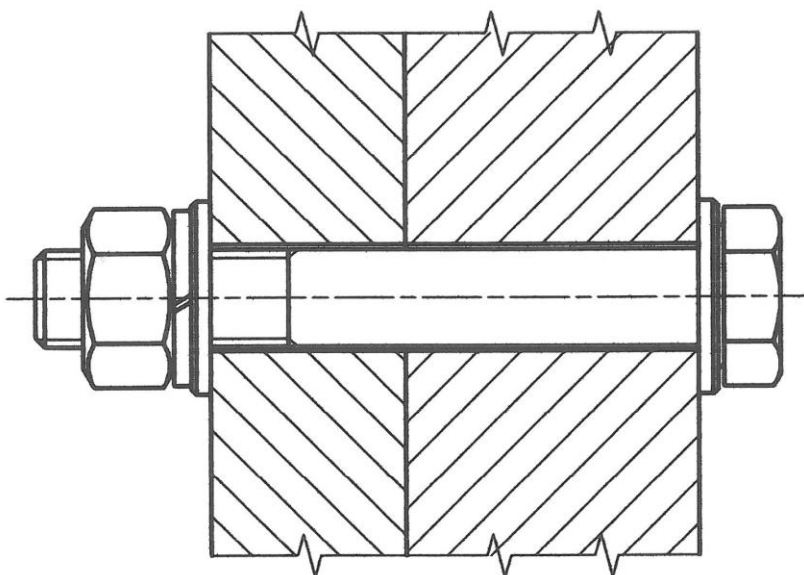
# PRACOVNÍ LIST

## POJIŠŤOVÁNÍ ŠROUBOVÝCH SPOJŮ

1. Dle poznatků získaných z prezentace a určete, o jaký druh pojištění se jedná. Do rámečků doplňte názvy matic.



2. Jaké další typy podložek lze použít u následujícího šroubového spoje? U spoje musí být zajištěna síla předpětí.



## PRACOVNÍ LIST

---

3. Dle popsaných požadavků na šroubový spoj vyhledejte s pomocí prezentace vhodný typ lepidla na pojištění.

Charakteristika spoje	Rozměr závitu	Vhodné lepidlo
Spoj materiálu 11 500 pomocí šroubu s válcovou hlavou a vnitřním šestihranem třídy pevnosti 8.8. Spoj bude nutné po delším časovém úseku rozebrat.	M 12	
Spoj mosazných dílů pomocí mosazných šroubů. U spoje se nepředpokládá rozebírání.	M20	
Šroubový spoj kovových částí lisu na lepení dveřních křídel při teplotě do 220°C.	M16	

4. S pomocí Strojnických tabulek nakreslete pojištění s hřídelovou maticí KM 8 a podložkou MB 8. Hlavní rozměry zakótujte.