



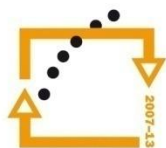
evropský  
sociální  
fond v ČR



EVROPSKÁ UNIE



MINISTERSTVO ŠKOLSTVÍ,  
MLÁDEŽE A TĚLOVÝCHOVY



**OP Vzdělávání  
pro konkurenceschopnost**

INVESTICE  
DO ROZVOJE  
VZDĚLÁVÁNÍ

**Střední průmyslová škola a Vyšší odborná škola technická Brno, Sokolská 1**

**Šablona: Inovace a zkvalitnění výuky prostřednictvím ICT**

**Název: Dopravní stroje a zařízení**

**Téma: ČLÁNKOVÝ DOPRAVNÍK, ESKALÁTOR**

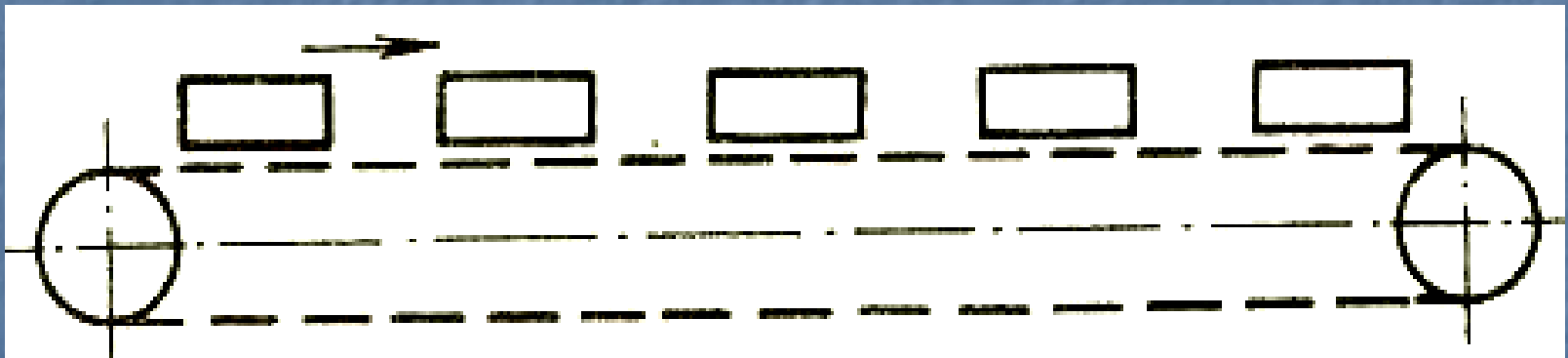
**Autor: Ing. Petr Pišek**

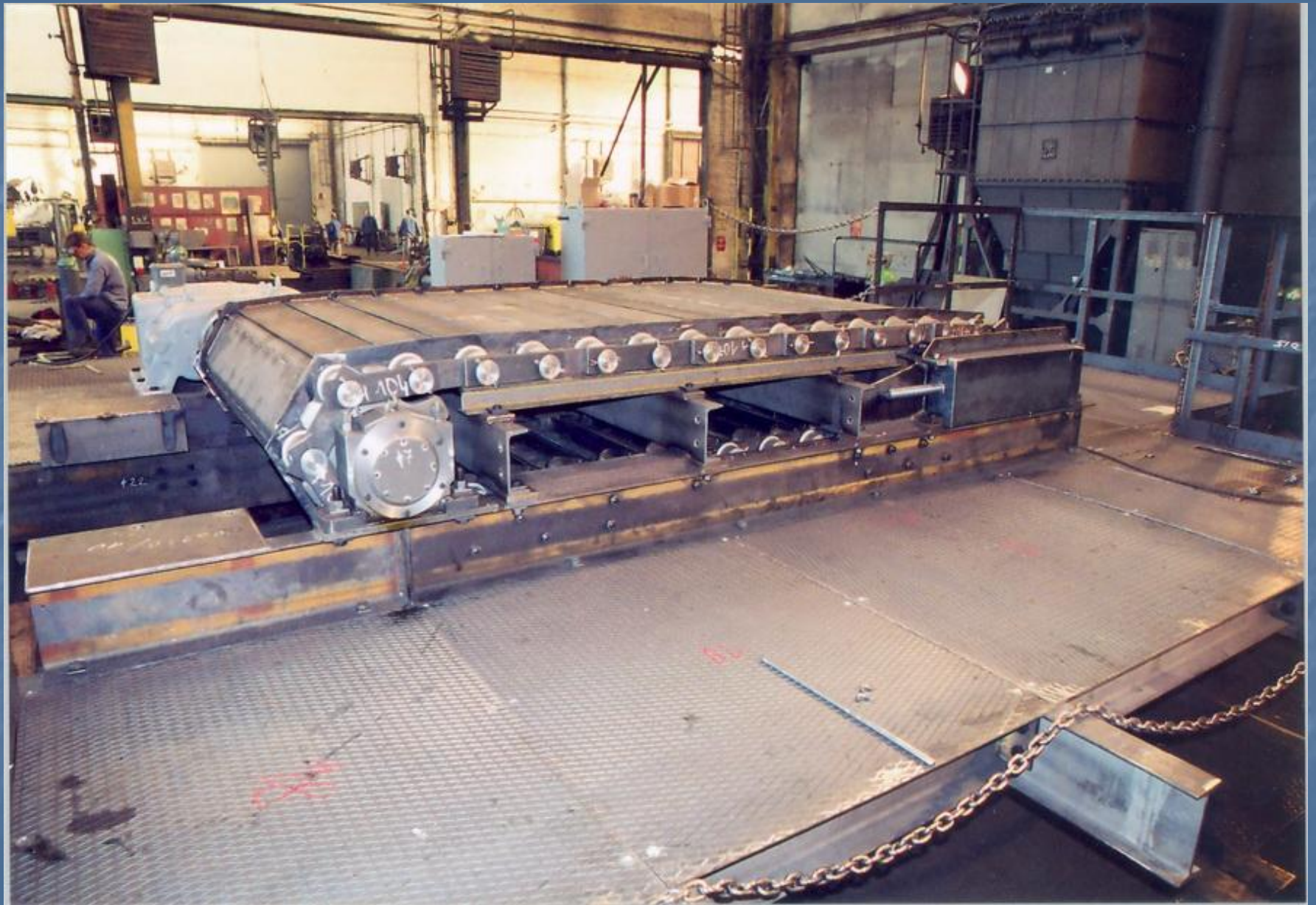
**Číslo: VY\_32\_INOVACE\_07 - 16**

**Anotace:** *Účel, princip funkce a konstrukce článkových dopravníků a eskalátorů.  
DUM je určen pro žáky čtvrtých ročníků, obor strojírenství.  
Vytvořeno v červenci 2012.*

# ČLÁNKOVÉ DOPRAVNÍKY

- Jejich dopravním prostředkem jsou řetězy s články různých tvarů a konstrukce. Jsou určeny pro přepravu kusového i sypkého materiálu (o teplotách do 200 st. C).
- Použití pro materiál velkých rozměrů, hmotnosti, agresivitě a teplotě





# Dělení článkových dopravníků

## PODLE MOBILITY :

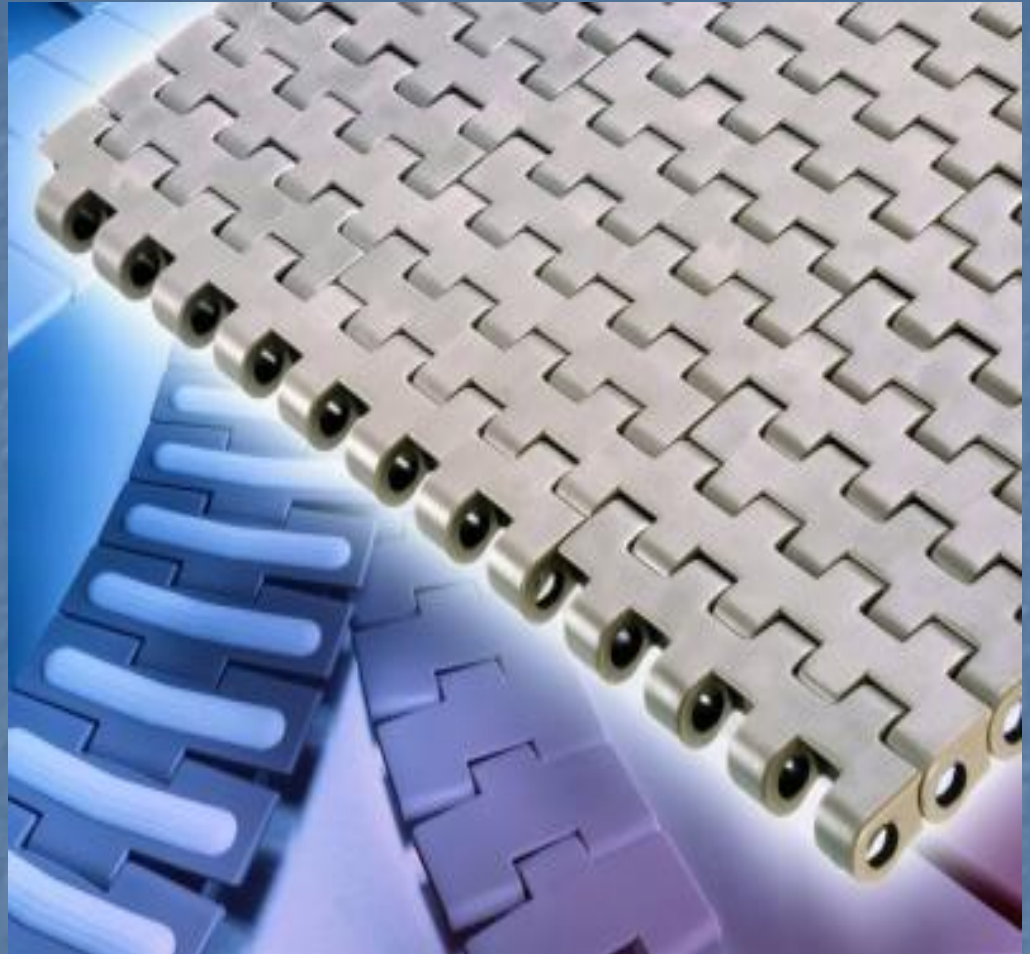
- Stabilní
- Pojízdné
- Přenosné

## PODLE TVARU ČLÁNKU :

- Latkové
- S plochými články
- S postranicemi
- S komorovými články

## PODLE TYPU ŘETĚZU :

- Pouzdrové
- Válečkové
- Kladkové
- 



# Variantní řešení

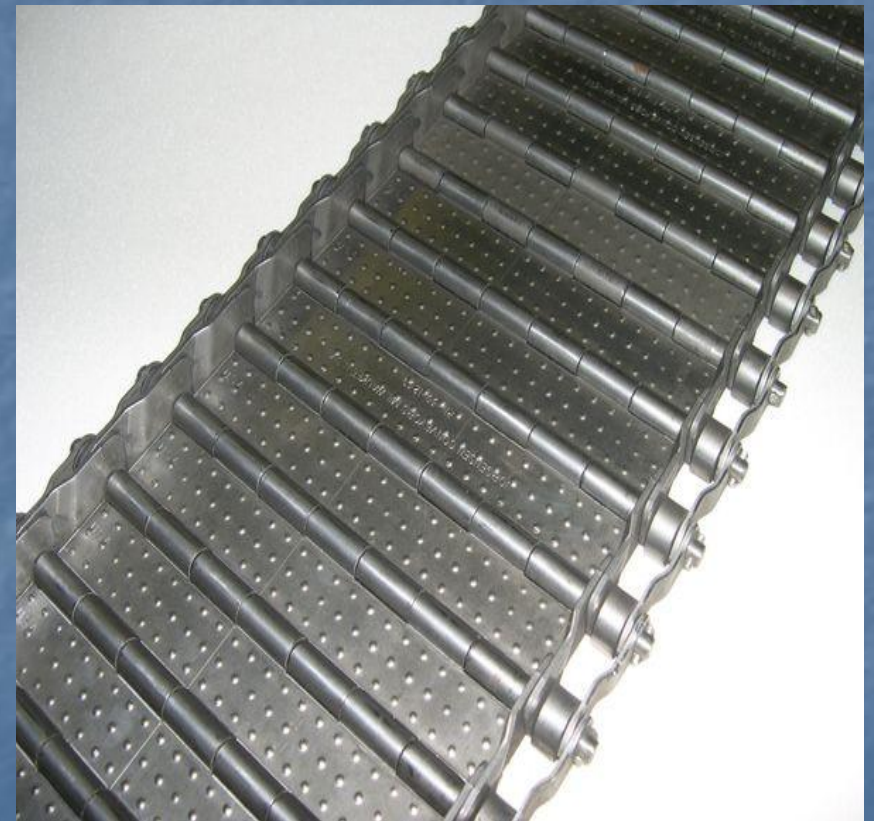
**Pohon článkovým  
řetězem**



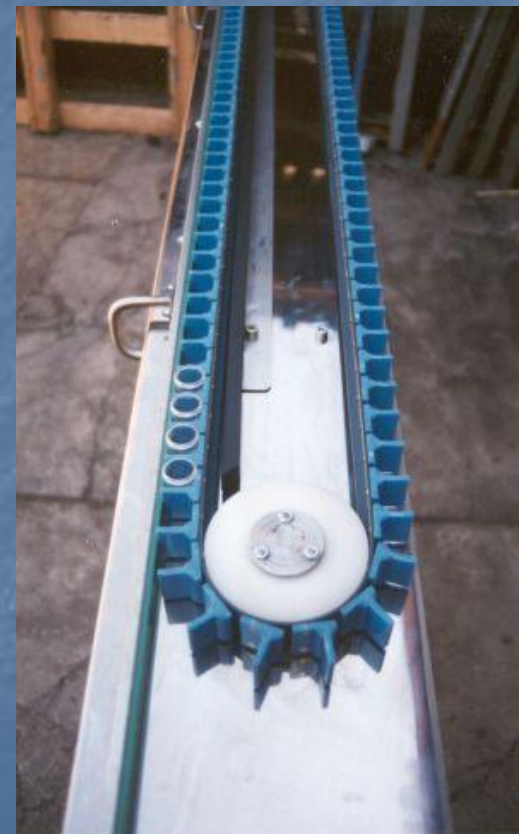
**Tvarový prvek  
dopravníku – 90 st.**



# Možné konstrukce článků



# Možné konstrukce článků



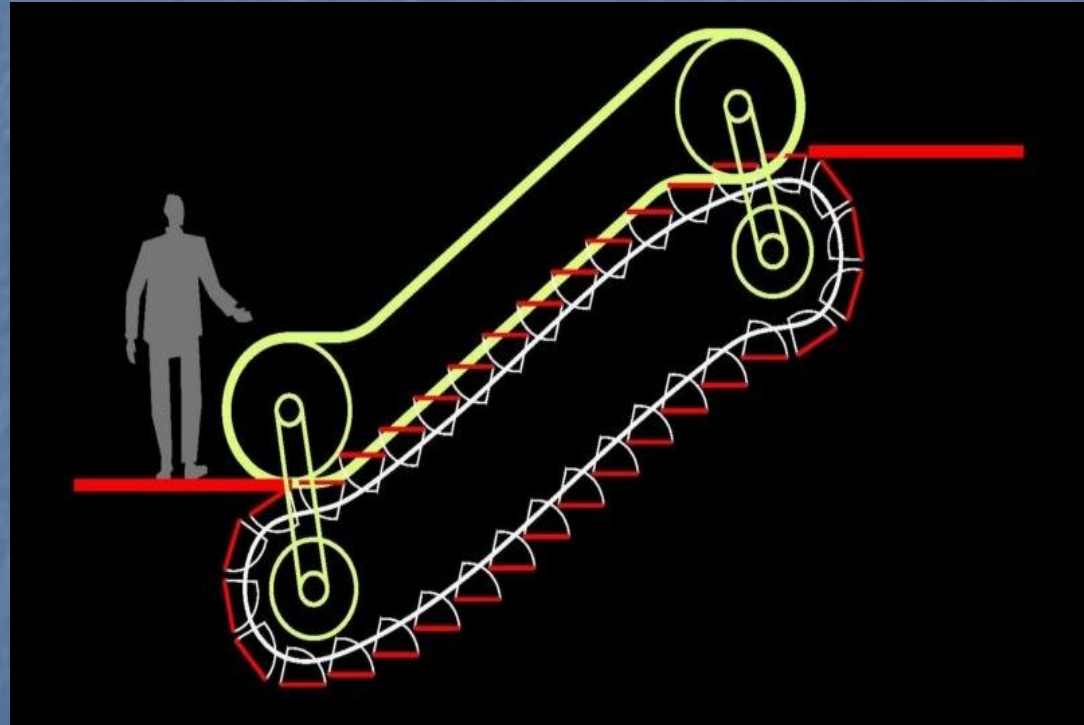
Zvláštní případ článkového dopravníku =  
**ESKALÁTOR**



# KONSTRUKCE ESKALÁTORU

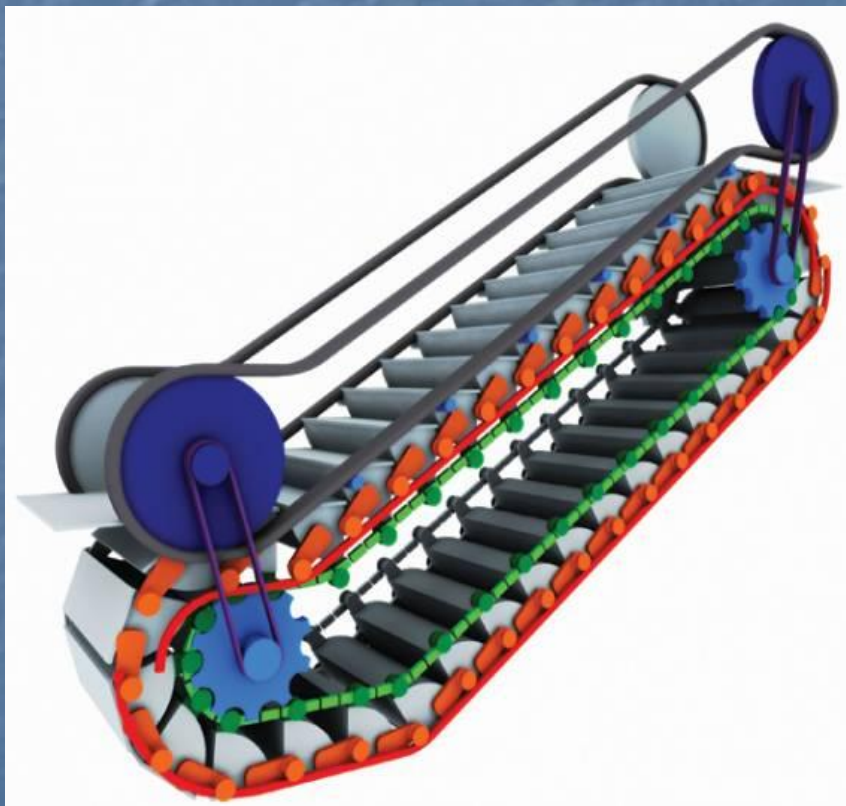
## ■ HLAVNÍ ČÁSTI:

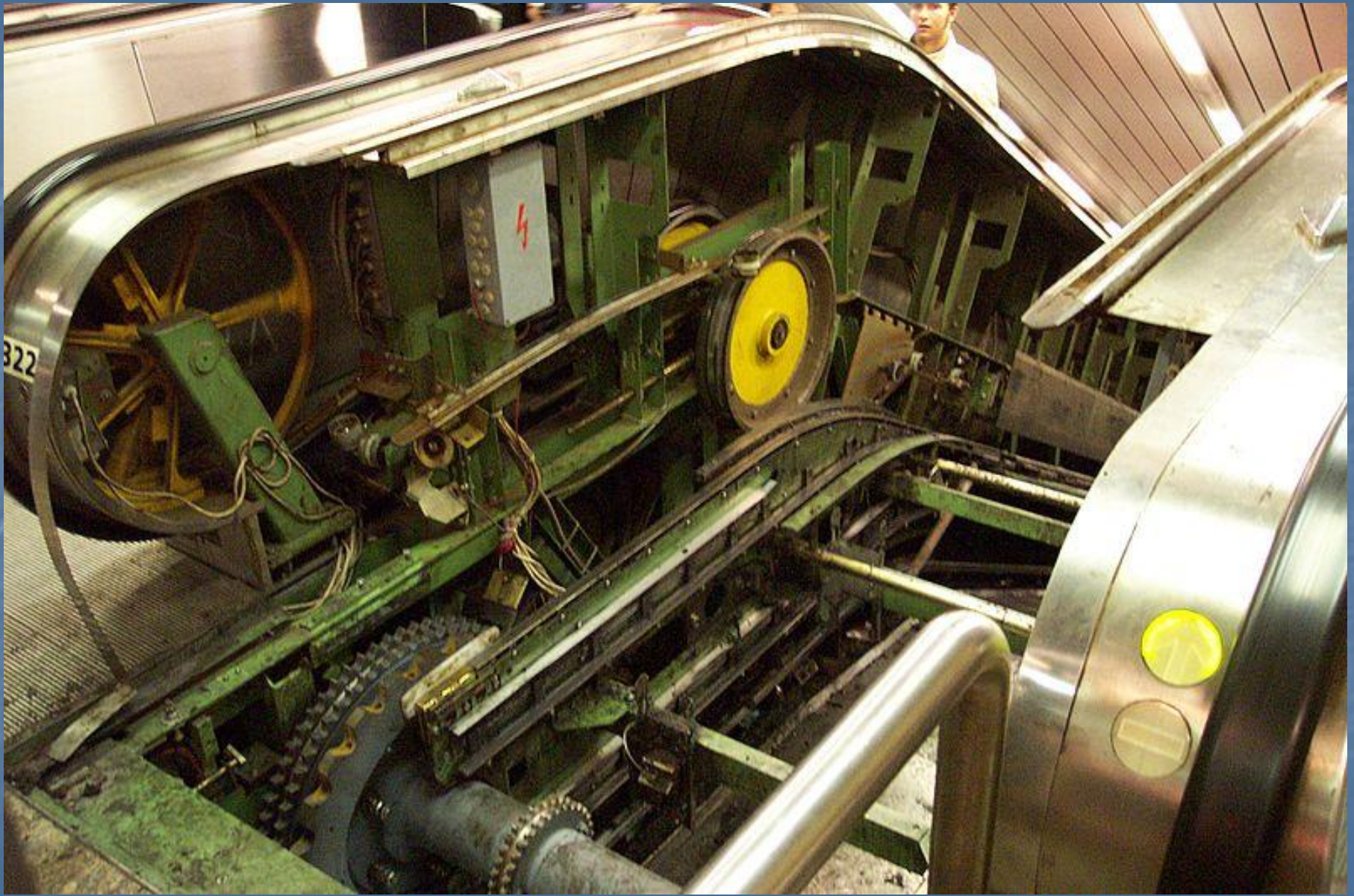
- Nosná konstrukce
- Schodové pásmo
- Pohon schodového pásma
- Balustráda
- Pohyblivé madlo
- Pohon madla



# Pohyblivé schody (eskalátory)

Pro kontinuální dopravu osob mezi dvěma vertikálně i horizontálně vzdálenými místy ( sklon většinou do 30-ti st.)





# Kontrolní otázka

- Definujte rozdíl mezi standardním článkovým dopravníkem a eskalátorem.

# Použité zdroje

- KEMKA,V. BARTÁK,J. MILČÁK,P. ŽITEK,P. Stavba a provoz strojů. 1.vyd. Praha: INFORMATORIUM 2009
- [http://www.broxtec.cz/upload.cs/8/8d5c55b4-b\\_2-clankovy-pas-1-5-palce-v.jpg](http://www.broxtec.cz/upload.cs/8/8d5c55b4-b_2-clankovy-pas-1-5-palce-v.jpg) [ cit. 2012-08-27]
- <http://www.archiportal.sk/2009/11/14/eskalartory/> [ cit. 2012-08-27]
- [http://www.google.cz/imgres?q=eskal%C3%A1tory&hl=cs&sa=X&rlz=1W1AURU\\_csCZ499&tbm=isch&prmd=imvns&tbnid=PAv08DnYo0hTaM:&imgrefurl=http://zpravy.idnes.cz/proc-se-lide-boji-eskalatoru-seznamte-se-s-jeho-kritickymi-misty](http://www.google.cz/imgres?q=eskal%C3%A1tory&hl=cs&sa=X&rlz=1W1AURU_csCZ499&tbm=isch&prmd=imvns&tbnid=PAv08DnYo0hTaM:&imgrefurl=http://zpravy.idnes.cz/proc-se-lide-boji-eskalatoru-seznamte-se-s-jeho-kritickymi-misty) [ cit. 2012-08-27]