



Střední průmyslová škola a Vyšší odborná škola technická Brno, Sokolská 1
Šablona: Inovace a zkvalitnění výuky prostřednictvím ICT

Název: SolidCAM - frézování

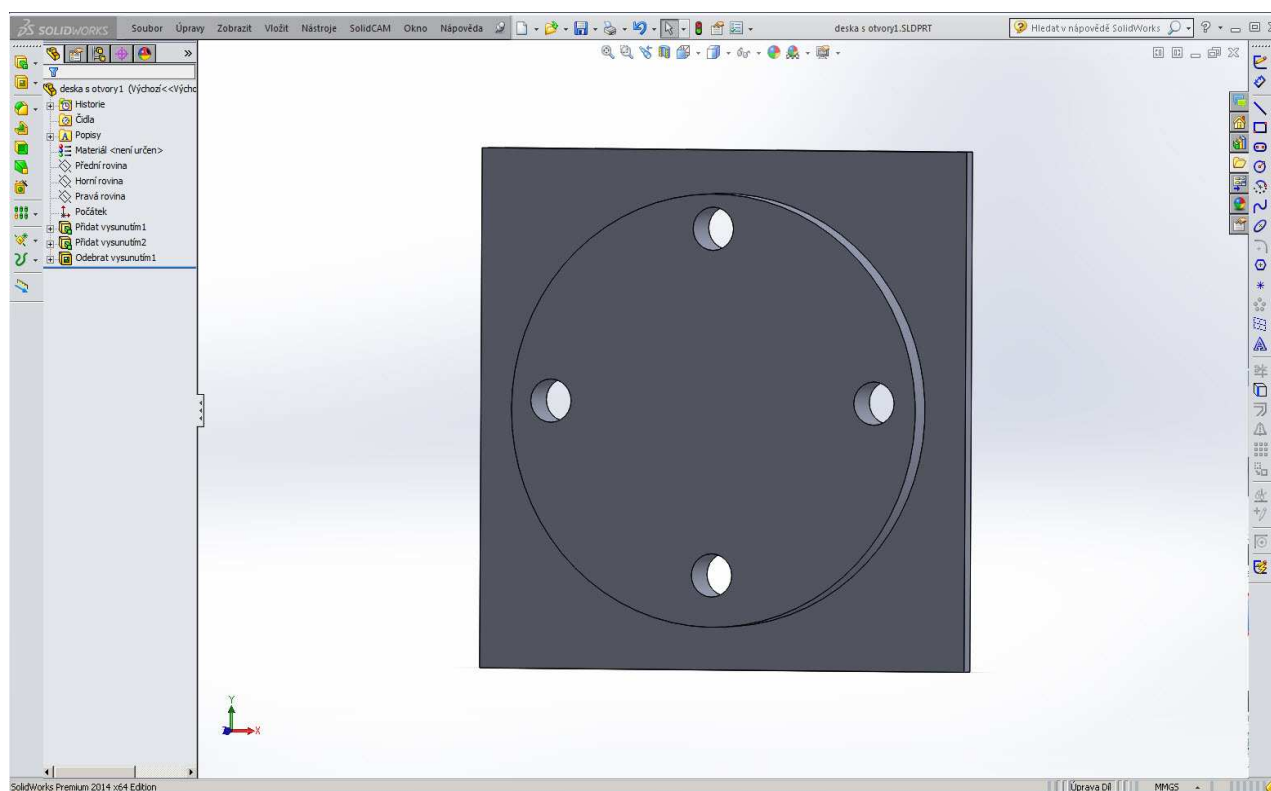
Téma: Příklad programu-deska s děrami

Autor: Ing. Jiří Pelikán

Číslo: VY_32_INOVACE_51-20

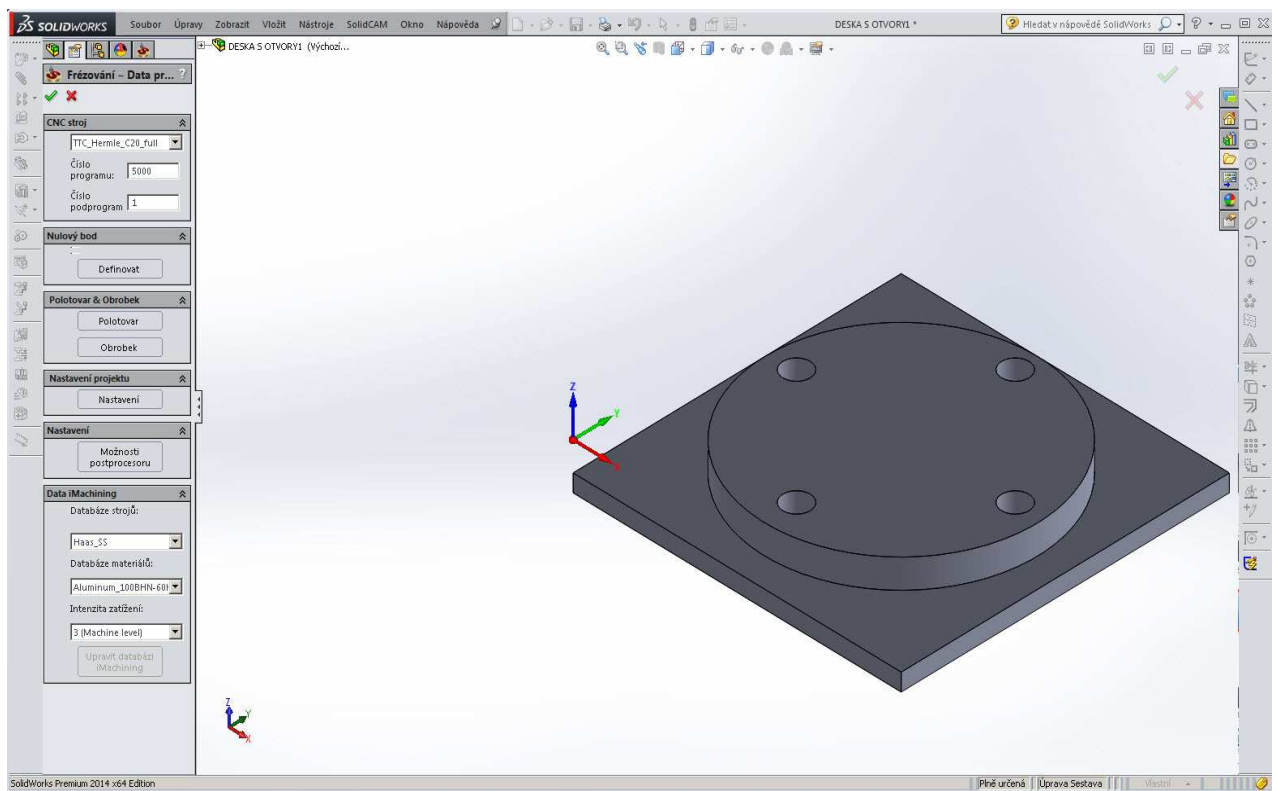
Anotace: Přehled prací při výrobě desky s otvory
DUM je určen pro výuku ve 4. ročníku oboru STROJÍRENSTVÍ
zaměření VŠEOBECNÉ předmět CAD/CAM systémy a zaměření
POČÍTAČOVÉ ŘÍZENÍ NC A CNC STROJŮ předmět
Programování CNC strojů.
Vytvořen: 17.12.2013

Pro ukázkou práce s programem u desky s děrami jsem si navrhl jednoduchou součást s konturou a čtyřmi otvory. Ve škole jsme získali nové verze Solidworksu a Solidcamu a proto poslední dумы budou zhotoveny v novějších verzích. U součástky nejdříve provedu frézování kontury a teprve potom provedu vrtání čtyř děr o průměru 10 mm.

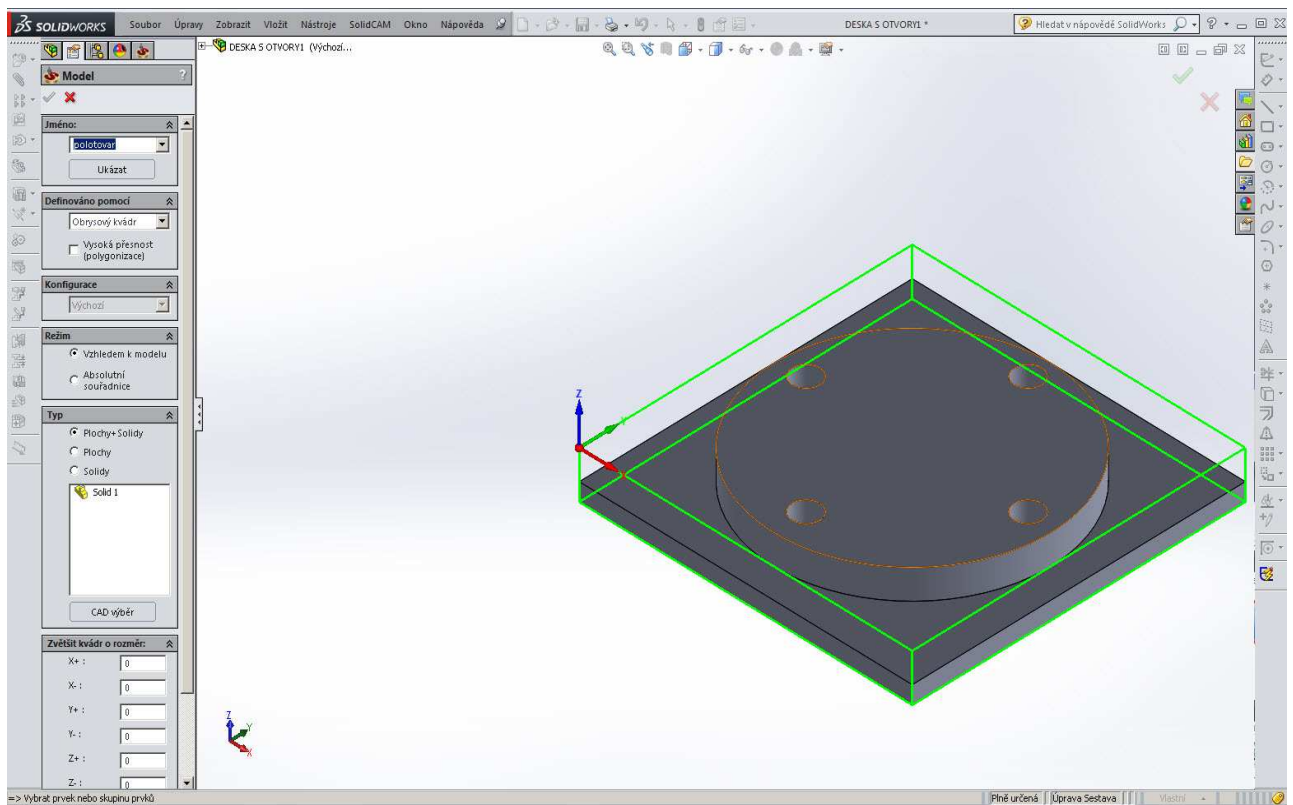


Po vymodelování desky a jejím uložení se přepnu do Solidcamu. Nová verze Solidcamu provede sama všechny úvodní práce. Provedu editaci a pouze upravím některé věci.

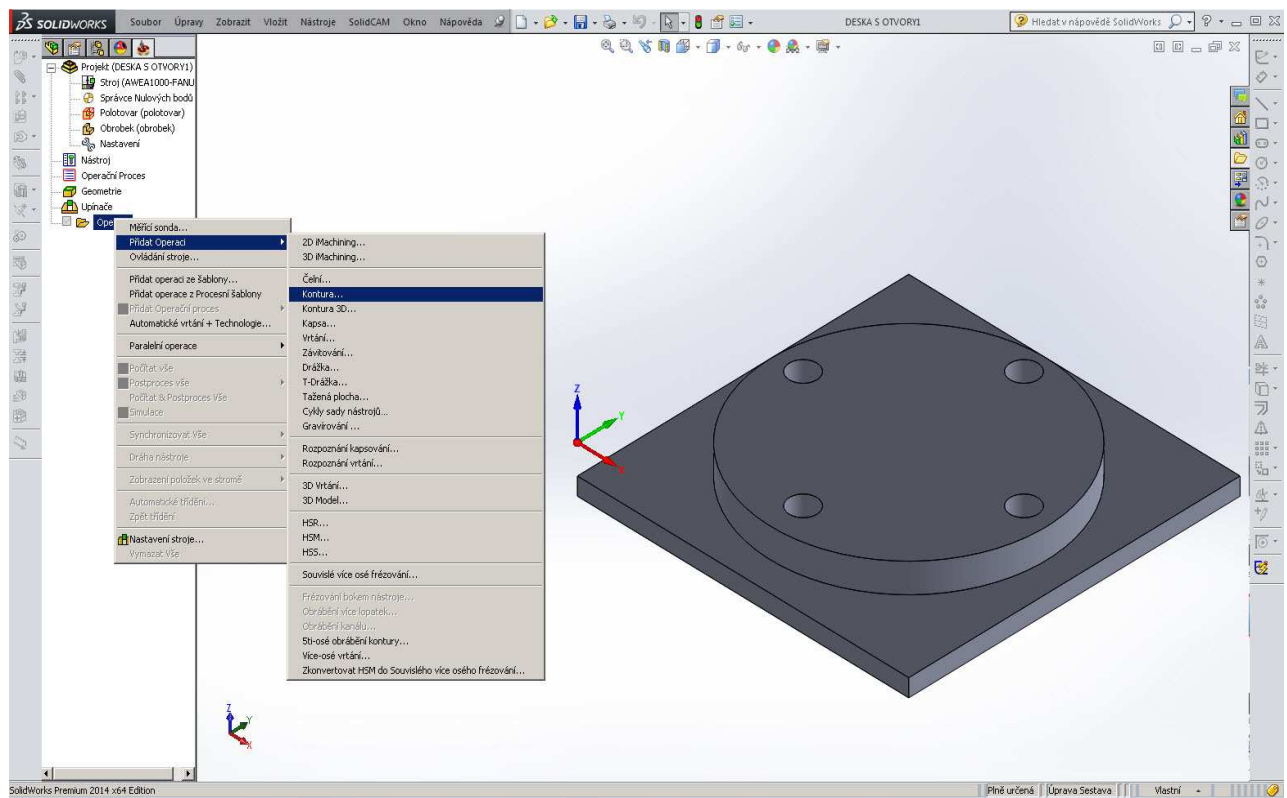
Upravím postprocesor



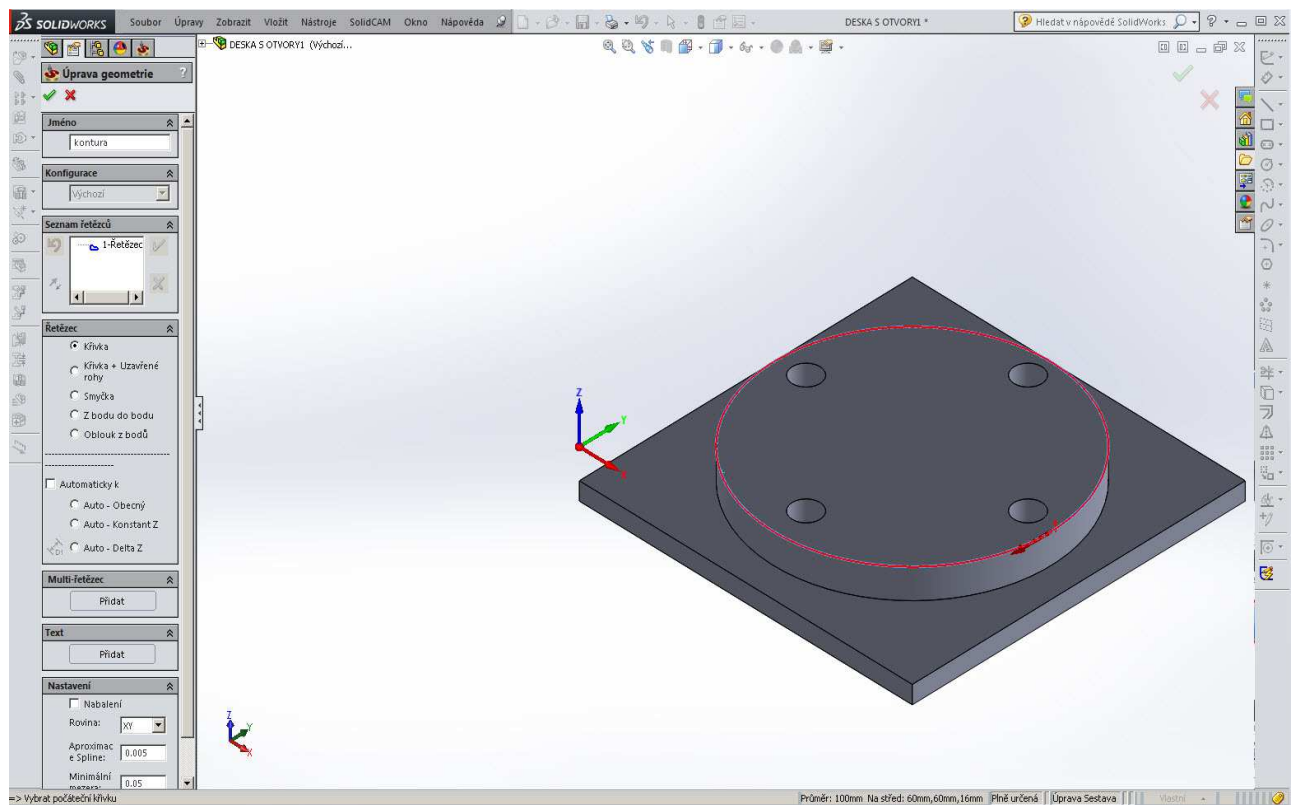
Zkontroluji polotovary



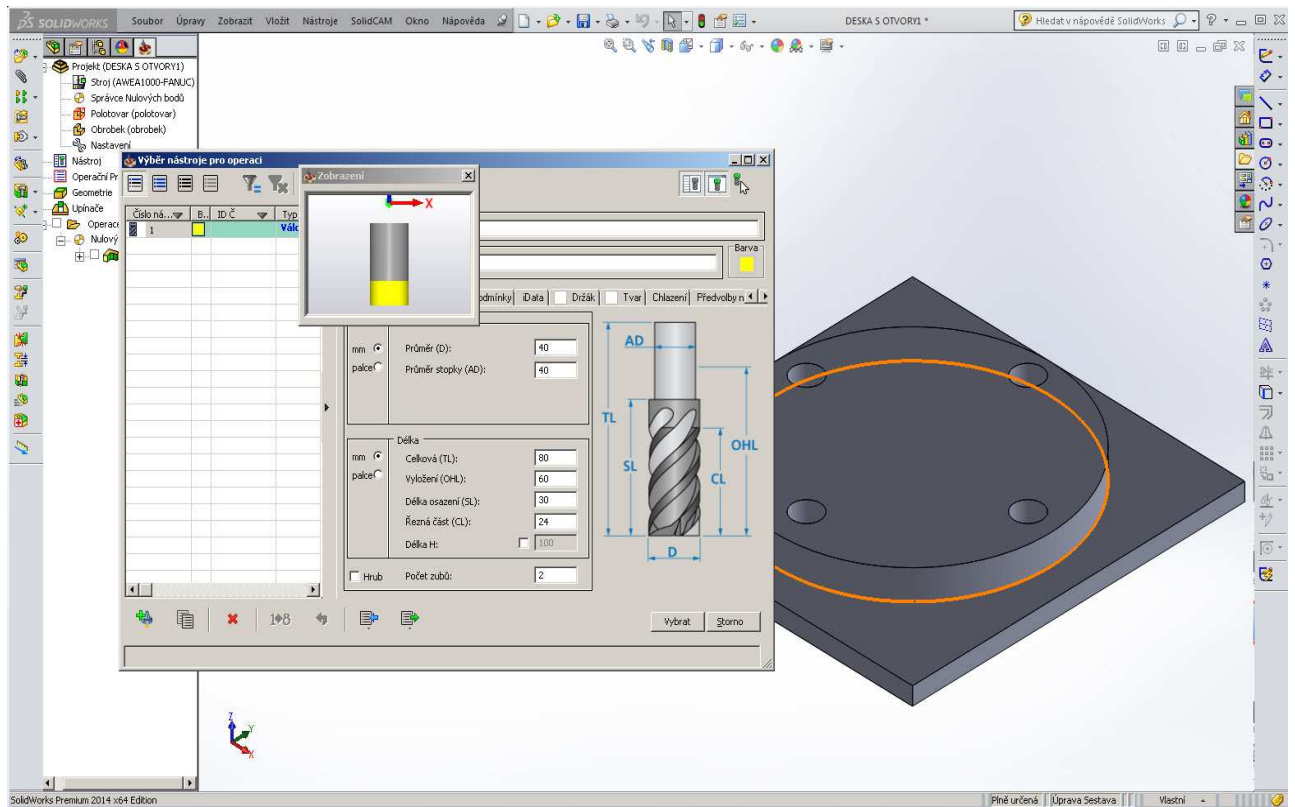
Zvolím první operaci frézování kontury



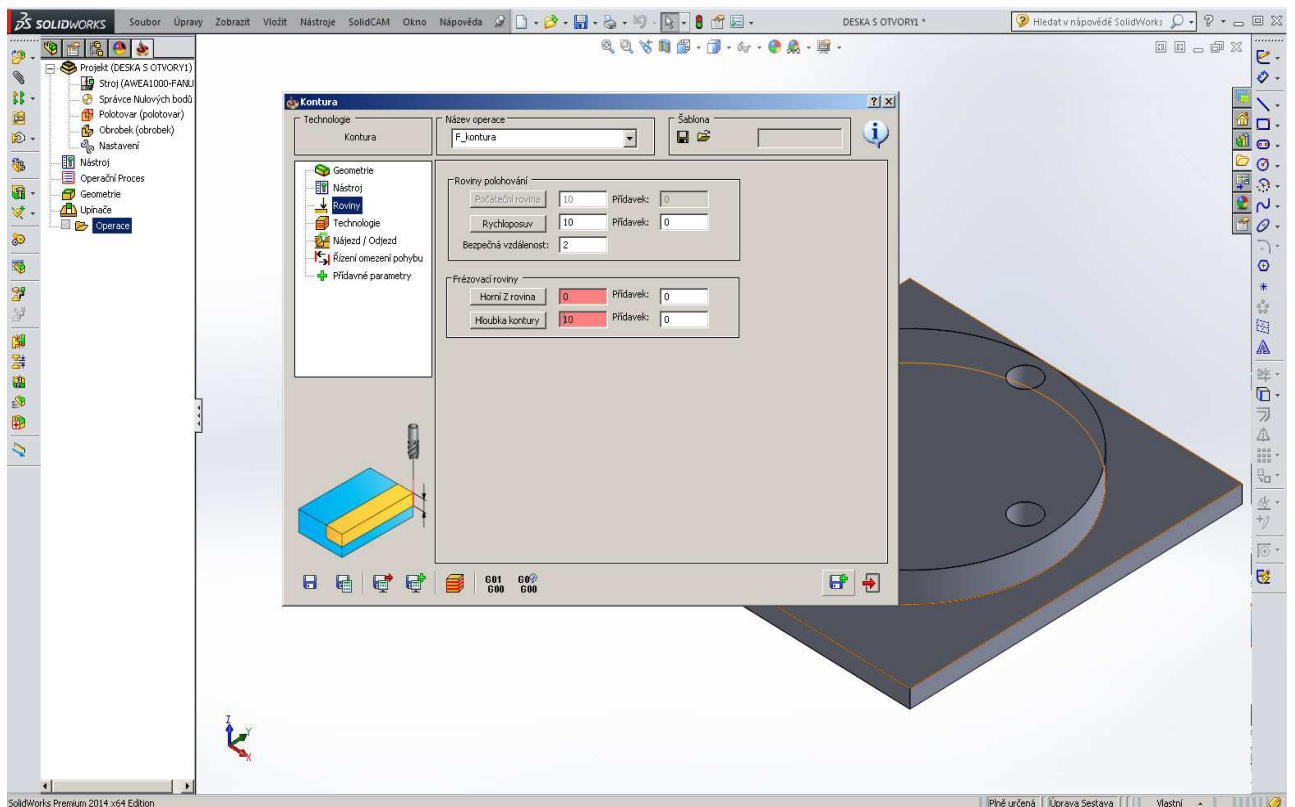
Zvolím geometrii kontury



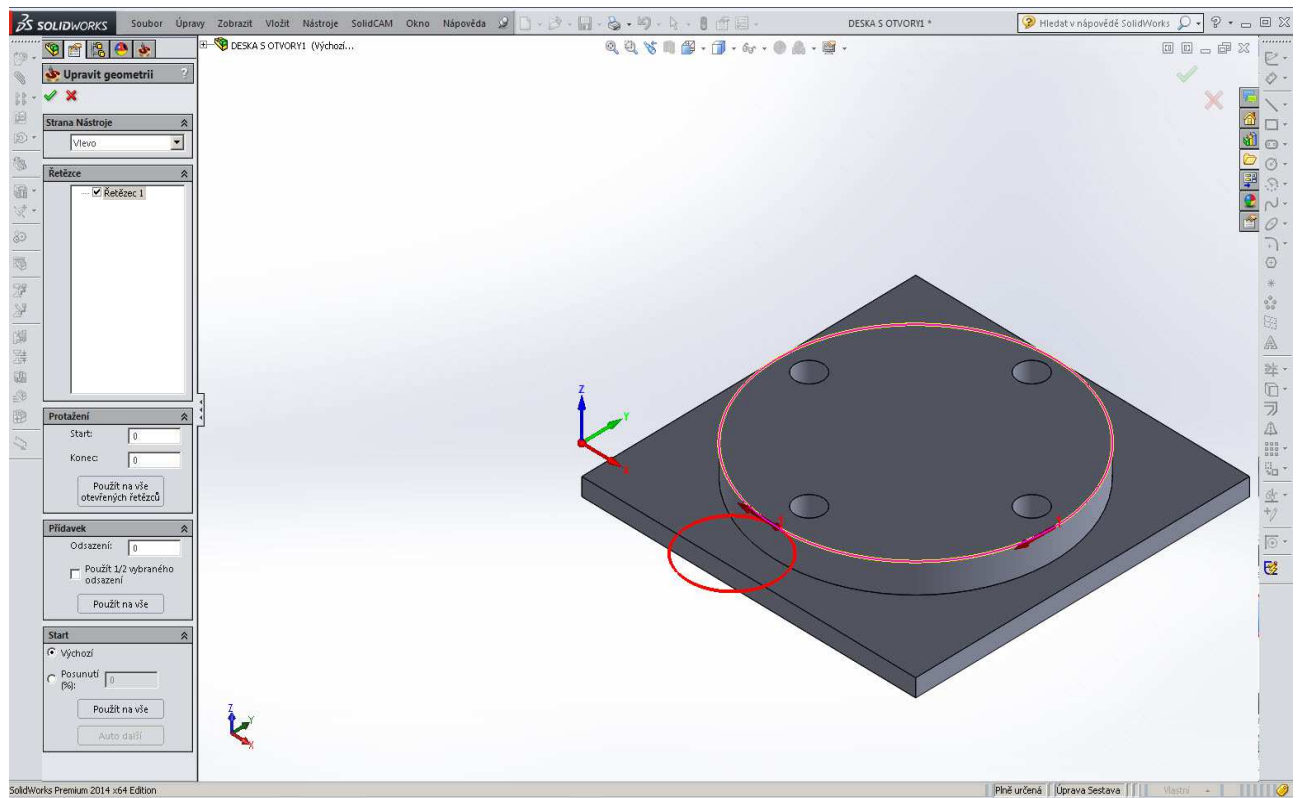
Zvolím nástroj



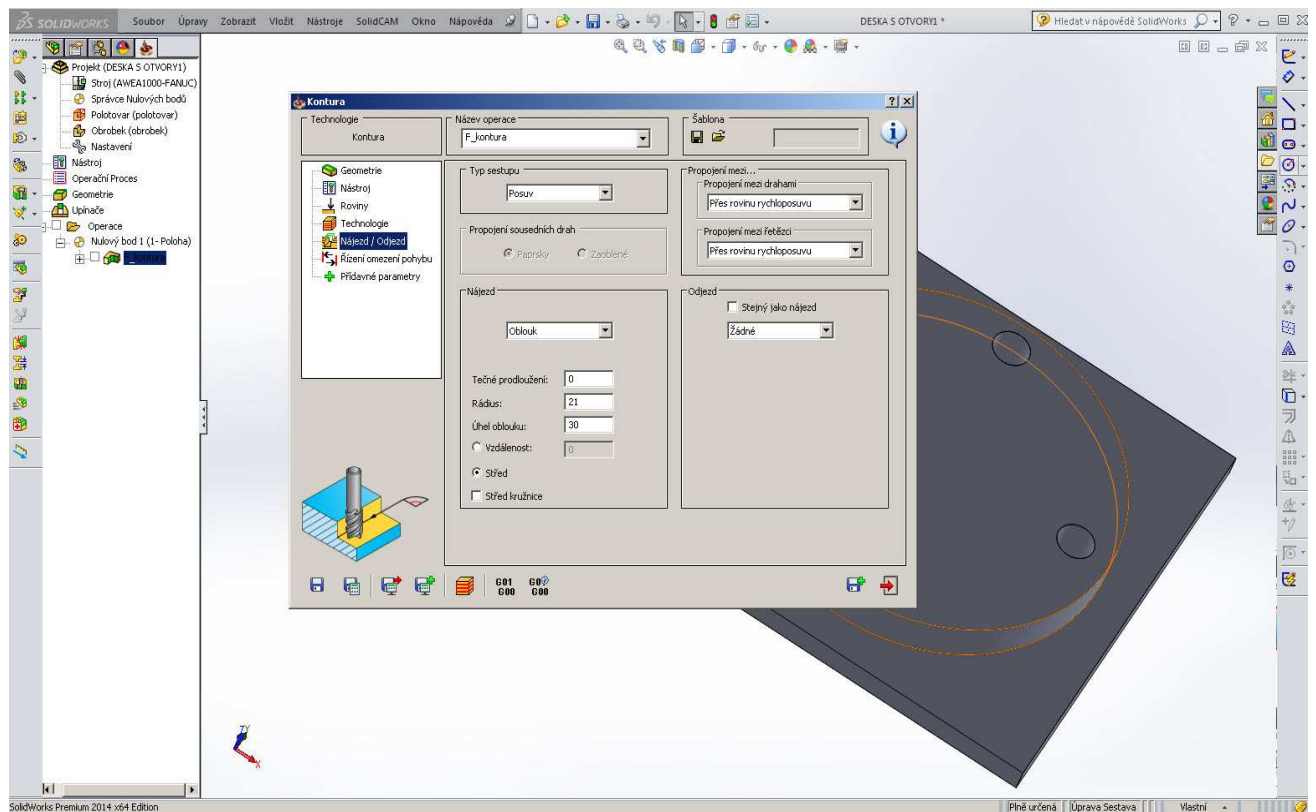
Zvolím horní rovinu a hloubku kontury



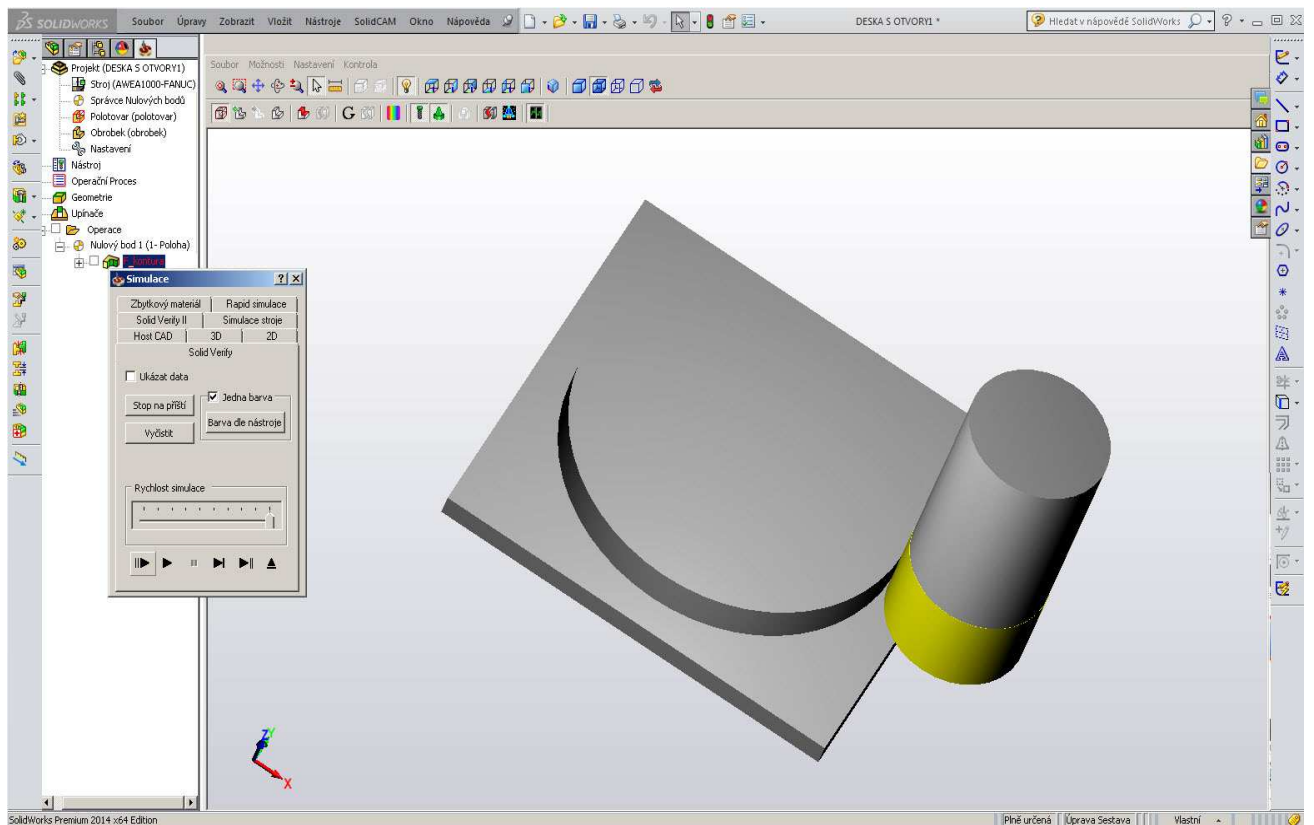
V menu technologie zkontroluji správný směr obrábění



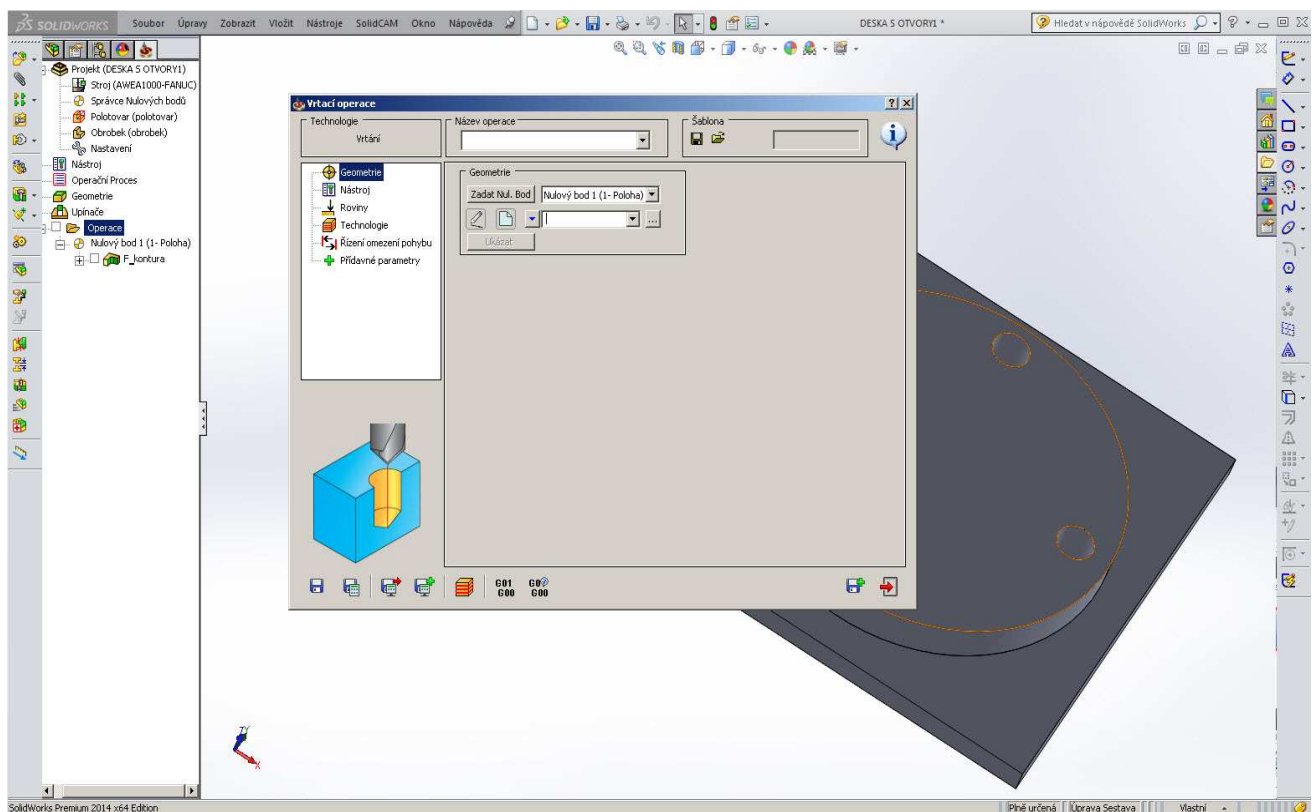
Upravím nájezd na konturu



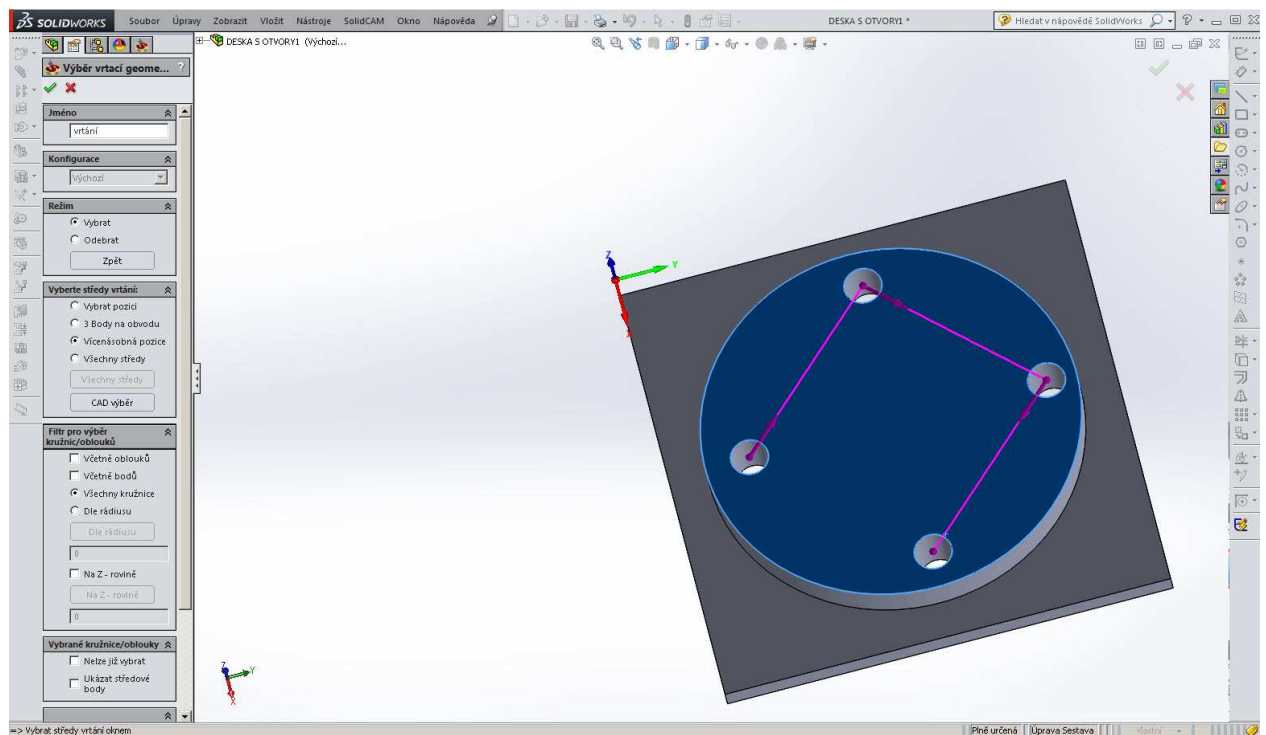
Provedu simulaci



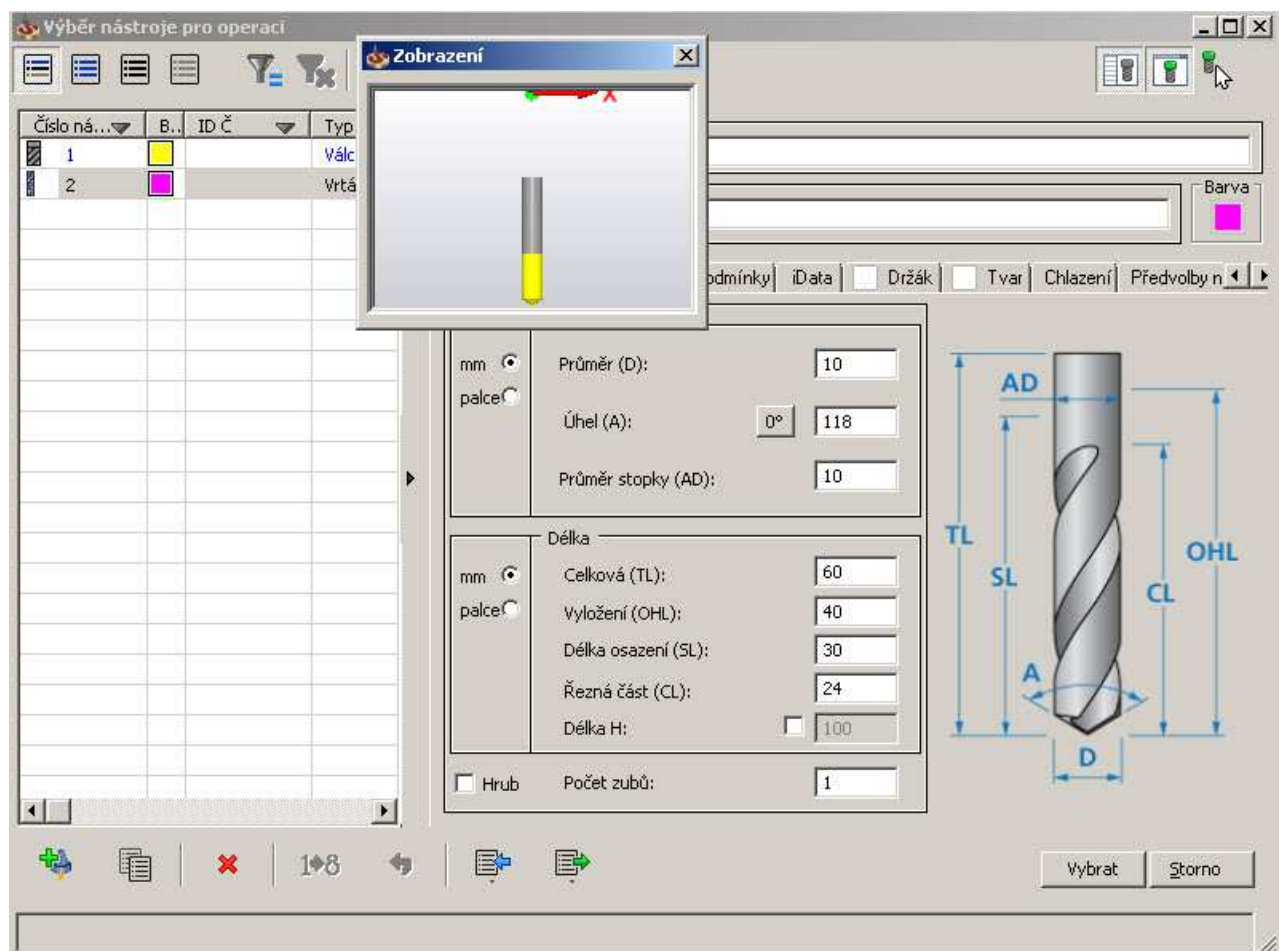
Simulace proběhla bez problémů, přejdu ke druhé operaci vrtání děr o průměru 10 mm.



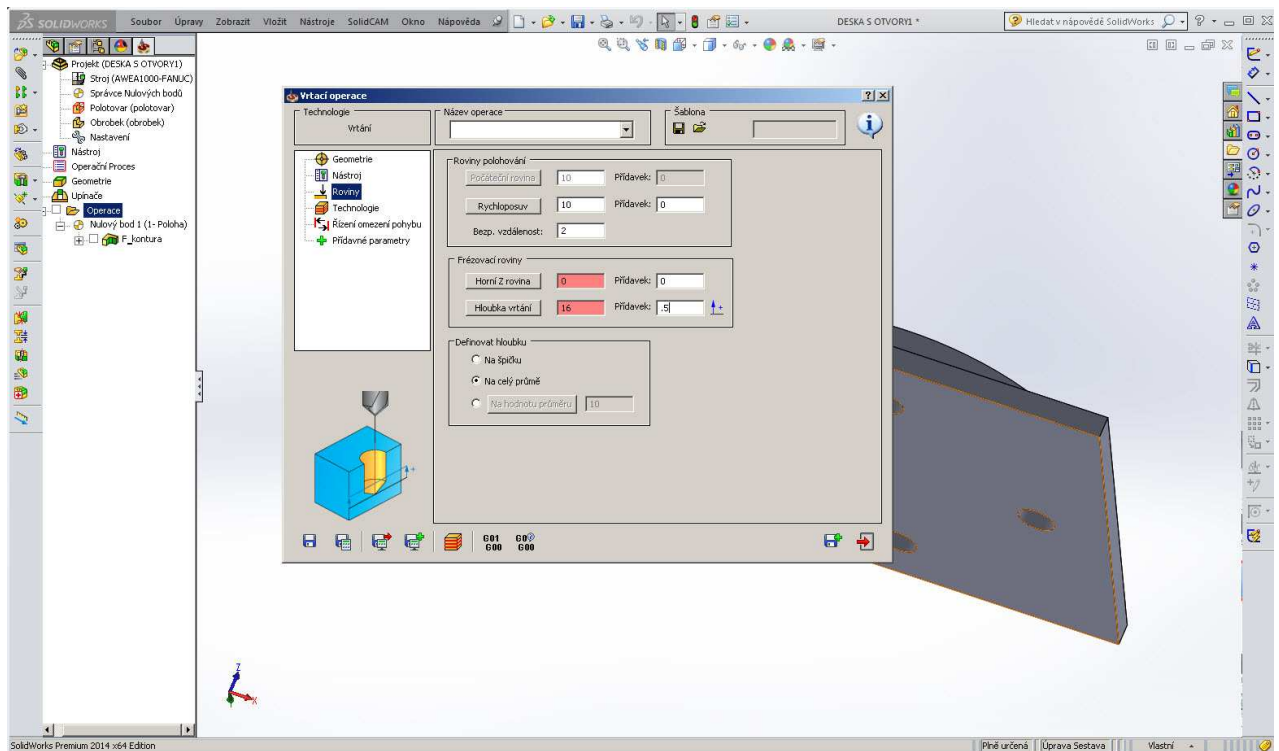
V menu geometrie vyberu otvory



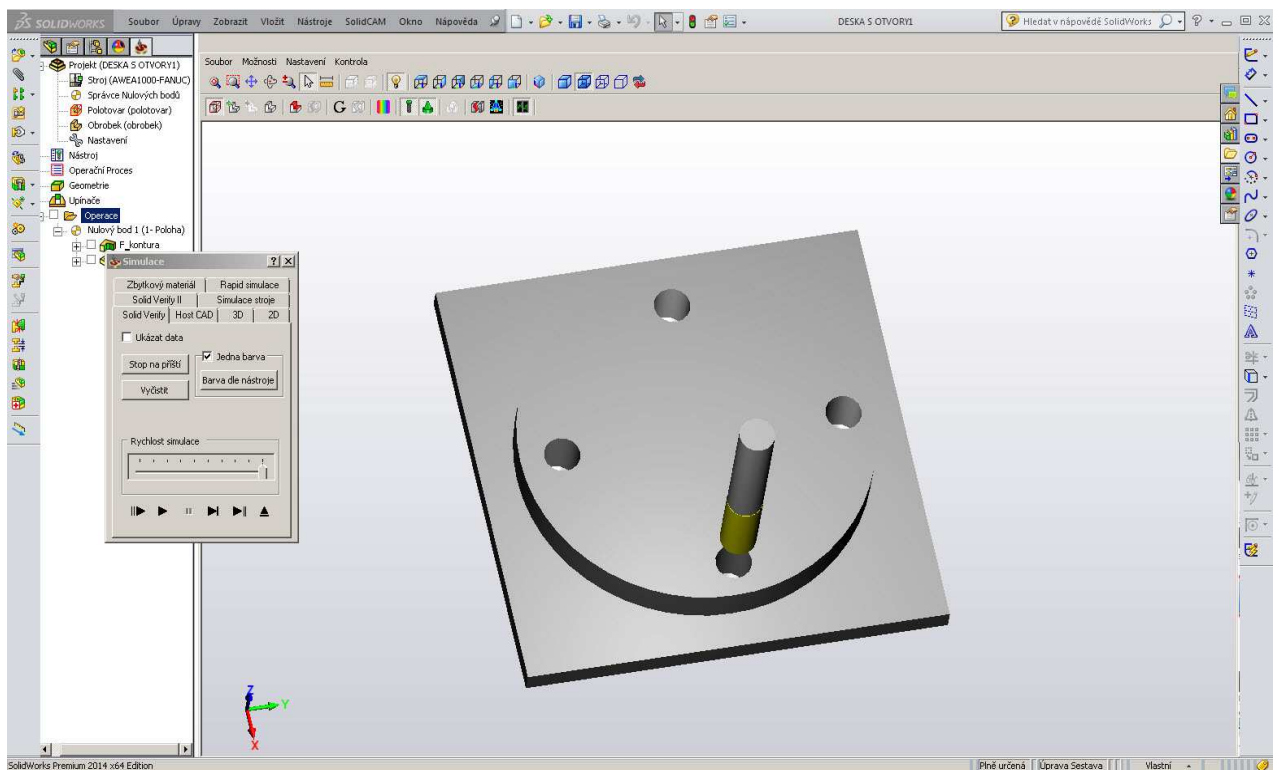
Zvolím nástroj. Použiji krátký, tuhý vrták a proto nebudu předvrtávat díry.



Zvolím horní rovinu a hloubku vrtání. U hloubky vrtání přidám ještě 0,5 mm



Operaci přepočítám a na závěr provedu celkovou simulaci



Použitá literatura:

Program Solidworks 2013, Solidcam 2013

Podpora digitalizace a využití ICT na SPŠ CZ.1.07/1.5.00/34.0632