



Střední průmyslová škola a Vyšší odborná škola technická Brno, Sokolská 1
Šablona: Inovace a zkvalitnění výuky prostřednictvím ICT

Název: SolidCAM - frézování

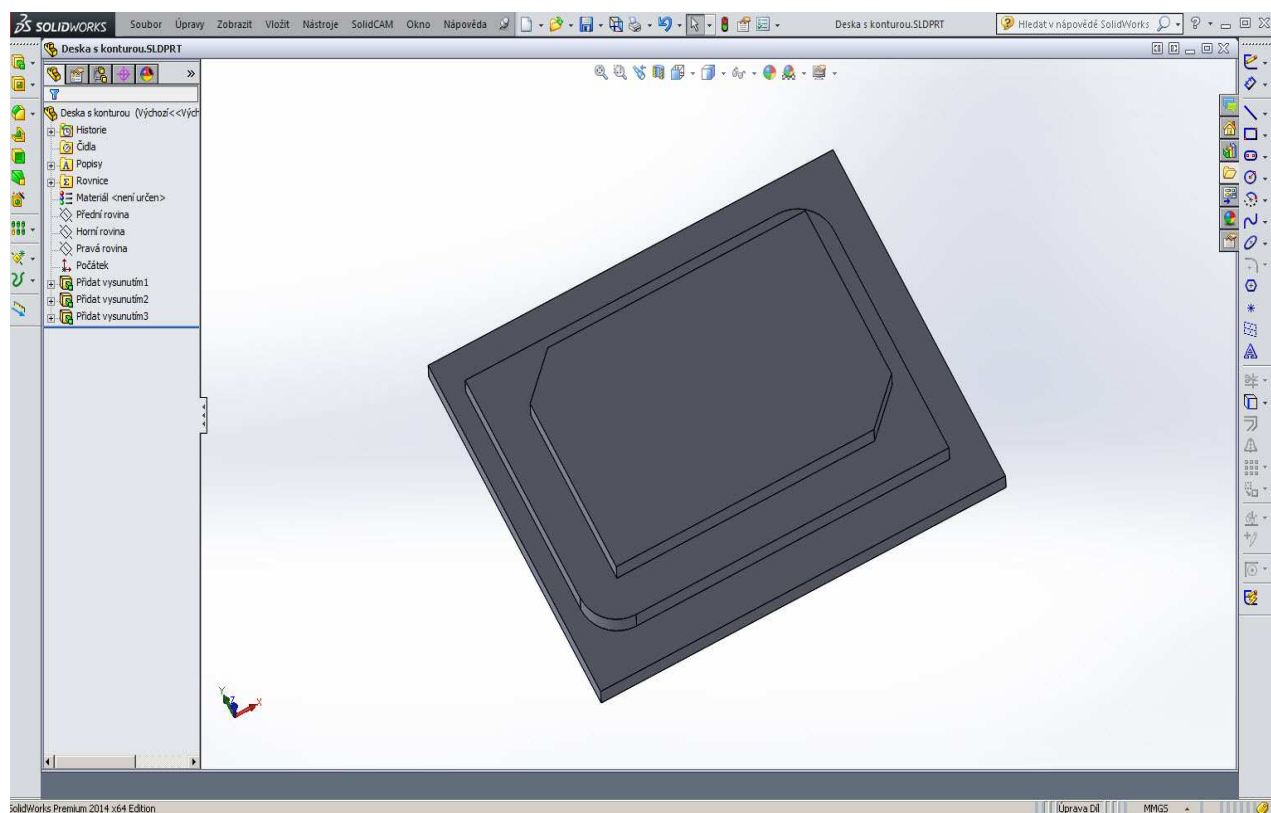
Téma: Příklad programu-deska s konturou

Autor: Ing. Jiří Pelikán

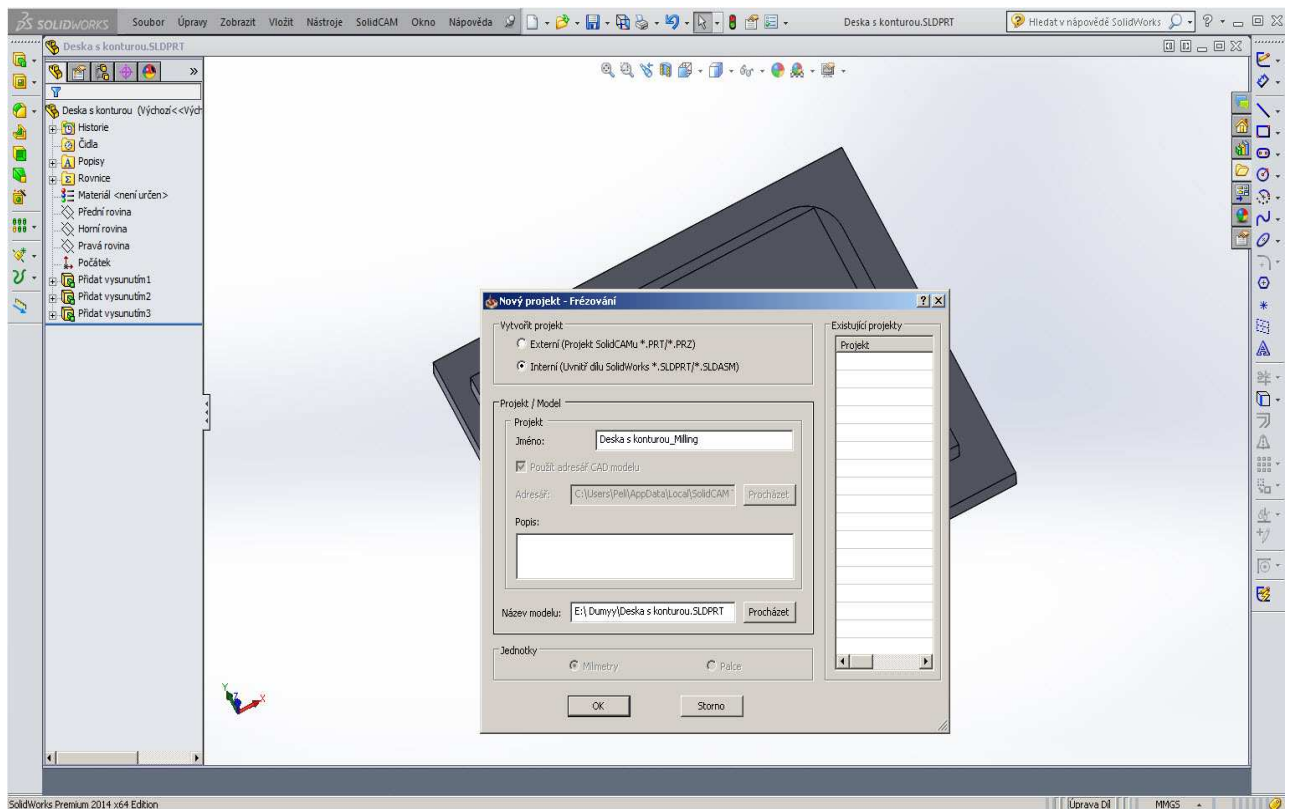
Číslo: VY_32_INOVACE_51-18

Anotace: Přehled prací při frézování desky s konturou
DUM je určen pro výuku ve 4. ročníku oboru STROJÍRENSTVÍ
zaměřením VŠEOBECNÉ předmět CAD/CAM systémy a zaměřením
POČÍTAČOVÉ ŘÍZENÍ NC A CNC STROJŮ předmět
Programování CNC strojů.
Vytvořen: 3.12.2013

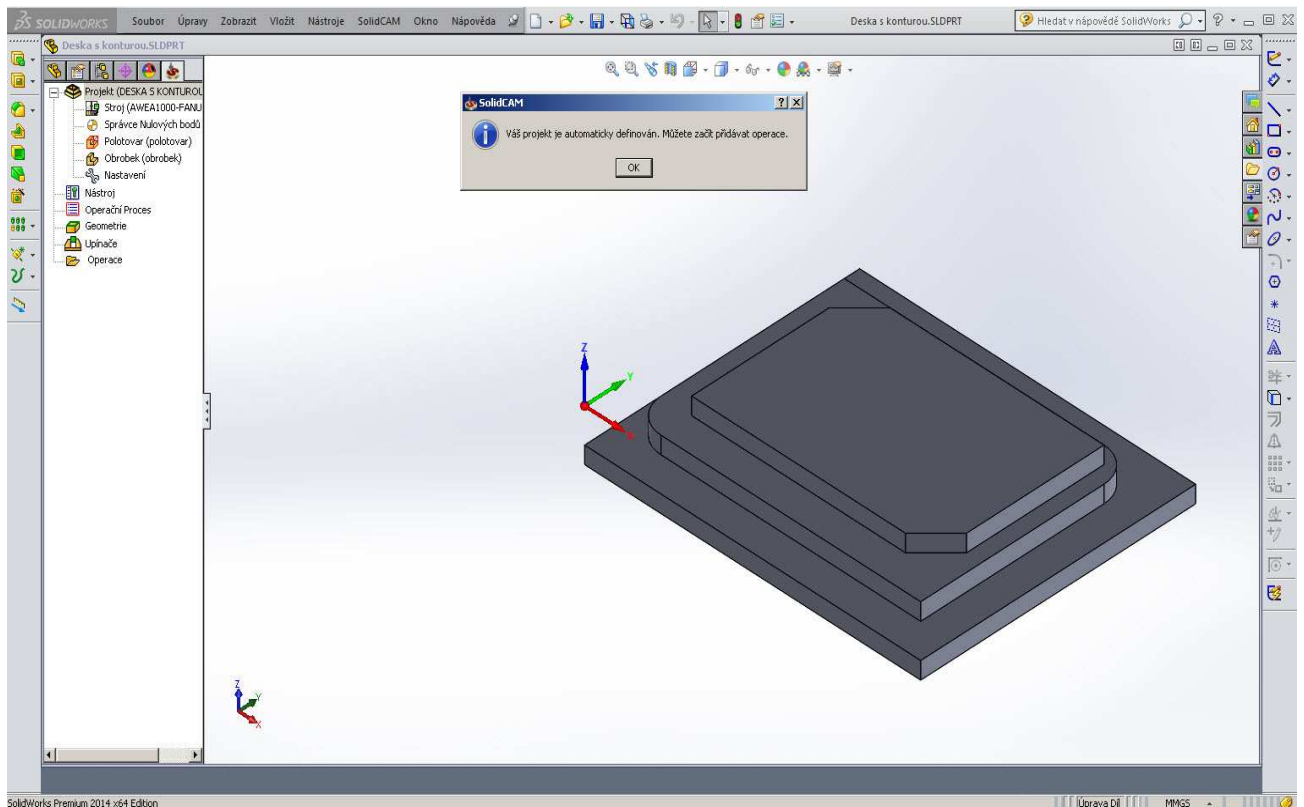
Pro ukázkou práce s programem u desky s konturami jsem si navrhl jednoduchou součást se dvěma konturami. Ve škole jsme získali nové verze Solidworksu a Solidcamu a proto poslední dумы budou zhotoveny v novějších verzích. Rozdíly nejsou příliš velké. I když začátečníkům se budou zdát poměrně velké. Každý program se neustále vyvíjí. Mám možnost sledovat vývoj tohoto programu již asi deset let od jeho prvopočátků.



Postup bude podobný. Součást uložíme a spustíme Solidcam frézování. Hned na začátku se objeví nová tabulka s možností uložení jak je vidět z následujícího obrázku.

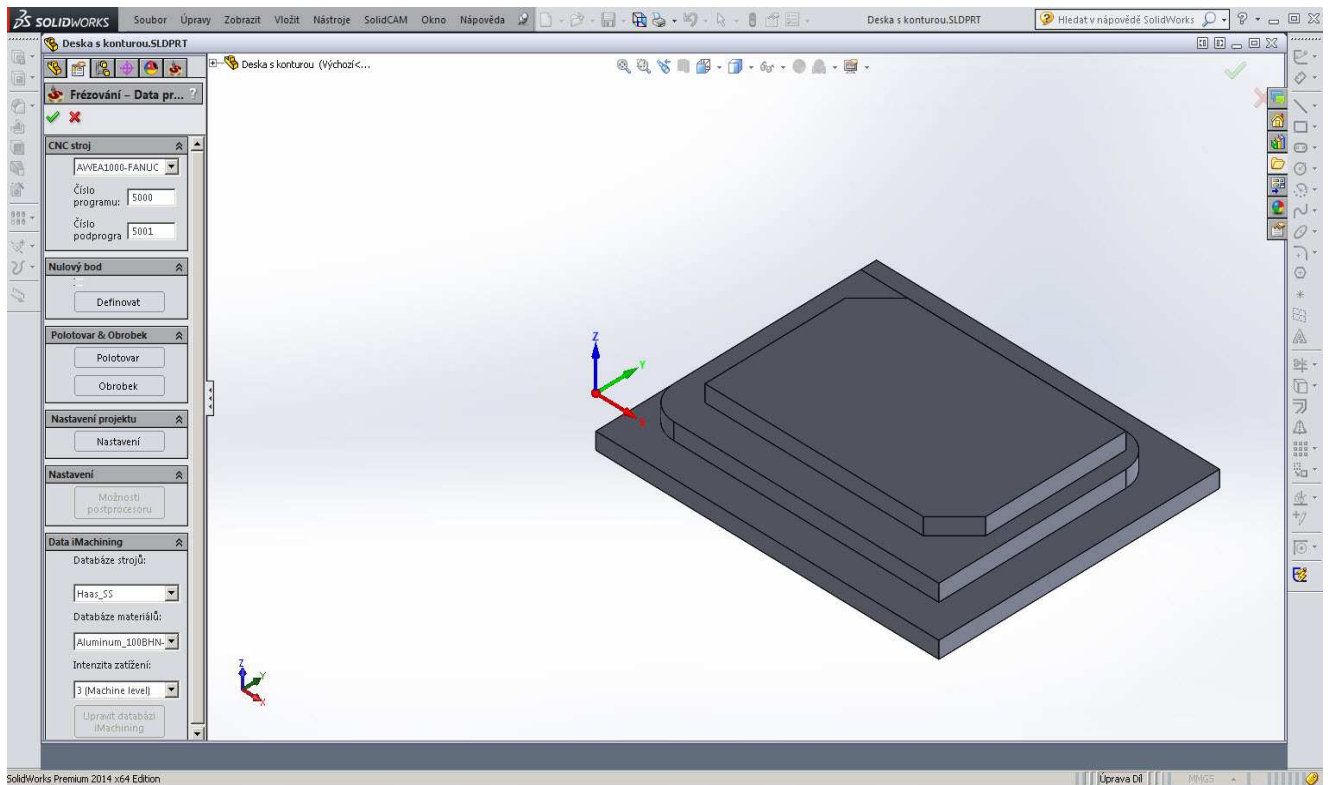


Zde potvrdíme jenom, že se jedná o interní projekt. Vývojáři v této fázi programu nahradili celou úvodní proceduru zautomatizováním tvorby nulového bodu, polotovaru a obrobku.

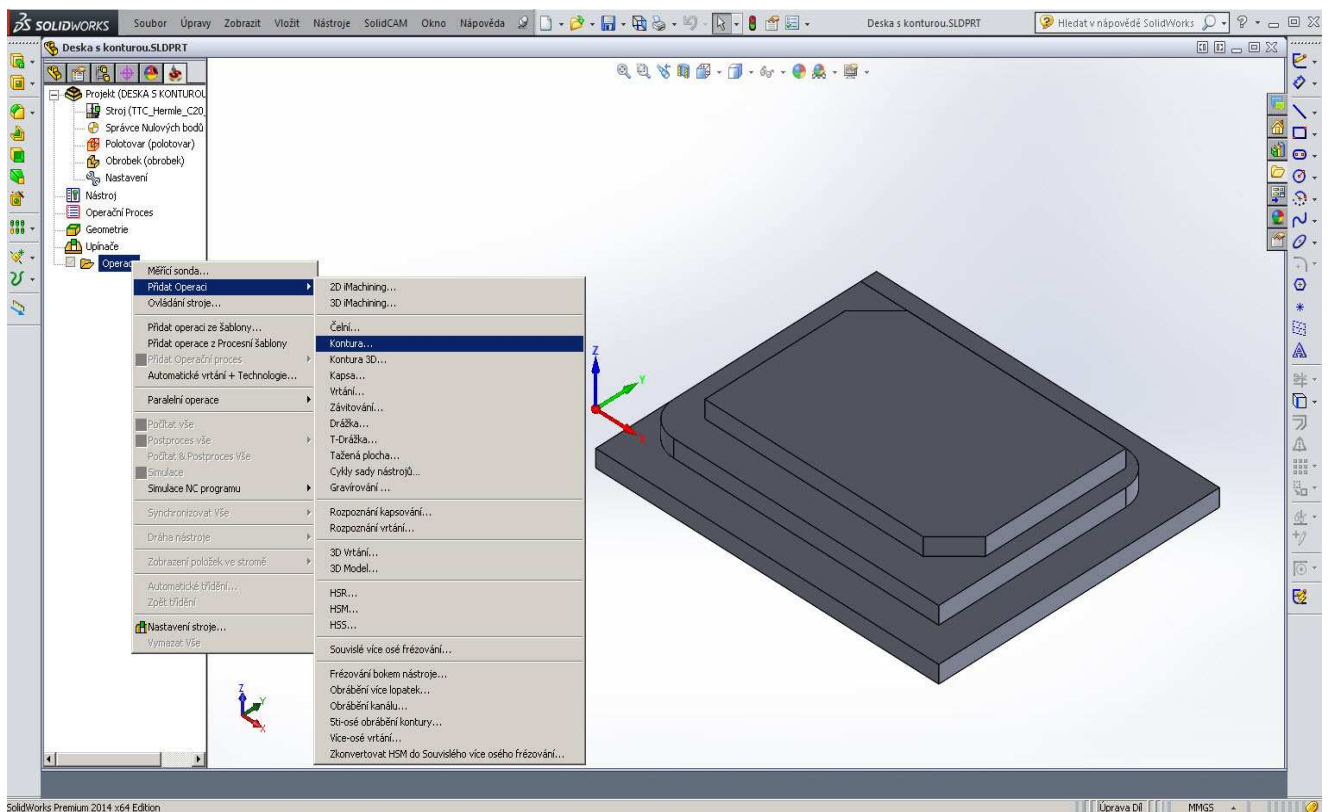


Bohužel ve škole používáme jiný postprocessor, proto se vrátíme k zadání projektu a některé hodnoty poopravíme

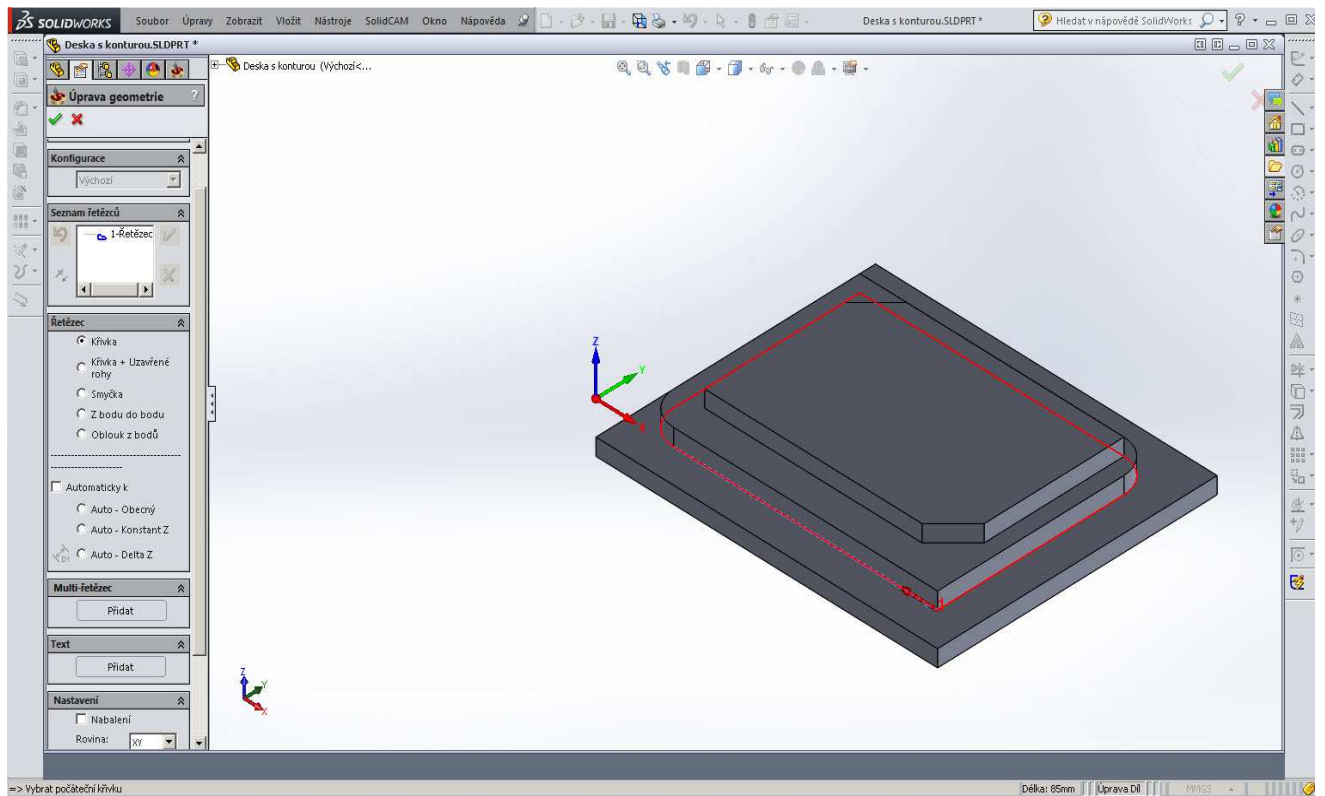
Podpora digitalizace a využití ICT na SPŠ CZ.1.07/1.5.00/34.0632



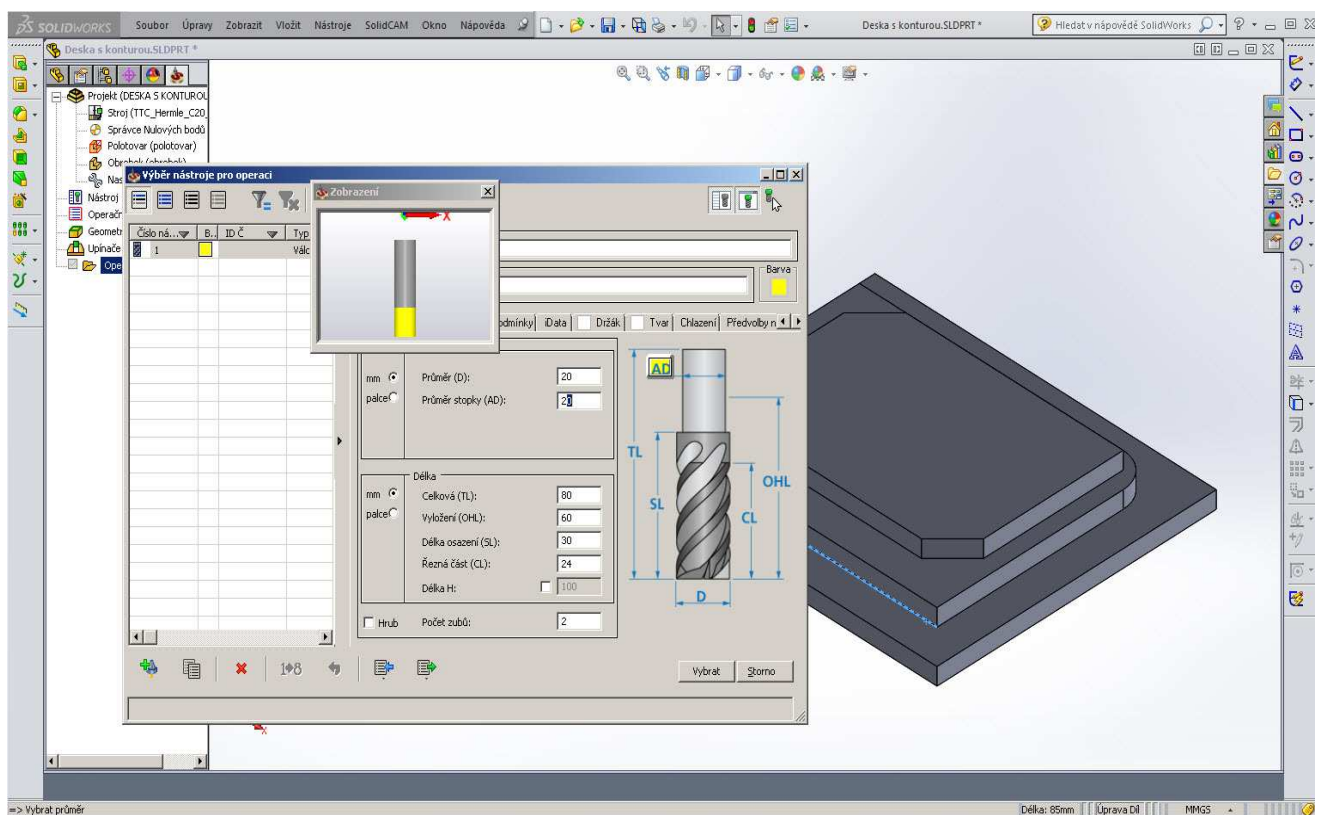
Opravíme postprocesor a přejdeme k obrábění.
Začneme větší konturou



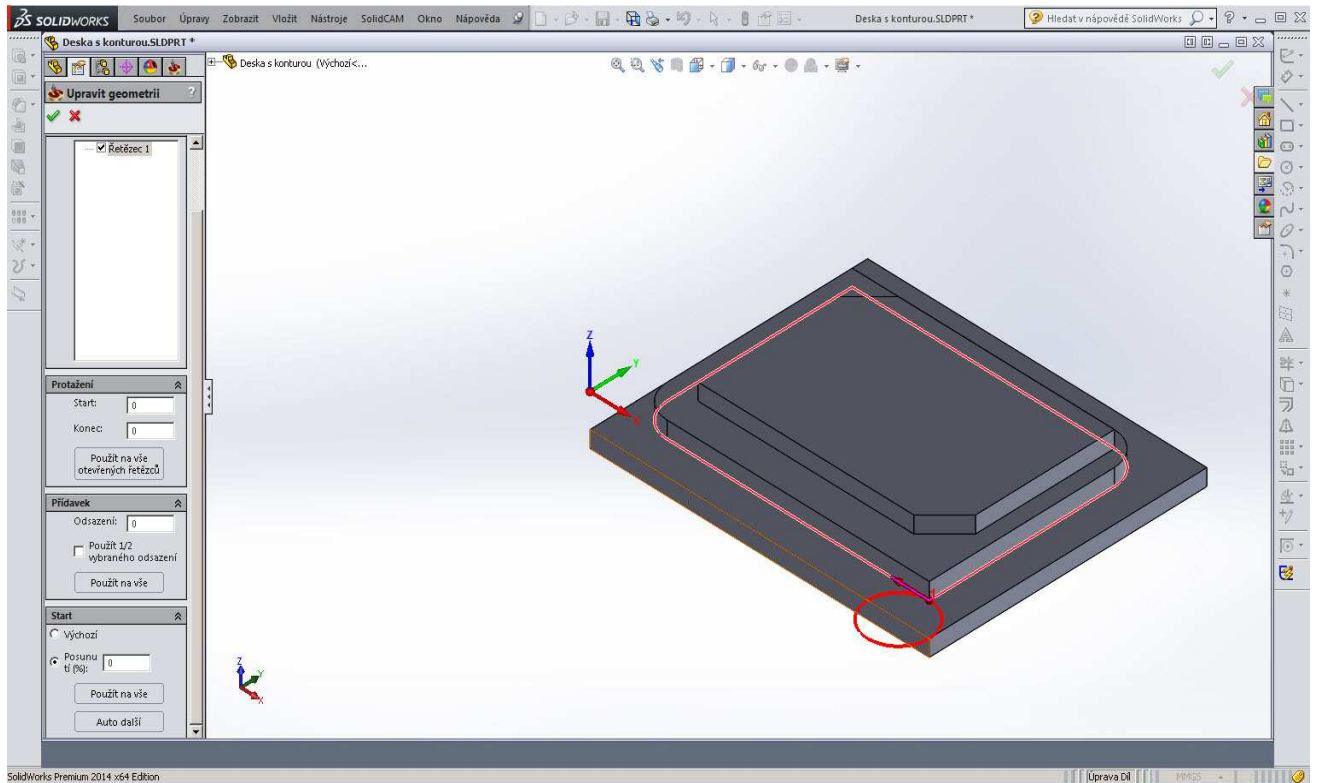
V menu geometrie zvolíme křivku a vybereme větší konturu.



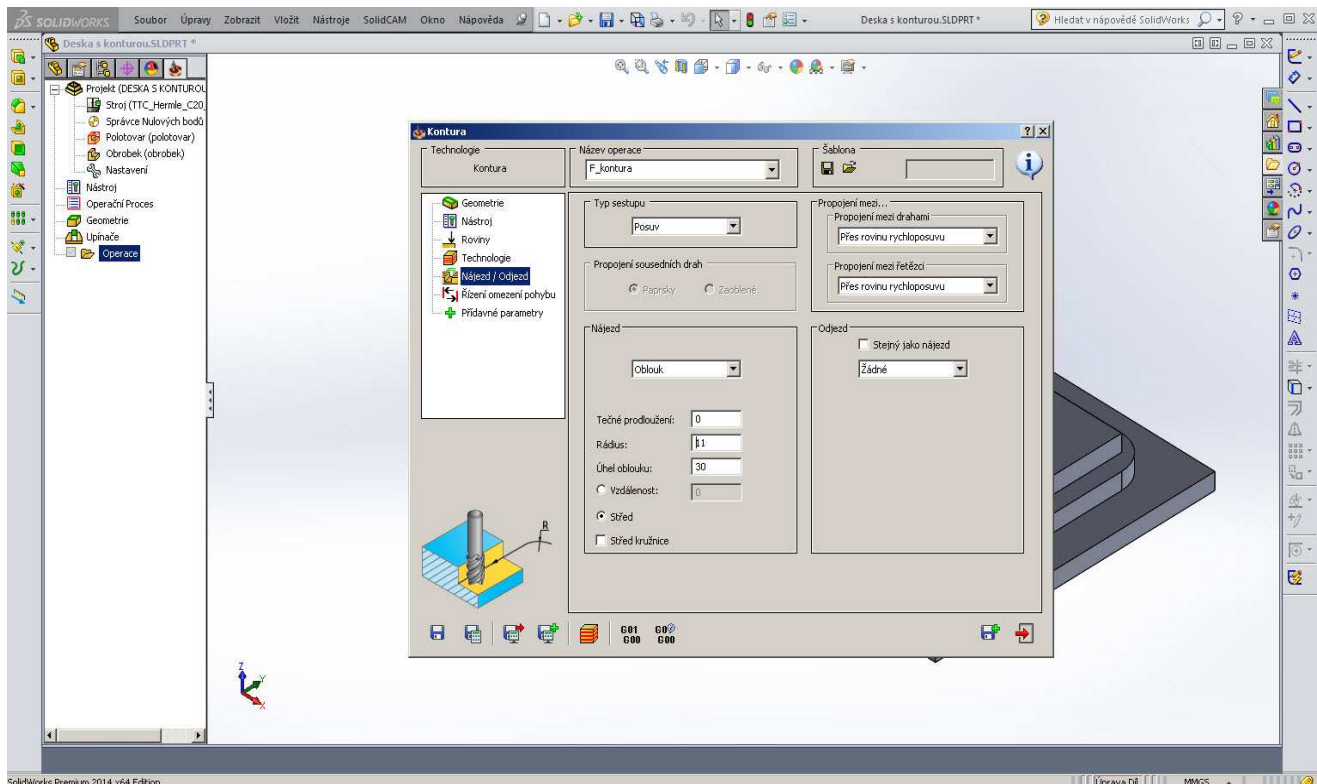
Vybereme nástroj – použil jsem frézu o průměru 20 mm



Je vhodné, když nástroj najíždí na konturu na nějakém ostrém rohu. Najetí na roh je vidět z následujícího obrázku.

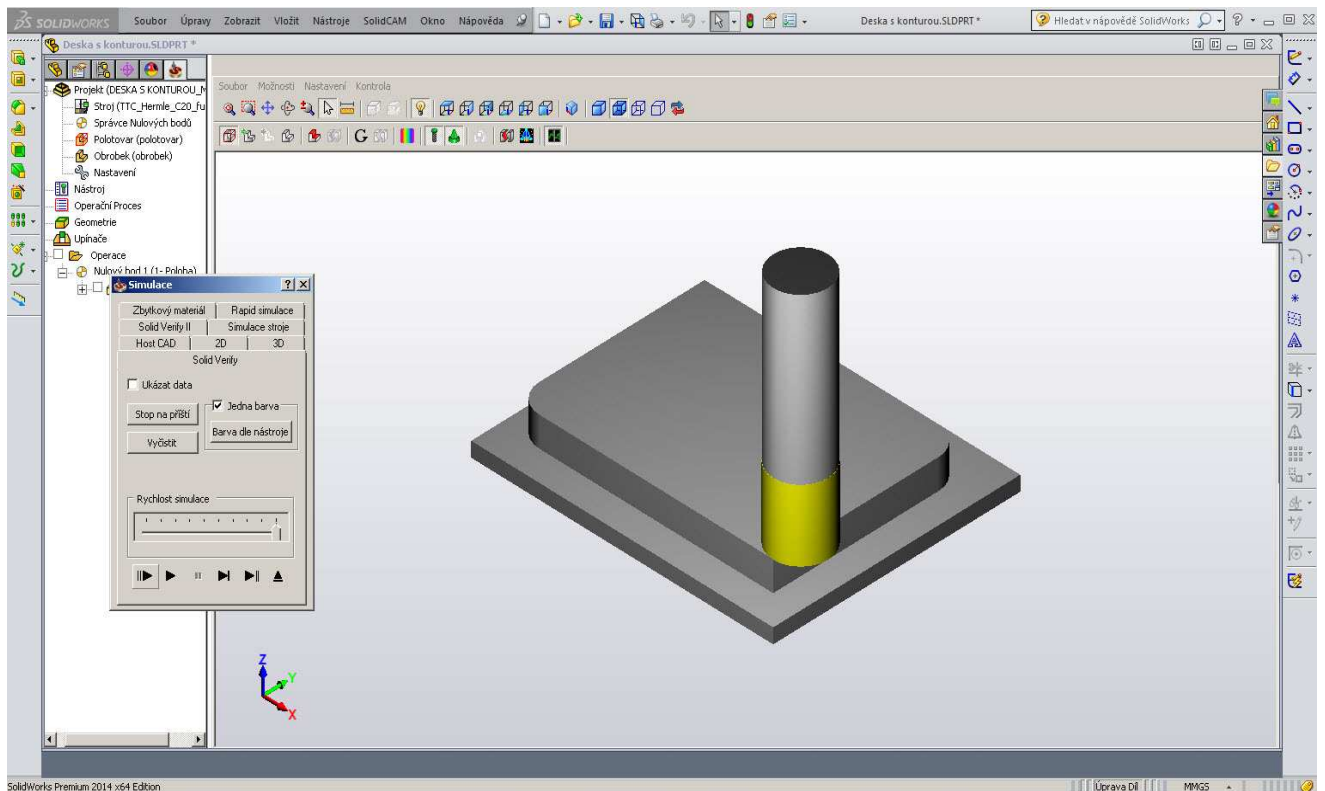


Přepneme se do menu nájezd a nastavíme najetí po oblouku

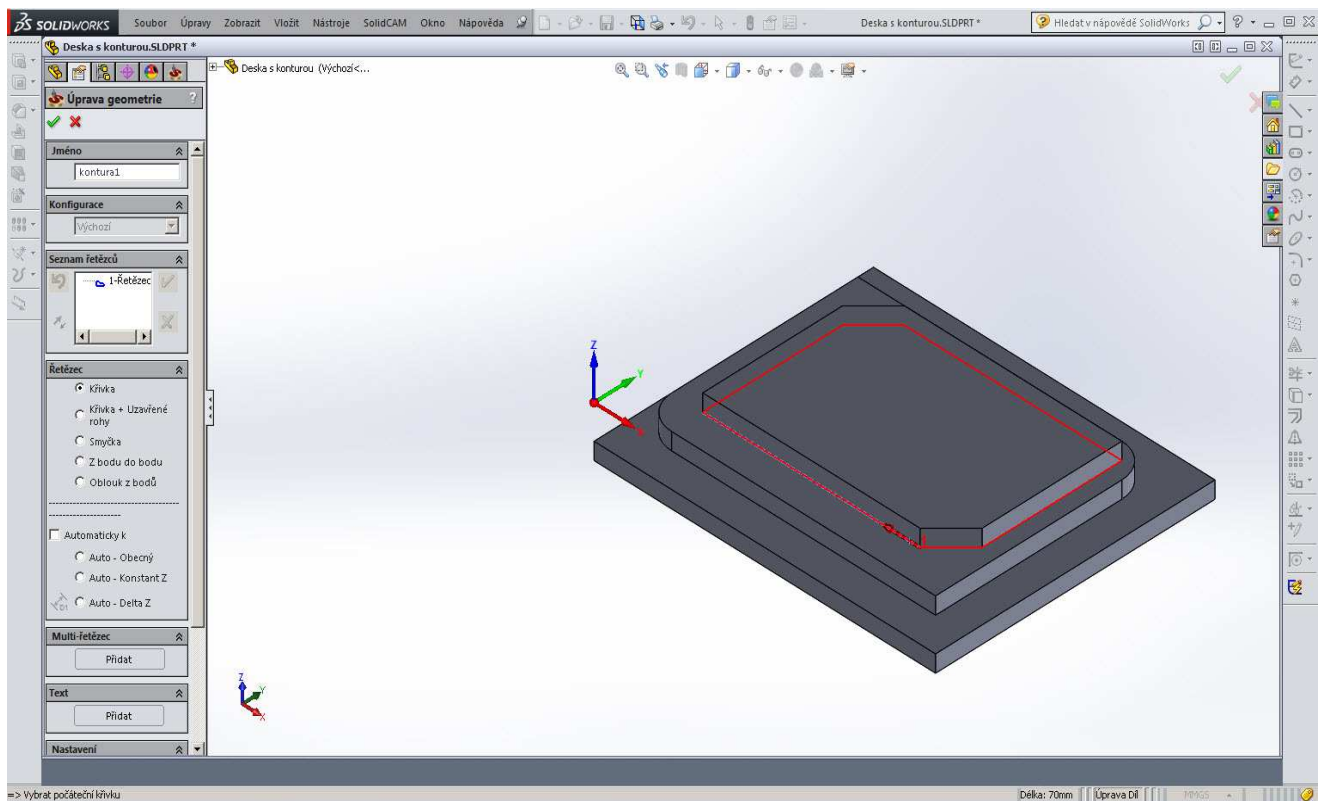


Program přepočítáme a odsimulujeme. Pokud vše proběhlo dobře, začneme obrábět druhou konturu.

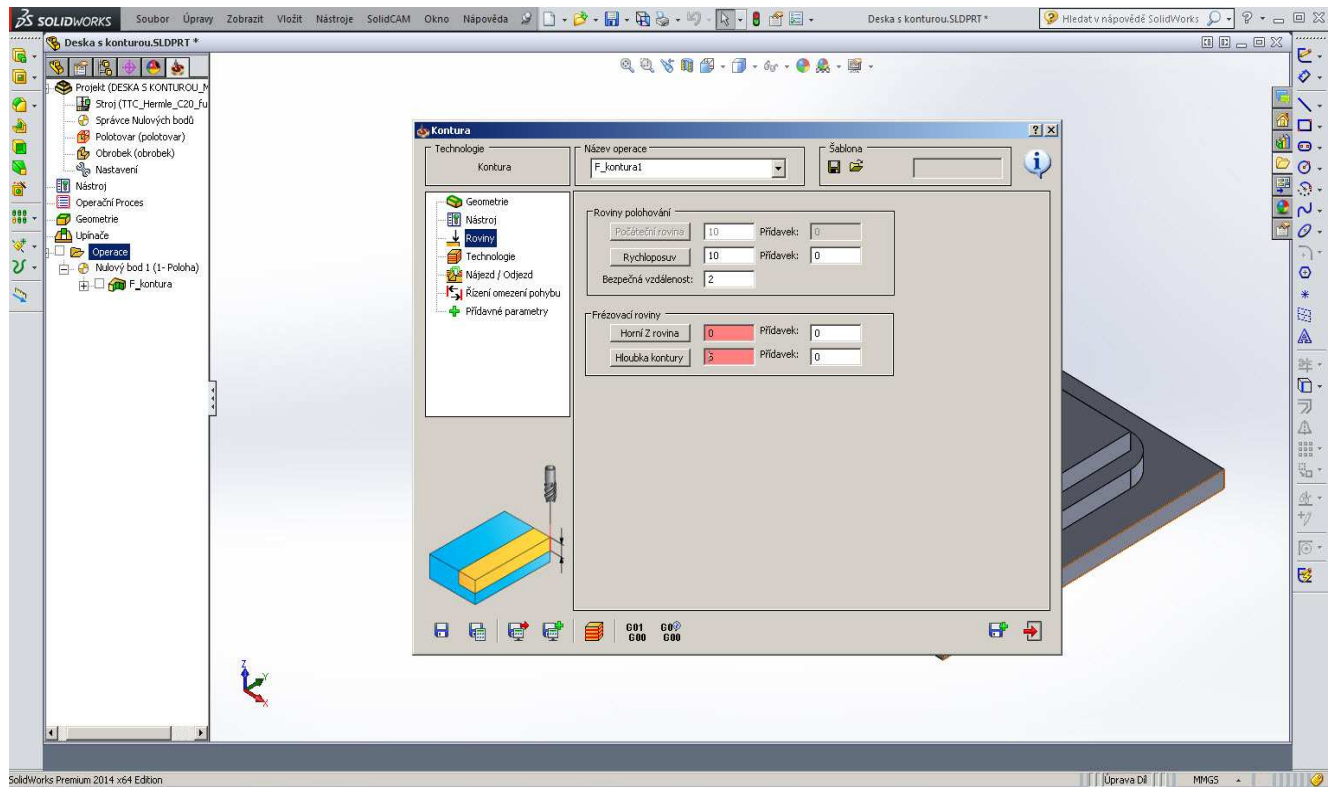
Podpora digitalizace a využití ICT na SPŠ CZ.1.07/1.5.00/34.0632



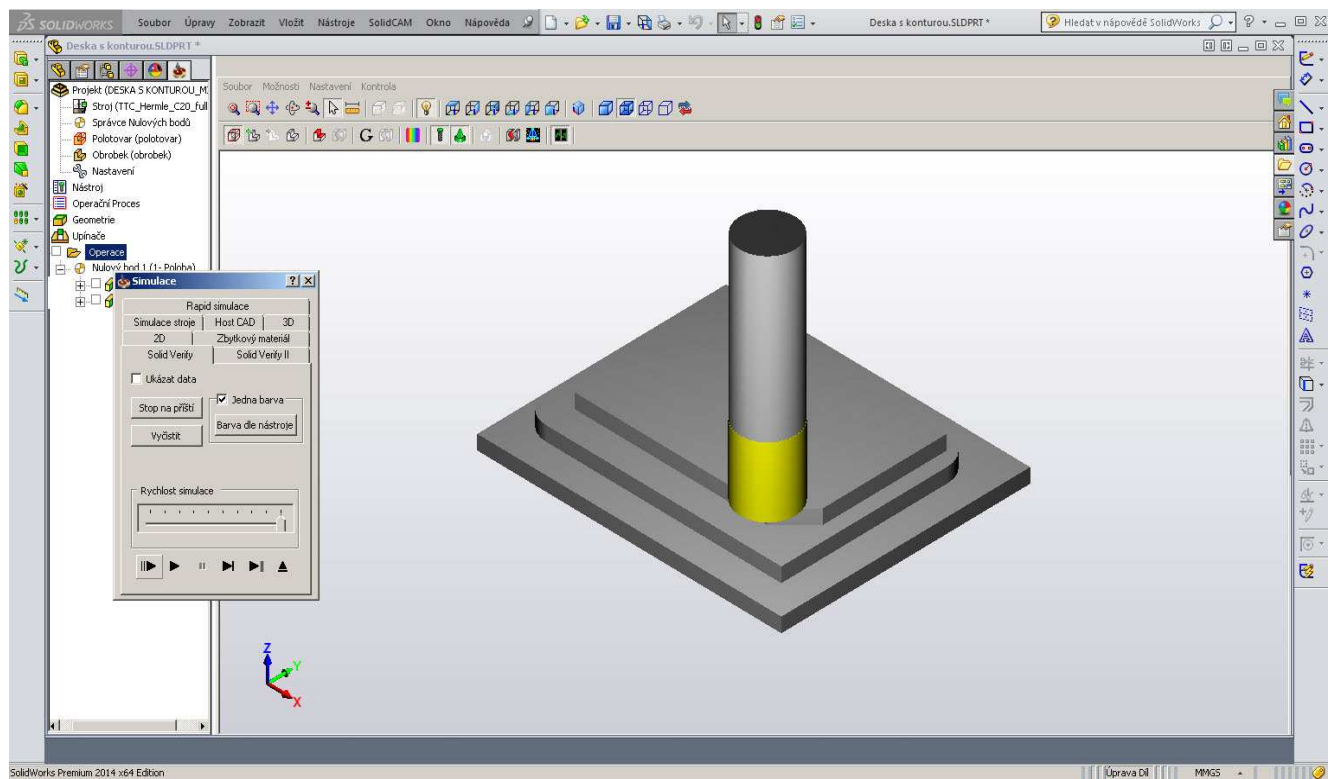
Postup práce je podobný jako v předchozím obrábění. Nástroj zůstává stejný, mění se jen kontura a hloubka kontury. Zde volíme konturu.



V dalším menu volíme hloubku obrobení v menu roviny.



Na závěr provedeme simulaci.



Použitá literatura:
 Program Solidworks 2013, Solidcam 2013

Podpora digitalizace a využití ICT na SPŠ CZ.1.07/1.5.00/34.0632