



Střední průmyslová škola a Vyšší odborná škola technická Brno, Sokolská 1
Šablona: Inovace a zkvalitnění výuky prostřednictvím ICT

Název: SolidCAM - frézování

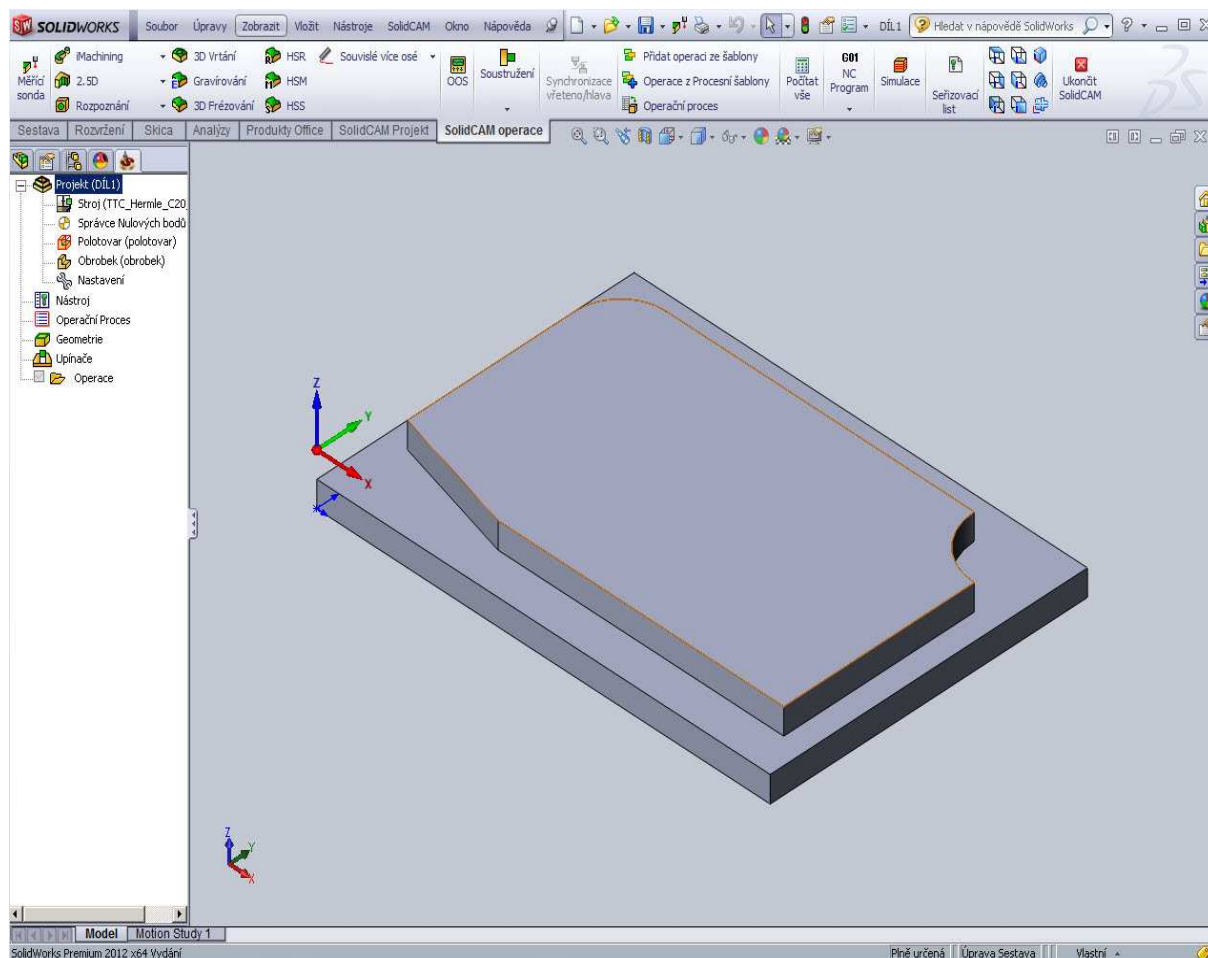
Téma: Čelní frézování

Autor: Ing. Jiří Pelikán

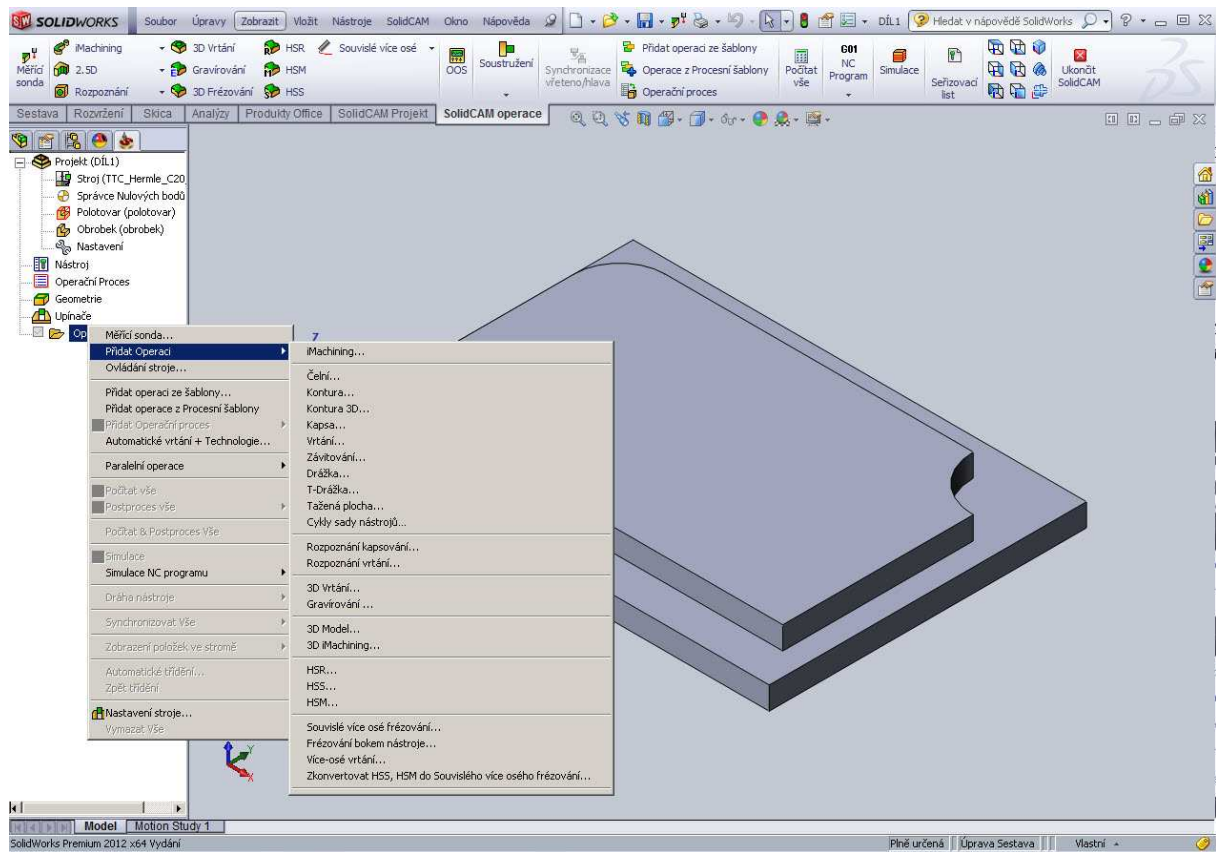
Číslo: VY_32_INOVACE_51 – 04

Anotace: Přehled prací při čelním frézování.
DUM je určen pro výuku ve 4. ročníku oboru STROJÍRENSTVÍ zaměřením VŠEOBECNÉ předmět CAD/CAM systémy a zaměřením POČÍTAČOVÉ ŘÍZENÍ NC A CNC STROJŮ předmět Programování CNC strojů.
Vytvořen: 18.7.2013.

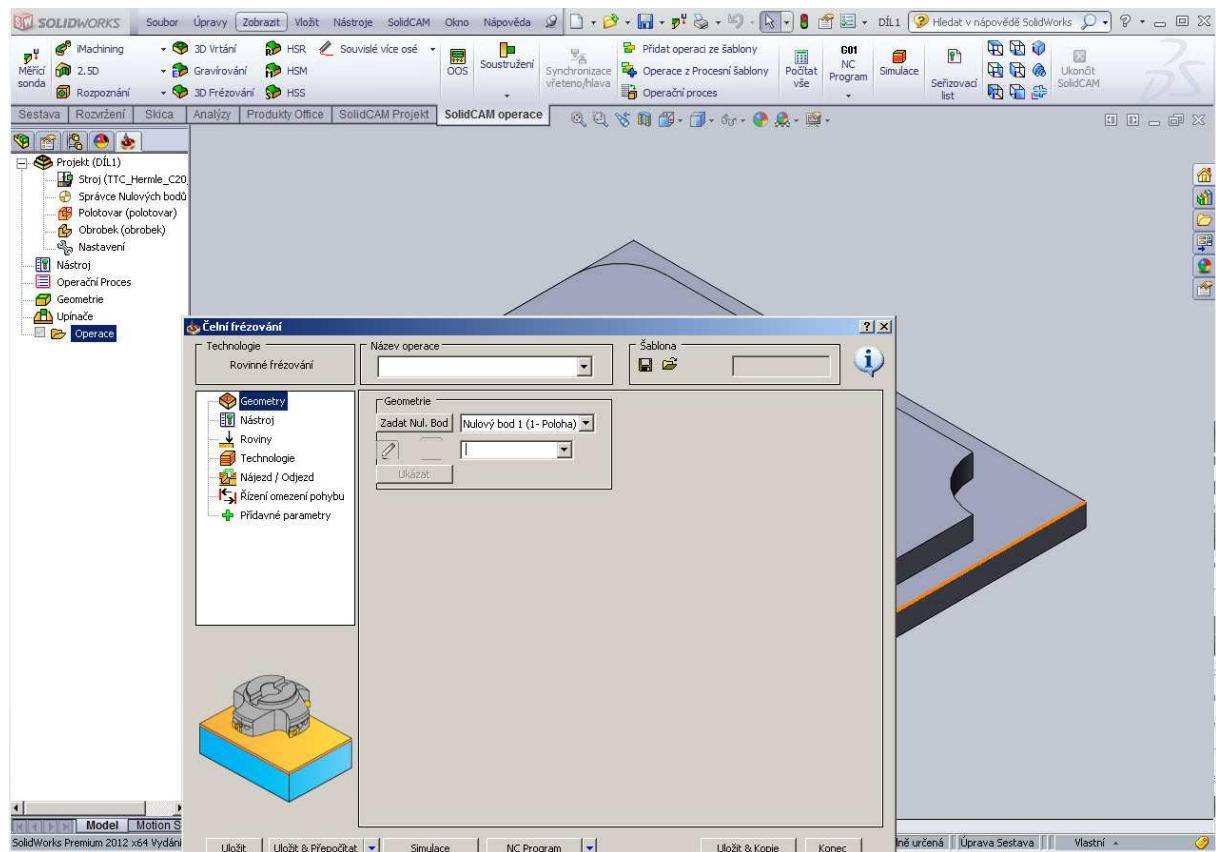
Použijeme polotovar a obrobek z předchozího příkladu



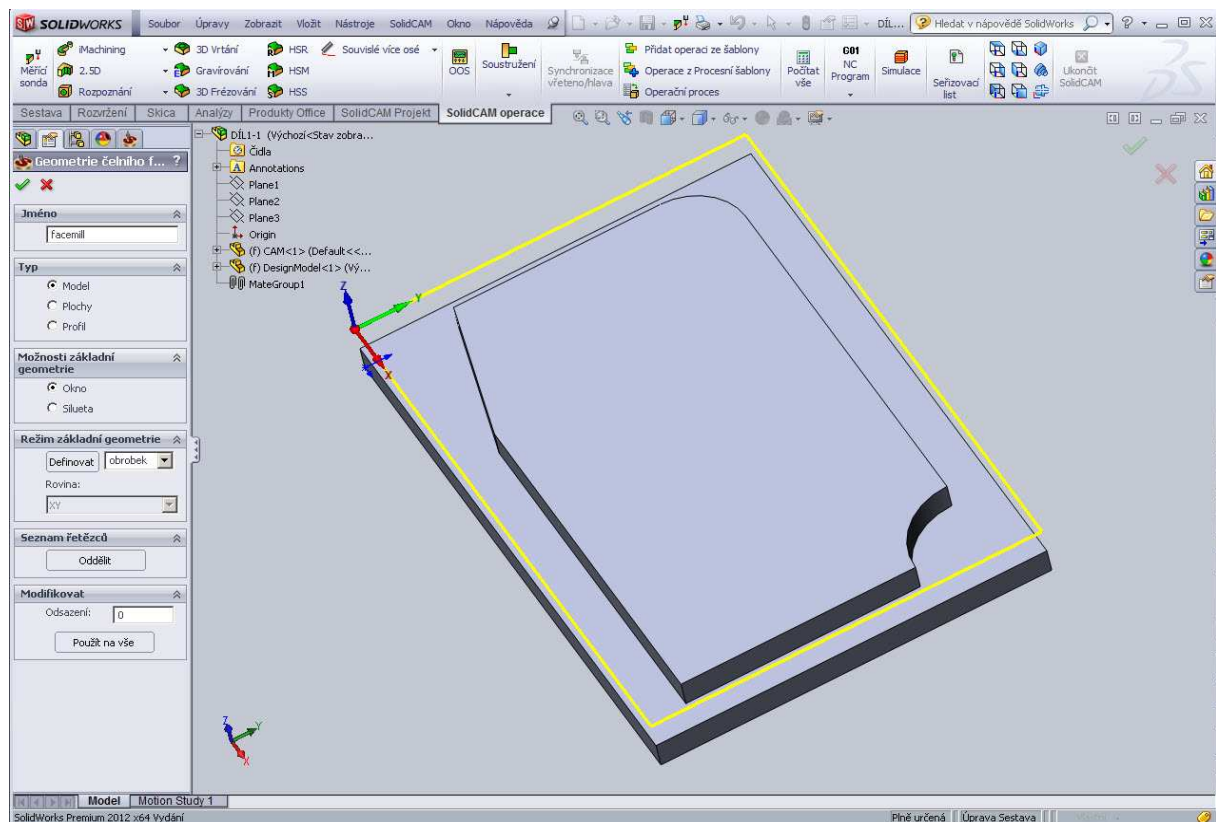
Přidáme 1.operaci Čelní frézování



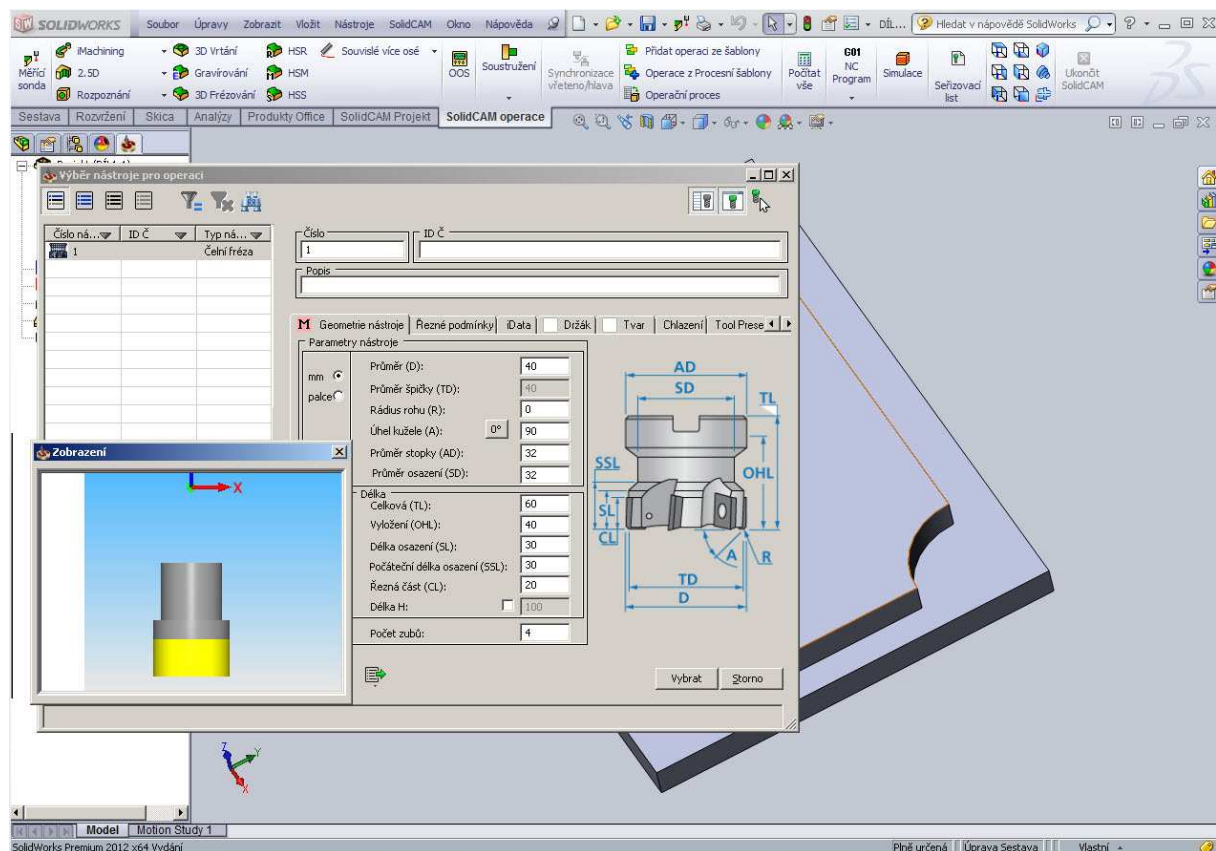
Zvolíme Geometrii



A zadáme definovat obrobek

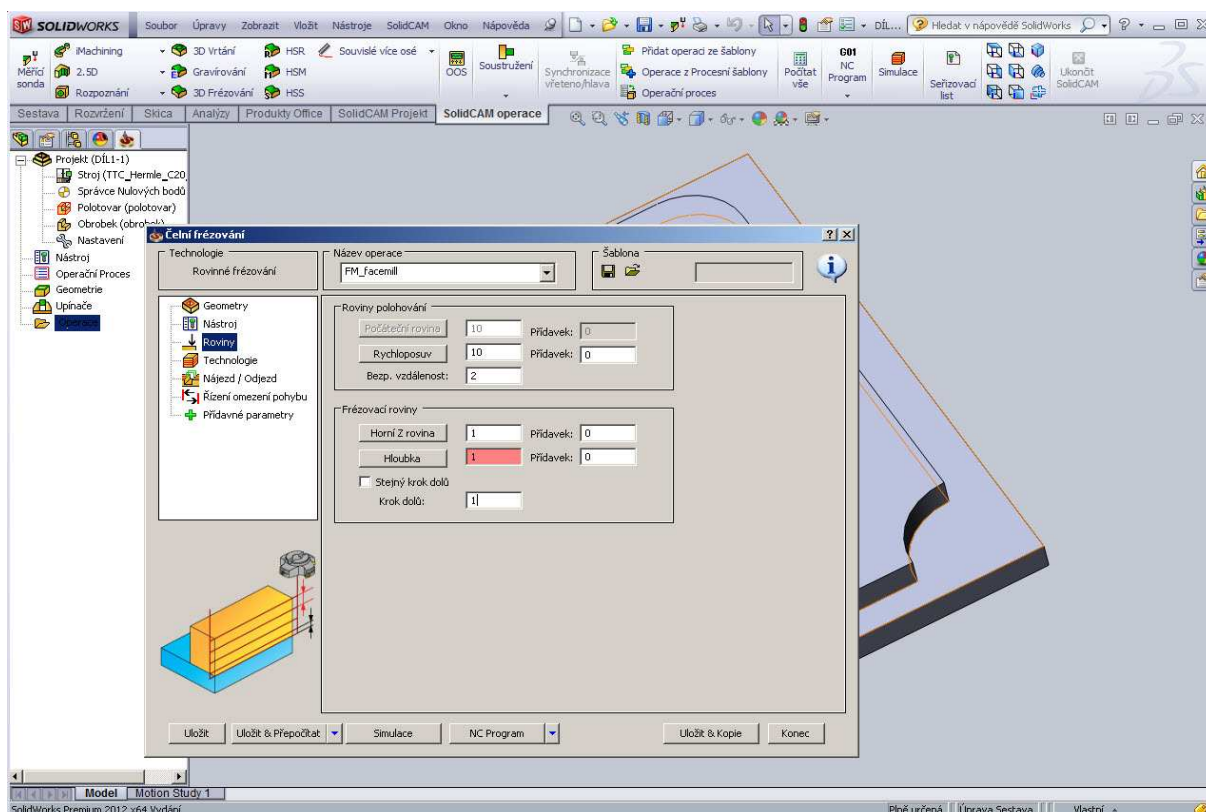


Zvolíme nástroj – frézu přiměřené velikosti k obráběnému dílu

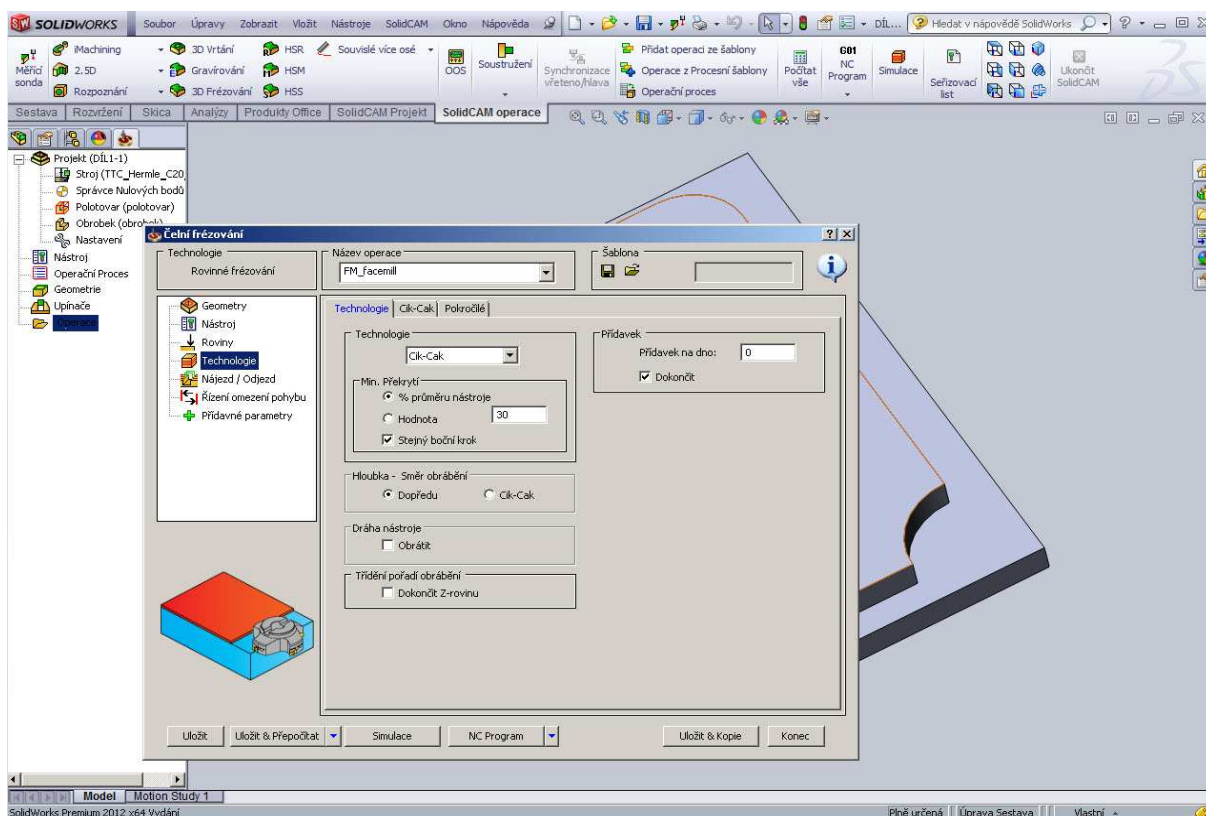


Podpora digitalizace a využití ICT na SPŠ CZ.1.07/1.5.00/34.0632

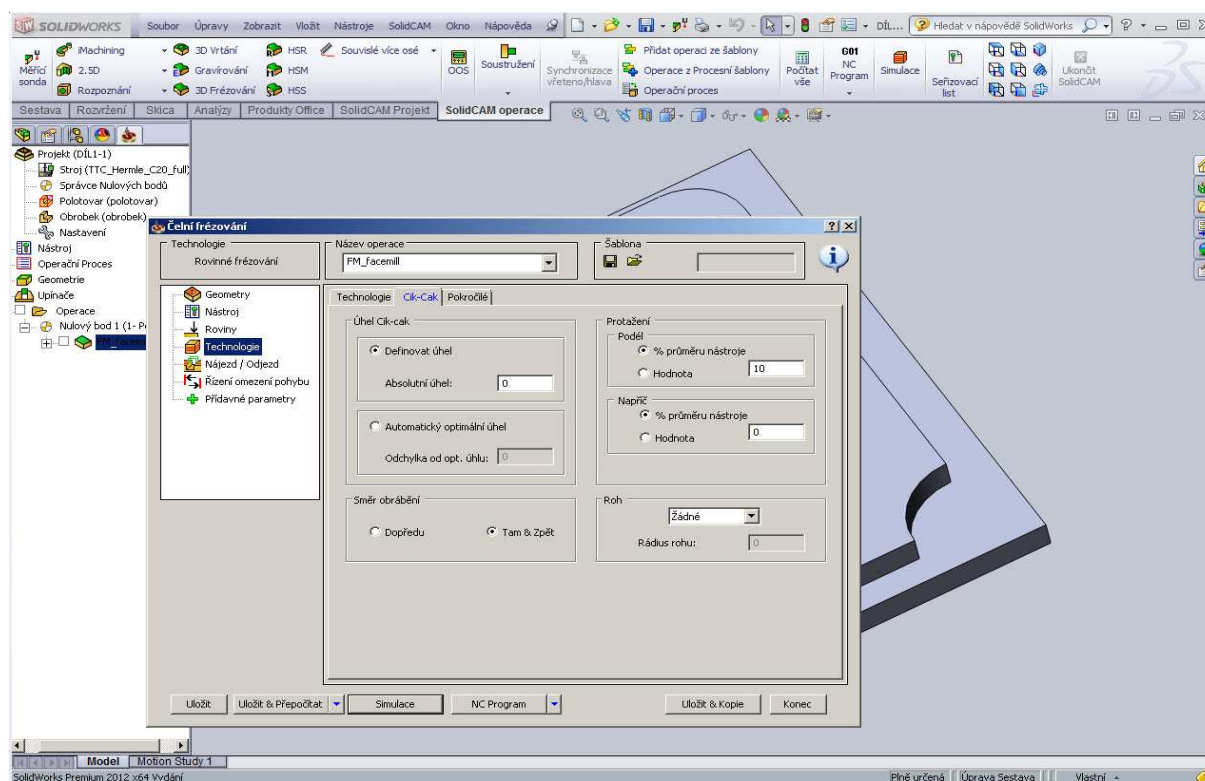
Upravíme parametry technologie-zde upravujeme hloubku řezu



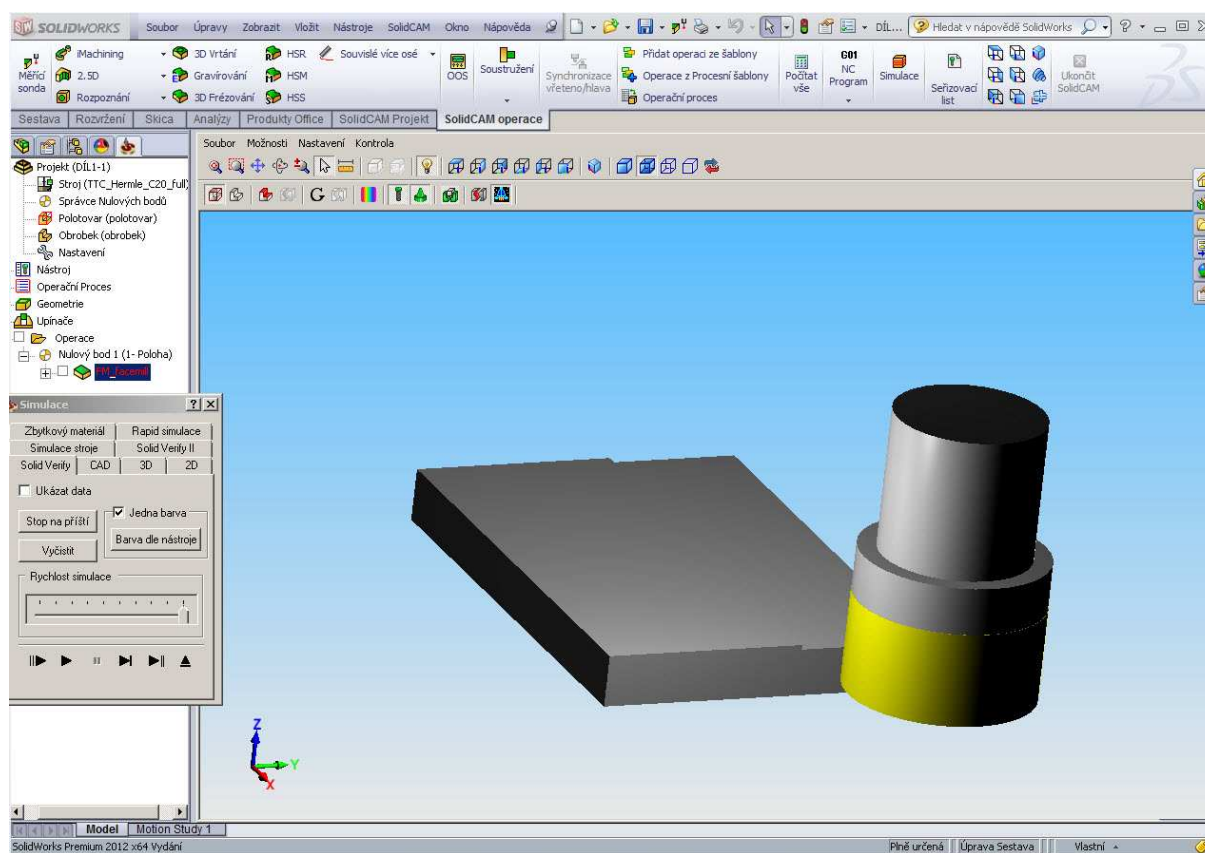
Zde upravujeme metodu frézování



V této části můžeme upravit ještě další parametry – např. úhel, velikost protažení atd.



Dáme uložit a přepočítat a můžeme provést simulaci



Použitá literatura:

Program Solidworks 2012, Solidcam 2012

Podpora digitalizace a využití ICT na SPŠ CZ.1.07/1.5.00/34.0632