

**Střední průmyslová škola a Vyšší odborná škola technická Brno, Sokolská 1**  
**Šablona: Inovace a zkvalitnění výuky prostřednictvím ICT**

**Název: SolidCAM - soustružení**

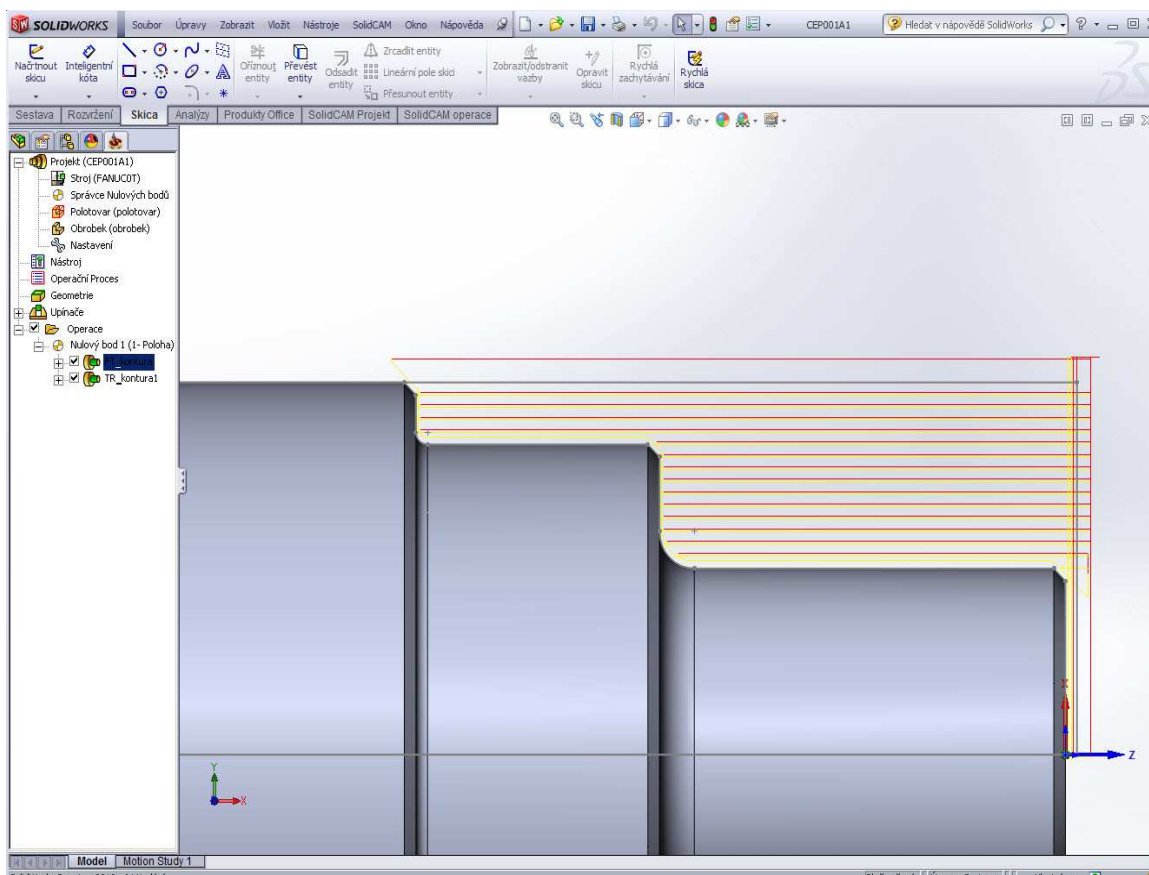
**Téma: Podélné soustružení-dokončování**

**Autor: Ing. Jiří Pelikán**

**Číslo: VY\_32\_INOVACE\_50-10**

**Anotace:** Postup prací při podélném soustružení.  
 DUM je určen pro výuku ve 4. ročníku oboru STROJÍRENSTVÍ  
 zaměřením VŠEOBECNÉ předmět CAD/CAM systémy a zaměřením  
 POČÍTAČOVÉ ŘÍZENÍ NC A CNC STROJŮ předmět  
 Programování CNC strojů.  
 Vytvořen: 26.2.2013

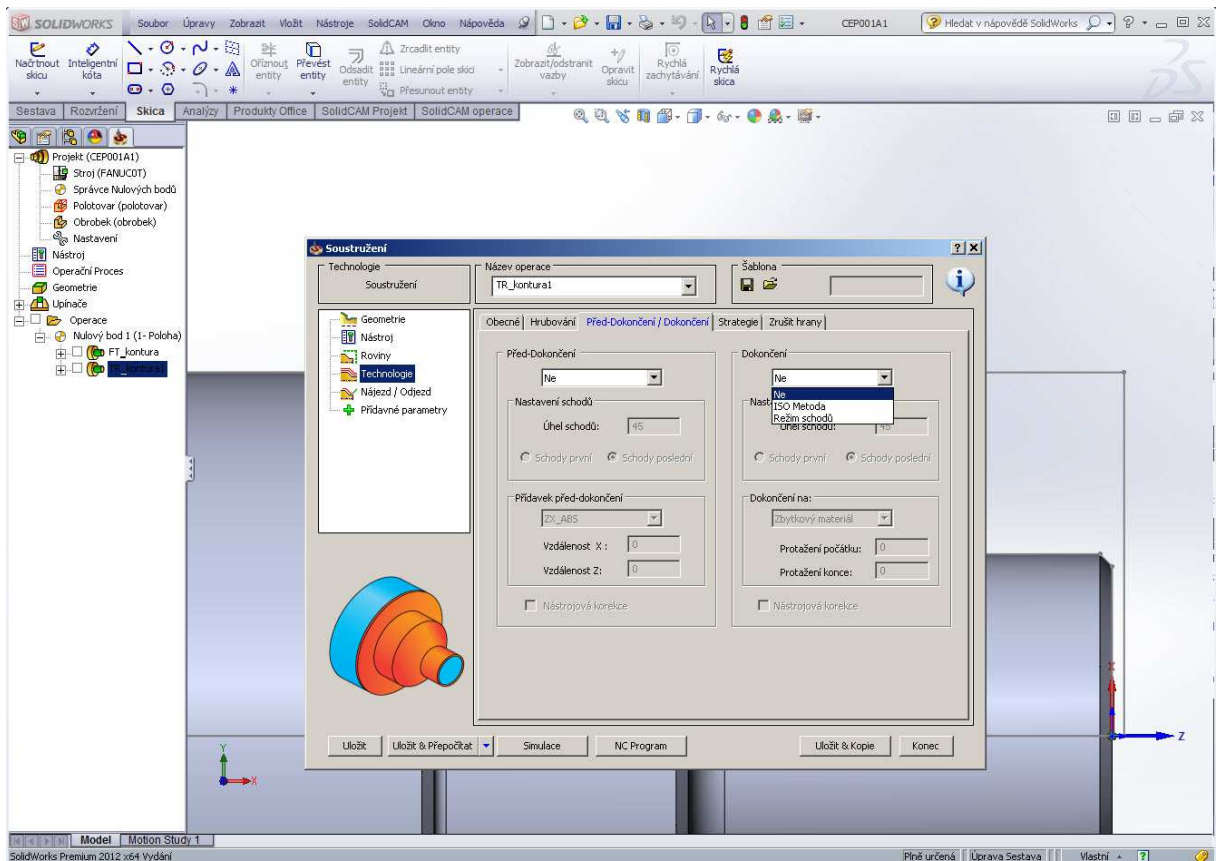
V předchozí části jsme si připravili vše potřebné pro vlastní obrobení, máme obrobené čelo a ohrubovaný povrch čepu s přídávky v ose X a Z.



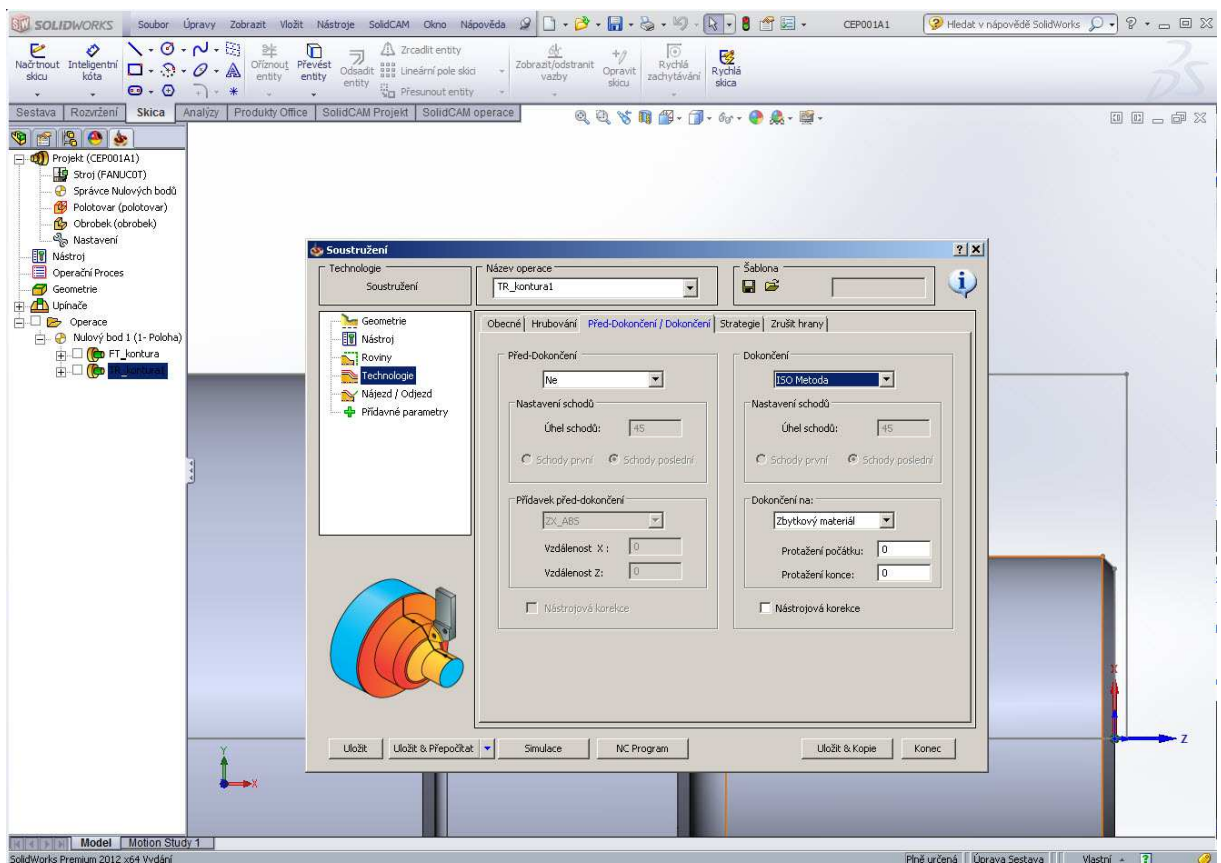
Pro dokončení je možno použít dvě varianty

1. Varianta použijeme stejný nástroj pro hrubování a dokončení. V menu dokončení  
 Máme možnost vybrat-Ne

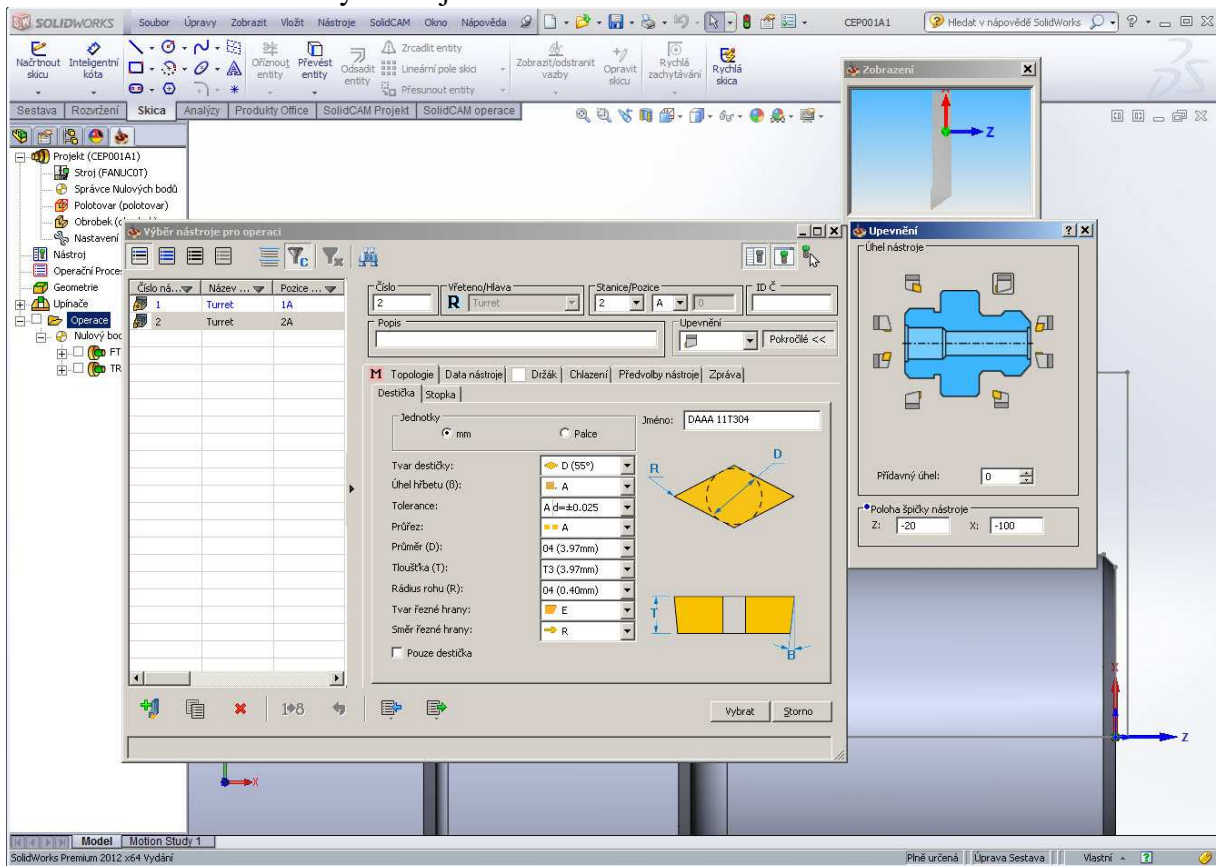
- ISO metoda
- Režim schodů



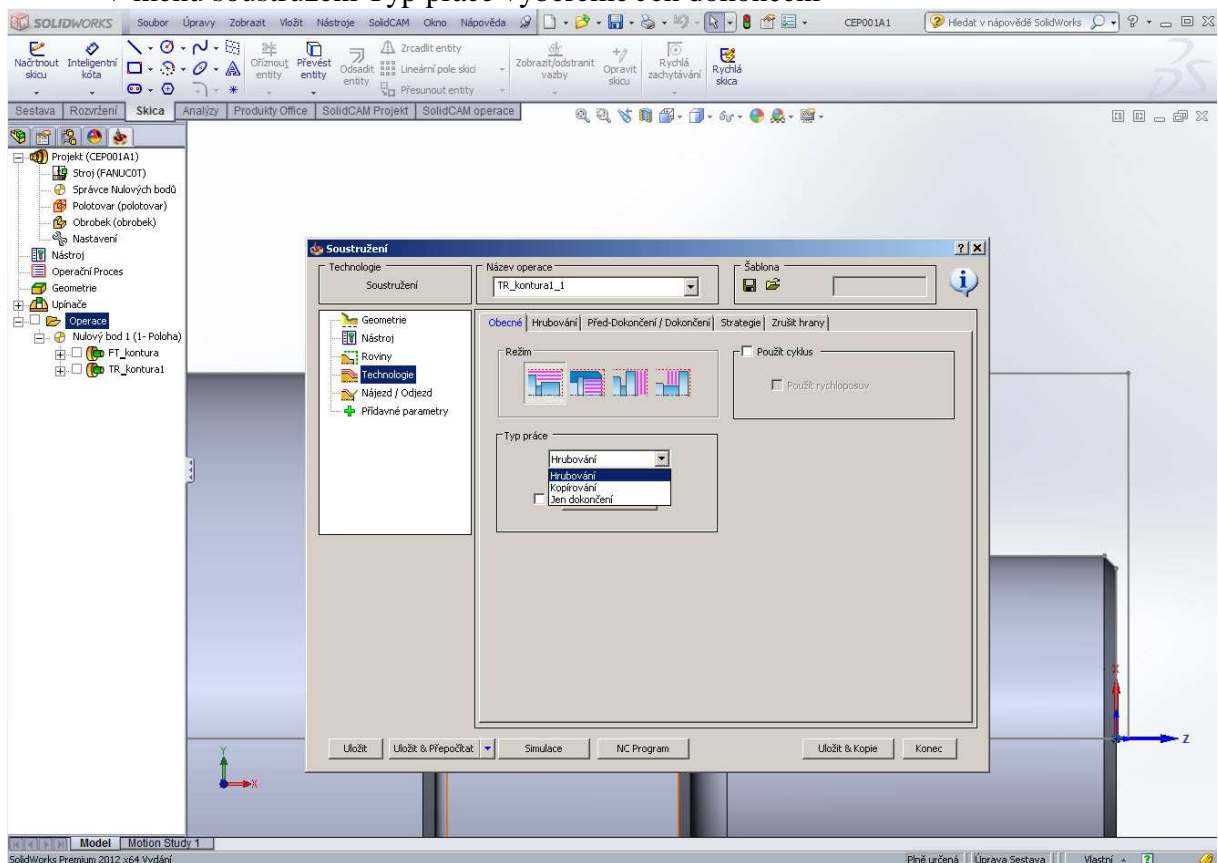
zapneme ISO metodu



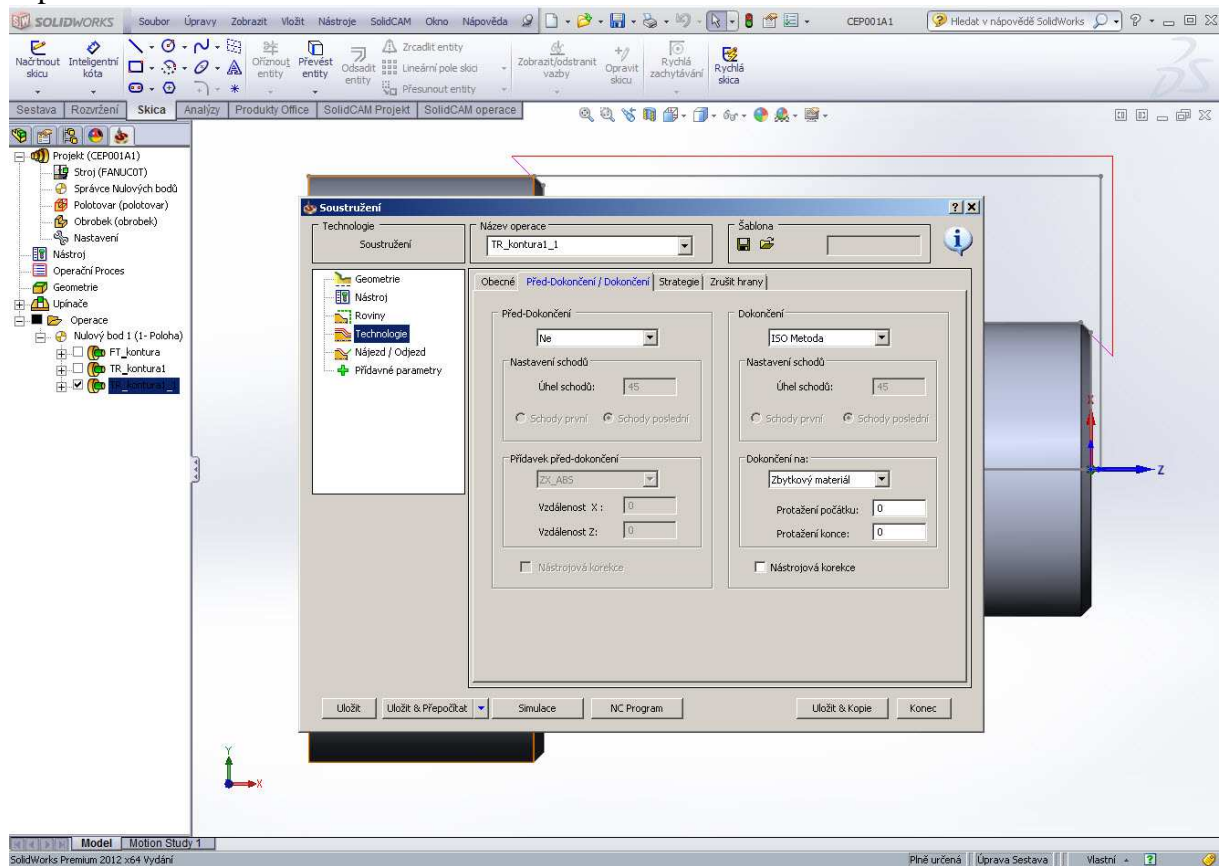
2. Varianta Pro obrobení zvolíme další operaci soustružení. Konturu použijeme z hrubování. Zvolíme nový nástroj.



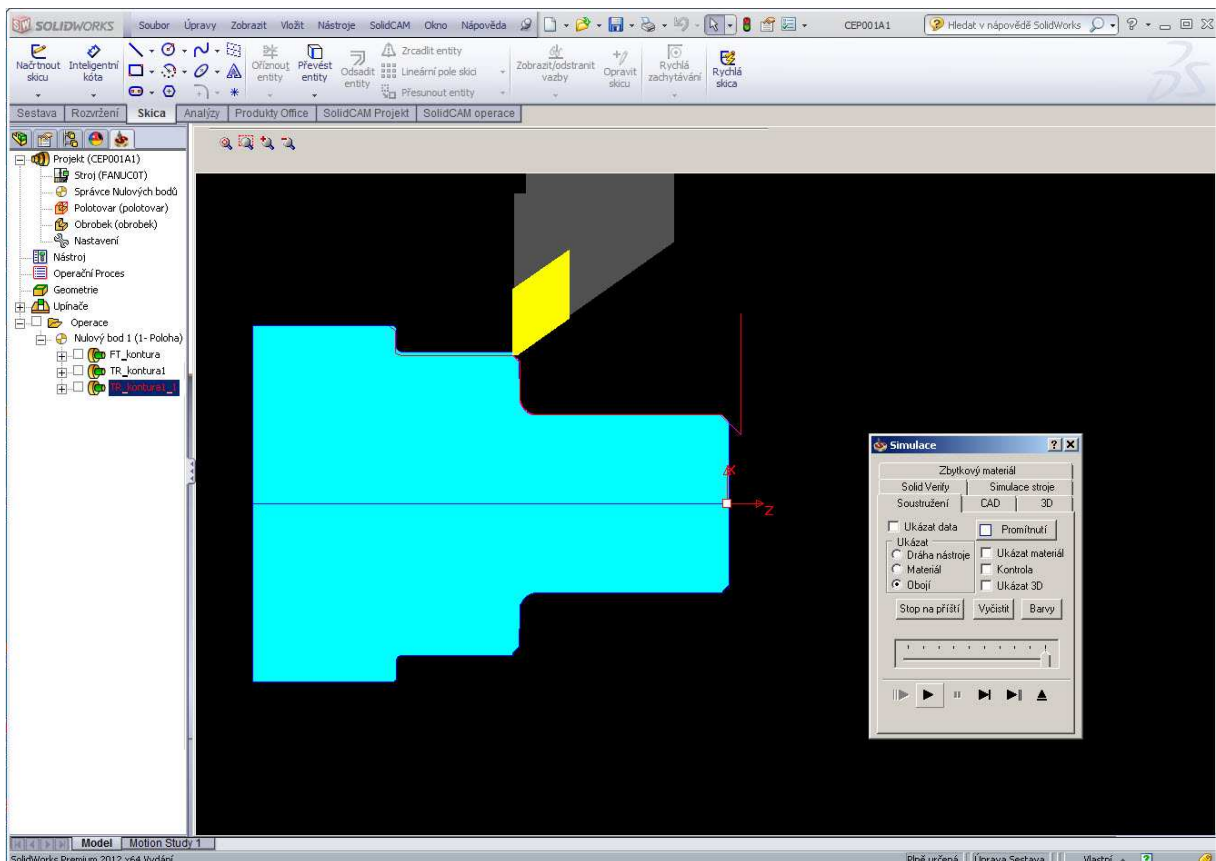
V menu soustružení Typ práce vybereme Jen dokončení



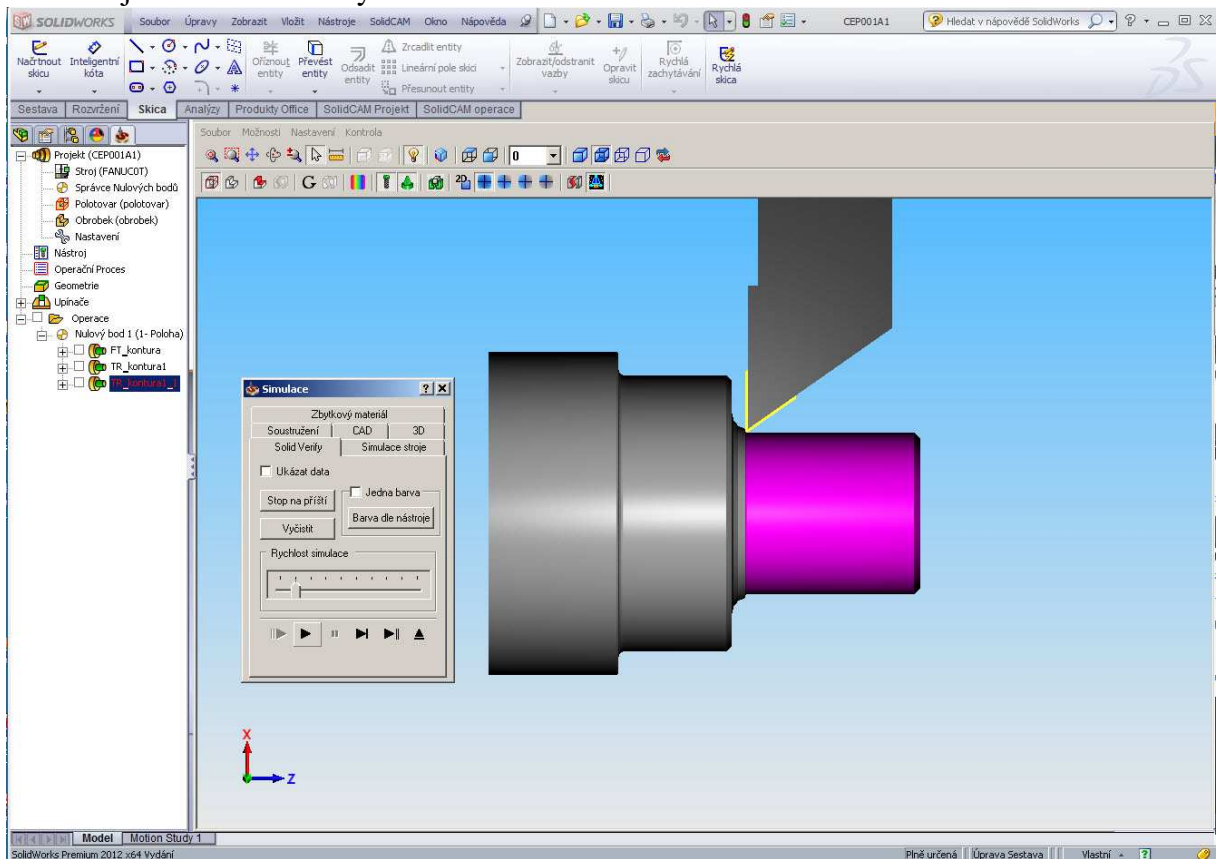
Přepneme se do dalšího menu-Před-Dokončení a Dokončení a v Menu Dokončení zapneme ISO metodu



Zapneme Uložit a Přepočítat a můžeme si program osimulovat



Pro odstranění všech kolizí, které mohou při obrábění nastat je vhodné sptstavit simulaci ještě v Solid Verify



Pokud systém nehlásí žádnou chybu, je možno vygenerovat NC program a přistoupit k dalším operacím.

Použitá literatura:  
Program Solidworks 2012, Solidcam 2012