

Střední průmyslová škola a Vyšší odborná škola technická Brno, Sokolská 1
Šablona: Inovace a zkvalitnění výuky prostřednictvím ICT

Název: AlphaCAM - soustružení

Téma: Generování programů pro CNC stroj.

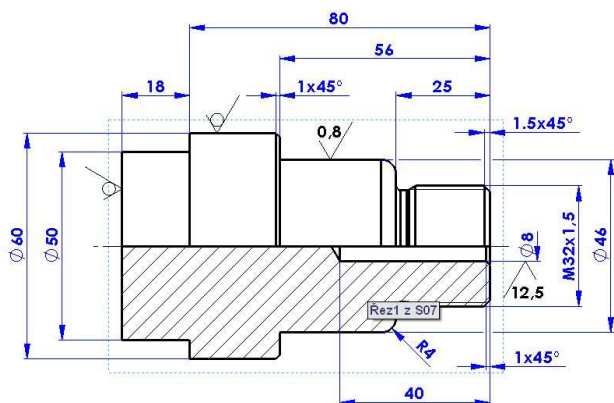
Autor: Horák Jiří

Číslo: VY_32_INOVACE_47-20

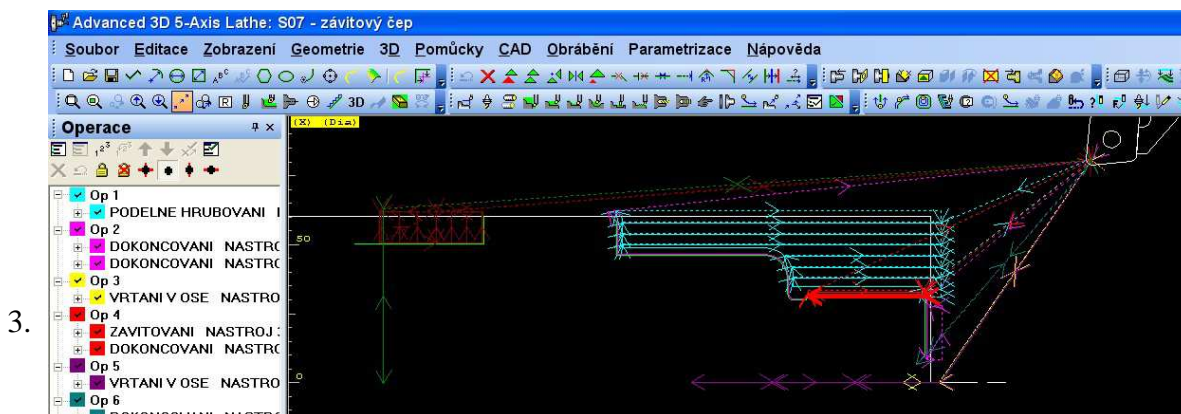
Anotace: Tvorba NC-kódu pro řídicí systém Sinumerik 810T CNC soustruhu EMCO v systému AlphaCAM – soustružení.
 DUM je určen pro výuku ve 4. ročníku oboru STROJÍRENSTVÍ zaměřením VŠEOBECNÉ předmět CAD/CAM systémy a zaměřením POČÍTAČOVÉ ŘÍZENÍ NC A CNC STROJŮ předmět Programování CNC strojů.
 Vytvořen: 6.6.2013

Konečný výstup z CAD/CAM systémů je NC kód pro daný typ řídicí systém stroje. AlphaCAM ukládá NC kód do textového souboru a vybrané složky s příponou *.anc.

Příklad tvorby NC-kódu:

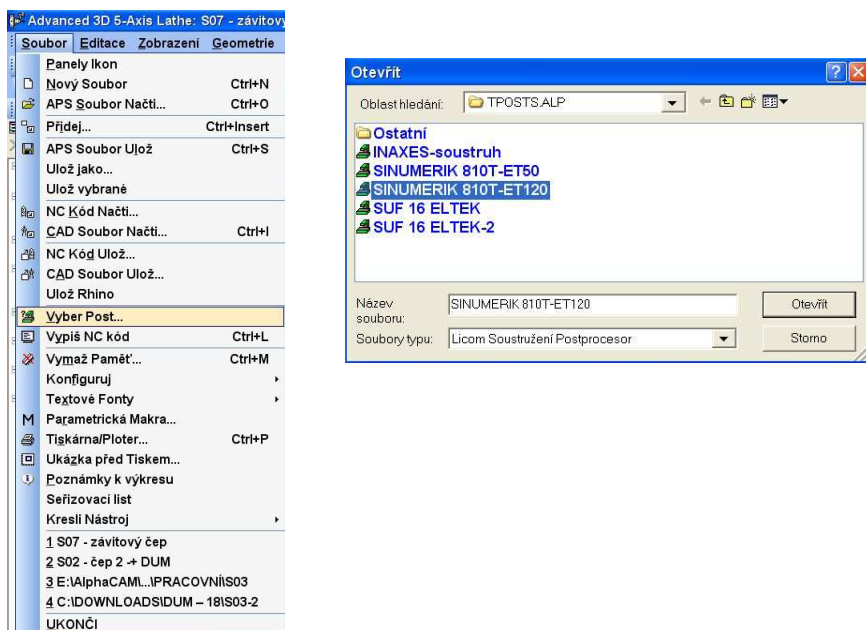


1. Nakreslíme nebo načteme obrys součásti a polotovaru.
2. Součást obrobíme.

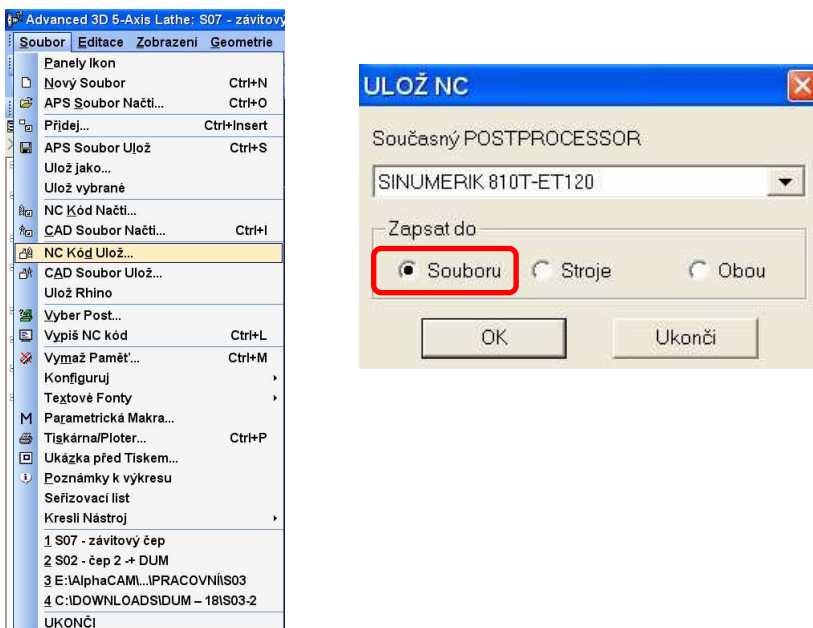


3. Obrábění zkontrolujeme pomocí simulace.
4. Obrábění zkontrolujeme pomocí simulace.

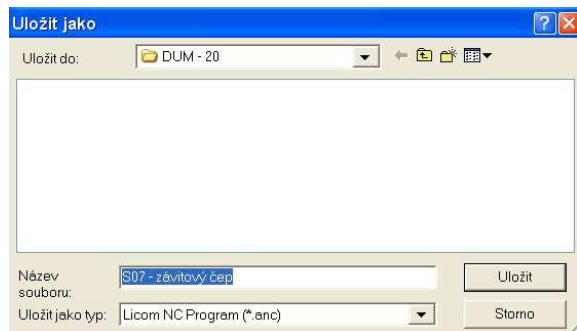
5. V menu **Soubor** vybereme pokožku **Vyber Post..** Z nabídky vybereme postprocessor pro řídicí systém Sinumerik 810T ET120 a tlačítkem **Otevřít** vybereme.



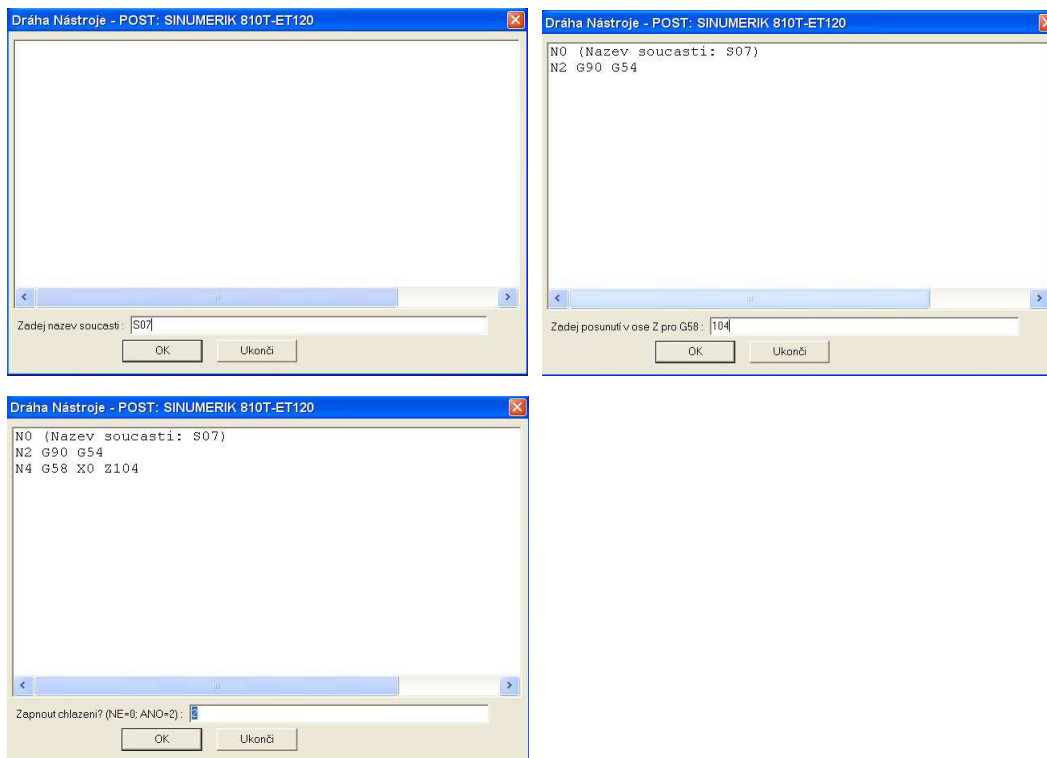
6. V menu **Soubor** vybereme položku **NC Kód Ulož..** NC kód je možno zapsat do souboru, do stroje nebo do obou. Vybereme **Souboru** a potvrdíme tlačítkem **OK**.



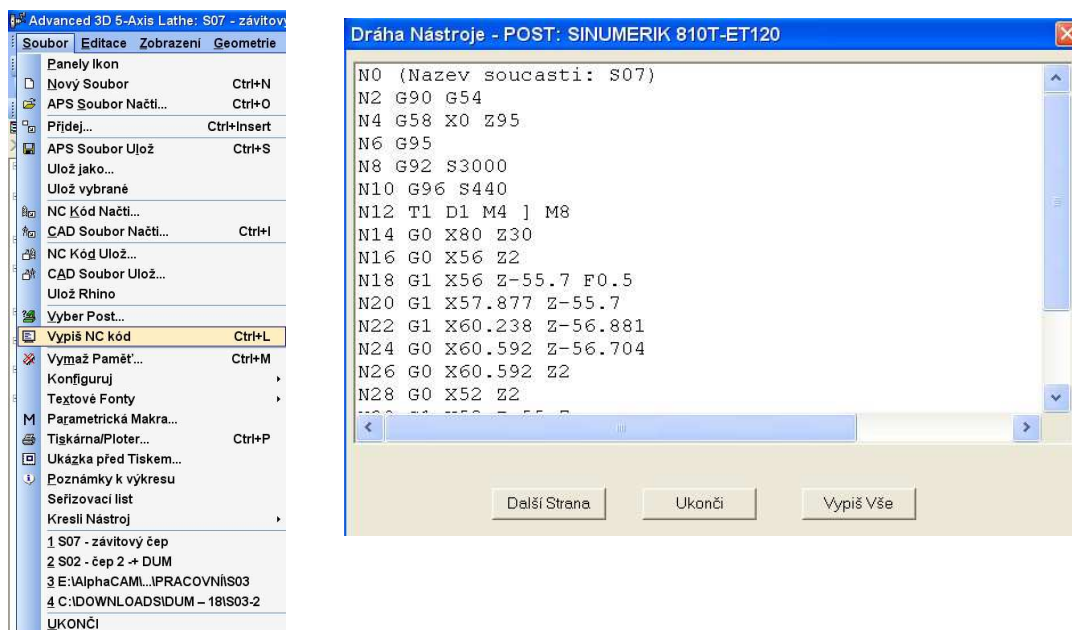
7. Vybereme složku, kam bude soubor uložen, a zadáme název souboru.



- Postupně zadáme parametry pro postprocesor (název součásti, posunutí v ose Z pro G58 a zapneme chlazení). Potvrdíme OK.



- V menu **Soubor** zvolíme položku **Vypiš NC kód**. a zkontrolujeme.



- Protože systém Sinumerik 810T vyžaduje výhradně název souboru % a číslo je nutno soubor přejmenovat podle požadavku systému.
- Soubor zkopírujeme do systémové složky Sinumerik 810T.
- Spustíme systém Sinumerik 810T.
- Otevřeme soubor, nastavíme korekce nástrojů a simulaci.

14. Provedeme simulaci programu.



15. Pokud je všechno v pořádku, upneme polotovár, proměříme korekce nástrojů, seřídíme nulový bod obrobku, spustíme program a vyrobíme součást.

Použitá literatura:

HELP: AlphaCAM Alpha V-7 10.JAN.2007

Podpora digitalizace a využití ICT na SPŠ CZ.1.07/1.5.00/34.0632